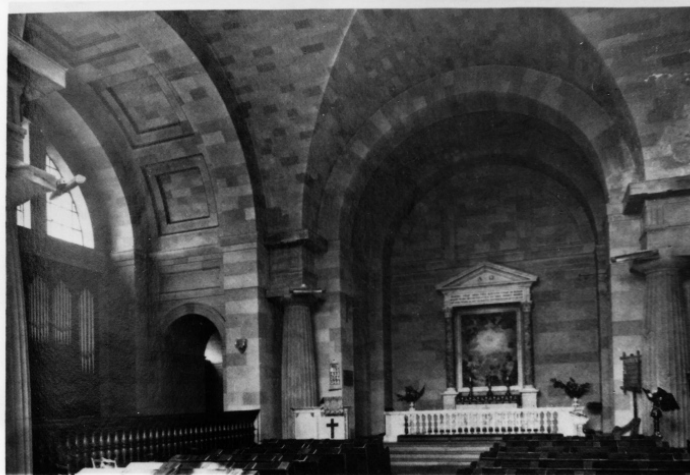


SCHEDA



CD - CODICI

TSK - Tipo Scheda	F
LIR - Livello ricerca	I
NCT - CODICE UNIVOCO	
NCTR - Codice regione	15
NCTN - Numero catalogo generale	00818555
ESC - Ente schedatore	AI189
ECP - Ente competente	S176

OG - OGGETTO

OGT - OGGETTO

OGTD - Definizione dell'oggetto	positivo
OGTB - Natura biblioteconomica dell'oggetto	m

QNT - QUANTITA'

QNTN - Numero oggetti /elementi	3
---------------------------------	---

SG - SOGGETTO

SGT - SOGGETTO

SGTI - Identificazione	Warwickshire - Great Packington - Chiesa di St. James - veduta interna
SGTD - Indicazioni sul soggetto	Ripresa da monografia di una veduta interna della cappella di St. James, costruita nel 1789/1790 dall'architetto Joseph Bonomi il vecchio nel villaggio inglese di Great Packington.

SGL - TITOLO

SGLA - Titolo attribuito	St. James a Great Packington.
SGLS - Specifiche del titolo	del catalogatore.

CLF - CLASSIFICAZIONE

CLFS - Altra classificazione	riproduzione
CLFT - Tipo classificazione	generi AIM

THS - THESAURUS

THSD - Descrittore	architettura
---------------------------	--------------

THST - Tipo thesaurus	AESS - Archivio di etnografia e storia sociale
------------------------------	--

LC - LOCALIZZAZIONE GEOGRAFICO-AMMINISTRATIVA**PVC - LOCALIZZAZIONE GEOGRAFICO-AMMINISTRATIVA ATTUALE**

PVCS - Stato	ITALIA
---------------------	--------

PVCR - Regione	Campania
-----------------------	----------

PVCP - Provincia	SA
-------------------------	----

PVCC - Comune	Fisciano
----------------------	----------

LDC - COLLOCAZIONE SPECIFICA

LDCT - Tipologia architettonica	archivio
--	----------

LDCQ - Qualificazione	universitario
------------------------------	---------------

LDCN - Denominazione	Dipartimento di Beni Culturali
-----------------------------	--------------------------------

LDCC - Complesso monumentale di appartenenza	Università degli Studi di Salerno
---	-----------------------------------

LDCU - Denominazione spazio viabilistico	Via Ponte Don Melillo
---	-----------------------

LDCS - Specifiche	già Archivio Memoria dell'Antico
--------------------------	----------------------------------

LDCM - Denominazione raccolta	Archivio del Dipartimento di Beni Culturali
--------------------------------------	---

UB - UBICAZIONE E DATI PATRIMONIALI**UBF - UBICAZIONE FOTO**

UBFP - Fondo	Fondo Fortuna di Paestum
---------------------	--------------------------

LR - LUOGO E DATA DELLA RIPRESA

LRO - Occasione	Commissione a scopo di documentazione
------------------------	---------------------------------------

DT - CRONOLOGIA**DTZ - CRONOLOGIA GENERICA**

DTZG - Secolo	XX
----------------------	----

DTZS - Frazione di secolo	seconda meta'
----------------------------------	---------------

DTS - CRONOLOGIA SPECIFICA

DTSI - Da	1970
------------------	------

DTSV - Validita'	ca
-------------------------	----

DTSF - A	1986
-----------------	------

DTSL - Validita'	ca
-------------------------	----

DTM - MOTIVAZIONE CRONOLOGIA

DTMM - Motivazione	contesto
---------------------------	----------

AU - DEFINIZIONE CULTURALE**AUF - AUTORE DELLA FOTOGRAFIA**

AUFN - Nome scelto (autore personale)	anonimo
--	---------

AUT - ALTRO AUTORE

AUTN - Nome scelto	
---------------------------	--

(autore personale)	Bonomi, Joseph il vecchio
AUTA - Dati anagrafici	1705/1774
AUTR - Riferimento all'intervento	architetto
AUTM - Motivazione dell'attribuzione	iscrizione
AUTM - Motivazione dell'attribuzione	iscrizione

PD - PRODUZIONE E DIFFUSIONE

PDF - RESPONSABILITA'

PDFN - Nome scelto (autore personale)	Raspi Serra, Joselita
PDFB - Nome scelto (ente collettivo)	Raspi Serra J. & Simoncini G.
PDFR - Riferimento al ruolo	responsabile di serie
PDFM - Motivazione dell'attribuzione	bibliografia

PDF - RESPONSABILITA'

PDFN - Nome scelto (autore personale)	Simoncini, Giorgio
PDFB - Nome scelto (ente collettivo)	Raspi Serra J. & Simoncini G.
PDFR - Riferimento al ruolo	responsabile di serie
PDFM - Motivazione dell'attribuzione	bibliografia

MT - DATI TECNICI

MTX - Indicazione di colore	BN
MTC - Materia e tecnica	gelatina bromuro d'argento/ carta

MIS - MISURE

MISO - Tipo misure	supporto primario
MISU - Unita'	mm
MISA - Altezza	90
MISL - Larghezza	125
MIST - Validita'	ca

MIS - MISURE

MISO - Tipo misure	supporto primario
MISU - Unita'	mm
MISA - Altezza	180
MISL - Larghezza	240
MIST - Validita'	ca

CO - CONSERVAZIONE

STC - STATO DI CONSERVAZIONE

STCC - Stato di conservazione	buono
-------------------------------	-------

DA - DATI ANALITICI

ISR - ISCRIZIONI**ISRC - Classe di appartenenza**

didascalica

DSO - Indicazioni sull'oggetto

Diritti di riproduzione (crediti sul verso): Conway Library, Courtauld Institute of Art, University of London.

TU - CONDIZIONE GIURIDICA E VINCOLI**ACQ - ACQUISIZIONE****ACQT - Tipo acquisizione**

compravendita

CDG - CONDIZIONE GIURIDICA**CDGG - Indicazione generica**

proprietà Ente pubblico territoriale

CDGS - Indicazione specifica

Università degli Studi di Salerno; Dipartimento di Beni Culturali

CDGI - Indirizzo

Via Ponte Don Melillo, Fisciano

CPR - DIRITTI D'AUTORE**CPRD - Data di scadenza**

scaduti

DO - FONTI E DOCUMENTI DI RIFERIMENTO**FTA - DOCUMENTAZIONE FOTOGRAFICA****FTAX - Genere**

documentazione allegata

FTAP - Tipo

fotografia digitale

FTAA - Autore

P. Regorda

FTAD - Data

2009

FTAE - Ente proprietario

Università degli Studi di Salerno. Dipartimento di Beni Culturali

FTAN - Codice identificativo

DISPACFP_IN_55

AD - ACCESSO AI DATI**ADS - SPECIFICHE DI ACCESSO AI DATI****ADSP - Profilo di accesso**

1

ADSM - Motivazione

scheda contenente dati liberamente accessibili

CM - COMPILAZIONE**CMP - COMPILAZIONE****CMPD - Data**

2009

CMPN - Nome

P. Regorda

RSR - Referente scientifico

P. Regorda

RSR - Referente scientifico

M. Passaro

FUR - Funzionario responsabile

E. Minervini