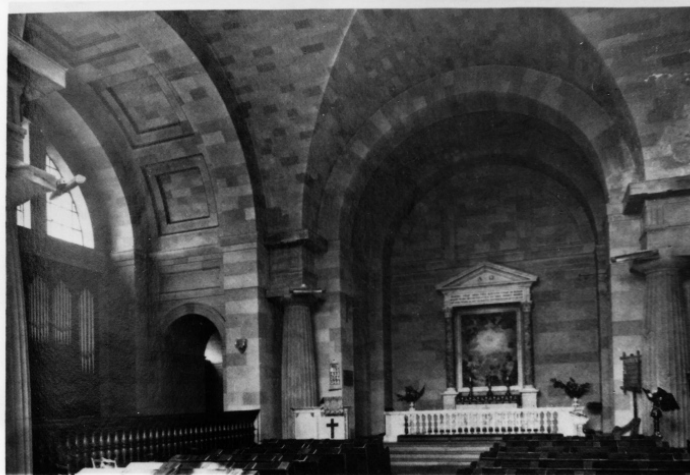


# SCHEDA



## CD - CODICI

TSK - Tipo Scheda	F
LIR - Livello ricerca	I
<b>NCT - CODICE UNIVOCO</b>	
NCTR - Codice regione	15
NCTN - Numero catalogo generale	00818575
ESC - Ente schedatore	AI189
ECP - Ente competente	S176

## OG - OGGETTO

### OGT - OGGETTO

OGTD - Definizione dell'oggetto	negativo
OGTB - Natura biblioteconomica dell'oggetto	m

### QNT - QUANTITA'

QNTN - Numero oggetti /elementi	2
---------------------------------	---

## SG - SOGGETTO

### SGT - SOGGETTO

SGTI - Identificazione	Warwickshire - Great Packington - Chiesa di St. James - veduta interna
SGTD - Indicazioni sul soggetto	Ripresa da monografia di una veduta interna della cappella di St. James, costruita nel 1789/1790 dall'architetto Joseph Bonomi il vecchio nel villaggio inglese di Great Packington.

### SGL - TITOLO

SGLA - Titolo attribuito	St. James a Great Packington.
SGLS - Specifiche del titolo	del catalogatore.

### CLF - CLASSIFICAZIONE

CLFS - Altra classificazione	riproduzione
CLFT - Tipo classificazione	generi AIM

**THS - THESAURUS**

<b>THSD - Descrittore</b>	architettura
---------------------------	--------------

<b>THST - Tipo thesaurus</b>	AESS - Archivio di etnografia e storia sociale
------------------------------	--

**LC - LOCALIZZAZIONE GEOGRAFICO-AMMINISTRATIVA****PVC - LOCALIZZAZIONE GEOGRAFICO-AMMINISTRATIVA ATTUALE**

<b>PVCS - Stato</b>	ITALIA
---------------------	--------

<b>PVCR - Regione</b>	Campania
-----------------------	----------

<b>PVCP - Provincia</b>	SA
-------------------------	----

<b>PVCC - Comune</b>	Fisciano
----------------------	----------

**LDC - COLLOCAZIONE SPECIFICA**

<b>LDCT - Tipologia architettonica</b>	archivio
--	----------

<b>LDCQ - Qualificazione</b>	universitario
------------------------------	---------------

<b>LDCN - Denominazione</b>	Dipartimento di Beni Culturali
-----------------------------	--------------------------------

<b>LDCC - Complesso monumentale di appartenenza</b>	Università degli Studi di Salerno
---	-----------------------------------

<b>LDCU - Denominazione spazio viabilistico</b>	Via Ponte Don Melillo
---	-----------------------

<b>LDCS - Specifiche</b>	già Archivio Memoria dell'Antico
--------------------------	----------------------------------

<b>LDCM - Denominazione raccolta</b>	Archivio del Dipartimento di Beni Culturali
--------------------------------------	---

**UB - UBICAZIONE E DATI PATRIMONIALI****UBF - UBICAZIONE FOTO**

<b>UBFP - Fondo</b>	Fondo Fortuna di Paestum
---------------------	--------------------------

**LR - LUOGO E DATA DELLA RIPRESA**

<b>LRO - Occasione</b>	Commissione a scopo di documentazione
------------------------	---------------------------------------

**DT - CRONOLOGIA****DTZ - CRONOLOGIA GENERICA**

<b>DTZG - Secolo</b>	XX
----------------------	----

<b>DTZS - Frazione di secolo</b>	seconda meta'
----------------------------------	---------------

**DTS - CRONOLOGIA SPECIFICA**

<b>DTSI - Da</b>	1970
------------------	------

<b>DTSV - Validita'</b>	ca
-------------------------	----

<b>DTSF - A</b>	1986
-----------------	------

<b>DTSL - Validita'</b>	ca
-------------------------	----

**DTM - MOTIVAZIONE CRONOLOGIA**

<b>DTMM - Motivazione</b>	contesto
---------------------------	----------

**AU - DEFINIZIONE CULTURALE****AUF - AUTORE DELLA FOTOGRAFIA**

<b>AUFN - Nome scelto (autore personale)</b>	anonimo
--	---------

**AUT - ALTRO AUTORE**

<b>AUTN - Nome scelto</b>	
---------------------------	--

(autore personale)	Bonomi, Joseph il vecchio
AUTA - Dati anagrafici	1705/1774
AUTR - Riferimento all'intervento	architetto
AUTM - Motivazione dell'attribuzione	iscrizione
AUTM - Motivazione dell'attribuzione	iscrizione

## PD - PRODUZIONE E DIFFUSIONE

### PDF - RESPONSABILITA'

PDFN - Nome scelto (autore personale)	Raspi Serra, Joselita
PDFB - Nome scelto (ente collettivo)	Raspi Serra J. & Simoncini G.
PDFR - Riferimento al ruolo	responsabile di serie
PDFM - Motivazione dell'attribuzione	bibliografia

### PDF - RESPONSABILITA'

PDFN - Nome scelto (autore personale)	Simoncini, Giorgio
PDFB - Nome scelto (ente collettivo)	Raspi Serra J. & Simoncini G.
PDFR - Riferimento al ruolo	responsabile di serie
PDFM - Motivazione dell'attribuzione	bibliografia

## MT - DATI TECNICI

MTX - Indicazione di colore	BN
MTC - Materia e tecnica	gelatina bromuro d'argento/ pellicola

### MIS - MISURE

MISO - Tipo misure	supporto primario
MISU - Unita'	mm
MISA - Altezza	60
MISL - Larghezza	60
MIST - Validita'	ca

## CO - CONSERVAZIONE

### STC - STATO DI CONSERVAZIONE

STCC - Stato di conservazione	buono
-------------------------------	-------

## TU - CONDIZIONE GIURIDICA E VINCOLI

### ACQ - ACQUISIZIONE

ACQT - Tipo acquisizione	compravendita
--------------------------	---------------

### CDG - CONDIZIONE GIURIDICA

CDGG - Indicazione generica	proprietà Ente pubblico territoriale
CDGS - Indicazione	

<b>specifica</b>	Università degli Studi di Salerno; Dipartimento di Beni Culturali
<b>CDGI - Indirizzo</b>	Via Ponte Don Melillo, Fisciano
<b>CPR - DIRITTI D'AUTORE</b>	
<b>CPRD - Data di scadenza</b>	scaduti
<b>DO - FONTI E DOCUMENTI DI RIFERIMENTO</b>	
<b>FTA - DOCUMENTAZIONE FOTOGRAFICA</b>	
<b>FTAX - Genere</b>	documentazione allegata
<b>FTAP - Tipo</b>	fotografia digitale
<b>FTAA - Autore</b>	P. Regorda
<b>FTAD - Data</b>	2009
<b>FTAE - Ente proprietario</b>	Università degli Studi di Salerno. Dipartimento di Beni Culturali
<b>FTAN - Codice identificativo</b>	DISPACFP_IN_55
<b>AD - ACCESSO AI DATI</b>	
<b>ADS - SPECIFICHE DI ACCESSO AI DATI</b>	
<b>ADSP - Profilo di accesso</b>	1
<b>ADSM - Motivazione</b>	scheda contenente dati liberamente accessibili
<b>CM - COMPILAZIONE</b>	
<b>CMP - COMPILAZIONE</b>	
<b>CMPD - Data</b>	2009
<b>CMPN - Nome</b>	P. Regorda
<b>RSR - Referente scientifico</b>	P. Regorda
<b>RSR - Referente scientifico</b>	M. Passaro
<b>FUR - Funzionario responsabile</b>	E. Minervini