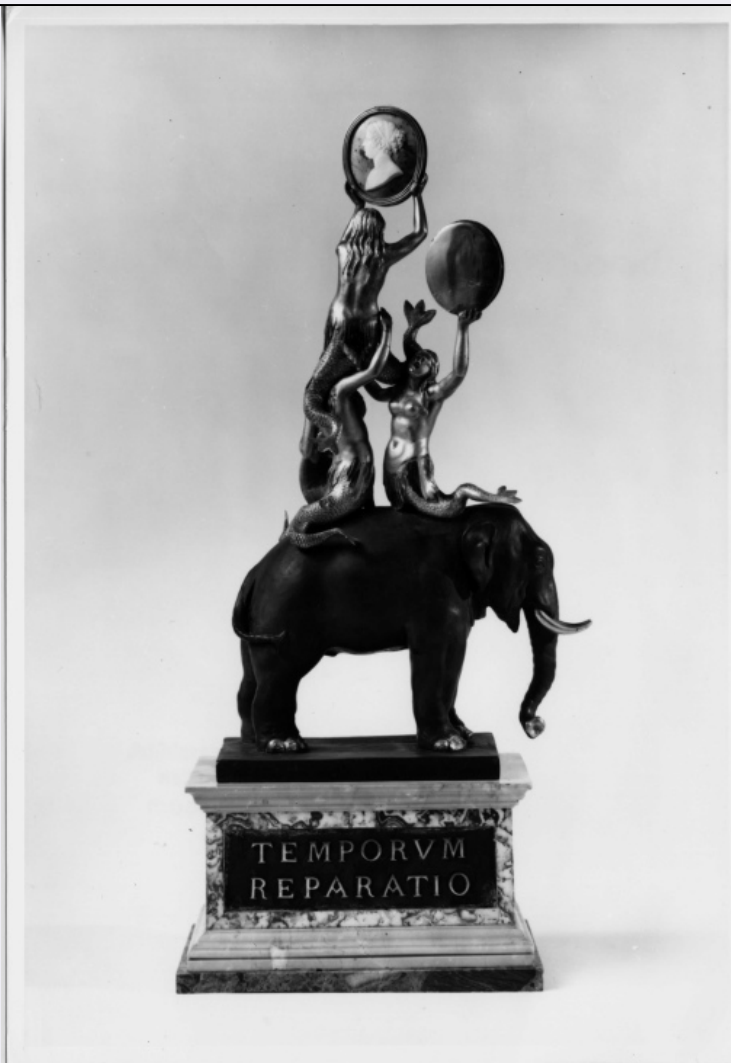


SCHEDA



CD - CODICI

TSK - Tipo Scheda	F
LIR - Livello ricerca	I
NCT - CODICE UNIVOCO	
NCTR - Codice regione	15
NCTN - Numero catalogo generale	00819082
ESC - Ente schedatore	AI189
ECP - Ente competente	S176

OG - OGGETTO

OGT - OGGETTO

OGTD - Definizione dell'oggetto	positivo
OGTB - Natura biblioteconomica dell'oggetto	m

QNT - QUANTITA'

QNTN - Numero oggetti /elementi	1
---------------------------------	---

SG - SOGGETTO**SGT - SOGGETTO****SGTI - Identificazione**

Decoro per dessert - gruppo allegorico

SGTD - Indicazioni sul soggetto

Ripresa di un gruppo allegorico in bisquit realizzato da Domenico Venuti nel 1805 (conservato presso il Kunsthistorisches Museum di Vienna) per il dessert preparato per Maria Carolina di Borbone, regina delle due Sicilie. Il dessert misurava cm 522x109x55; il gruppo allegorico era posto a decorazione dei modellini in bisquit del Tempio di Nettuno e della Basilica di Paestum (realizzati su disegno degli architetti Carlo e Filippo Albacini); il gruppo è costituito da tre sirene su un elefante, reggenti cammei, e porta alla base l'iscrizione "TEMPORUM REPARATIO".

SGL - TITOLO**SGLT - Titolo proprio**

Albacini. Ruinen von Paestum; detail.

SGLS - Specifiche del titolo

manoscritto sul verso.

CLF - CLASSIFICAZIONE**CLFS - Altra classificazione**

riproduzione

CLFT - Tipo classificazione

generi AIM

THS - THESAURUS**THSD - Descrittore**

arte

THST - Tipo thesaurus

AESS - Archivio di etnografia e storia sociale

LC - LOCALIZZAZIONE GEOGRAFICO-AMMINISTRATIVA**PVC - LOCALIZZAZIONE GEOGRAFICO-AMMINISTRATIVA ATTUALE****PVCS - Stato**

ITALIA

PVCR - Regione

Campania

PVCP - Provincia

SA

PVCC - Comune

Fisciano

LDC - COLLOCAZIONE SPECIFICA**LDCT - Tipologia architettonica**

archivio

LDCQ - Qualificazione

universitario

LDCN - Denominazione

Dipartimento di Beni Culturali

LDCC - Complesso monumentale di appartenenza

Università degli Studi di Salerno

LDCU - Denominazione spazio viabilistico

Via Ponte Don Melillo

LDCS - Specifiche

già Archivio Memoria dell'Antico

LDCM - Denominazione raccolta

Archivio del Dipartimento di Beni Culturali

UB - UBICAZIONE E DATI PATRIMONIALI**UBF - UBICAZIONE FOTO****UBFP - Fondo**

Fondo Fortuna di Paestum

LR - LUOGO E DATA DELLA RIPRESA**LRA - Altra localita' o localita' estera**

Vienna

LRO - Occasione	Commissione a scopo di documentazione
------------------------	---------------------------------------

DT - CRONOLOGIA

DTZ - CRONOLOGIA GENERICA

DTZG - Secolo	XX
----------------------	----

DTZS - Frazione di secolo	seconda meta'
----------------------------------	---------------

DTS - CRONOLOGIA SPECIFICA

DTSI - Da	1970
------------------	------

DTSV - Validita'	ca
-------------------------	----

DTSF - A	1986
-----------------	------

DTSL - Validita'	ca
-------------------------	----

DTM - MOTIVAZIONE CRONOLOGIA

DTMM - Motivazione	contesto
---------------------------	----------

AU - DEFINIZIONE CULTURALE

AUF - AUTORE DELLA FOTOGRAFIA

AUFN - Nome scelto (autore personale)	anonimo
--	---------

AUT - ALTRO AUTORE

AUTN - Nome scelto (autore personale)	Venuti, Domenico
--	------------------

AUTA - Dati anagrafici	1741/1817
-------------------------------	-----------

AUTR - Riferimento all'intervento	ceramista
--	-----------

AUTM - Motivazione dell'attribuzione	bibliografia
---	--------------

PD - PRODUZIONE E DIFFUSIONE

PDF - RESPONSABILITA'

PDFN - Nome scelto (autore personale)	Raspi Serra, Joselita
--	-----------------------

PDFB - Nome scelto (ente collettivo)	Raspi Serra J. & Simoncini G.
---	-------------------------------

PDFR - Riferimento al ruolo	responsabile di serie
------------------------------------	-----------------------

PDFM - Motivazione dell'attribuzione	bibliografia
---	--------------

PDF - RESPONSABILITA'

PDFN - Nome scelto (autore personale)	Simoncini, Giorgio
--	--------------------

PDFB - Nome scelto (ente collettivo)	Raspi Serra J. & Simoncini G.
---	-------------------------------

PDFR - Riferimento al ruolo	responsabile di serie
------------------------------------	-----------------------

PDFM - Motivazione dell'attribuzione	bibliografia
---	--------------

MT - DATI TECNICI

MTX - Indicazione di colore	BN
------------------------------------	----

MTC - Materia e tecnica	gelatina bromuro d'argento/ carta
--------------------------------	-----------------------------------

MIS - MISURE

MISO - Tipo misure	supporto primario
MISU - Unita'	mm
MISA - Altezza	180
MISL - Larghezza	130
MIST - Validita'	ca
CO - CONSERVAZIONE	
STC - STATO DI CONSERVAZIONE	
STCC - Stato di conservazione	buono
DA - DATI ANALITICI	
ISR - ISCRIZIONI	
ISRC - Classe di appartenenza	didascalica
ISRL - Lingua	tedesco
TU - CONDIZIONE GIURIDICA E VINCOLI	
ACQ - ACQUISIZIONE	
ACQT - Tipo acquisizione	compravendita
CDG - CONDIZIONE GIURIDICA	
CDGG - Indicazione generica	proprietà Ente pubblico territoriale
CDGS - Indicazione specifica	Università degli Studi di Salerno; Dipartimento di Beni Culturali
CDGI - Indirizzo	Via Ponte Don Melillo, Fisciano
CPR - DIRITTI D'AUTORE	
CPRD - Data di scadenza	scaduti
DO - FONTI E DOCUMENTI DI RIFERIMENTO	
FTA - DOCUMENTAZIONE FOTOGRAFICA	
FTAX - Genere	documentazione allegata
FTAP - Tipo	fotografia digitale
FTAA - Autore	P. Regorda
FTAD - Data	2009
FTAE - Ente proprietario	Università degli Studi di Salerno. Dipartimento di Beni Culturali
FTAN - Codice identificativo	DISPACFP_IN_9
BIB - BIBLIOGRAFIA	
BIBX - Genere	bibliografia specifica
BIBA - Autore	Venuti D.
BIBD - Anno di edizione	NR
BIBH - Sigla per citazione	L2
BIB - BIBLIOGRAFIA	
BIBX - Genere	bibliografia di confronto
BIBA - Autore	Raspi Serra J./ Simoncini, G.
BIBD - Anno di edizione	1986
BIBH - Sigla per citazione	L2

BIBN - V., pp., nn.

v. I p. 148

AD - ACCESSO AI DATI**ADS - SPECIFICHE DI ACCESSO AI DATI****ADSP - Profilo di accesso**

1

ADSM - Motivazione

scheda contenente dati liberamente accessibili

CM - COMPILAZIONE**CMP - COMPILAZIONE****CMPD - Data**

2009

CMPN - Nome

P. Regorda

RSR - Referente scientifico

P. Regorda

RSR - Referente scientifico

M. Passaro

**FUR - Funzionario
responsabile**

E. Minervini