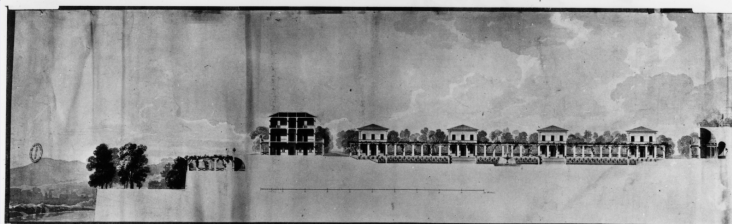


# SCHEDA



## CD - CODICI

TSK - Tipo Scheda	F
LIR - Livello ricerca	I
NCT - CODICE UNIVOCO	
NCTR - Codice regione	15
NCTN - Numero catalogo generale	00818762
ESC - Ente schedatore	AI189
ECP - Ente competente	S176

## OG - OGGETTO

### OGT - OGGETTO

OGTD - Definizione dell'oggetto	positivo
OGTB - Natura biblioteconomica dell'oggetto	m

### QNT - QUANTITA'

QNTN - Numero oggetti /elementi	1
---------------------------------	---

## SG - SOGGETTO

### SGT - SOGGETTO

SGTI - Identificazione	Parigi - Casa di riposo - progetto - prospetto
SGTD - Indicazioni sul soggetto	Ripresa di un disegno acquerellato, opera dell'architetto Clemens Wenzeslaus Coudray, raffigurante la sezione di una Casa di riposo sul Bois de Boulogne a Parigi. Il disegno è datato anno X (1801) ed è conservato presso l'archivio Nationale forschungs- und gedenkstaetten der Klenischen deutschen Literatur in Weimar.

### SGL - TITOLO

SGLT - Titolo proprio	Coudray C. W. Maison de retraite au bois de Boulogne.
SGLS - Specifiche del titolo	manoscritto sul verso.

### CLF - CLASSIFICAZIONE

CLFS - Altra classificazione	riproduzione
CLFT - Tipo classificazione	generi AIM

### THS - THESAURUS

THSD - Descrittore	architettura
--------------------	--------------

## LC - LOCALIZZAZIONE GEOGRAFICO-AMMINISTRATIVA

### PVC - LOCALIZZAZIONE GEOGRAFICO-AMMINISTRATIVA ATTUALE

<b>PVCS - Stato</b>	ITALIA
<b>PVCR - Regione</b>	Campania
<b>PVCP - Provincia</b>	SA
<b>PVCC - Comune</b>	Fisciano
<b>LDC - COLLOCAZIONE SPECIFICA</b>	
<b>LDCT - Tipologia architettonica</b>	archivio
<b>LDCQ - Qualificazione</b>	universitario
<b>LDCN - Denominazione</b>	Dipartimento di Beni Culturali
<b>LDCC - Complesso monumentale di appartenenza</b>	Università degli Studi di Salerno
<b>LDCU - Denominazione spazio viabilistico</b>	Via Ponte Don Melillo
<b>LDCS - Specifiche</b>	già Archivio Memoria dell'Antico
<b>LDCM - Denominazione raccolta</b>	Archivio del Dipartimento di Beni Culturali
<b>UB - UBICAZIONE E DATI PATRIMONIALI</b>	
<b>UBF - UBICAZIONE FOTO</b>	
<b>UBFP - Fondo</b>	Fondo Fortuna di Paestum
<b>LR - LUOGO E DATA DELLA RIPRESA</b>	
<b>LRA - Altra localita' o localita' estera</b>	Weimar
<b>LRO - Occasione</b>	Commissione a scopo di documentazione
<b>DT - CRONOLOGIA</b>	
<b>DTZ - CRONOLOGIA GENERICA</b>	
<b>DTZG - Secolo</b>	XX
<b>DTZS - Frazione di secolo</b>	seconda meta'
<b>DTS - CRONOLOGIA SPECIFICA</b>	
<b>DTSI - Da</b>	1970
<b>DTSV - Validita'</b>	ca
<b>DTSF - A</b>	1986
<b>DTSL - Validita'</b>	ca
<b>DTM - MOTIVAZIONE CRONOLOGIA</b>	
<b>DTMM - Motivazione</b>	contesto
<b>AU - DEFINIZIONE CULTURALE</b>	
<b>AUF - AUTORE DELLA FOTOGRAFIA</b>	
<b>AUFN - Nome scelto (autore personale)</b>	anonimo
<b>AUT - ALTRO AUTORE</b>	
<b>AUTN - Nome scelto (autore personale)</b>	Coudray, Clemens Wenzeslaus
<b>AUTA - Dati anagrafici</b>	1775/1845
<b>AUTR - Riferimento all'intervento</b>	architetto

<b>AUTM - Motivazione dell'attribuzione</b>	iscrizione
<b>AUTM - Motivazione dell'attribuzione</b>	iscrizione
<b>PD - PRODUZIONE E DIFFUSIONE</b>	
<b>PDF - RESPONSABILITA'</b>	
<b>PDFN - Nome scelto (autore personale)</b>	Raspi Serra, Joselita
<b>PDFB - Nome scelto (ente collettivo)</b>	Raspi Serra J. & Simoncini G.
<b>PDFR - Riferimento al ruolo</b>	responsabile di serie
<b>PDFM - Motivazione dell'attribuzione</b>	bibliografia
<b>PDF - RESPONSABILITA'</b>	
<b>PDFN - Nome scelto (autore personale)</b>	Simoncini, Giorgio
<b>PDFB - Nome scelto (ente collettivo)</b>	Raspi Serra J. & Simoncini G.
<b>PDFR - Riferimento al ruolo</b>	responsabile di serie
<b>PDFM - Motivazione dell'attribuzione</b>	bibliografia
<b>MT - DATI TECNICI</b>	
<b>MTX - Indicazione di colore</b>	BN
<b>MTC - Materia e tecnica</b>	gelatina bromuro d'argento/ carta
<b>MIS - MISURE</b>	
<b>MISO - Tipo misure</b>	supporto primario
<b>MISU - Unita'</b>	mm
<b>MISA - Altezza</b>	130
<b>MISL - Larghezza</b>	180
<b>MIST - Validita'</b>	ca
<b>CO - CONSERVAZIONE</b>	
<b>STC - STATO DI CONSERVAZIONE</b>	
<b>STCC - Stato di conservazione</b>	buono
<b>DA - DATI ANALITICI</b>	
<b>ISR - ISCRIZIONI</b>	
<b>ISRC - Classe di appartenenza</b>	didascalica
<b>TU - CONDIZIONE GIURIDICA E VINCOLI</b>	
<b>ACQ - ACQUISIZIONE</b>	
<b>ACQT - Tipo acquisizione</b>	compravendita
<b>CDG - CONDIZIONE GIURIDICA</b>	
<b>CDGG - Indicazione generica</b>	proprietà Ente pubblico territoriale
<b>CDGS - Indicazione</b>	

<b>specifica</b>	Università degli Studi di Salerno; Dipartimento di Beni Culturali
<b>CDGI - Indirizzo</b>	Via Ponte Don Melillo, Fisciano
<b>CPR - DIRITTI D'AUTORE</b>	
<b>CPRD - Data di scadenza</b>	scaduti
<b>DO - FONTI E DOCUMENTI DI RIFERIMENTO</b>	
<b>FTA - DOCUMENTAZIONE FOTOGRAFICA</b>	
<b>FTAX - Genere</b>	documentazione allegata
<b>FTAP - Tipo</b>	fotografia digitale (file)
<b>FTAN - Codice identificativo</b>	DISPACFP_IN_147
<b>AD - ACCESSO AI DATI</b>	
<b>ADS - SPECIFICHE DI ACCESSO AI DATI</b>	
<b>ADSP - Profilo di accesso</b>	1
<b>ADSM - Motivazione</b>	scheda contenente dati liberamente accessibili
<b>CM - COMPILAZIONE</b>	
<b>CMP - COMPILAZIONE</b>	
<b>CMPD - Data</b>	2009
<b>CMPN - Nome</b>	P. Regorda
<b>RSR - Referente scientifico</b>	P. Regorda
<b>RSR - Referente scientifico</b>	M. Passaro
<b>FUR - Funzionario responsabile</b>	E. Minervini