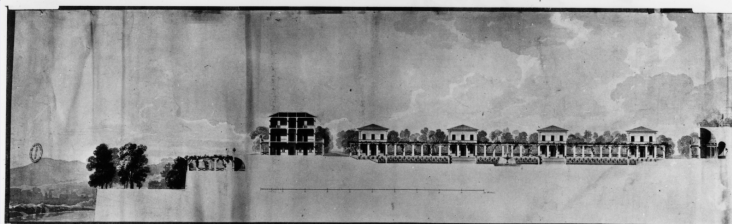


SCHEDA



CD - CODICI

TSK - Tipo Scheda	F
LIR - Livello ricerca	I
NCT - CODICE UNIVOCO	
NCTR - Codice regione	15
NCTN - Numero catalogo generale	00818763
ESC - Ente schedatore	AI189
ECP - Ente competente	S176

OG - OGGETTO

OGT - OGGETTO

OGTD - Definizione dell'oggetto	negativo
OGTB - Natura biblioteconomica dell'oggetto	m

QNT - QUANTITA'

QNTN - Numero oggetti /elementi	1
---------------------------------	---

SG - SOGGETTO

SGT - SOGGETTO

SGTI - Identificazione	Parigi - Casa di riposo - progetto - prospetto
SGTD - Indicazioni sul soggetto	Ripresa di un disegno acquerellato, opera dell'architetto Clemens Wenzeslaus Coudray, raffigurante la sezione di una Casa di riposo sul Bois de Boulogne a Parigi. Il disegno è datato anno X (1801) ed è conservato presso l'archivio Nationale forschungs- und gedenkstaetten der Klenischen deutschen Literatur in Weimar.

SGL - TITOLO

SGLA - Titolo attribuito	Coudray C. W. Maison de retraite au bois de Boulogne.
SGLS - Specifiche del titolo	manoscritto sul verso della relativa stampa.

CLF - CLASSIFICAZIONE

CLFS - Altra classificazione	riproduzione
CLFT - Tipo classificazione	generi AIM

THS - THESAURUS

THSD - Descrittore	architettura
--------------------	--------------

LC - LOCALIZZAZIONE GEOGRAFICO-AMMINISTRATIVA

PVC - LOCALIZZAZIONE GEOGRAFICO-AMMINISTRATIVA ATTUALE

PVCS - Stato	ITALIA
PVCR - Regione	Campania
PVCP - Provincia	SA
PVCC - Comune	Fisciano
LDC - COLLOCAZIONE SPECIFICA	
LDCT - Tipologia architettonica	archivio
LDCQ - Qualificazione	universitario
LDCN - Denominazione	Dipartimento di Beni Culturali
LDCC - Complesso monumentale di appartenenza	Università degli Studi di Salerno
LDCU - Denominazione spazio viabilistico	Via Ponte Don Melillo
LDCS - Specifiche	già Archivio Memoria dell'Antico
LDCM - Denominazione raccolta	Archivio del Dipartimento di Beni Culturali
UB - UBICAZIONE E DATI PATRIMONIALI	
UBF - UBICAZIONE FOTO	
UBFP - Fondo	Fondo Fortuna di Paestum
LR - LUOGO E DATA DELLA RIPRESA	
LRA - Altra localita' o localita' estera	Weimar
LRO - Occasione	Commissione a scopo di documentazione
DT - CRONOLOGIA	
DTZ - CRONOLOGIA GENERICA	
DTZG - Secolo	XX
DTZS - Frazione di secolo	seconda meta'
DTS - CRONOLOGIA SPECIFICA	
DTSI - Da	1970
DTSV - Validita'	ca
DTSF - A	1986
DTSL - Validita'	ca
DTM - MOTIVAZIONE CRONOLOGIA	
DTMM - Motivazione	contesto
AU - DEFINIZIONE CULTURALE	
AUF - AUTORE DELLA FOTOGRAFIA	
AUFN - Nome scelto (autore personale)	anonimo
AUT - ALTRO AUTORE	
AUTN - Nome scelto (autore personale)	Coudray, Clemens Wenzeslaus
AUTA - Dati anagrafici	1775/1845
AUTR - Riferimento all'intervento	architetto

AUTM - Motivazione dell'attribuzione	iscrizione
AUTM - Motivazione dell'attribuzione	iscrizione
PD - PRODUZIONE E DIFFUSIONE	
PDF - RESPONSABILITA'	
PDFN - Nome scelto (autore personale)	Raspi Serra, Joselita
PDFB - Nome scelto (ente collettivo)	Raspi Serra J. & Simoncini G.
PDFR - Riferimento al ruolo	responsabile di serie
PDFM - Motivazione dell'attribuzione	bibliografia
PDF - RESPONSABILITA'	
PDFN - Nome scelto (autore personale)	Simoncini, Giorgio
PDFB - Nome scelto (ente collettivo)	Raspi Serra J. & Simoncini G.
PDFR - Riferimento al ruolo	responsabile di serie
PDFM - Motivazione dell'attribuzione	bibliografia
MT - DATI TECNICI	
MTX - Indicazione di colore	BN
MTC - Materia e tecnica	gelatina bromuro d'argento/ pellicola
MIS - MISURE	
MISO - Tipo misure	supporto primario
MISU - Unita'	mm
MISA - Altezza	127
MISL - Larghezza	180
MIST - Validita'	ca
CO - CONSERVAZIONE	
STC - STATO DI CONSERVAZIONE	
STCC - Stato di conservazione	buono
TU - CONDIZIONE GIURIDICA E VINCOLI	
ACQ - ACQUISIZIONE	
ACQT - Tipo acquisizione	compravendita
CDG - CONDIZIONE GIURIDICA	
CDGG - Indicazione generica	proprietà Ente pubblico territoriale
CDGS - Indicazione specifica	Università degli Studi di Salerno; Dipartimento di Beni Culturali
CDGI - Indirizzo	Via Ponte Don Melillo, Fisciano
CPR - DIRITTI D'AUTORE	
CPRD - Data di scadenza	scaduti

DO - FONTI E DOCUMENTI DI RIFERIMENTO**FTA - DOCUMENTAZIONE FOTOGRAFICA**

FTAX - Genere	documentazione allegata
FTAP - Tipo	fotografia digitale (file)
FTAA - Autore	P. Regorda
FTAD - Data	2009
FTAE - Ente proprietario	Università degli Studi di Salerno. Dipartimento di Beni Culturali
FTAN - Codice identificativo	DISPACFP_IN_147

AD - ACCESSO AI DATI**ADS - SPECIFICHE DI ACCESSO AI DATI**

ADSP - Profilo di accesso	1
ADSM - Motivazione	scheda contenente dati liberamente accessibili

CM - COMPILAZIONE**CMP - COMPILAZIONE**

CMPD - Data	2009
CMPN - Nome	P. Regorda
RSR - Referente scientifico	P. Regorda
RSR - Referente scientifico	M. Passaro
FUR - Funzionario responsabile	E. Minervini