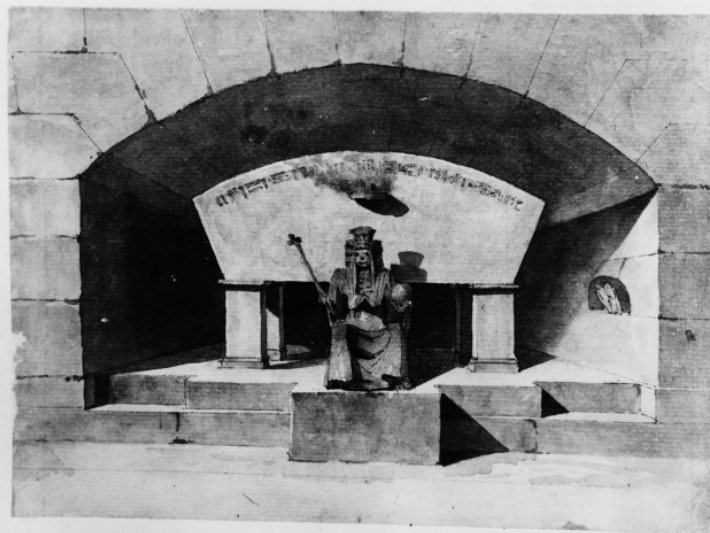


SCHEDA



CD - CODICI

TSK - Tipo Scheda	F
LIR - Livello ricerca	I
NCT - CODICE UNIVOCO	
NCTR - Codice regione	15
NCTN - Numero catalogo generale	00819093
ESC - Ente schedatore	AI189
ECP - Ente competente	S176

OG - OGGETTO

OGT - OGGETTO

OGTD - Definizione dell'oggetto	positivo
OGTB - Natura biblioteconomica dell'oggetto	m

QNT - QUANTITA'

QNTN - Numero oggetti /elementi	1
---------------------------------	---

SG - SOGGETTO

SGT - SOGGETTO

SGTI - Identificazione	Tomba - Morte
SGTD - Indicazioni sul soggetto	Ripresa di un disegno acquerellato di Jean Louis Desprez, raffigurante un tomba di tipo egiziano, con la Morte che tiene una lampada; è conservato a New York, Cooper Hewitt Museum/The Smithsonian Institution's National Museum of Design.

SGL - TITOLO

SGLT - Titolo proprio	Sepulcher in Egyptian Style, with Death Carrying a Lamp.
SGLS - Specifiche del titolo	etichetta sul verso

CLF - CLASSIFICAZIONE

CLFS - Altra classificazione	riproduzione
CLFT - Tipo classificazione	generi AIM
THS - THESAURUS	
THSD - Descrittore	arte
THST - Tipo thesaurus	AESS - Archivio di etnografia e storia sociale
LC - LOCALIZZAZIONE GEOGRAFICO-AMMINISTRATIVA	
PVC - LOCALIZZAZIONE GEOGRAFICO-AMMINISTRATIVA ATTUALE	
PVCS - Stato	ITALIA
PVCR - Regione	Campania
PVCP - Provincia	SA
PVCC - Comune	Fisciano
LDC - COLLOCAZIONE SPECIFICA	
LDCT - Tipologia architettonica	archivio
LDCQ - Qualificazione	universitario
LDCN - Denominazione	Dipartimento di Beni Culturali
LDCC - Complesso monumentale di appartenenza	Università degli Studi di Salerno
LDCU - Denominazione spazio viabilistico	Via Ponte Don Melillo
LDCS - Specifiche	già Archivio Memoria dell'Antico
LDCM - Denominazione raccolta	Archivio del Dipartimento di Beni Culturali
UB - UBICAZIONE E DATI PATRIMONIALI	
UBF - UBICAZIONE FOTO	
UBFP - Fondo	Fondo Fortuna di Paestum
LR - LUOGO E DATA DELLA RIPRESA	
LRA - Altra localita' o localita' estera	New York
LRO - Occasione	Commissione a scopo di documentazione
DT - CRONOLOGIA	
DTZ - CRONOLOGIA GENERICA	
DTZG - Secolo	XX
DTZS - Frazione di secolo	seconda meta'
DTS - CRONOLOGIA SPECIFICA	
DTSI - Da	1970
DTSV - Validita'	ca
DTSF - A	1986
DTSL - Validita'	ca
DTM - MOTIVAZIONE CRONOLOGIA	
DTMM - Motivazione	contesto
AU - DEFINIZIONE CULTURALE	
AUF - AUTORE DELLA FOTOGRAFIA	

AUFN - Nome scelto (autore personale)	anonimo
AUT - ALTRO AUTORE	
AUTN - Nome scelto (autore personale)	Desprez, Jean Louis.
AUTA - Dati anagrafici	1734/1804
AUTR - Riferimento all'intervento	pittore
AUTM - Motivazione dell'attribuzione	iscrizione
PD - PRODUZIONE E DIFFUSIONE	
PDF - RESPONSABILITA'	
PDFN - Nome scelto (autore personale)	Raspi Serra, Joselita
PDFB - Nome scelto (ente collettivo)	Raspi Serra J. & Simoncini G.
PDFR - Riferimento al ruolo	responsabile di serie
PDFM - Motivazione dell'attribuzione	bibliografia
PDF - RESPONSABILITA'	
PDFN - Nome scelto (autore personale)	Simoncini, Giorgio
PDFB - Nome scelto (ente collettivo)	Raspi Serra J. & Simoncini G.
PDFR - Riferimento al ruolo	responsabile di serie
PDFM - Motivazione dell'attribuzione	bibliografia
MT - DATI TECNICI	
MTX - Indicazione di colore	BN
MTC - Materia e tecnica	gelatina bromuro d'argento/ carta
MIS - MISURE	
MISO - Tipo misure	supporto primario
MISU - Unita'	mm
MISA - Altezza	205
MISL - Larghezza	250
MIST - Validita'	ca
CO - CONSERVAZIONE	
STC - STATO DI CONSERVAZIONE	
STCC - Stato di conservazione	buono
DA - DATI ANALITICI	
ISR - ISCRIZIONI	
ISRC - Classe di appartenenza	didascalica
TU - CONDIZIONE GIURIDICA E VINCOLI	

ACQ - ACQUISIZIONE

ACQT - Tipo acquisizione	compravendita
---------------------------------	---------------

CDG - CONDIZIONE GIURIDICA

CDGG - Indicazione generica	proprietà Ente pubblico territoriale
------------------------------------	--------------------------------------

CDGS - Indicazione specifica	Università degli Studi di Salerno; Dipartimento di Beni Culturali
-------------------------------------	-------------------------------------------------------------------

CDGI - Indirizzo	Via Ponte Don Melillo, Fisciano
-------------------------	---------------------------------

CPR - DIRITTI D'AUTORE

CPRD - Data di scadenza	scaduti
--------------------------------	---------

DO - FONTI E DOCUMENTI DI RIFERIMENTO**FTA - DOCUMENTAZIONE FOTOGRAFICA**

FTAX - Genere	documentazione allegata
----------------------	-------------------------

FTAP - Tipo	fotografia digitale (file)
--------------------	----------------------------

FTAN - Codice identificativo	DISPACFP_IN_180
-------------------------------------	-----------------

AD - ACCESSO AI DATI**ADS - SPECIFICHE DI ACCESSO AI DATI**

ADSP - Profilo di accesso	1
----------------------------------	---

ADSM - Motivazione	scheda contenente dati liberamente accessibili
---------------------------	------------------------------------------------

CM - COMPILAZIONE**CMP - COMPILAZIONE**

CMPD - Data	2009
--------------------	------

CMPN - Nome	P. Regorda
--------------------	------------

RSR - Referente scientifico	P. Regorda
------------------------------------	------------

RSR - Referente scientifico	M. Passaro
------------------------------------	------------

FUR - Funzionario responsabile	E. Minervini
---------------------------------------	--------------