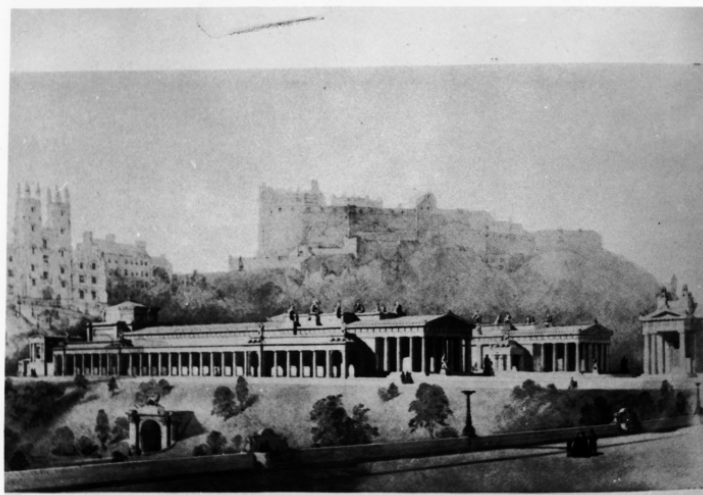


SCHEDA



CD - CODICI

TSK - Tipo Scheda	F
LIR - Livello ricerca	I
NCT - CODICE UNIVOCO	
NCTR - Codice regione	15
NCTN - Numero catalogo generale	00818955
ESC - Ente schedatore	AI189
ECP - Ente competente	S176

OG - OGGETTO

OGT - OGGETTO

OGTD - Definizione dell'oggetto	positivo
OGTB - Natura biblioteconomica dell'oggetto	m

QNT - QUANTITA'

QNTN - Numero oggetti /elementi	1
---------------------------------	---

SG - SOGGETTO

SGT - SOGGETTO

SGTI - Identificazione	Edimburgo - National Gallery - progetto - veduta
SGTD - Indicazioni sul soggetto	Ripresa da monografia di un disegno acquerellato di Thomas Hamilton, raffigurante un progetto (veduta prospettica) della National Gallery e della Royal Scottish Academy a Edimburgo.

SGL - TITOLO

SGLT - Titolo proprio	T. Hamilton. Progetto per la National Gallery of Scotland.
SGLS - Specifiche del titolo	manoscritto sul verso.

CLF - CLASSIFICAZIONE

CLFS - Altra classificazione	riproduzione
CLFT - Tipo classificazione	generi AIM

THS - THESAURUS**THSD - Descrittore** architettura**THST - Tipo thesaurus** AESS - Archivio di etnografia e storia sociale**LC - LOCALIZZAZIONE GEOGRAFICO-AMMINISTRATIVA****PVC - LOCALIZZAZIONE GEOGRAFICO-AMMINISTRATIVA ATTUALE****PVCS - Stato** ITALIA**PVCR - Regione** Campania**PVCP - Provincia** SA**PVCC - Comune** Fisciano**LDC - COLLOCAZIONE SPECIFICA****LDCT - Tipologia
architettonica** archivio**LDCQ - Qualificazione** universitario**LDCN - Denominazione** Dipartimento di Beni Culturali**LDCC - Complesso
monumentale di
appartenenza** Università degli Studi di Salerno**LDCU - Denominazione
spazio viabilistico** Via Ponte Don Melillo**LDCS - Specifiche** già Archivio Memoria dell'Antico**LDCM - Denominazione
raccolta** Archivio del Dipartimento di Beni Culturali**UB - UBICAZIONE E DATI PATRIMONIALI****UBF - UBICAZIONE FOTO****UBFP - Fondo** Fondo Fortuna di Paestum**LR - LUOGO E DATA DELLA RIPRESA****LRA - Altra localita' o localita'
estera** Edinburgh**LRO - Occasione** Commissione a scopo di documentazione**DT - CRONOLOGIA****DTZ - CRONOLOGIA GENERICA****DTZG - Secolo** XX**DTZS - Frazione di secolo** seconda meta'**DTS - CRONOLOGIA SPECIFICA****DTSI - Da** 1970**DTSV - Validita'** ca**DTSF - A** 1986**DTSL - Validita'** ca**DTM - MOTIVAZIONE CRONOLOGIA****DTMM - Motivazione** contesto**AU - DEFINIZIONE CULTURALE****AUF - AUTORE DELLA FOTOGRAFIA****AUFN - Nome scelto (autore
personale)** Scott, Tom

AUFI - Indicazione del nome e dell'indirizzo	Edinburgh.
AUFI - Indicazione del nome e dell'indirizzo	Edinburgh.
AUT - ALTRO AUTORE	
AUTN - Nome scelto (autore personale)	Hamilton, Thomas
AUTA - Dati anagrafici	1784/1858
AUTR - Riferimento all'intervento	architetto
AUTM - Motivazione dell'attribuzione	iscrizione
AUTM - Motivazione dell'attribuzione	iscrizione
PD - PRODUZIONE E DIFFUSIONE	
PDF - RESPONSABILITA'	
PDFN - Nome scelto (autore personale)	Raspi Serra, Joselita
PDFB - Nome scelto (ente collettivo)	Raspi Serra J. & Simoncini G.
PDFR - Riferimento al ruolo	responsabile di serie
PDFM - Motivazione dell'attribuzione	bibliografia
PDF - RESPONSABILITA'	
PDFN - Nome scelto (autore personale)	Simoncini, Giorgio
PDFB - Nome scelto (ente collettivo)	Raspi Serra J. & Simoncini G.
PDFR - Riferimento al ruolo	responsabile di serie
PDFM - Motivazione dell'attribuzione	bibliografia
MT - DATI TECNICI	
MTX - Indicazione di colore	BN
MTC - Materia e tecnica	gelatina bromuro d'argento/ carta
MIS - MISURE	
MISO - Tipo misure	supporto primario
MISU - Unita'	mm
MISA - Altezza	90
MISL - Larghezza	125
MIST - Validita'	ca
CO - CONSERVAZIONE	
STC - STATO DI CONSERVAZIONE	
STCC - Stato di conservazione	buono
DA - DATI ANALITICI	
ISR - ISCRIZIONI	

ISRC - Classe di appartenenza	didascalica
TU - CONDIZIONE GIURIDICA E VINCOLI	
ACQ - ACQUISIZIONE	
ACQT - Tipo acquisizione	compravendita
CDG - CONDIZIONE GIURIDICA	
CDGG - Indicazione generica	proprietà Ente pubblico territoriale
CDGS - Indicazione specifica	Università degli Studi di Salerno; Dipartimento di Beni Culturali
CDGI - Indirizzo	Via Ponte Don Melillo, Fisciano
CPR - DIRITTI D'AUTORE	
CPRD - Data di scadenza	scaduti
DO - FONTI E DOCUMENTI DI RIFERIMENTO	
FTA - DOCUMENTAZIONE FOTOGRAFICA	
FTAX - Genere	documentazione allegata
FTAP - Tipo	fotografia digitale (file)
FTAN - Codice identificativo	DISPACFP_IN_310
AD - ACCESSO AI DATI	
ADS - SPECIFICHE DI ACCESSO AI DATI	
ADSP - Profilo di accesso	1
ADSM - Motivazione	scheda contenente dati liberamente accessibili
CM - COMPILAZIONE	
CMP - COMPILAZIONE	
CMPD - Data	2009
CMPN - Nome	P. Regorda
RSR - Referente scientifico	P. Regorda
RSR - Referente scientifico	M. Passaro
FUR - Funzionario responsabile	E. Minervini