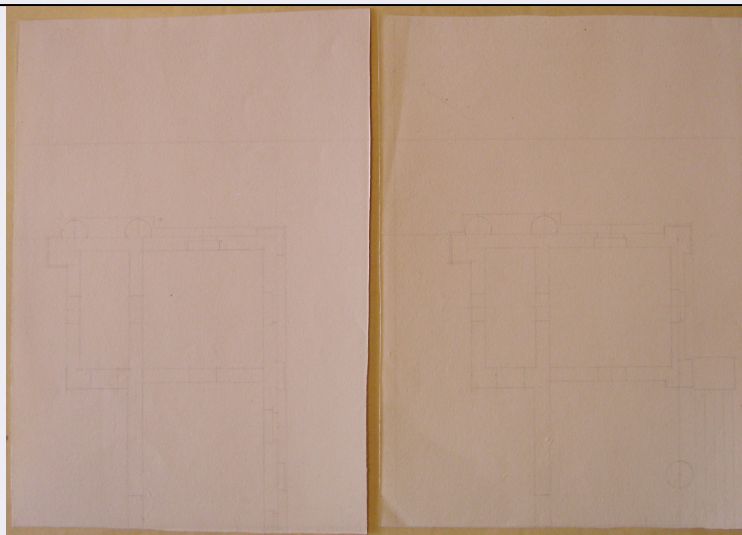


# SCHEDA



## CD - CODICI

TSK - Tipo Scheda	D
LIR - Livello ricerca	I
<b>NCT - CODICE UNIVOCO</b>	
NCTR - Codice regione	03
NCTN - Numero catalogo generale	03239953
ESC - Ente schedatore	S27
ECP - Ente competente	S27

## RV - RELAZIONI

ROZ - Altre relazioni	0303239953
-----------------------	------------

## OG - OGGETTO

<b>OGT - OGGETTO</b>	
OGTD - Definizione	disegno architettonico
OGTV - Identificazione	opera isolata

## SGT - SOGGETTO

SGTI - Identificazione	Pianta di casino con semicolonne
------------------------	----------------------------------

## LC - LOCALIZZAZIONE GEOGRAFICO-AMMINISTRATIVA

### PVC - LOCALIZZAZIONE GEOGRAFICO-AMMINISTRATIVA ATTUALE

PVCS - Stato	ITALIA
PVCR - Regione	Lombardia
PVCP - Provincia	MI
PVCC - Comune	Milano

### LDC - COLLOCAZIONE SPECIFICA

LDCT - Tipologia	castello
LDCN - Denominazione	Castello Sforzesco
LDCU - Denominazione spazio viabilistico	piazza Castello, 1
LDCM - Denominazione raccolta	Civica Raccolta delle Stampe "Achille Bertarelli"

**LDCS - Specifiche**

Archivio Cagnola, cartella 11 - non restaurata

**UB - UBICAZIONE E DATI PATRIMONIALI****INV - INVENTARIO DI MUSEO O SOPRINTENDENZA****INVN - Numero**

4180

**INVD - Data**

1937-1942

**LA - ALTRE LOCALIZZAZIONI GEOGRAFICO-AMMINISTRATIVE****TCL - Tipo di localizzazione**

luogo di provenienza

**PRV - LOCALIZZAZIONE GEOGRAFICO-AMMINISTRATIVA****PRVS - Stato**

ITALIA

**PRVR - Regione**

Lombardia

**PRVP - Provincia**

CO

**PRVC - Comune**

Inverigo

**PRC - COLLOCAZIONE SPECIFICA****PRCT - Tipologia**

villa

**PRCD - Denominazione**

villa "La Rotonda"

**PRCM - Denominazione  
raccolta**

collezione privata Cagnola

**PRD - DATA****PRDI - Data ingresso**

sec. XIX prima metà

**LA - ALTRE LOCALIZZAZIONI GEOGRAFICO-AMMINISTRATIVE****TCL - Tipo di localizzazione**

luogo di deposito

**PRV - LOCALIZZAZIONE GEOGRAFICO-AMMINISTRATIVA****PRVS - Stato**

ITALIA

**PRVR - Regione**

Lombardia

**PRVP - Provincia**

MI

**PRVC - Comune**

Milano

**PRC - COLLOCAZIONE SPECIFICA****PRCT - Tipologia**

palazzo

**PRCQ - Qualificazione**

statale

**PRCD - Denominazione**

Pinacoteca di Brera

**PRCC - Complesso  
monumentale di  
appartenenza**

Palazzo di Brera

**PRCU - Denominazione  
spazio viabilistico**

via Brera, 28

**PRCM - Denominazione  
raccolta**

Pinacoteca di Brera Archivio Cagnola

**PRD - DATA****PRDI - Data ingresso**

1928 post

**PRDU - Data uscita**

1962

**DT - CRONOLOGIA****DTZ - CRONOLOGIA GENERICA****DTZG - Secolo**

secc. XVIII-XIX

**DTZS - Frazione di secolo**

fine/ metà

**DTS - CRONOLOGIA SPECIFICA**

<b>DTSI - Da</b>	1785
<b>DTSV - Validita'</b>	ca
<b>DTSF - A</b>	1833
<b>DTSL - Validita'</b>	ante
<b>DTM - Motivazione cronologica</b>	contesto

**AU - DEFINIZIONE CULTURALE****AUT - AUTORE**

<b>AUTS - Riferimento all'autore</b>	attribuito
<b>AUTM - Motivazione dell'attribuzione</b>	bibliografia
<b>NCUN - Codice univoco ICCD</b>	00002410
<b>AUTN - Nome scelto</b>	Cagnola Luigi
<b>AUTA - Dati anagrafici</b>	1764/ 1833
<b>AUTH - Sigla per citazione</b>	00003326

**MT - DATI TECNICI**

<b>MTC - Materia e tecnica</b>	carta/ matita
--------------------------------	---------------

**MIS - MISURE**

<b>MISU - Unita'</b>	mm
<b>MISA - Altezza</b>	189
<b>MISL - Larghezza</b>	267
<b>MIST - Validita'</b>	ca

**CO - CONSERVAZIONE****STC - STATO DI CONSERVAZIONE**

<b>STCC - Stato di conservazione</b>	buono
--------------------------------------	-------

**DA - DATI ANALITICI****DES - DESCRIZIONE**

<b>DESO - Indicazioni sull'oggetto</b>	Progetto architettonico: pianta di edificio.
<b>DESI - Codifica Iconclass</b>	NR (recupero pregresso)
<b>DESS - Indicazioni sul soggetto</b>	NR (recupero pregresso)

**STM - STEMMI, EMBLEMI, MARCHI**

<b>STMC - Classe di appartenenza</b>	timbro
<b>STMQ - Qualificazione</b>	di collezione
<b>STMP - Posizione</b>	sul verso
<b>STMD - Descrizione</b>	Pinacoteca di Brera Milano
<b>NSC - Notizie storico-critiche</b>	Con varianti inv. n. 4181.

**TU - CONDIZIONE GIURIDICA E VINCOLI**

**ACQ - ACQUISIZIONE**

<b>ACQT - Tipo acquisizione</b>	acquisto
<b>ACQN - Nome</b>	Eredi famiglia Cagnola
<b>ACQD - Data acquisizione</b>	1928 post

**CDG - CONDIZIONE GIURIDICA**

<b>CDGG - Indicazione generica</b>	proprietà Stato
<b>CDGS - Indicazione specifica</b>	Pinacoteca di Brera
<b>CDGI - Indirizzo</b>	via Brera, 28 - 20121 Milano (MI)

**NVC - PROVVEDIMENTI DI TUTELA**

<b>NVCT - Tipo provvedimento</b>	notificazione (L. n. 364/1909)
<b>NVCE - Estremi provvedimento</b>	NR (recupero pregresso)
<b>NVCD - Data notificazione</b>	1928/11/10

**ALN - MUTAMENTI TITOLARITA'/POSSESSO/DETEZIONE**

<b>ALNT - Tipo evento</b>	deposito
<b>ALND - Data evento</b>	1962
<b>ALNN - Note</b>	deposito al Comune di Milano Civica Raccolta Bertarelli

**DO - FONTI E DOCUMENTI DI RIFERIMENTO****FTA - DOCUMENTAZIONE FOTOGRAFICA**

<b>FTAX - Genere</b>	documentazione allegata
<b>FTAP - Tipo</b>	fotografia digitale (file)
<b>FTAA - Autore</b>	Paruta Roberta
<b>FTAD - Data</b>	2007
<b>FTAN - Codice identificativo</b>	SBAS Mi - Cagnola 4180r

**FNT - FONTI E DOCUMENTI**

<b>FNTP - Tipo</b>	registro inventariale
<b>FNTA - Autore</b>	Mezzanotte P.
<b>FNTT - Denominazione</b>	Archivio della Rotonda
<b>FNTD - Data</b>	1937-1942
<b>FNTF - Foglio/Carta</b>	p. 80, n. 12
<b>FNTN - Nome archivio</b>	SBSAE-MI
<b>FNTS - Posizione</b>	cartella 13/37
<b>FNTI - Codice identificativo</b>	SBAS MI FNT001

**BIB - BIBLIOGRAFIA**

<b>BIBX - Genere</b>	bibliografia specifica
<b>BIBA - Autore</b>	Paruta R.
<b>BIBD - Anno di edizione</b>	2006-2007
<b>BIBH - Sigla per citazione</b>	00004149
<b>BIBN - V., pp., nn.</b>	p. 141, n. VII. 241

**AD - ACCESSO AI DATI****ADS - SPECIFICHE DI ACCESSO AI DATI**

<b>ADSP - Profilo di accesso</b>	2
<b>ADSM - Motivazione</b>	scheda di bene non adeguatamente sorvegliabile
<b>CM - COMPILAZIONE</b>	
<b>CMP - COMPILAZIONE</b>	
<b>CMPD - Data</b>	2013
<b>CMPN - Nome</b>	Barbieri, Lara
<b>RSR - Referente scientifico</b>	Bentivoglio, Raffaella
<b>FUR - Funzionario responsabile</b>	Bentivoglio, Raffaella