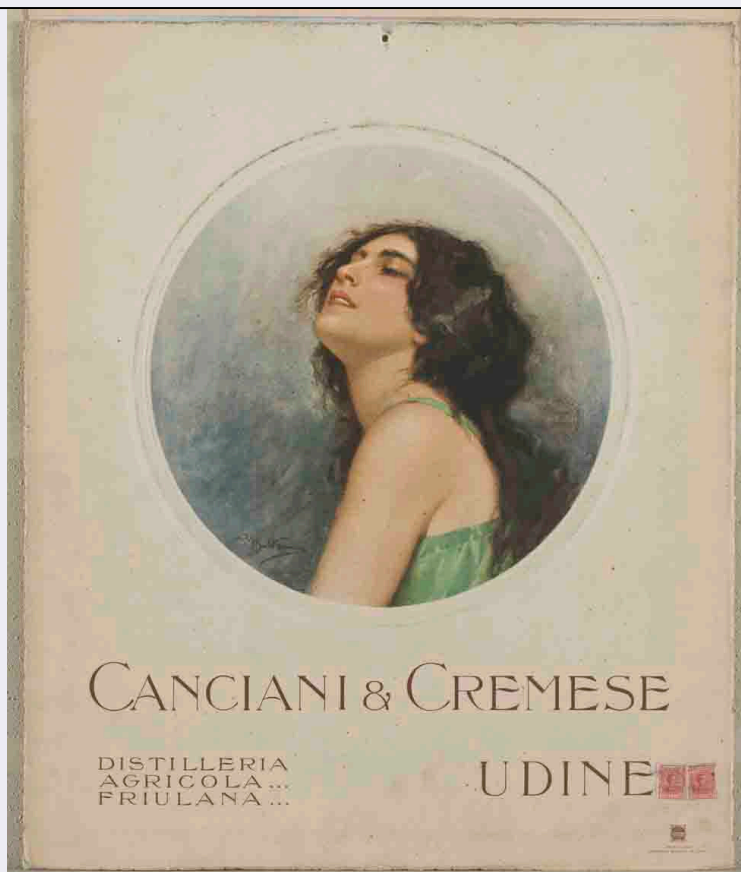


# SCHEDA



## CD - CODICI

TSK - Tipo Scheda	S
LIR - Livello ricerca	P
NCT - CODICE UNIVOCO	
NCTR - Codice regione	05
NCTN - Numero catalogo generale	00655252
ESC - Ente schedatore	S160
ECP - Ente competente	S160

## OG - OGGETTO

### OGT - OGGETTO

OGTD - Definizione	locandina
OGTT - Tipologia	pubblicitaria

### SGT - SOGGETTO

SGTI - Identificazione	ritratto di donna
SGTP - Titolo proprio	Canciani e Cremese distilleria agricola friulana
SGTL - Tipo titolo	dalla stampa

## LC - LOCALIZZAZIONE GEOGRAFICA AMMINISTRATIVA

### PVC - LOCALIZZAZIONE GEOGRAFICO-AMMINISTRATIVA ATTUALE

PVCS - Stato	ITALIA
PVCR - Regione	Veneto
PVCP - Provincia	TV

<b>PVCC - Comune</b>	Treviso
<b>LDC - COLLOCAZIONE SPECIFICA</b>	
<b>LDCN - Denominazione</b>	ex scuola Giorgi
<b>LDCU - Denominazione spazio viabilistico</b>	via Sant'Ambrogio di Fiera, 60
<b>LDCM - Denominazione raccolta</b>	Raccolta Nando Salce
<b>LDCS - Specifiche</b>	16_8_a
<b>UB - UBICAZIONE E DATI PATRIMONIALI</b>	
<b>INV - INVENTARIO DI MUSEO O DI SOPRINTENDENZA</b>	
<b>INVN - Numero</b>	07550
<b>INVD - Data</b>	1968
<b>DT - CRONOLOGIA</b>	
<b>DTZ - CRONOLOGIA GENERICA</b>	
<b>DTZG - Secolo</b>	sec. XX
<b>DTS - CRONOLOGIA SPECIFICA</b>	
<b>DTSI - Da</b>	1928
<b>DTSV - Validita'</b>	ca
<b>DTSF - A</b>	1928
<b>DTSL - Validita'</b>	ca
<b>DTM - Motivazione cronologia</b>	bollo
<b>AU - DEFINIZIONE CULTURALE</b>	
<b>AUT - AUTORE</b>	
<b>AUTM - Motivazione dell'attribuzione</b>	firma
<b>AUTN - Nome scelto</b>	Beltrame Achille
<b>AUTA - Dati anagrafici</b>	1871/ 1945
<b>AUTH - Sigla per citazione</b>	S1000052
<b>EDT - EDITORI STAMPATORI</b>	
<b>EDTN - Nome</b>	Grafiche Baroni
<b>EDTR - Ruolo</b>	stampatore
<b>EDTL - Luogo di edizione</b>	Milano
<b>MT - DATI TECNICI</b>	
<b>MTC - Materia e tecnica</b>	cartone/ fotocromolitografia
<b>MIS - MISURE</b>	
<b>MISU - Unita'</b>	cm
<b>MISA - Altezza</b>	56.2
<b>MISL - Larghezza</b>	47
<b>CO - CONSERVAZIONE</b>	
<b>STC - STATO DI CONSERVAZIONE</b>	
<b>STCC - Stato di conservazione</b>	mediocre
<b>STCS - Indicazioni specifiche</b>	piccole macchie diffuse; sporco; fascia di carta forata

**DA - DATI ANALITICI****DES - DESCRIZIONE**

**DESI - Codifica Iconclass**                      soggetto non rilevabile

**DESS - Indicazioni sul  
soggetto**    Lettura iconografica: figura femminile. Categoria merceologica/ tipo  
evento: industria alimentare; distilleria; bevande; bibite alcoliche;  
distillati; grappe. Nomi: Canciani & Cremese. Luoghi: Udine.

**ISR - ISCRIZIONI**

**ISRC - Classe di  
appartenenza**                                      indicazione di responsabilità

**ISRS - Tecnica di scrittura**                      a stampa

**ISRT - Tipo di caratteri**                        corsivo

**ISRP - Posizione**                                 a sinistra

**ISRI - Trascrizione**                              ABeltrame

**ISR - ISCRIZIONI**

**ISRC - Classe di  
appartenenza**                                      indicazione di responsabilità

**ISRS - Tecnica di scrittura**                      a stampa

**ISRT - Tipo di caratteri**                        stampatello maiuscolo

**ISRP - Posizione**                                 in basso a destra

**ISRI - Trascrizione**                              PROP. ART./ GRAFICHE BARONI - MILANO

**ISR - ISCRIZIONI**

**ISRC - Classe di  
appartenenza**                                      pubblicitaria

**ISRS - Tecnica di scrittura**                      a stampa

**ISRT - Tipo di caratteri**                        stampatello maiuscolo

**ISRP - Posizione**                                 in basso

**ISRI - Trascrizione**                              CANCIANI & CREMESE/ DISTILLERIA/ AGRICOLA/  
FRIULANA// UDINE

**STM - STEMMI, EMBLEMI, MARCHI**

**STMC - Classe di  
appartenenza**                                      timbro

**STMQ - Qualificazione**                        di collezione

**STMI - Identificazione**                        Raccolta Salce

**STMU - Quantita'**                                1

**STMP - Posizione**                                sul verso, in basso a sinistra

**STMD - Descrizione**                            Rettangolare. All'interno: RACCOLTA SALCE/ INV e numero 7550  
riportato a penna

**STM - STEMMI, EMBLEMI, MARCHI**

**STMC - Classe di  
appartenenza**                                      timbro

**STMQ - Qualificazione**                        civile

**STMI - Identificazione**                        Regno d'Italia

**STMU - Quantita'**                                2

**STMP - Posizione**                                in basso a destra

MARCA DA BOLLO/ CENT. VENTI; Umberto I; timbro a inchiostro

<b>STMD - Descrizione</b>	sovrapposto: 19 GEN 1928
<b>STM - STEMMI, EMBLEMI, MARCHI</b>	
<b>STMC - Classe di appartenenza</b>	marchio
<b>STMQ - Qualificazione</b>	commerciale
<b>STMI - Identificazione</b>	Officine grafiche Baroni
<b>STMU - Quantita'</b>	1
<b>STMP - Posizione</b>	in basso a destra
<b>STMD - Descrizione</b>	Circolare. All'interno: OFFICINE/ GRAFICHE/ BARONI/ MILANO
<b>STM - STEMMI, EMBLEMI, MARCHI</b>	
<b>STMC - Classe di appartenenza</b>	marchio
<b>STMQ - Qualificazione</b>	commerciale
<b>STMI - Identificazione</b>	Canciani & Cremese
<b>STMU - Quantita'</b>	1
<b>STMP - Posizione</b>	a destra
<b>STMD - Descrizione</b>	Circolare. All'interno: DISTILLERIA AGRICOLA FRIULANA/ UDINE// CANCIANI & CREMESE
<b>TU - CONDIZIONE GIURIDICA E VINCOLI</b>	
<b>ACQ - ACQUISIZIONE</b>	
<b>ACQT - Tipo acquisizione</b>	donazione
<b>ACQN - Nome</b>	Nando Salce
<b>ACQD - Data acquisizione</b>	1962
<b>ACQL - Luogo acquisizione</b>	Treviso
<b>CDG - CONDIZIONE GIURIDICA</b>	
<b>CDGG - Indicazione generica</b>	proprietà Stato
<b>CDGS - Indicazione specifica</b>	Soprintendenza BSAE VE BL PD e TV
<b>CDGI - Indirizzo</b>	Santa Croce 770 - Venezia
<b>DO - FONTI E DOCUMENTI DI RIFERIMENTO</b>	
<b>FTA - DOCUMENTAZIONE FOTOGRAFICA</b>	
<b>FTAX - Genere</b>	documentazione allegata
<b>FTAP - Tipo</b>	fotografia digitale (file)
<b>FTAA - Autore</b>	Santi, Maddalena
<b>FTAD - Data</b>	2013
<b>FTAE - Ente proprietario</b>	Soprintendenza SBSAE VE BL PD e TV
<b>FTAC - Collocazione</b>	Archivio Fotografico SBSAE VE BL PD e TV
<b>FTAN - Codice identificativo</b>	07550_VE 33087
<b>FTAF - Formato</b>	TIFF
<b>AD - ACCESSO AI DATI</b>	
<b>ADS - SPECIFICHE DI ACCESSO AI DATI</b>	
<b>ADSP - Profilo di accesso</b>	1
<b>ADSM - Motivazione</b>	scheda contenente dati liberamente accessibili

**CM - COMPILAZIONE****CMP - COMPILAZIONE**

<b>CMPD - Data</b>	2013
<b>CMPN - Nome</b>	Sinagra, Francesca Romana
<b>RSR - Referente scientifico</b>	Mazza, Marta
<b>RSR - Referente scientifico</b>	Di Ruscio, Irene
<b>FUR - Funzionario responsabile</b>	Majoli, Luca

**AN - ANNOTAZIONI**

<b>OSS - Osservazioni</b>	Lungo il margine superiore è presente un foro per appendere la locandina. Intorno all'immagine il cartone è gofrato. Il verso è rivestito da carta con logo delle Officine Grafiche Baroni.
---------------------------	---