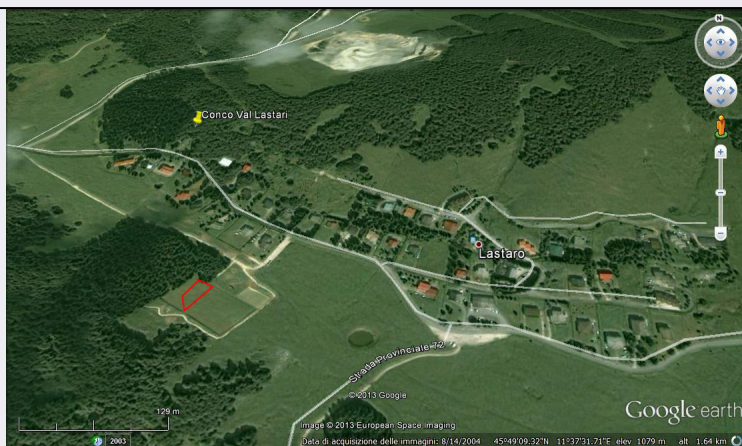


SCHEDA



CD - CODICI

TSK - Tipo scheda	SI
LIR - Livello ricerca	P
NCT - CODICE UNIVOCO	
NCTR - Codice regione	05
NCTN - Numero catalogo generale	00590475
NCTS - Suffisso numero catalogo generale	SI
ESC - Ente schedatore	S32
ECP - Ente competente	S32

OG - OGGETTO

OGT - OGGETTO	
OGTD - Definizione	insediamento
OGTA - Livello di individuazione	sito localizzato e circoscritto

LC - LOCALIZZAZIONE GEOGRAFICO-AMMINISTRATIVA

PVC - LOCALIZZAZIONE GEOGRAFICO-AMMINISTRATIVA

PVCS - Stato	ITALIA
PVCR - Regione	Veneto
PVCP - Provincia	VI
PVCC - Comune	Conco
PVCL - Localita'	LASTARO
PVCI - Indirizzo	Via Val Lastaro

CS - LOCALIZZAZIONE CATASTALE

CTL - Tipo di localizzazione	localizzazione fisica
------------------------------	-----------------------

CTS - LOCALIZZAZIONE CATASTALE

CTSC - Comune	Conco
CTSF - Foglio/Data	F. 9
CTSN - Particelle	Mapp. 1p, 3p (nel 1995, da aggiornare)

GA - GEOREFERENZIAZIONE TRAMITE AREA

GAL - Tipo di localizzazione	localizzazione fisica
------------------------------	-----------------------

GAD - DESCRIZIONE DEL POLIGONO**GADP - PUNTO DEL POLIGONO****GADPX - Coordinata X** 11.622937589**GADPY - Coordinata Y** 45.818457979**GADP - PUNTO DEL POLIGONO****GADPX - Coordinata X** 11.62255135**GADPY - Coordinata Y** 45.818055647**GADP - PUNTO DEL POLIGONO****GADPX - Coordinata X** 11.622454791**GADPY - Coordinata Y** 45.818313139**GADP - PUNTO DEL POLIGONO****GADPX - Coordinata X** 11.622723012**GADPY - Coordinata Y** 45.818608182**GAM - Metodo di georeferenziazione** perimetrazione approssimata**GAT - Tecnica di georeferenziazione** rilievo da foto aerea senza sopralluogo**GAP - Proiezione e Sistema di riferimento** WGS84**GAB - BASE DI RIFERIMENTO****GABB - Descrizione sintetica** ICCD1004366_OI.ORTOI**GABT - Data** 10-3-2014**GABO - Note** (1481162) -ORTOFOTO 2006- (http://wms.pcn.minambiente.it/ogc?map=/ms_ogc/WMS_v1.3/raster/ortofoto_colore_06.map) -OI. ORTOIMMAGINICOLORE.2006**RE - MODALITA' DI REPERIMENTO****RCG - RICOGNIZIONI****RCGD - Data** 1988/00/00**DSC - DATI DI SCAVO****SCAN - Denominazione dello scavo** Sito epigravettiano di Conco - Val Lastari**DSCA - Responsabile scientifico** Broglio, Alberto**DSCT - Motivo** ricerca scientifica**DSCM - Metodo** scavo stratigrafico**DSCD - Data** 1990/00/00 - 1992/00/00**DT - CRONOLOGIA****DTZ - CRONOLOGIA GENERICA****DTZG - Fascia cronologica di riferimento** Paleolitico superiore Gravettiano**DTS - CRONOLOGIA SPECIFICA****DTSI - Da** 11.800+150 B.P.**DTSV - Validita'** ca**DTSF - A** 11.010+90 B.P.

DTSL - Validita'	ca
DTM - Motivazione cronologia	analisi chimico-fisica
AU - DEFINIZIONE CULTURALE	
ATB - AMBITO CULTURALE	
ATBD - Denominazione	ambito preistorico
ATBM - Motivazione dell'attribuzione	analisi dei materiali
MT - DATI TECNICI	
MIS - MISURE	
MISU - Unita'	mq
MISF - Superficie	1493.409116179253
CO - CONSERVAZIONE	
STC - STATO DI CONSERVAZIONE	
STCC - Stato di conservazione	mediocre
STCS - Indicazioni specifiche	area intaccata dalle operazioni belliche del primo conflitto mondiale e dalle più recenti opere di realizzazione di un campo sportivo
CA - CARATTERI AMBIENTALI	
GEF - GEOGRAFIA	
GEFD - Descrizione	Altopiano di Asiago (Prealpi Venete), a 1.060 m s.l.m. in prossimità di una parete rocciosa alla base del versante sinistro della Val Lastari
DA - DATI ANALITICI	
DES - DESCRIZIONE	
DESO - Descrizione	Suolo di abitato con strutture come fosse di rifiuti, buche di palo, accumuli di manufatti scheggiati.
NCS - Interpretazione	Attività di sfruttamento della selce locale per la realizzazione di strumenti, e attività legate alla sussistenza.
MTP - MATERIALI PRESENTI	
MTPA - Assenza	MNP
TU - CONDIZIONE GIURIDICA E VINCOLI	
CDG - CONDIZIONE GIURIDICA	
CDGG - Indicazione generica	proprietà privata
NVC - PROVVEDIMENTI DI TUTELA	
NVCT - Tipo provvedimento	DG 06/11/95
NVCE - Estremi provvedimento	1995/11/06
STU - STRUMENTI URBANISTICI	
STUT - Strumenti in vigore	PAT 14/02/2014
DO - FONTI E DOCUMENTI DI RIFERIMENTO	
FTA - DOCUMENTAZIONE FOTOGRAFICA	
FTAX - Genere	documentazione allegata
FTAP - Tipo	fotografia digitale (file)
FTAA - Autore	Google Earth

FTAD - Data	2013/00/00
FTAN - Codice identificativo	New_1394489266175
FNT - FONTI E DOCUMENTI	
FNTP - Tipo	copia del provvedimento di tutela
FNTA - Autore	Direttore Generale
FNTT - Denominazione	Decreto del Direttore Generale (DDG)
FNTD - Data	1995/11/6
FNTN - Nome archivio	SBAV, Archivio generale - sezione tutela
FNTS - Posizione	VIP
FNTI - Codice identificativo	New_1379418969288
BIB - BIBLIOGRAFIA	
BIBX - Genere	bibliografia specifica
BIBA - Autore	BROGLIO A., PERESANI M.
BIBD - Anno di edizione	1991
BIBH - Sigla per citazione	00002405
BIBN - V., pp., nn.	PP. 55-62
BIB - BIBLIOGRAFIA	
BIBX - Genere	bibliografia specifica
BIBA - Autore	Site épigravettien
BIBD - Anno di edizione	1994
BIBH - Sigla per citazione	00002404
BIBN - V., pp., nn.	pp. 207-225
BIL - Citazione completa	BROGLIO A., PERESANI M. 1991, Conco (Vicenza). Località Val Lastari. Nuovi dati sul Paleolitico superiore delle Prealpi Venete. Scavi 1990-1992, Bollettino di Archeologia, n. 11-12, pp. 55-62; BROGLIO A., CASTELLETTI L., FRIGO G., MARTELLO G., MASPERO A., PERESANI M. 1992 (1994), Le site épigravettien de Val Lastari sur l'Haut Plateau d'Asiago (Préalpes de la Vénétie), Preistoria Alpina, vol. 28, pp. 207-225.
AD - ACCESSO AI DATI	
ADS - SPECIFICHE DI ACCESSO AI DATI	
ADSP - Profilo di accesso	1
ADSM - Motivazione	scheda contenente dati liberamente accessibili
CM - COMPILAZIONE	
CMP - COMPILAZIONE	
CMPD - Data	2013
CMPN - Nome	Groppo, Veronica
RSR - Referente scientifico	Vallicelli, Maria Cristina
FUR - Funzionario responsabile	Bressan, Marianna
AN - ANNOTAZIONI	
OSS - Osservazioni	Mappali riportati nel vincolo del 1995 da verificare/aggiornare