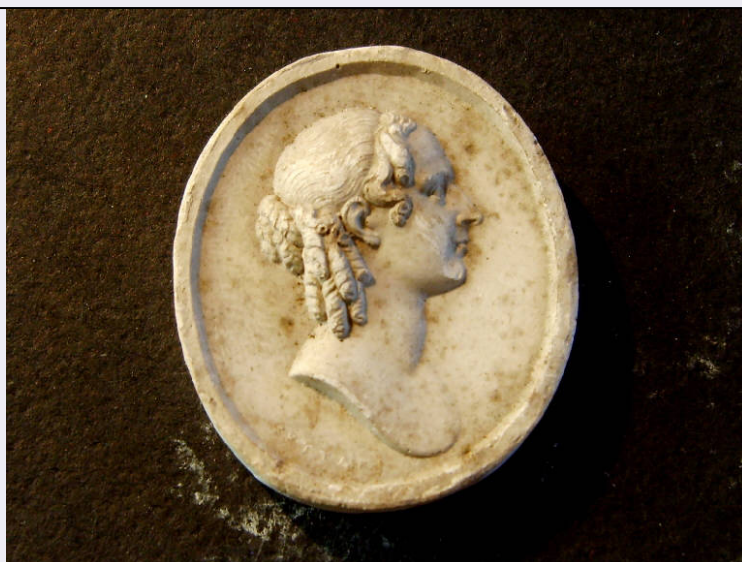


SCHEDA



CD - CODICI

TSK - Tipo Scheda	S
LIR - Livello ricerca	P
NCT - CODICE UNIVOCO	
NCTR - Codice regione	05
NCTN - Numero catalogo generale	00436372
ESC - Ente schedatore	S160
ECP - Ente competente	S160

RV - RELAZIONI

ROZ - Altre relazioni	0500436372
-----------------------	------------

OG - OGGETTO

OGT - OGGETTO

OGTD - Definizione	manifesto
OGTT - Tipologia	pubblicitario

QNT - QUANTITA'

QNTN - Numero	1
QNTU - Numero stampa /matrice composita o serie	2
QNTC - Completa /incompleta	completa

SGT - SOGGETTO

SGTI - Identificazione	scritte pubblicitarie sullo sfondo di Padova
SGTP - Titolo proprio	Fiera di Padova
SGTL - Tipo titolo	dalla stampa

LC - LOCALIZZAZIONE GEOGRAFICA AMMINISTRATIVA

PVC - LOCALIZZAZIONE GEOGRAFICO-AMMINISTRATIVA ATTUALE

PVCS - Stato	ITALIA
PVCR - Regione	Veneto

PVCP - Provincia	TV
PVCC - Comune	Treviso
LDC - COLLOCAZIONE SPECIFICA	
LDCN - Denominazione	ex scuola Giorgi
LDCU - Denominazione spazio viabilistico	via Sant'Ambrogio di Fiera, 60
LDCM - Denominazione raccolta	Raccolta Nando Salce
LDCS - Specifiche	deposito
DT - CRONOLOGIA	
DTZ - CRONOLOGIA GENERICA	
DTZG - Secolo	sec. XX
DTS - CRONOLOGIA SPECIFICA	
DTSI - Da	1950
DTSF - A	1950
DTM - Motivazione cronologica	iscrizione
AU - DEFINIZIONE CULTURALE	
AUT - AUTORE	
AUTR - Riferimento all'intervento	illustratore
AUTM - Motivazione dell'attribuzione	firma
AUTN - Nome scelto	Sabattini Johnson
AUTA - Dati anagrafici	1913/ 1990
AUTH - Sigla per citazione	S4000416
EDT - EDITORI STAMPATORI	
EDTN - Nome	Moneta
EDTR - Ruolo	stampatore
EDTE - Data di edizione	1950
EDTL - Luogo di edizione	Milano
MT - DATI TECNICI	
MTC - Materia e tecnica	carta/ cromolitografia
MIS - MISURE	
MISU - Unita'	cm
MISA - Altezza	100
MISL - Larghezza	140
MIST - Validita'	ca
CO - CONSERVAZIONE	
STC - STATO DI CONSERVAZIONE	
STCC - Stato di conservazione	discreto
STCS - Indicazioni specifiche	Supporto leggermente indebolito. Qualche strappo anche esteso, piccole lacune, tracce di piegatura evidenti, locali schiacciamenti.

DA - DATI ANALITICI**DES - DESCRIZIONE****DESI - Codifica Iconclass** soggetto non rilevabile**DESS - Indicazioni sul
soggetto**

Lettura iconografica: veduta di città; architetture; Padova. Categoria merceologica/ tipo evento: commercio; industria; artigianato; agricoltura; fiere; turismo; trasporti; riduzioni ferroviarie. Nomi: Fiera di Padova; ENIT; Ente Nazionale per l'Incremento delle Industrie Turistiche; Union Des Foires Internationales. Luoghi: Padova.

ISR - ISCRIZIONI**ISRC - Classe di
appartenenza** indicazione di responsabilità**ISRS - Tecnica di scrittura** non determinabile**ISRT - Tipo di caratteri** stampatello**ISRP - Posizione** sul foglio superiore in alto a sinistra**ISRI - Trascrizione** J. Sabattini**ISR - ISCRIZIONI****ISRC - Classe di
appartenenza** indicazione di responsabilità**ISRS - Tecnica di scrittura** a stampa**ISRT - Tipo di caratteri** stampatello**ISRP - Posizione** in basso a destra**ISRI - Trascrizione** Ind. Graf. N. Moneta S.p.a. - Milano 1950**ISR - ISCRIZIONI****ISRC - Classe di
appartenenza** pubblicitaria**ISRS - Tecnica di scrittura** a stampa**ISRT - Tipo di caratteri** stampatello**ISRP - Posizione** al centro e in basso**ISRI - Trascrizione** FIERA DI PADOVA/ INTERNAZIONALE/ 7-25 - GIUGNO//
RIDUZIONI FERROVIARIE 30%**ISR - ISCRIZIONI****ISRC - Classe di
appartenenza** documentaria**ISRS - Tecnica di scrittura** a stampa**ISRT - Tipo di caratteri** stampatello**ISRP - Posizione** in basso a sinistra e al centro**ISRI - Trascrizione** Affissione autorizzata per tutta Italia dalla Questura di Milano a norma dell'articolo 203 - legge P.S. Esente da bollo - Disciplina affissioni D. L. 8 novembre 1947 N. 1417**STM - STEMMI, EMBLEMI, MARCHI****STMC - Classe di
appartenenza** marchio**STMQ - Qualificazione** civile**STMI - Identificazione** ENIT- Ente Nazionale per l'incremento delle Industrie Turistiche**STMU - Quantita'** 1**STMP - Posizione** in basso a sinistra

STMD - Descrizione	ENIT entro ghirlanda
STM - STEMMI, EMBLEMI, MARCHI	
STMC - Classe di appartenenza	marchio
STMQ - Qualificazione	civile
STMI - Identificazione	UNION DES FOIRES INTERNATIONALES
STMU - Quantita'	1
STMP - Posizione	in basso a destra
STMD - Descrizione	Circolare. Sul bordo: UNION DES FOIRES INTERNATIONALES. All'interno: testa con copricapo alato.

TU - CONDIZIONE GIURIDICA E VINCOLI

ACQ - ACQUISIZIONE	
ACQT - Tipo acquisizione	donazione
ACQN - Nome	Nando Salce
ACQD - Data acquisizione	1962
ACQL - Luogo acquisizione	Treviso

CDG - CONDIZIONE GIURIDICA

CDGG - Indicazione generica	proprietà Stato
CDGS - Indicazione specifica	Soprintendenza BSAE VE BL PD e TV
CDGI - Indirizzo	Santa Croce 770 - Venezia

DO - FONTI E DOCUMENTI DI RIFERIMENTO

FTA - DOCUMENTAZIONE FOTOGRAFICA

FTAX - Genere	documentazione allegata
FTAP - Tipo	diapositiva colore
FTAA - Autore	Santi, Maddalena
FTAD - Data	2009
FTAE - Ente proprietario	Soprintendenza BSAE VE BL PD e TV
FTAC - Collocazione	Archivio Fotografico SBSAE VE BL PD e TV
FTAN - Codice identificativo	VE 13623
FTAT - Note	prima del restauro

AD - ACCESSO AI DATI

ADS - SPECIFICHE DI ACCESSO AI DATI

ADSP - Profilo di accesso	1
ADSM - Motivazione	scheda contenente dati liberamente accessibili

CM - COMPILAZIONE

CMP - COMPILAZIONE

CMPD - Data	2009
CMPN - Nome	Baccichetto, Natalia
RSR - Referente scientifico	Mazza, Marta
FUR - Funzionario responsabile	Caburlotto, Luca

AGG - AGGIORNAMENTO - REVISIONE

AGGD - Data	2013
AGGN - Nome	Minati, Monica
AGGF - Funzionario responsabile	Majoli, Luca
AN - ANNOTAZIONI	
OSS - Osservazioni	Parte inferiore di manifesto costituito dall'unione di due fogli.