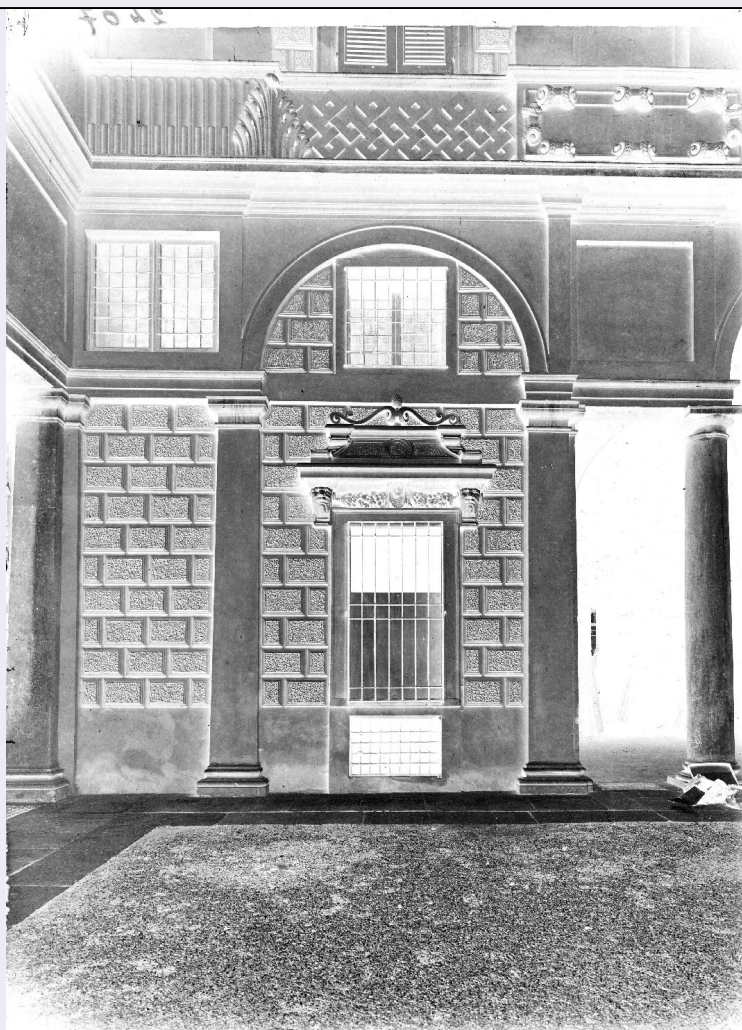


SCHEDA



CD - CODICI

TSK - Tipo Scheda F

LIR - Livello ricerca I

NCT - CODICE UNIVOCO

NCTR - Codice regione 03

NCTN - Numero catalogo generale 03252985

ESC - Ente schedatore S74

ECP - Ente competente S74

OG - OGGETTO

OGT - OGGETTO

OGTD - Definizione dell'oggetto negativo

OGTB - Natura biblioteconomica dell'oggetto m

QNT - QUANTITA'

QNTN - Numero oggetti /elementi 1

SG - SOGGETTO

SGT - SOGGETTO	
SGTI - Identificazione	Lombardia - Cremona - Palazzo Affaitati
SGTI - Identificazione	Architettura civile - Palazzi pubblici - Cortili
SGTI - Identificazione	Architetti - Italia - Sec. 16. - Dattaro, Francesco
SGTD - Indicazioni sul soggetto	Cremona (CR) - Palazzo Affaitati (ora Museo Civico Ala Ponzone) - dettaglio del cortile
SGL - TITOLO	
SGLA - Titolo attribuito	Cremona – Palazzo Affaitati
SGLS - Specifiche del titolo	da inventario manoscritto
LC - LOCALIZZAZIONE GEOGRAFICO-AMMINISTRATIVA	
PVC - LOCALIZZAZIONE GEOGRAFICO-AMMINISTRATIVA ATTUALE	
PVCS - Stato	ITALIA
PVCR - Regione	Lombardia
PVCP - Provincia	BS
PVCC - Comune	Brescia
LDC - COLLOCAZIONE SPECIFICA	
LDCT - Tipologia	palazzo
LDCN - Denominazione attuale	Palazzo Porro Schiaffinati, ex Chizzola
LDCU - Indirizzo	via Gezio Calini, 26
LDCM - Denominazione raccolta	Archivio fotografico SBAP BS
UB - UBICAZIONE E DATI PATRIMONIALI	
UBF - UBICAZIONE FOTO	
UBFP - Fondo	Fondo Lastre
INV - INVENTARIO	
INVN - Numero inventario generale	2407
INVD - Data inventariazione	1920-1977
LA - ALTRE LOCALIZZAZIONI GEOGRAFICO-AMMINISTRATIVE	
TCL - Tipo di localizzazione	luogo di provenienza
PRV - LOCALIZZAZIONE GEOGRAFICO-AMMINISTRATIVA	
PRVS - Stato	ITALIA
PRVR - Regione	Veneto
PRVP - Provincia	VR
PRVC - Comune	Verona
PRC - COLLOCAZIONE SPECIFICA	
PRCT - Tipologia architettonica	palazzo
PRCD - Denominazione	Palazzo Orti Manara
PRCM - Denominazione raccolta	Archivio fotografico SBAP VR
PRD - DATA	
PRDU - Data uscita	1967

LA - ALTRE LOCALIZZAZIONI GEOGRAFICO-AMMINISTRATIVE

TCL - Tipo di localizzazione	collocazione successiva
-------------------------------------	-------------------------

PRV - LOCALIZZAZIONE GEOGRAFICO-AMMINISTRATIVA

PRVS - Stato	ITALIA
---------------------	--------

PRVR - Regione	Veneto
-----------------------	--------

PRVP - Provincia	VR
-------------------------	----

PRVC - Comune	Verona
----------------------	--------

PRC - COLLOCAZIONE SPECIFICA

PRCT - Tipologia architettonica	convento
--	----------

PRCC - Complesso monumentale di appartenenza	ex convento di San Fermo Maggiore
---	-----------------------------------

PRCM - Denominazione raccolta	Archivio fotografico SBAP VR
--	------------------------------

PRD - DATA

PRDI - Data ingresso	1967
-----------------------------	------

PRDU - Data uscita	1977
---------------------------	------

LR - LUOGO E DATA DELLA RIPRESA**LRC - LOCALIZZAZIONE**

LRCS - Stato	ITALIA
---------------------	--------

LRCR - Regione	Lombardia
-----------------------	-----------

LRCP - Provincia	CR
-------------------------	----

LRCC - Comune	Cremona
----------------------	---------

LRD - Data	1940 ca
-------------------	---------

DT - CRONOLOGIA**DTZ - CRONOLOGIA GENERICA**

DTZG - Secolo	XX
----------------------	----

DTS - CRONOLOGIA SPECIFICA

DTSI - Da	1940
------------------	------

DTSV - Validità	ca
------------------------	----

DTSF - A	1940
-----------------	------

DTSL - Validità	ca
------------------------	----

DTM - MOTIVAZIONE CRONOLOGIA

DTMM - Motivazione	analisi tecnico-formale
---------------------------	-------------------------

AU - DEFINIZIONE CULTURALE**AUF - AUTORE DELLA FOTOGRAFIA**

AUFN - Nome scelto (persona singola)	anonimo
---	---------

AUFA - Dati anagrafici /estremi cronologici	attivo prima metà sec. XX
--	---------------------------

AUFR - Riferimento all'intervento	fotografo principale
--	----------------------

MT - DATI TECNICI

MTX - Indicazione di colore	BN
MTC - Materia e tecnica	gelatina bromuro d'argento/ vetro
MIS - MISURE	
MISO - Tipo misure	N.R.
MISU - Unità di misura	mm
FRM - Formato	13 X 18
MTS - Specifiche tecniche	velatura rosa
CO - CONSERVAZIONE	
STC - STATO DI CONSERVAZIONE	
STCC - Stato di conservazione	buono
STCS - Indicazioni specifiche	depositi superficiali
RS - RESTAURI	
RST - RESTAURI	
RSTD - Data	2010
RSTS - Situazione	completato
RSTE - Ente responsabile	SBAP BS
RSTN - Nome dell'operatore	La Fototeca
DA - DATI ANALITICI	
ISR - ISCRIZIONI	
ISRC - Classe di appartenenza	documentaria
ISRS - Tecnica di scrittura	a inchiostro
ISRP - Posizione	angolo superiore destro, lato emulsione
ISRI - Trascrizione	2407
ISR - ISCRIZIONI	
ISRC - Classe di appartenenza	documentaria
ISRS - Tecnica di scrittura	a matita
ISRP - Posizione	angolo inferiore sinistro, lato emulsione
ISRI - Trascrizione	2417
NSC - Notizie storico-critiche	Nell'archivio cartaceo della Soprintendenza bresciana per i Beni Architettonici è documentato l'affidamento, da parte del Soprintendente di Verona Raffaele Niccoli, competente per zona, del restauro delle facciate dei due cortili di Palazzo Affaitati (già Ugolani Dati) a Cremona. I lavori vengono eseguiti tra aprile e ottobre 1940. In una lettera datata 19 ottobre si fa riferimento ad alcune fotografie "sui lavori compiuti al cortile, il Palazzo avrà così un'invidiabile documentazione fotografica". E' molto probabile che si tratti delle lastre in esame che raffigurano i diversi prospetti dei cortili, dopo l'intervento di ripristino.
TU - CONDIZIONE GIURIDICA E VINCOLI	
ACQ - ACQUISIZIONE	
ACQT - Tipo acquisizione	trasferimento
ACQN - Nome	SBAP VR

ACQD - Data acquisizione	1977
ACQL - Luogo acquisizione	BS/ Brescia
CDG - CONDIZIONE GIURIDICA	
CDGG - Indicazione generica	proprietà Stato
CDGS - Indicazione specifica	Ministero per i Beni e le Attività Culturali SBAP BS
CDGI - Indirizzo	via Gezio Calini, 26
DO - FONTI E DOCUMENTI DI RIFERIMENTO	
FTA - DOCUMENTAZIONE FOTOGRAFICA	
FTAX - Genere	documentazione allegata
FTAP - Tipo	fotografia digitale (file)
FTAN - Codice identificativo	0002407N
FTAF - Formato	jpg
FTA - DOCUMENTAZIONE FOTOGRAFICA	
FTAX - Genere	documentazione allegata
FTAP - Tipo	fotografia digitale (file)
FTAN - Codice identificativo	00002407
FTAT - Note	scansione in positivo
FTAF - Formato	jpg
AD - ACCESSO AI DATI	
ADS - SPECIFICHE DI ACCESSO AI DATI	
ADSP - Profilo di accesso	1
ADSM - Motivazione	scheda contenente dati liberamente accessibili
CM - COMPILAZIONE	
CMP - COMPILAZIONE	
CMPD - Data	2013
CM PN - Nome	Frisoni C.
FUR - Funzionario responsabile	Sala L.
FUR - Funzionario responsabile	Mori M.