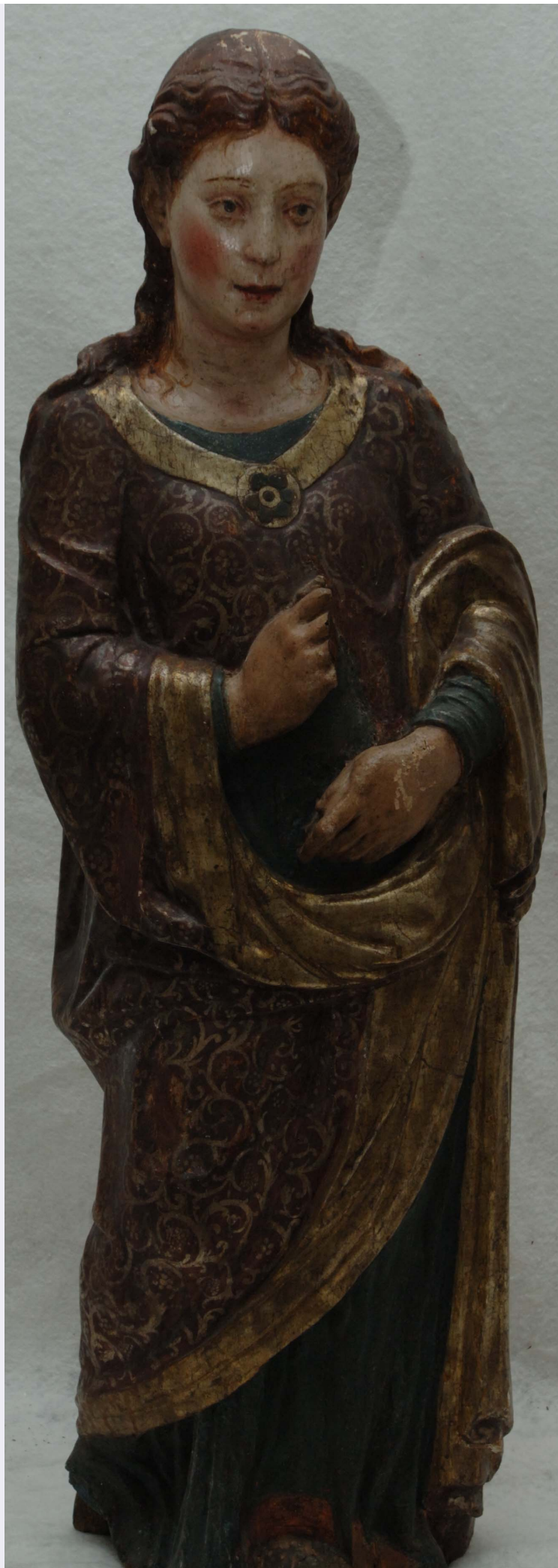


# **SCHEDA**



**CD - CODICI**

TSK - Tipo Scheda OA

LIR - Livello ricerca C

**NCT - CODICE UNIVOCO**

NCTR - Codice regione 13

NCTN - Numero catalogo generale 00026798

ESC - Ente schedatore S107

ECP - Ente competente S107

**OG - OGGETTO****OGT - OGGETTO**

OGTD - Definizione scultura

**SGT - SOGGETTO**

SGTI - Identificazione Santa Giusta

SGTT - Titolo Santa Giusta

**LC - LOCALIZZAZIONE GEOGRAFICO-AMMINISTRATIVA****PVC - LOCALIZZAZIONE GEOGRAFICO-AMMINISTRATIVA ATTUALE**

PVCS - Stato Italia

PVCR - Regione Abruzzo

PVCP - Provincia AQ

PVCC - Comune L'Aquila

**LDC - COLLOCAZIONE SPECIFICA**

LDCT - Tipologia castello

LDCN - Denominazione Castello Cinquecentesco

LDCU - Denominazione spazio viabilistico via Colecchi, 1

LDCM - Denominazione raccolta Museo Nazionale d'Abruzzo

LDCS - Specifiche piano I, sala IX

**UB - UBICAZIONE E DATI PATRIMONIALI****INV - INVENTARIO DI MUSEO O SOPRINTENDENZA**

INVN - Numero 234

INVD - Data NR (recupero pregresso)

**LA - ALTRE LOCALIZZAZIONI GEOGRAFICO-AMMINISTRATIVE**

TCL - Tipo di localizzazione luogo di provenienza

**PRV - LOCALIZZAZIONE GEOGRAFICO-AMMINISTRATIVA**

PRVS - Stato ITALIA

PRVR - Regione Abruzzo

PRVP - Provincia AQ

PRVC - Comune L'Aquila

**PRC - COLLOCAZIONE SPECIFICA**

<b>PRCT - Tipologia</b>	chiesa
<b>PRCD - Denominazione</b>	Santa Maria delle Grazie

**LA - ALTRE LOCALIZZAZIONI GEOGRAFICO-AMMINISTRATIVE**

<b>TCL - Tipo di localizzazione</b>	luogo di provenienza
-------------------------------------	----------------------

**PRV - LOCALIZZAZIONE GEOGRAFICO-AMMINISTRATIVA**

<b>PRVS - Stato</b>	ITALIA
<b>PRVR - Regione</b>	Abruzzo
<b>PRVP - Provincia</b>	AQ
<b>PRVC - Comune</b>	L'Aquila

**PRC - COLLOCAZIONE SPECIFICA**

<b>PRCT - Tipologia</b>	chiesa
<b>PRCD - Denominazione</b>	Santa Giusta
<b>PRCS - Specifiche</b>	sagrestia

**LA - ALTRE LOCALIZZAZIONI GEOGRAFICO-AMMINISTRATIVE**

<b>TCL - Tipo di localizzazione</b>	luogo di deposito
-------------------------------------	-------------------

**PRV - LOCALIZZAZIONE GEOGRAFICO-AMMINISTRATIVA**

<b>PRVS - Stato</b>	ITALIA
<b>PRVR - Regione</b>	Abruzzo
<b>PRVP - Provincia</b>	AQ
<b>PRVC - Comune</b>	L'Aquila

**PRC - COLLOCAZIONE SPECIFICA**

<b>PRCT - Tipologia</b>	palazzo
<b>PRCD - Denominazione</b>	Museo Diocesano

**PRD - DATA**

<b>PRDU - Data uscita</b>	1966
---------------------------	------

**DT - CRONOLOGIA****DTZ - CRONOLOGIA GENERICA**

<b>DTZG - Secolo</b>	sec. XVI
<b>DTZS - Frazione di secolo</b>	fine

**DTS - CRONOLOGIA SPECIFICA**

<b>DTSI - Da</b>	1590
<b>DTSV - Validita'</b>	post
<b>DTSF - A</b>	1599
<b>DTSL - Validita'</b>	ante

<b>DTM - Motivazione cronologia</b>	bibliografia
-------------------------------------	--------------

**AU - DEFINIZIONE CULTURALE****ATB - AMBITO CULTURALE**

<b>ATBD - Denominazione</b>	ambito Italia centrale
<b>ATBR - Riferimento all'intervento</b>	esecutore
<b>ATBM - Motivazione dell'attribuzione</b>	bibliografia

**MT - DATI TECNICI**

**MTC - Materia e tecnica** legno/ scultura/ pittura/ doratura

**MIS - MISURE**

**MISU - Unita'** cm

**MISA - Altezza** 104

**MISL - Larghezza** 39

**MISP - Profondita'** 20

**CO - CONSERVAZIONE****STC - STATO DI CONSERVAZIONE**

**STCC - Stato di conservazione** discreto

**STCS - Indicazioni specifiche** Nel 2009, L'Istituto Centrale per il Restauro di Roma, si occupa delle operazioni di pronto intervento, presso Musè Paludi di Celano (AQ)

**RS - RESTAURI****RST - RESTAURI**

**RSTD - Data** 2009

**RSTE - Ente responsabile** Soprintendenza BSAE per l'Abruzzo

**RSTN - Nome operatore** ICR

**DA - DATI ANALITICI****DES - DESCRIZIONE**

**DESO - Indicazioni sull'oggetto** La scultura lignea raffigura Santa Giusta, rappresentata stante, a tre quarti di figura. La santa, indossa una veste azzurra, ed è avvolta in un manto rosso con ricche decorazioni a ramages e orlo d'oro.

**DESI - Codifica Iconclass** 11 HH (GIUSTA)

**DESS - Indicazioni sul soggetto** Santa Giusta

**NSC - Notizie storico-critiche** L'opera, menzionata nella sagrestia della chiesa di Santa Giusta (Gabrielli M.R., Inventario, ecc., 1934, p. 23), è pervenuta al Museo Nazionale d'Abruzzo dell'Aquila nel 1966. M. Moretti identifica il manufatto come opera di scultore aquilano della fine del XVI secolo, una libera replica, a suo giudizio, della Santa Giusta di Bazzano, oggi al Museo di Palazzo Venezia a Roma. A differenza dell'altra replica di Santa Maria del Ponte, (Moretti M., Museo Nazionale nel Castello Cinquecentesco dell'Aquila, L'Aquila 1968, p.96), la Santa Giusta in oggetto ha la policromia perfettamente conservata.

**TU - CONDIZIONE GIURIDICA E VINCOLI****CDG - CONDIZIONE GIURIDICA**

**CDGG - Indicazione generica** detenzione Ente religioso cattolico

**CDGS - Indicazione specifica** Ordinariato Diocesano

**CDGI - Indirizzo** 67100 L'Aquila (AQ)

**DO - FONTI E DOCUMENTI DI RIFERIMENTO****FTA - DOCUMENTAZIONE FOTOGRAFICA**

**FTAX - Genere** documentazione allegata

**FTAP - Tipo** fotografia digitale (file)

<b>FTAN - Codice identificativo</b>	New_1383995777441
<b>FTAT - Note</b>	recto
<b>FTA - DOCUMENTAZIONE FOTOGRAFICA</b>	
<b>FTAX - Genere</b>	documentazione allegata
<b>FTAP - Tipo</b>	fotografia digitale (file)
<b>FTAN - Codice identificativo</b>	New_1383995842960
<b>FTA - DOCUMENTAZIONE FOTOGRAFICA</b>	
<b>FTAX - Genere</b>	documentazione allegata
<b>FTAP - Tipo</b>	fotografia b/n
<b>FTAN - Codice identificativo</b>	SBAAAS AQ 10023
<b>BIB - BIBLIOGRAFIA</b>	
<b>BIBX - Genere</b>	bibliografia specifica
<b>BIBA - Autore</b>	Gabbrielli M.R.
<b>BIBD - Anno di edizione</b>	1934
<b>BIBH - Sigla per citazione</b>	38
<b>BIB - BIBLIOGRAFIA</b>	
<b>BIBX - Genere</b>	bibliografia specifica
<b>BIBA - Autore</b>	MORETTI, M.
<b>BIBD - Anno di edizione</b>	1968
<b>BIBH - Sigla per citazione</b>	61
<b>BIBN - V., pp., nn.</b>	p. 96
<b>BIB - BIBLIOGRAFIA</b>	
<b>BIBX - Genere</b>	bibliografia specifica
<b>BIBA - Autore</b>	Moretti M.
<b>BIBD - Anno di edizione</b>	1971
<b>BIBH - Sigla per citazione</b>	138
<b>BIBN - V., pp., nn.</b>	p. 114
<b>AD - ACCESSO AI DATI</b>	
<b>ADS - SPECIFICHE DI ACCESSO AI DATI</b>	
<b>ADSP - Profilo di accesso</b>	1
<b>ADSM - Motivazione</b>	scheda contenente dati liberamente accessibili
<b>CM - COMPILAZIONE</b>	
<b>CMP - COMPILAZIONE</b>	
<b>CMPD - Data</b>	1985
<b>CMPN - Nome</b>	Santamaria P.
<b>FUR - Funzionario responsabile</b>	Tropea C.
<b>RVM - TRASCRIZIONE PER INFORMATIZZAZIONE</b>	
<b>RVMD - Data</b>	1990
<b>RVMN - Nome</b>	Consorzio IRIS (l. 84/90)
<b>AGG - AGGIORNAMENTO - REVISIONE</b>	
<b>AGGD - Data</b>	2005
<b>AGGN - Nome</b>	ARTPAST/ Ludovici E.

<b>AGGF - Funzionario responsabile</b>	NR (recupero pregresso)
<b>AGG - AGGIORNAMENTO - REVISIONE</b>	
<b>AGGD - Data</b>	2013
<b>AGGN - Nome</b>	SIGECWEB/ De Bonitatibus A.
<b>AGGR - Referente scientifico</b>	Cianetti M.A.
<b>AGGF - Funzionario responsabile</b>	Congeduti M.