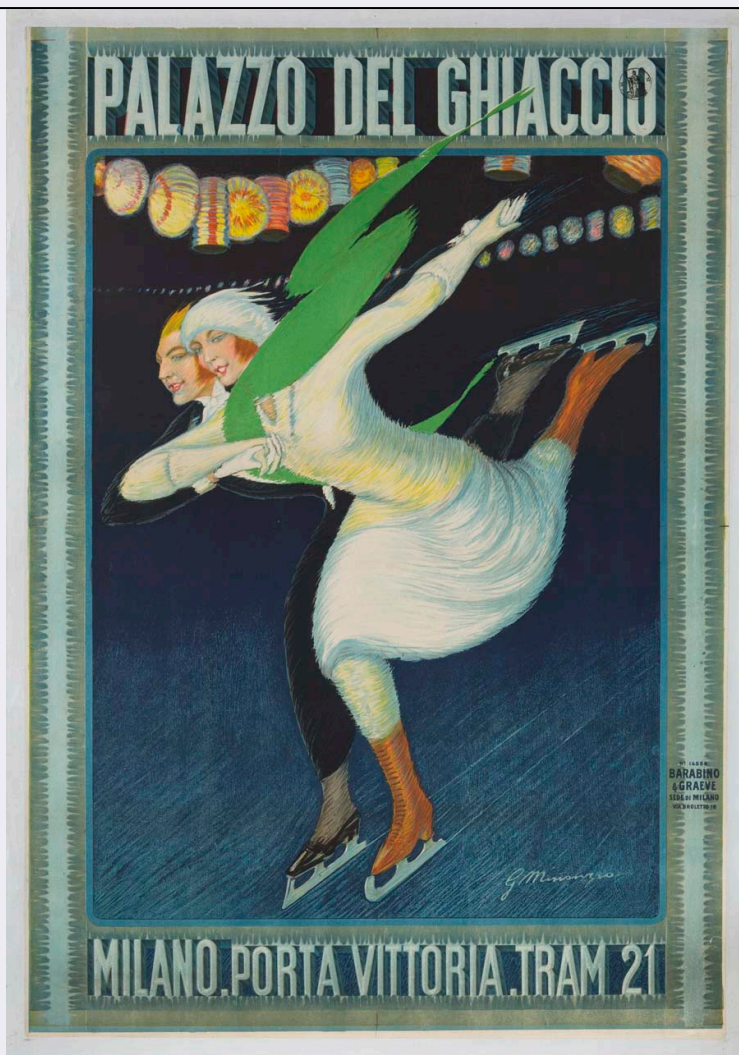


SCHEDA



CD - CODICI

TSK - Tipo Scheda S

LIR - Livello ricerca P

NCT - CODICE UNIVOCO

NCTR - Codice regione 05

NCTN - Numero catalogo generale 00655731

ESC - Ente schedatore S160

ECP - Ente competente S160

OG - OGGETTO

OGT - OGGETTO

OGTD - Definizione manifesto

OGTT - Tipologia pubblicitario

SGT - SOGGETTO

SGTI - Identificazione coppia di pattinatori sul ghiaccio

SGTP - Titolo proprio Palazzo del ghiaccio

SGTL - Tipo titolo dalla stampa

LC - LOCALIZZAZIONE GEOGRAFICA AMMINISTRATIVA

PVC - LOCALIZZAZIONE GEOGRAFICO-AMMINISTRATIVA ATTUALE

PVCS - Stato	ITALIA
PVCR - Regione	Veneto
PVCP - Provincia	TV
PVCC - Comune	Treviso

LDC - COLLOCAZIONE SPECIFICA

LDCN - Denominazione	ex scuola Giorgi
LDCU - Denominazione spazio viabilistico	via Sant'Ambrogio di Fiera, 60
LDCM - Denominazione raccolta	Raccolta Nando Salce
LDCS - Specifiche	2_A_c

UB - UBICAZIONE E DATI PATRIMONIALI

INV - INVENTARIO DI MUSEO O DI SOPRINTENDENZA

INVN - Numero	00607
INVD - Data	1968

DT - CRONOLOGIA

DTZ - CRONOLOGIA GENERICA

DTZG - Secolo	sec. XX
----------------------	---------

DTS - CRONOLOGIA SPECIFICA

DTSI - Da	1923
DTSV - Validita'	ca
DTSF - A	1923
DTSL - Validita'	ca
DTM - Motivazione cronologia	contesto

AU - DEFINIZIONE CULTURALE

AUT - AUTORE

AUTM - Motivazione dell'attribuzione	firma
AUTN - Nome scelto	Minonzio Giuseppe
AUTA - Dati anagrafici	1889/ 1959
AUTH - Sigla per citazione	S1000164

EDT - EDITORI STAMPATORI

EDTN - Nome	Barabino & Graeve
EDTR - Ruolo	stampatore
EDTL - Luogo di edizione	Milano

MT - DATI TECNICI

MTC - Materia e tecnica	carta/ cromolitografia
MIS - MISURE	
MISU - Unita'	cm
MISA - Altezza	98.3
MISL - Larghezza	68.5

CO - CONSERVAZIONE

STC - STATO DI CONSERVAZIONE

STCC - Stato di conservazione	buono
STCS - Indicazioni specifiche	telato
DA - DATI ANALITICI	
DES - DESCRIZIONE	
DESI - Codifica Iconclass	soggetto non rilevabile
DESS - Indicazioni sul soggetto	Lettura iconografica: pattinatore; pattinatrice; pattini; sciarpa; lampioncini cinesi. Categoria merceologica/ tipo evento: sport; pattinaggio su ghiaccio; impianti sportivi; pista di pattinaggio. Nomi: Palazzo del ghiaccio; Porta Vittoria. Luoghi: Milano.
ISR - ISCRIZIONI	
ISRC - Classe di appartenenza	indicazione di responsabilità
ISRS - Tecnica di scrittura	a stampa
ISRT - Tipo di caratteri	corsivo
ISRP - Posizione	in basso a destra, vicino ai pattini
ISRI - Trascrizione	G. Minonzio
ISR - ISCRIZIONI	
ISRC - Classe di appartenenza	indicazione di responsabilità
ISRS - Tecnica di scrittura	a stampa
ISRT - Tipo di caratteri	stampatello maiuscolo
ISRP - Posizione	a destra sul bordo
ISRI - Trascrizione	N.o 14864/ BARABINO/ & GRAEVE/ SEDE DI MILANO/ VIA BROLETTO 16
ISR - ISCRIZIONI	
ISRC - Classe di appartenenza	pubblicitaria
ISRS - Tecnica di scrittura	a stampa
ISRT - Tipo di caratteri	maiuscolo
ISRP - Posizione	in alto e in basso
ISRI - Trascrizione	PALAZZO DEL GHIACCIO// MILANO. PORTA VITTORIA. TRAM 21
ISR - ISCRIZIONI	
ISRC - Classe di appartenenza	nota manoscritta
ISRS - Tecnica di scrittura	a matita
ISRT - Tipo di caratteri	stampatello maiuscolo
ISRP - Posizione	retro, in alto a sinistra e in basso a sinistra
ISRI - Trascrizione	607/ 2Ac
ISR - ISCRIZIONI	
ISRC - Classe di appartenenza	nota manoscritta
ISRS - Tecnica di scrittura	a pennarello
ISRT - Tipo di caratteri	numeri romani

ISRP - Posizione	in basso a sinistra
ISRI - Trascrizione	607
STM - STEMMI, EMBLEMI, MARCHI	
STMC - Classe di appartenenza	timbro
STMQ - Qualificazione	di collezione
STMI - Identificazione	Raccolta Salce
STMU - Quantita'	1
STMP - Posizione	retro, in basso a sinistra
STMD - Descrizione	Rettangolare. All'interno: RACCOLTA SALCE/ INV e numero 607 riportato a penna
STM - STEMMI, EMBLEMI, MARCHI	
STMC - Classe di appartenenza	bollo
STMQ - Qualificazione	civile
STMI - Identificazione	Regno d'Italia
STMU - Quantita'	1
STMP - Posizione	in alto a destra
STMD - Descrizione	A timbro. Circolare. All'interno: C. 40. 12; personificazione dell'Italia
NSC - Notizie storico-critiche	Il Palazzo del Ghiaccio di Milano, in stile Liberty, viene inaugurato nel 1923. All'epoca costituiva la più grande pista coperta di pattinaggio sul ghiaccio d'Europa.
TU - CONDIZIONE GIURIDICA E VINCOLI	
ACQ - ACQUISIZIONE	
ACQT - Tipo acquisizione	donazione
ACQN - Nome	Nando Salce
ACQD - Data acquisizione	1962
ACQL - Luogo acquisizione	Treviso
CDG - CONDIZIONE GIURIDICA	
CDGG - Indicazione generica	proprietà Stato
CDGS - Indicazione specifica	Soprintendenza BSAE VE BL PD e TV
CDGI - Indirizzo	Santa Croce 770 - Venezia
DO - FONTI E DOCUMENTI DI RIFERIMENTO	
FTA - DOCUMENTAZIONE FOTOGRAFICA	
FTAX - Genere	documentazione allegata
FTAP - Tipo	fotografia digitale (file)
FTAA - Autore	Santi, Maddalena
FTAD - Data	2013
FTAE - Ente proprietario	Soprintendenza BSAE VE BL PD e TV
FTAC - Collocazione	Archivio Fotografico SBSAE VE BL PD e TV
FTAN - Codice identificativo	00607_VE 32877
FTAF - Formato	TIFF

BIB - BIBLIOGRAFIA

BIBX - Genere	bibliografia specifica
BIBA - Autore	Menegazzi, L.
BIBD - Anno di edizione	post 1973
BIBH - Sigla per citazione	S0000017
BIBN - V., pp., nn.	p. 155
BIBI - V., tavv., figg.	fig. 312
BIL - Citazione completa	Menegazzi, L., Manifesti Salce, Electa Editrice, Milano post 1973

AD - ACCESSO AI DATI**ADS - SPECIFICHE DI ACCESSO AI DATI**

ADSP - Profilo di accesso	1
ADSM - Motivazione	scheda contenente dati liberamente accessibili

CM - COMPILAZIONE**CMP - COMPILAZIONE**

CMPD - Data	2013
CMPN - Nome	Castellani, Alessia
RSR - Referente scientifico	Mazza, Marta
RSR - Referente scientifico	Di Ruscio, Irene
FUR - Funzionario responsabile	Majoli, Luca