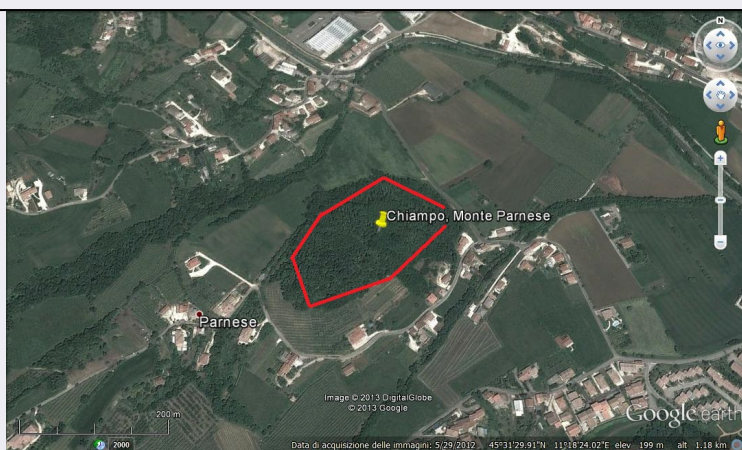


SCHEDA



CD - CODICI

| | |
|--|----------|
| TSK - Tipo scheda | SI |
| LIR - Livello ricerca | P |
| NCT - CODICE UNIVOCO | |
| NCTR - Codice regione | 05 |
| NCTN - Numero catalogo generale | 00590484 |
| NCTS - Suffisso numero catalogo generale | SI |
| ESC - Ente schedatore | S32 |
| ECP - Ente competente | S32 |

OG - OGGETTO

| | |
|----------------------------------|------------------------------|
| OGT - OGGETTO | |
| OGTD - Definizione | sito pluristratificato |
| OGTA - Livello di individuazione | rinvenimenti casuali e scavo |

LC - LOCALIZZAZIONE GEOGRAFICO-AMMINISTRATIVA

PVC - LOCALIZZAZIONE GEOGRAFICO-AMMINISTRATIVA

| | |
|-----------------------------------|---------------|
| PVCS - Stato | ITALIA |
| PVCR - Regione | Veneto |
| PVCP - Provincia | VI |
| PVCC - Comune | Chiampo |
| PVCI - Indirizzo | Via Parnese |
| PVCV - Altre vie di comunicazione | MONTE PARNESE |

GA - GEOREFERENZIAZIONE TRAMITE AREA

| | |
|------------------------------|-----------------------|
| GAI - Identificativo area | 2 |
| GAL - Tipo di localizzazione | localizzazione fisica |

GAD - DESCRIZIONE DEL POLIGONO

GADP - PUNTO DEL POLIGONO

| | |
|----------------------|--------------|
| GADPX - Coordinata X | 11.305033653 |
| GADPY - Coordinata Y | 45.525496401 |

GADP - PUNTO DEL POLIGONO**GADPX - Coordinata X** 11.306943386**GADPY - Coordinata Y** 45.526011386**GADP - PUNTO DEL POLIGONO****GADPX - Coordinata X** 11.308466881**GADPY - Coordinata Y** 45.525131621**GADP - PUNTO DEL POLIGONO****GADPX - Coordinata X** 11.306879013**GADPY - Coordinata Y** 45.524058737**GADP - PUNTO DEL POLIGONO****GADPX - Coordinata X** 11.305205315**GADPY - Coordinata Y** 45.523457923**GADP - PUNTO DEL POLIGONO****GADPX - Coordinata X** 11.3040466**GADPY - Coordinata Y** 45.524187483**GADP - PUNTO DEL POLIGONO****GADPX - Coordinata X** 11.304990738**GADPY - Coordinata Y** 45.524917044**GADP - PUNTO DEL POLIGONO****GADPX - Coordinata X** 11.305033653**GADPY - Coordinata Y** 45.525496401**GAM - Metodo di georeferenziazione** perimetrazione approssimata**GAT - Tecnica di georeferenziazione** rilievo da foto aerea senza sopralluogo**GAP - Proiezione e Sistema di riferimento** WGS84**GAB - BASE DI RIFERIMENTO****GABB - Descrizione sintetica** ICCD1004366_OI.ORTOI**GABT - Data** 26-9-2013**GABO - Note** (1501440) -ORTOFOTO 2006- (http://wms.pcn.minambiente.it/ogc?map=/ms_ogc/WMS_v1.3/raster/ortofoto_colore_06.map) -OI. ORTOIMMAGINICOLORE.2006**RE - MODALITA' DI REPERIMENTO****RCG - RICOGNIZIONI****RCGD - Data** 0000/00/00**DSC - DATI DI SCAVO****SCAN - Denominazione dello scavo** Chiampo Monte Parnese**DSCT - Motivo** ricerca scientifica**DSCM - Metodo** saggi non stratigrafici**DSCD - Data** 1964/00/00 - 1966/00/00**DT - CRONOLOGIA**

DTZ - CRONOLOGIA GENERICA**DTZG - Fascia cronologica di riferimento**

Paleolitico medio - Secondo Ferro

DTS - CRONOLOGIA SPECIFICA**DTSI - Da**

100.000 B.P.

DTSV - Validita'

ca

DTSF - A

400 a.C.

DTSL - Validita'

ca

DTM - Motivazione cronologia

analisi dei materiali

AU - DEFINIZIONE CULTURALE**ATB - AMBITO CULTURALE****ATBD - Denominazione**

ambito preistorico

ATB - AMBITO CULTURALE**ATBD - Denominazione**

ambito dei Veneti antichi

MT - DATI TECNICI**MIS - MISURE****MISU - Unità'**

mq

MISF - Superficie

73858.20442977546

CO - CONSERVAZIONE**STC - STATO DI CONSERVAZIONE****STCC - Stato di conservazione**

buono

CA - CARATTERI AMBIENTALI**GEF - GEOGRAFIA****GEFD - Descrizione**

Collina

USD - USO DEL SUOLO**USDT - Tipo di utilizzo**

Agricolo e boschivo

DA - DATI ANALITICI**DES - DESCRIZIONE****DESO - Descrizione**

Dei saggi condotti da Padre A. Menin tra 1964 e 1966 manca qualsiasi dato. I materiali provenienti dall'area rappresentano varie epoche: Musteriano, tardo Neolitico, Eneolitico, età del Bronzo, Secondo Ferro

NCS - Interpretazione

Abitato plurifase

MTP - MATERIALI PRESENTI**MTPA - Assenza**

MNP

TU - CONDIZIONE GIURIDICA E VINCOLI**CDG - CONDIZIONE GIURIDICA****CDGG - Indicazione generica**

proprietà privata

NVC - PROVVEDIMENTI DI TUTELA**NVCT - Tipo provvedimento**

DLgs n. 42/2004, art. 142, c. 1, lettera M

STU - STRUMENTI URBANISTICI**STUT - Strumenti in vigore**

P.A.T.I. adottato con Delibera CC 28/04/2014

DO - FONTI E DOCUMENTI DI RIFERIMENTO

FTA - DOCUMENTAZIONE FOTOGRAFICA

| | |
|-------------------------------------|----------------------------|
| FTAX - Genere | documentazione allegata |
| FTAP - Tipo | fotografia digitale (file) |
| FTAA - Autore | Google Earth |
| FTAD - Data | 2013 |
| FTAN - Codice identificativo | New_1380208396907 |

FNT - FONTI E DOCUMENTI

| | |
|-------------------------------------|----------------------------------|
| FNTP - Tipo | posizionamento |
| FNTA - Autore | Zone Archeologiche |
| FNTT - Denominazione | Le zone archeologiche del Veneto |
| FNTD - Data | 1987 |
| FNTN - Nome archivio | / |
| FNTS - Posizione | / |
| FNTI - Codice identificativo | New_1380208526896 |

BIB - BIBLIOGRAFIA

| | |
|-----------------------------------|---|
| BIBX - Genere | bibliografia specifica |
| BIBA - Autore | Carta archeologica II |
| BIBD - Anno di edizione | 1990 |
| BIBH - Sigla per citazione | 00000343 |
| BIBN - V., pp., nn. | F. 49, n. 159, p.129 |
| BIL - Citazione completa | CAV II 1990, n. 159 con bibliografia precedente |

AD - ACCESSO AI DATI**ADS - SPECIFICHE DI ACCESSO AI DATI**

| | |
|----------------------------------|--|
| ADSP - Profilo di accesso | 1 |
| ADSM - Motivazione | scheda contenente dati liberamente accessibili |

CM - COMPILAZIONE**CMP - COMPILAZIONE**

| | |
|---------------------------------------|-------------------|
| CMPD - Data | 2013 |
| CMPN - Nome | Groppo, Veronica |
| RSR - Referente scientifico | Gamba, Mariolina |
| FUR - Funzionario responsabile | Bressan, Marianna |