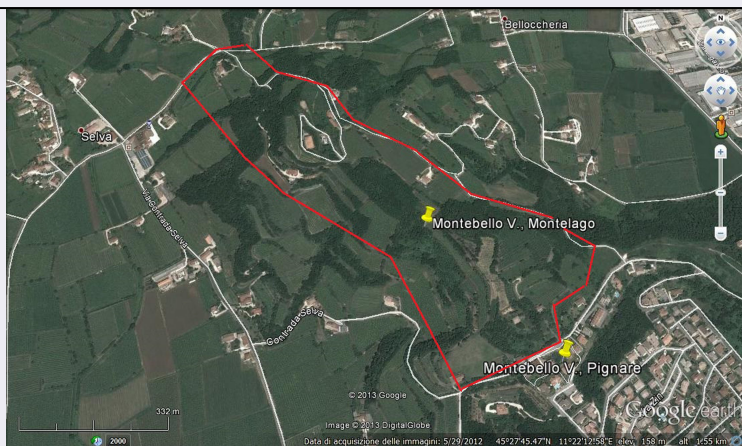


SCHEDA



CD - CODICI

TSK - Tipo scheda SI

LIR - Livello ricerca P

NCT - CODICE UNIVOCO

NCTR - Codice regione 05

NCTN - Numero catalogo generale 00590487

NCTS - Suffisso numero catalogo generale SI

ESC - Ente schedatore S32

ECP - Ente competente S32

OG - OGGETTO

OGT - OGGETTO

OGTD - Definizione insediamento

OGTA - Livello di individuazione rinvenimenti casuali e scavo

LC - LOCALIZZAZIONE GEOGRAFICO-AMMINISTRATIVA

PVC - LOCALIZZAZIONE GEOGRAFICO-AMMINISTRATIVA

PVCS - Stato ITALIA

PVCR - Regione Veneto

PVCP - Provincia VI

PVCC - Comune Montebello Vicentino

PVCI - Indirizzo Contrada Selva

PVCV - Altre vie di comunicazione MONTELAGO

GA - GEOREFERENZIAZIONE TRAMITE AREA

GAI - Identificativo area 2

GAL - Tipo di localizzazione localizzazione fisica

GAD - DESCRIZIONE DEL POLIGONO

GADP - PUNTO DEL POLIGONO

GADPX - Coordinata X 11.371019788

GADPY - Coordinata Y 45.465021114

GADP - PUNTO DEL POLIGONO**GADPX - Coordinata X** 11.372714944**GADPY - Coordinata Y** 45.463883857**GADP - PUNTO DEL POLIGONO****GADPX - Coordinata X** 11.376534409**GADPY - Coordinata Y** 45.462210159**GADP - PUNTO DEL POLIGONO****GADPX - Coordinata X** 11.375032372**GADPY - Coordinata Y** 45.461115818**GADP - PUNTO DEL POLIGONO****GADPX - Coordinata X** 11.375375695**GADPY - Coordinata Y** 45.46053646**GADP - PUNTO DEL POLIGONO****GADPX - Coordinata X** 11.372500367**GADPY - Coordinata Y** 45.459549408**GADP - PUNTO DEL POLIGONO****GADPX - Coordinata X** 11.369946904**GADPY - Coordinata Y** 45.462274532**GADP - PUNTO DEL POLIGONO****GADPX - Coordinata X** 11.367371983**GADPY - Coordinata Y** 45.463519077**GADP - PUNTO DEL POLIGONO****GADPX - Coordinata X** 11.362951703**GADPY - Coordinata Y** 45.467016677**GADP - PUNTO DEL POLIGONO****GADPX - Coordinata X** 11.36445374**GADPY - Coordinata Y** 45.467767696**GADP - PUNTO DEL POLIGONO****GADPX - Coordinata X** 11.367608018**GADPY - Coordinata Y** 45.466802101**GADP - PUNTO DEL POLIGONO****GADPX - Coordinata X** 11.367608018**GADPY - Coordinata Y** 45.466802101**GADP - PUNTO DEL POLIGONO****GADPX - Coordinata X** 11.371019788**GADPY - Coordinata Y** 45.465021114**GAM - Metodo di georeferenziazione** perimetrazione approssimata**GAT - Tecnica di georeferenziazione** rilievo da foto aerea senza sopralluogo**GAP - Proiezione e Sistema di riferimento** WGS84**GAB - BASE DI RIFERIMENTO**

GABB - Descrizione sintetica	ICCD1004366_OI.ORTOI
GABT - Data	28-9-2013
GABO - Note	(1501417) -ORTOFOTO 2006- (http://wms.pcn.minambiente.it/ogc?map=/ms_ogc/WMS_v1.3/raster/ortofoto_colore_06.map) -OI.ORTOIMMAGINICOLORE.2006

RE - MODALITA' DI REPERIMENTO

RCG - RICOGNIZIONI	
RCGD - Data	0000/00/00
DSC - DATI DI SCAVO	
SCAN - Denominazione dello scavo	Montebello V.no Montelago
DSCT - Motivo	rinvenimento fortuito
DSCM - Metodo	per saggi stratigrafici
DSCD - Data	dal 1963

DT - CRONOLOGIA

DTZ - CRONOLOGIA GENERICA	
DTZG - Fascia cronologica di riferimento	Età del Bronzo - età del Ferro
DTS - CRONOLOGIA SPECIFICA	
DTSI - Da	1.300 a.C.
DTSV - Validita'	ca
DTSF - A	100 a.C.
DTSL - Validita'	ca
DTM - Motivazione cronologia	analisi dei materiali

AU - DEFINIZIONE CULTURALE

ATB - AMBITO CULTURALE	
ATBD - Denominazione	cultura dei Veneti antichi
ATBM - Motivazione dell'attribuzione	analisi dei materiali

MT - DATI TECNICI

MIS - MISURE	
MISU - Unita'	mq
MISF - Superficie	469516.81073955994

CO - CONSERVAZIONE

STC - STATO DI CONSERVAZIONE	
STCC - Stato di conservazione	discreto

CA - CARATTERI AMBIENTALI

GEF - GEOGRAFIA	
GEFD - Descrizione	Collina, area sommitale e perisommitale del Monte del Lago

DA - DATI ANALITICI

DES - DESCRIZIONE	
	Numerosi recuperi casuali e alcuni saggi di scavo hanno permesso di documentare tracce di terrazzamenti abitati nel corso del Bronzo

DESO - Descrizione	recente e finale, di recuperare numeroso materiale ceramico della seconda età del Ferro, e di indagare parte della necropoli dell'età del Ferro pertinente all'abitato della vicina loc. Pignare
NCS - Interpretazione	Abitato dell'età del Bronzo; abitato e necropoli dell'età del Ferro posti sulla sommità e sul versante del Colle
MTP - MATERIALI PRESENTI	
MTPA - Assenza	MNP
TU - CONDIZIONE GIURIDICA E VINCOLI	
CDG - CONDIZIONE GIURIDICA	
CDGG - Indicazione generica	proprietà privata
NVC - PROVVEDIMENTI DI TUTELA	
NVCT - Tipo provvedimento	DLgs n. 42/2004, art. 142, c. 1, lettera M
STU - STRUMENTI URBANISTICI	
STUT - Strumenti in vigore	P.A.T.I. approvato con delibera GRV n. 37 del 18/01/2011
DO - FONTI E DOCUMENTI DI RIFERIMENTO	
FTA - DOCUMENTAZIONE FOTOGRAFICA	
FTAX - Genere	documentazione allegata
FTAP - Tipo	fotografia digitale (file)
FTAA - Autore	Google Earth
FTAD - Data	2013
FTAN - Codice identificativo	New_1380451131410
FNT - FONTI E DOCUMENTI	
FNTP - Tipo	posizionamento
FNTA - Autore	Zone Archeologiche
FNTT - Denominazione	Le zone archeologiche del Veneto
FNTD - Data	1987
FNTN - Nome archivio	/
FNTS - Posizione	/
FNTI - Codice identificativo	New_1380401759993
BIB - BIBLIOGRAFIA	
BIBX - Genere	bibliografia specifica
BIBA - Autore	Carta archeologica II
BIBD - Anno di edizione	1990
BIBH - Sigla per citazione	00000343
BIBN - V., pp., nn.	F. 49, nn. 334.1-3, pp. 158-159
BIL - Citazione completa	CAV II 1990, F. 49, nn. 334.1-3, pp. 158-159 con bibliografia precedente
AD - ACCESSO AI DATI	
ADS - SPECIFICHE DI ACCESSO AI DATI	
ADSP - Profilo di accesso	1
ADSM - Motivazione	scheda contenente dati liberamente accessibili
CM - COMPILAZIONE	
CMP - COMPILAZIONE	

CMPD - Data	2013
CMPN - Nome	Groppo, Veronica
RSR - Referente scientifico	Gamba, Mariolina
FUR - Funzionario responsabile	Bressan, Marianna
AN - ANNOTAZIONI	
OSS - Osservazioni	L'Atlante dei vincoli non riporta le indicazioni catastali