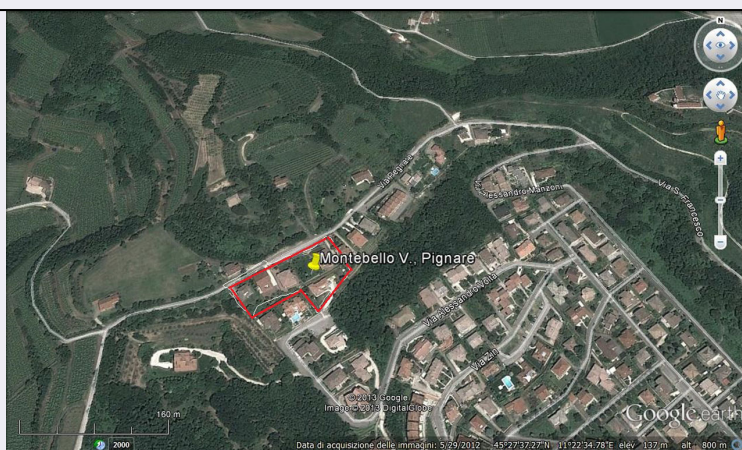


# SCHEDA



## CD - CODICI

TSK - Tipo scheda	SI
LIR - Livello ricerca	P
<b>NCT - CODICE UNIVOCO</b>	
NCTR - Codice regione	05
NCTN - Numero catalogo generale	00590488
NCTS - Suffisso numero catalogo generale	SI
ESC - Ente schedatore	S32
ECP - Ente competente	S32

## OG - OGGETTO

### OGT - OGGETTO

OGTD - Definizione	insediamento
OGTA - Livello di individuazione	sito localizzato e circoscritto

## LC - LOCALIZZAZIONE GEOGRAFICO-AMMINISTRATIVA

### PVC - LOCALIZZAZIONE GEOGRAFICO-AMMINISTRATIVA

PVCS - Stato	ITALIA
PVCR - Regione	Veneto
PVCP - Provincia	VI
PVCC - Comune	Montebello Vicentino
PVCI - Indirizzo	Via Alessandro Volta
PVCV - Altre vie di comunicazione	LOC. PIGNARE

## CS - LOCALIZZAZIONE CATASTALE

CTL - Tipo di localizzazione	localizzazione fisica
------------------------------	-----------------------

### CTS - LOCALIZZAZIONE CATASTALE

CTSC - Comune	Montebello Vicentino (VI)
CTSF - Foglio/Data	F. 5
CTSN - Particelle	Mapp. 837, 828P, 834, 1583, 836, 830, 838, 832P, 831

## GA - GEOREFERENZIAZIONE TRAMITE AREA

<b>GAI - Identificativo area</b>	2
<b>GAL - Tipo di localizzazione</b>	localizzazione fisica

#### **GAD - DESCRIZIONE DEL POLIGONO**

##### **GADP - PUNTO DEL POLIGONO**

**GADPX - Coordinata X** 11.374204643

**GADPY - Coordinata Y** 45.45972146

##### **GADP - PUNTO DEL POLIGONO**

**GADPX - Coordinata X** 11.375449188

**GADPY - Coordinata Y** 45.460214986

##### **GADP - PUNTO DEL POLIGONO**

**GADPX - Coordinata X** 11.375728138

**GADPY - Coordinata Y** 45.459936037

##### **GADP - PUNTO DEL POLIGONO**

**GADPX - Coordinata X** 11.375470646

**GADPY - Coordinata Y** 45.459335222

##### **GADP - PUNTO DEL POLIGONO**

**GADPX - Coordinata X** 11.375213154

**GADPY - Coordinata Y** 45.459571256

##### **GADP - PUNTO DEL POLIGONO**

**GADPX - Coordinata X** 11.374569424

**GADPY - Coordinata Y** 45.459238662

##### **GADP - PUNTO DEL POLIGONO**

**GADPX - Coordinata X** 11.374204643

**GADPY - Coordinata Y** 45.45972146

**GAM - Metodo di georeferenziazione** perimetrazione approssimata

**GAT - Tecnica di georeferenziazione** rilievo da foto aerea senza sopralluogo

**GAP - Proiezione e Sistema di riferimento** WGS84

#### **GAB - BASE DI RIFERIMENTO**

**GABB - Descrizione sintetica** ICCD1004366\_OI.ORTOI

**GABT - Data** 29-9-2013

**GABO - Note** (1501411) -ORTOFOTO 2006- ([http://wms.pcn.minambiente.it/ogc?map=/ms\\_ogc/WMS\\_v1.3/raster/ortofoto\\_colore\\_06.map](http://wms.pcn.minambiente.it/ogc?map=/ms_ogc/WMS_v1.3/raster/ortofoto_colore_06.map)) -OI. ORTOIMMAGINICOLORE.2006

#### **RE - MODALITA' DI REPERIMENTO**

##### **RCG - RICOGNIZIONI**

**RCGD - Data** 0000/00/00

##### **DSC - DATI DI SCAVO**

**SCAN - Denominazione dello scavo** Montebello, Pignare

**DSCT - Motivo** opere private

<b>DSCM - Metodo</b>	scavo stratigrafico
<b>DSCD - Data</b>	1975/00/00 - 1981/00/00
<b>DT - CRONOLOGIA</b>	
<b>DTZ - CRONOLOGIA GENERICA</b>	
<b>DTZG - Fascia cronologica di riferimento</b>	Età del Bronzo - età del Ferro
<b>DTS - CRONOLOGIA SPECIFICA</b>	
<b>DTSI - Da</b>	1.300 a.C.
<b>DTSV - Validita'</b>	ca
<b>DTSF - A</b>	200 a.C.
<b>DTSL - Validita'</b>	ca
<b>DTM - Motivazione cronologia</b>	analisi dei materiali
<b>AU - DEFINIZIONE CULTURALE</b>	
<b>ATB - AMBITO CULTURALE</b>	
<b>ATBD - Denominazione</b>	cultura dei Veneti antichi
<b>ATBM - Motivazione dell'attribuzione</b>	analisi dei materiali
<b>MT - DATI TECNICI</b>	
<b>MIS - MISURE</b>	
<b>MISU - Unita'</b>	mq
<b>MISF - Superficie</b>	9740.027616280917
<b>CO - CONSERVAZIONE</b>	
<b>STC - STATO DI CONSERVAZIONE</b>	
<b>STCC - Stato di conservazione</b>	discreto
<b>STCS - Indicazioni specifiche</b>	Parte dell'abitato fu devastato nel 1976 dalle operazioni edilizie; parte giace ancora nel sottosuolo
<b>CA - CARATTERI AMBIENTALI</b>	
<b>GEF - GEOGRAFIA</b>	
<b>GEFD - Descrizione</b>	Sito localizzato lungo le pendici perisommitali meridionali del Montelago, sulla testa di dorsale tra i fiumi Alpone e Chiampo.
<b>USD - USO DEL SUOLO</b>	
<b>USDT - Tipo di utilizzo</b>	Lotizzazione
<b>DA - DATI ANALITICI</b>	
<b>DES - DESCRIZIONE</b>	
<b>DESO - Descrizione</b>	Almeno tra fasi abitative. 1) Bronzo recente e finale con strutture terrazzate e abitative. 2) Primo Ferro (IX sec. a.C.) strutture da abitato. 3) Seconda età del Ferro, case seminterrate
<b>NCS - Interpretazione</b>	Abitato dell'età del Bronzo e del Ferro
<b>MTP - MATERIALI PRESENTI</b>	
<b>MTPA - Assenza</b>	MNP
<b>TU - CONDIZIONE GIURIDICA E VINCOLI</b>	
<b>CDG - CONDIZIONE GIURIDICA</b>	
<b>CDGG - Indicazione generica</b>	proprietà privata

**NVC - PROVVEDIMENTI DI TUTELA****NVCT - Tipo provvedimento** DDR 02/04/07**NVCE - Estremi provvedimento** 02/04/2007**NVC - PROVVEDIMENTI DI TUTELA****NVCT - Tipo provvedimento** revoca**NVCE - Estremi provvedimento** D.M.**NVCD - Data notificazione** 1982/07/10**STU - STRUMENTI URBANISTICI****STUT - Strumenti in vigore** P.A.T.I. approvato con delibera GRV n. 37 del 18/01/2011**DO - FONTI E DOCUMENTI DI RIFERIMENTO****FTA - DOCUMENTAZIONE FOTOGRAFICA****FTAX - Genere** documentazione allegata**FTAP - Tipo** fotografia digitale (file)**FTAA - Autore** Google Earth**FTAD - Data** 2013**FTAN - Codice identificativo** New\_1380448302527**FNT - FONTI E DOCUMENTI****FNTP - Tipo** posizionamento**FNTA - Autore** Zone Archeologiche**FNTT - Denominazione** Le zone archeologiche del Veneto**FNTD - Data** 1987**FNTN - Nome archivio** /**FNTS - Posizione** /**FNTI - Codice identificativo** New\_1380445456489**FNT - FONTI E DOCUMENTI****FNTP - Tipo** copia del provvedimento di tutela**FNTA - Autore** Direttore Regionale**FNTT - Denominazione** DDR**FNTD - Data** 2007/04/02**FNTN - Nome archivio** SBAV, Archivio generale, Sezione tutela**FNTS - Posizione** VIP**FNTI - Codice identificativo** New\_1380448403221**FNT - FONTI E DOCUMENTI****FNTP - Tipo** revoca**FNTD - Data** 1982/07/10**FNTN - Nome archivio** /**FNTS - Posizione** /**FNTI - Codice identificativo** New\_1395309453807**FNT - FONTI E DOCUMENTI****FNTP - Tipo** ricognizione vincoli**FNTD - Data** 2004/07/13

<b>FNTN - Nome archivio</b>	SBAV
<b>FNTS - Posizione</b>	prot. 10233
<b>FNTI - Codice identificativo</b>	New_1395310436576
<b>BIB - BIBLIOGRAFIA</b>	
<b>BIBX - Genere</b>	bibliografia specifica
<b>BIBA - Autore</b>	Carta archeologica II
<b>BIBD - Anno di edizione</b>	1990
<b>BIBH - Sigla per citazione</b>	00000343
<b>BIBN - V., pp., nn.</b>	F. 49, n. 334.4, pp. 159-160
<b>BIB - BIBLIOGRAFIA</b>	
<b>BIBX - Genere</b>	bibliografia specifica
<b>BIBA - Autore</b>	Venetkens
<b>BIBD - Anno di edizione</b>	2013
<b>BIBH - Sigla per citazione</b>	00002412
<b>BIBN - V., pp., nn.</b>	p. 386 e schede 11.2.5.1-2-3
<b>BIB - BIBLIOGRAFIA</b>	
<b>BIBX - Genere</b>	bibliografia specifica
<b>BIBA - Autore</b>	LEONARDI G., FACCHI A., MIGLIAVACCA M.
<b>BIBD - Anno di edizione</b>	2011
<b>BIBH - Sigla per citazione</b>	00002413
<b>BIBN - V., pp., nn.</b>	pp. 243-292
<b>BIL - Citazione completa</b>	CAV II 1990, F. 49, n. 334.4, pp. 159-160 con bibliografia precedente; Venetkens 2013, p. 386 e schede 11.2.5.1-2-3 con bibliografia.
<b>AD - ACCESSO AI DATI</b>	
<b>ADS - SPECIFICHE DI ACCESSO AI DATI</b>	
<b>ADSP - Profilo di accesso</b>	1
<b>ADSM - Motivazione</b>	scheda contenente dati liberamente accessibili
<b>CM - COMPILAZIONE</b>	
<b>CMP - COMPILAZIONE</b>	
<b>CMPD - Data</b>	2013
<b>CMPN - Nome</b>	Groppo, Veronica
<b>RSR - Referente scientifico</b>	Gamba, Mariolina
<b>FUR - Funzionario responsabile</b>	Bressan, Marianna
<b>AN - ANNOTAZIONI</b>	
<b>OSS - Osservazioni</b>	Sulla situazione dei vincoli e dei mappali cfr il documento "ricognizione vincoli" allegato