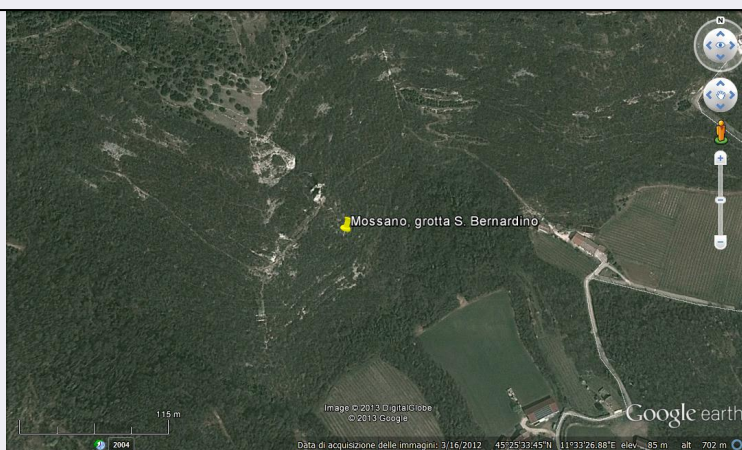


SCHEDA



CD - CODICI

TSK - Tipo scheda	SI
LIR - Livello ricerca	P
NCT - CODICE UNIVOCO	
NCTR - Codice regione	05
NCTN - Numero catalogo generale	00590490
NCTS - Suffisso numero catalogo generale	SI
ESC - Ente schedatore	S32
ECP - Ente competente	S32

OG - OGGETTO

OGT - OGGETTO	
OGTD - Definizione	grotta
OGTA - Livello di individuazione	rinvenimenti casuali e scavo

LC - LOCALIZZAZIONE GEOGRAFICO-AMMINISTRATIVA

PVC - LOCALIZZAZIONE GEOGRAFICO-AMMINISTRATIVA

PVCS - Stato	ITALIA
PVCR - Regione	Veneto
PVCP - Provincia	VI
PVCC - Comune	Mossano
PVCI - Indirizzo	Via Capitello
PVCV - Altre vie di comunicazione	GROTTA MAGGIORE DI SAN BERNARDINO, Colli Berici

GP - GEOREFERENZIAZIONE TRAMITE PUNTO

GPI - Identificativo punto	2
GPL - Tipo di localizzazione	localizzazione fisica

GPD - DESCRIZIONE DEL PUNTO

GPDP - PUNTO	
GPDPX - Coordinata X	11.557008898
GPDPY - Coordinata Y	45.426054442

GPM - Metodo di georeferenziazione	punto approssimato
GPT - Tecnica di georeferenziazione	rilievo da foto aerea senza sopralluogo
GPP - Proiezione e Sistema di riferimento	WGS84
GPB - BASE DI RIFERIMENTO	
GPBB - Descrizione sintetica	ICCD1004366_OI.ORTOI
GPBT - Data	29-9-2013
GPBO - Note	(1502309) -ORTOFOTO 2006- (http://wms.pcn.minambiente.it/ogc?map=/ms_ogc/WMS_v1.3/raster/ortofoto_colore_06.map) -OI. ORTOIMMAGINICOLORE.2006
RE - MODALITA' DI REPERIMENTO	
RCG - RICOGNIZIONI	
RCGD - Data	0000/00/00
DSC - DATI DI SCAVO	
SCAN - Denominazione dello scavo	Grotta maggiore di San Bernardino
DSCT - Motivo	rinvenimento fortuito
DSCM - Metodo	scavo stratigrafico
DSCD - Data	1958-1964, poi dal 1986
DT - CRONOLOGIA	
DTZ - CRONOLOGIA GENERICA	
DTZG - Fascia cronologica di riferimento	Paleolitico medio Musteriano
DTS - CRONOLOGIA SPECIFICA	
DTSI - Da	80.000 B.P.
DTSV - Validita'	ca
DTSF - A	35.000 B.P.
DTSL - Validita'	ca
DTM - Motivazione cronologia	analisi dei materiali
AU - DEFINIZIONE CULTURALE	
ATB - AMBITO CULTURALE	
ATBD - Denominazione	cultura del Bernardiniano
CO - CONSERVAZIONE	
STC - STATO DI CONSERVAZIONE	
STCC - Stato di conservazione	discreto
CA - CARATTERI AMBIENTALI	
GEF - GEOGRAFIA	
GEFD - Descrizione	Grotta presso versante di collina, lungo il versante calcareo che degrada verso il Palù di Mossano
DA - DATI ANALITICI	
DES - DESCRIZIONE	
	Dopo un recupero casuale nel 1902, la grotta fu esplorata a più riprese

DESO - Descrizione	dall'Istituto di Geologia dell'Università di Ferrara, che recuperò una consistente industria litica musteriana
NCS - Interpretazione	Insediamiento con officina litica in situ
MTP - MATERIALI PRESENTI	
MTPA - Assenza	MNP
TU - CONDIZIONE GIURIDICA E VINCOLI	
CDG - CONDIZIONE GIURIDICA	
CDGG - Indicazione generica	proprietà Stato
NVC - PROVVEDIMENTI DI TUTELA	
NVCT - Tipo provvedimento	DLgs n. 42/2004, art. 142, c. 1, lettera M
STU - STRUMENTI URBANISTICI	
STUT - Strumenti in vigore	P.A.T.I. con Barbarano Delibera CC n. 16 del 12/06/2013
DO - FONTI E DOCUMENTI DI RIFERIMENTO	
FTA - DOCUMENTAZIONE FOTOGRAFICA	
FTAX - Genere	documentazione allegata
FTAP - Tipo	fotografia digitale (file)
FTAA - Autore	Google Earth
FTAD - Data	2013/00/00
FTAN - Codice identificativo	New_1380461968596
FNT - FONTI E DOCUMENTI	
FNTP - Tipo	posizionamento
FNTA - Autore	Zone Archeologiche
FNTT - Denominazione	Le zone archeologiche del Veneto
FNTD - Data	1987
FNTN - Nome archivio	/
FNTS - Posizione	p. 174
FNTI - Codice identificativo	New_1380462379777
BIB - BIBLIOGRAFIA	
BIBX - Genere	bibliografia specifica
BIBA - Autore	Carta archeologica III
BIBD - Anno di edizione	1992
BIBH - Sigla per citazione	00000344
BIBN - V., pp., nn.	F. 50, n. 175.1, p. 58
BIB - BIBLIOGRAFIA	
BIBX - Genere	bibliografia specifica
BIBA - Autore	Zone archeologiche
BIBD - Anno di edizione	1987
BIBH - Sigla per citazione	00002400
BIBN - V., pp., nn.	p. 174
BIL - Citazione completa	CAV III 1992, F. 50, n. 175.1, p. 58 con bibliografia precedente
AD - ACCESSO AI DATI	
ADS - SPECIFICHE DI ACCESSO AI DATI	

ADSP - Profilo di accesso	1
ADSM - Motivazione	scheda contenente dati liberamente accessibili
CM - COMPILAZIONE	
CMP - COMPILAZIONE	
CMPD - Data	2013
CMPN - Nome	Groppo, Veronica
RSR - Referente scientifico	Gamba, Mariolina
FUR - Funzionario responsabile	Bressan, Marianna