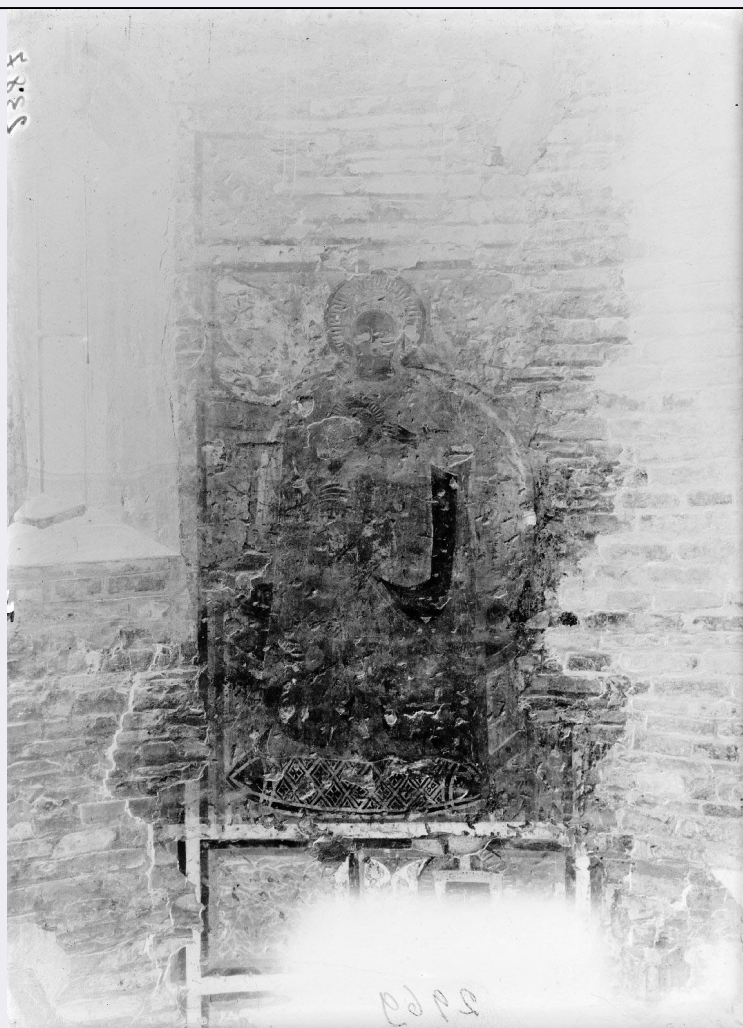


# SCHEDA



## CD - CODICI

TSK - Tipo Scheda F

LIR - Livello ricerca I

### NCT - CODICE UNIVOCO

NCTR - Codice regione 03

NCTN - Numero catalogo  
generale 03253035

ESC - Ente schedatore S74

ECP - Ente competente S74

## OG - OGGETTO

### OGT - OGGETTO

OGTD - Definizione  
dell'oggetto negativo

OGTB - Natura  
biblioteconomica  
dell'oggetto m

### QNT - QUANTITA'

QNTN - Numero oggetti  
/elementi 1

## SG - SOGGETTO

<b>SGT - SOGGETTO</b>	
<b>SGTI - Identificazione</b>	Lombardia - Mantova <provincia> - Nuvolato <Quistello> - Pieve di S. Fiorentino Martire
<b>SGTI - Identificazione</b>	Architettura religiosa - Chiese - Interni - Pittura - Affreschi
<b>SGTI - Identificazione</b>	Patrimonio artistico - Restauri
<b>SGTD - Indicazioni sul soggetto</b>	Nuvolato di Quistello (MN) - Pieve di S. Fiorentino Martire - Affreschi - sec. XV - dettaglio dell'abside - Madonna con Bambino - prima del restauro
<b>SGL - TITOLO</b>	
<b>SGLA - Titolo attribuito</b>	Nuvolato – Parrocchiale – affresco p. d. R.ro
<b>SGLS - Specifiche del titolo</b>	da inventario manoscritto
<b>LC - LOCALIZZAZIONE GEOGRAFICO-AMMINISTRATIVA</b>	
<b>PVC - LOCALIZZAZIONE GEOGRAFICO-AMMINISTRATIVA ATTUALE</b>	
<b>PVCS - Stato</b>	ITALIA
<b>PVCR - Regione</b>	Lombardia
<b>PVCP - Provincia</b>	BS
<b>PVCC - Comune</b>	Brescia
<b>LDC - COLLOCAZIONE SPECIFICA</b>	
<b>LDCT - Tipologia</b>	palazzo
<b>LDCN - Denominazione attuale</b>	Palazzo Porro Schiaffinati, ex Chizzola
<b>LDCU - Indirizzo</b>	via Gezio Calini, 26
<b>LDCM - Denominazione raccolta</b>	Archivio fotografico SBAP BS
<b>UB - UBICAZIONE E DATI PATRIMONIALI</b>	
<b>UBF - UBICAZIONE FOTO</b>	
<b>UBFP - Fondo</b>	Fondo Lastre
<b>INV - INVENTARIO</b>	
<b>INVN - Numero inventario generale</b>	2387
<b>INVD - Data inventariazione</b>	1920-1977
<b>LA - ALTRE LOCALIZZAZIONI GEOGRAFICO-AMMINISTRATIVE</b>	
<b>TCL - Tipo di localizzazione</b>	luogo di provenienza
<b>PRV - LOCALIZZAZIONE GEOGRAFICO-AMMINISTRATIVA</b>	
<b>PRVS - Stato</b>	ITALIA
<b>PRVR - Regione</b>	Veneto
<b>PRVP - Provincia</b>	VR
<b>PRVC - Comune</b>	Verona
<b>PRC - COLLOCAZIONE SPECIFICA</b>	
<b>PRCT - Tipologia architettonica</b>	palazzo
<b>PRCD - Denominazione</b>	Palazzo Orti Manara
<b>PRCM - Denominazione raccolta</b>	Archivio fotografico SBAP VR
<b>PRD - DATA</b>	

PRDU - Data uscita	1967
LA - ALTRE LOCALIZZAZIONI GEOGRAFICO-AMMINISTRATIVE	
TCL - Tipo di localizzazione	collocazione successiva
PRV - LOCALIZZAZIONE GEOGRAFICO-AMMINISTRATIVA	
PRVS - Stato	ITALIA
PRVR - Regione	Veneto
PRVP - Provincia	VR
PRVC - Comune	Verona
PRC - COLLOCAZIONE SPECIFICA	
PRCT - Tipologia architettonica	convento
PRCC - Complesso monumentale di appartenenza	ex convento di San Fermo Maggiore
PRCM - Denominazione raccolta	Archivio fotografico SBAP VR
PRD - DATA	
PRDI - Data ingresso	1967
PRDU - Data uscita	1977
LR - LUOGO E DATA DELLA RIPRESA	
LRC - LOCALIZZAZIONE	
LRCS - Stato	ITALIA
LRCR - Regione	Lombardia
LRCP - Provincia	MN
LRCC - Comune	Quistello
LRCL - Località	NUVOLATO
LRO - Occasione	prima del restauro
LRD - Data	1941 ante
DT - CRONOLOGIA	
DTZ - CRONOLOGIA GENERICA	
DTZG - Secolo	XX
DTS - CRONOLOGIA SPECIFICA	
DTSI - Da	1939
DTSV - Validità	ca
DTSF - A	1941
DTSL - Validità	ca
DTM - MOTIVAZIONE CRONOLOGIA	
DTMM - Motivazione	documentazione
DTMS - Specifiche	lettera datata
DTM - MOTIVAZIONE CRONOLOGIA	
DTMM - Motivazione	data
DTMS - Specifiche	riportata sull'inventario manoscritto
AU - DEFINIZIONE CULTURALE	

**AUF - AUTORE DELLA FOTOGRAFIA****AUFN - Nome scelto  
(persona singola)**

anonimo

**AUFA - Dati anagrafici  
/estremi cronologici**

attivo prima metà sec. XX

**AUFR - Riferimento  
all'intervento**

fotografo principale

**MT - DATI TECNICI****MTX - Indicazione di colore**

BN

**MTC - Materia e tecnica**

gelatina bromuro d'argento/ vetro

**MIS - MISURE****MISO - Tipo misure**

N.R.

**MISU - Unità di misura**

mm

**FRM - Formato**

13 X 18

**CO - CONSERVAZIONE****STC - STATO DI CONSERVAZIONE****STCC - Stato di  
conservazione**

buono

**STCS - Indicazioni  
specifiche**

lieve specchio d'argento ai bordi

**RS - RESTAURI****RST - RESTAURI****RSTD - Data**

2010

**RSTS - Situazione**

completato

**RSTE - Ente responsabile**

SBAP BS

**RSTN - Nome dell'operatore**

La Fototeca

**DA - DATI ANALITICI****ISR - ISCRIZIONI****ISRC - Classe di  
appartenenza**

documentaria

**ISRS - Tecnica di scrittura**

a inchiostro

**ISRP - Posizione**

angolo superiore destro, lato emulsione

**ISRI - Trascrizione**

2387

**ISR - ISCRIZIONI****ISRC - Classe di  
appartenenza**

documentaria

**ISRS - Tecnica di scrittura**

a matita

**ISRP - Posizione**

in basso al centro, lato emulsione

**ISRI - Trascrizione**

2969

Una lettera datata 23 agosto 1939, indirizzata al Regio Soprintendente ai Monumenti di Verona, proveniente dal Ministero dell'Educazione Nazionale e firmata dal Ministro Enrico Bottai, conferma l'avvenuta ricezione di fotografie che documentano le condizioni degli affreschi rinvenuti nell'abside della chiesa di Nuvolato in Quistello. Affreschi riportati alla luce, durante un restauro strutturale, per l'interessamento del professor Giuseppe Gorni, noto scultore nativo del luogo. Gli scatti

<b>NSC - Notizie storico-critiche</b>		erano stati effettuati per evidenziare il cattivo stato conservativo dei dipinti e per richiedere una sovvenzione statale per il restauro. Nella lettera si fa riferimento alla mancanza di fondi e all'impossibilità di concedere il contributo richiesto. Bisognerà attendere il 1941, come testimonia l'inventario manoscritto delle lastre negative. Alla pagina "Nuvolato" viene infatti riportata una nutrita documentazione degli affreschi prima e dopo il restauro, con la data 1941.
<b>TU - CONDIZIONE GIURIDICA E VINCOLI</b>		
<b>ACQ - ACQUISIZIONE</b>		
<b>ACQT - Tipo acquisizione</b>		trasferimento
<b>ACQN - Nome</b>		SBAP VR
<b>ACQD - Data acquisizione</b>		1977
<b>ACQL - Luogo acquisizione</b>		BS/ Brescia
<b>CDG - CONDIZIONE GIURIDICA</b>		
<b>CDGG - Indicazione generica</b>		proprietà Stato
<b>CDGS - Indicazione specifica</b>		Ministero per i Beni e le Attività Culturali SBAP BS
<b>CDGI - Indirizzo</b>		via Gezio Calini, 26
<b>DO - FONTI E DOCUMENTI DI RIFERIMENTO</b>		
<b>FTA - DOCUMENTAZIONE FOTOGRAFICA</b>		
<b>FTAX - Genere</b>		documentazione allegata
<b>FTAP - Tipo</b>		fotografia digitale (file)
<b>FTAN - Codice identificativo</b>		0002387N
<b>FTAF - Formato</b>		jpg
<b>FTA - DOCUMENTAZIONE FOTOGRAFICA</b>		
<b>FTAX - Genere</b>		documentazione allegata
<b>FTAP - Tipo</b>		fotografia digitale (file)
<b>FTAN - Codice identificativo</b>		00002387
<b>FTAT - Note</b>		scansione da positivo
<b>FTAF - Formato</b>		jpg
<b>AD - ACCESSO AI DATI</b>		
<b>ADS - SPECIFICHE DI ACCESSO AI DATI</b>		
<b>ADSP - Profilo di accesso</b>		1
<b>ADSM - Motivazione</b>		scheda contenente dati liberamente accessibili
<b>CM - COMPILAZIONE</b>		
<b>CMP - COMPILAZIONE</b>		
<b>CMPD - Data</b>		2013
<b>CMPN - Nome</b>		Frisoni C.
<b>FUR - Funzionario responsabile</b>		Sala L.
<b>FUR - Funzionario responsabile</b>		Mori M.
<b>AN - ANNOTAZIONI</b>		
		Fonte d'archivio: Soprintendenza per i Beni Architettonici e

**OSS - Osservazioni**

Paesaggistici per le province di Brescia, Cremona e Mantova/  
Archivio Monumenti - Quistello - frazione Nuvolato - Chiesa  
parrocchiale di San Fiorentino - 47\1a(mn) - lettera - 1939/08/23.