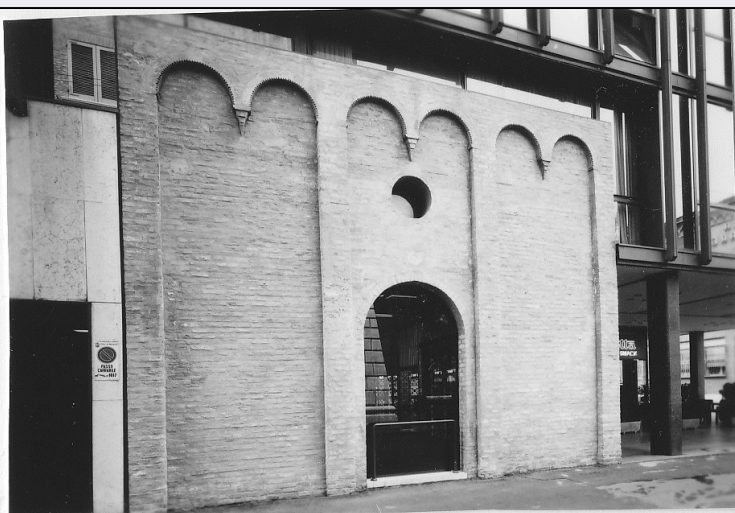


SCHEDA



CD - CODICI

TSK - Tipo scheda A

LIR - Livello ricerca I

NCT - CODICE UNIVOCO

NCTR - Codice regione 08

NCTN - Numero catalogo generale 00161682

ESC - Ente schedatore S42

ECP - Ente competente S42

OG - OGGETTO

OGT - OGGETTO

OGTD - Definizione tipologica avanzi di chiesa

OGTQ - Qualificazione privata

OGTN - Denominazione Avanzi chiesa di S. Giustina e portico Sec. XVI

LC - LOCALIZZAZIONE GEOGRAFICO-AMMINISTRATIVA

PVC - LOCALIZZAZIONE GEOGRAFICO-AMMINISTRATIVA

PVCS - Stato ITALIA

PVCR - Regione Emilia-Romagna

PVCP - Provincia RA

PVCC - Comune Ravenna

PVCI - Indirizzo via Romolo Gessi, 20

CST - CENTRO STORICO

CSTA capoluogo municipale

ZUR - ZONA URBANA

ZURN - Numero 0

ZURD - Denominazione zona centrale

CS - LOCALIZZAZIONE CATASTALE

CTL - Tipo di localizzazione localizzazione fisica

CTS - LOCALIZZAZIONE CATASTALE

CTSC - Comune	Ravenna
CTSF - Foglio/Data	76
AU - DEFINIZIONE CULTURALE	
ATB - AMBITO CULTURALE	
ATBR - Riferimento all'intervento	costruzione
ATBD - Denominazione	epoca alto-medievale
ATBM - Fonte dell'attribuzione	documentazione
RE - NOTIZIE STORICHE	
REN - NOTIZIA	
RENR - Riferimento	carattere generale
RENS - Notizia sintetica	inizio lavori
REL - CRONOLOGIA, ESTREMO REMOTO	
RELS - Secolo	VII
RELF - Frazione di secolo	fine
RELW - Validita'	ca
REV - CRONOLOGIA, ESTREMO RECENTE	
REVS - Secolo	VII
REVF - Frazione di secolo	fine
RE VW - Validita'	ca
PN - PIANTA	
PNT - PIANTA	
PNTS - Schema	ad aula
PNTF - Forma	rettangolare
PNTE - Dati iconografici significativi	con abside semicircolare
SV - STRUTTURE VERTICALI	
SVC - TECNICA COSTRUTTIVA	
SVCM - Materiali	laterizio
US - UTILIZZAZIONI	
USA - USO ATTUALE	
USAD - Uso	monumento
USO - USO STORICO	
USOD - Uso	chiesa
TU - CONDIZIONE GIURIDICA E VINCOLI	
CDG - CONDIZIONE GIURIDICA	
CDGG - Indicazione generica	proprietà privata
NVC - PROVVEDIMENTI DI TUTELA	
NVCT - Tipo provvedimento	L. 364/1909, art. 5
NVCD - Data notificazione	1909/10/20
STU - STRUMENTI URBANISTICI	

STUT - Strumenti in vigore	P.R.G. 1983
STUN - Sintesi normativa zona	manutenzione ordinaria/ restauro e risanamento conservativo di tipo A/ restauro scientifico

DO - FONTI E DOCUMENTI DI RIFERIMENTO

FTA - DOCUMENTAZIONE FOTOGRAFICA

FTAX - Genere	documentazione allegata
FTAP - Tipo	positivo b/n
FTAA - Autore	Bisca, A.
FTAD - Data	1994/00/00
FTAN - Codice identificativo	SBAPRAAFS107364

FTA - DOCUMENTAZIONE FOTOGRAFICA

FTAX - Genere	documentazione allegata
FTAP - Tipo	positivo b/n
FTAA - Autore	Bisca, A.
FTAD - Data	1994/00/00

FTA - DOCUMENTAZIONE FOTOGRAFICA

FTAX - Genere	documentazione allegata
FTAP - Tipo	positivo b/n
FTAA - Autore	Bisca, A.
FTAD - Data	1994/00/00

FTA - DOCUMENTAZIONE FOTOGRAFICA

FTAX - Genere	documentazione allegata
FTAP - Tipo	positivo b/n
FTAA - Autore	Bisca, A.
FTAD - Data	1994/00/00

FTA - DOCUMENTAZIONE FOTOGRAFICA

FTAX - Genere	documentazione allegata
FTAP - Tipo	positivo b/n
FTAA - Autore	Bisca, A.
FTAD - Data	1994/00/00

FTA - DOCUMENTAZIONE FOTOGRAFICA

FTAX - Genere	documentazione allegata
FTAP - Tipo	positivo b/n
FTAA - Autore	Bisca, A.
FTAD - Data	1994/00/00

FTA - DOCUMENTAZIONE FOTOGRAFICA

FTAX - Genere	documentazione allegata
FTAP - Tipo	positivo b/n
FTAD - Data	1975/00/00

FTA - DOCUMENTAZIONE FOTOGRAFICA

FTAX - Genere	documentazione allegata
FTAP - Tipo	positivo b/n
FTAD - Data	1975/00/00

FTA - DOCUMENTAZIONE FOTOGRAFICA**FTAX - Genere** documentazione allegata**FTAP - Tipo** positivo b/n**FTAD - Data** 1975/00/00**FTA - DOCUMENTAZIONE FOTOGRAFICA****FTAX - Genere** documentazione allegata**FTAP - Tipo** positivo b/n**FTAD - Data** 1975/00/00**DRA - DOCUMENTAZIONE GRAFICA****DRAX - Genere** documentazione allegata**DRAT - Tipo** mappa catastale**DRAS - Scala** 1/1000**DRAD - Data** 1994**DRA - DOCUMENTAZIONE GRAFICA****DRAX - Genere** documentazione allegata**DRAT - Tipo** mappa catastale**DRAS - Scala** 1/1000**DRAD - Data** 1927**DRA - DOCUMENTAZIONE GRAFICA****DRAX - Genere** documentazione allegata**DRAT - Tipo** mappa catastale**DRAS - Scala** 1/500**DRAD - Data** 1975**FNT - FONTI E DOCUMENTI****FNTP - Tipo** scheda storica**FNTA - Autore** Pirazzoli, Nullo**FNTD - Data** 1975**FNT - FONTI E DOCUMENTI****FNTP - Tipo** copia del provvedimento di tutela**FNTD - Data** 1909**AD - ACCESSO AI DATI****ADS - SPECIFICHE DI ACCESSO AI DATI****ADSP - Profilo di accesso** 2**ADSM - Motivazione** scheda di bene di proprietà privata**CM - COMPILAZIONE****CMP - COMPILAZIONE****CMPD - Data** 1994**CMPN - Nome** Savorelli M.**FUR - Funzionario responsabile** Di Francesco C.**RVM - TRASCRIZIONE PER INFORMATIZZAZIONE****RVMD - Data** 1999**RVMN - Nome** Girardi T.

AGG - AGGIORNAMENTO - REVISIONE

AGGD - Data	2012
AGGN - Nome	Palazzo S.
AGGR - Referente scientifico	Tampieri M.
AGGR - Referente scientifico	Urbini N.
AGGF - Funzionario responsabile	Urbini N.
AN - ANNOTAZIONI	