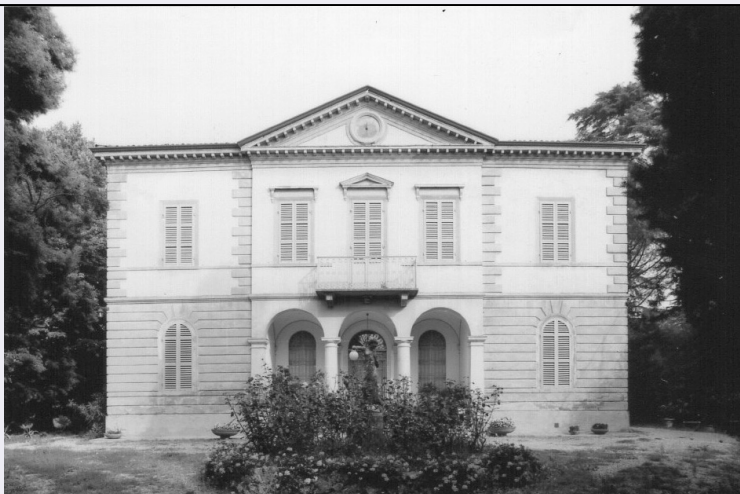


SCHEDA



CD - CODICI

TSK - Tipo scheda	A
LIR - Livello ricerca	I
NCT - CODICE UNIVOCO	
NCTR - Codice regione	08
NCTN - Numero catalogo generale	00161753
ESC - Ente schedatore	S42
ECP - Ente competente	S42

OG - OGGETTO

OGT - OGGETTO

OGTD - Definizione tipologica	casa
OGTQ - Qualificazione	privata
OGTN - Denominazione	Casa Bezzi

LC - LOCALIZZAZIONE GEOGRAFICO-AMMINISTRATIVA

PVC - LOCALIZZAZIONE GEOGRAFICO-AMMINISTRATIVA

PVCS - Stato	ITALIA
PVCR - Regione	Emilia-Romagna
PVCP - Provincia	RA
PVCC - Comune	Ravenna
PVCI - Indirizzo	via di Roma, 47 (P)

CST - CENTRO STORICO

CSTA	capoluogo municipale
------	----------------------

ZUR - ZONA URBANA

ZURN - Numero	0
ZURD - Denominazione	zona centrale

CS - LOCALIZZAZIONE CATASTALE

CTL - Tipo di localizzazione	localizzazione fisica
------------------------------	-----------------------

CTS - LOCALIZZAZIONE CATASTALE

CTSC - Comune	Ravenna
CTSF - Foglio/Data	78
AU - DEFINIZIONE CULTURALE	
AUT - AUTORE	
AUTR - Riferimento all'intervento (ruolo)	progettista
AUTS - Rapporto al nome	attribuito
AUTM - Fonte dell'attribuzione	fonte archivistica
NCUN - Codice univoco ICCD	SBAPRA00
AUTN - Nome scelto	Camillo Morigia
AUTA - Dati anagrafici	1743/ 1795
AUTH - Sigla per citazione	SBAPRA00
ATB - AMBITO CULTURALE	
ATBR - Riferimento all'intervento	costruzione
ATBD - Denominazione	prima epoca neoclassica
ATBM - Fonte dell'attribuzione	analisi stilistica
RE - NOTIZIE STORICHE	
REN - NOTIZIA	
RENR - Riferimento	carattere generale
RENS - Notizia sintetica	progettazione
REL - CRONOLOGIA, ESTREMO REMOTO	
RELS - Secolo	XVIII
RELI - Data	1788/00/00
REV - CRONOLOGIA, ESTREMO RECENTE	
REVS - Secolo	XVIII
REVI - Data	1790/00/00
PN - PIANTA	
PNT - PIANTA	
PNTS - Schema	longitudinale
PNTF - Forma	angolare
SV - STRUTTURE VERTICALI	
SVC - TECNICA COSTRUTTIVA	
SVCM - Materiali	muratura intonacata
SO - STRUTTURE DI ORIZZONTAMENTO	
SOF - TIPO	
SOFG - Genere	finte volte
SOFF - Forma	a schifo
SO - STRUTTURE DI ORIZZONTAMENTO	
SOF - TIPO	
SOFG - Genere	solai

SOFF - Forma	a padiglione
US - UTILIZZAZIONI	
USA - USO ATTUALE	
USAD - Uso	uffici
USO - USO STORICO	
USOD - Uso	abitazione
TU - CONDIZIONE GIURIDICA E VINCOLI	
CDG - CONDIZIONE GIURIDICA	
CDGG - Indicazione generica	proprietà privata
NVC - PROVVEDIMENTI DI TUTELA	
NVCT - Tipo provvedimento	DM(L.n.1089/1939, art.1)
NVCE - Estremi provvedimento	1974/11/22
NVCR - Data di registrazione o G.U.	1975/01/29
STU - STRUMENTI URBANISTICI	
STUT - Strumenti in vigore	P.R.G. 83
STUN - Sintesi normativa zona	A1(art.35) restauro scientifico,A2 (art.36) parte su Via Alberoni
DO - FONTI E DOCUMENTI DI RIFERIMENTO	
FTA - DOCUMENTAZIONE FOTOGRAFICA	
FTAX - Genere	documentazione allegata
FTAP - Tipo	positivo b/n
FTAA - Autore	Bisca, A.
FTAD - Data	1993/00/00
FTAN - Codice identificativo	SBAPRAAFS107227
FTA - DOCUMENTAZIONE FOTOGRAFICA	
FTAX - Genere	documentazione allegata
FTAP - Tipo	positivo b/n
FTAA - Autore	Bisca, A.
FTAD - Data	1993/00/00
FTA - DOCUMENTAZIONE FOTOGRAFICA	
FTAX - Genere	documentazione allegata
FTAP - Tipo	positivo b/n
FTAA - Autore	Bisca, A.
FTAD - Data	1993/00/00
FTA - DOCUMENTAZIONE FOTOGRAFICA	
FTAX - Genere	documentazione allegata
FTAP - Tipo	positivo b/n
FTAA - Autore	Bisca, A.
FTAD - Data	1993/00/00
FTA - DOCUMENTAZIONE FOTOGRAFICA	
FTAX - Genere	documentazione allegata
FTAP - Tipo	positivo b/n
FTAA - Autore	Bisca, A.
FTAD - Data	1993/00/00
FTA - DOCUMENTAZIONE FOTOGRAFICA	

FTAX - Genere	documentazione allegata
FTAP - Tipo	positivo b/n
FTAD - Data	1975/00/00
FTA - DOCUMENTAZIONE FOTOGRAFICA	
FTAX - Genere	documentazione allegata
FTAP - Tipo	positivo b/n
FTAD - Data	1975/00/00
FTA - DOCUMENTAZIONE FOTOGRAFICA	
FTAX - Genere	documentazione allegata
FTAP - Tipo	positivo b/n
FTAD - Data	1975/00/00
FTA - DOCUMENTAZIONE FOTOGRAFICA	
FTAX - Genere	documentazione allegata
FTAP - Tipo	positivo b/n
FTAD - Data	1975/00/00
DRA - DOCUMENTAZIONE GRAFICA	
DRAX - Genere	documentazione allegata
DRAT - Tipo	mappa catastale
DRAS - Scala	1/1000
DRAD - Data	1993
DRA - DOCUMENTAZIONE GRAFICA	
DRAX - Genere	documentazione allegata
DRAT - Tipo	mappa catastale
DRAS - Scala	1/1000
DRAD - Data	1927
DRA - DOCUMENTAZIONE GRAFICA	
DRAX - Genere	documentazione allegata
DRAT - Tipo	mappa catastale
DRAS - Scala	1/1000
DRAD - Data	1975
FNT - FONTI E DOCUMENTI	
FNTP - Tipo	scheda storica
FNTA - Autore	Pirazzoli, Nullo
FNTD - Data	1975
FNT - FONTI E DOCUMENTI	
FNTP - Tipo	copia del provvedimento di tutela
FNTD - Data	1974 - 1975
AD - ACCESSO AI DATI	
ADS - SPECIFICHE DI ACCESSO AI DATI	
ADSP - Profilo di accesso	2
ADSM - Motivazione	scheda di bene di proprietà privata
CM - COMPILAZIONE	

CMP - COMPILAZIONE

CMPD - Data	1993
CMPN - Nome	Gattamorta G.
FUR - Funzionario responsabile	Di Francesco C.

RVM - TRASCRIZIONE PER INFORMATIZZAZIONE

RVMD - Data	2007
RVMN - Nome	Tampieri M.

AGG - AGGIORNAMENTO - REVISIONE

AGGD - Data	2012
AGGN - Nome	Palazzo S.
AGGR - Referente scientifico	Tampieri M.
AGGR - Referente scientifico	Urbini N.
AGGF - Funzionario responsabile	Urbini N.

AN - ANNOTAZIONI