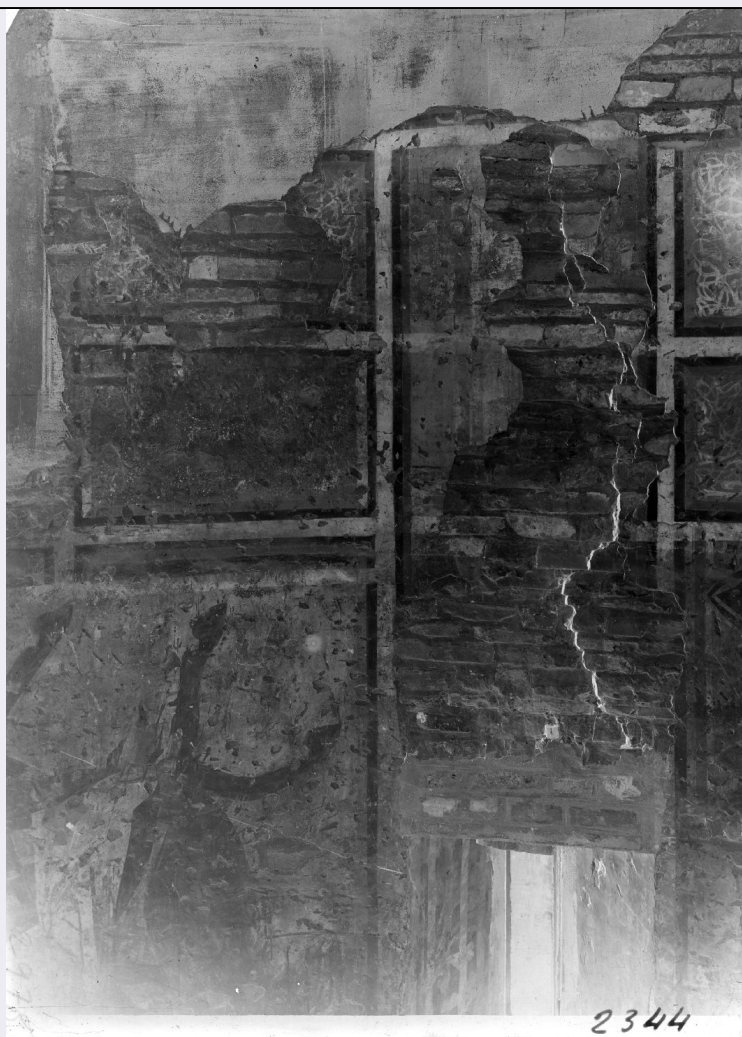


SCHEDA



CD - CODICI

TSK - Tipo Scheda	F
LIR - Livello ricerca	I
NCT - CODICE UNIVOCO	
NCTR - Codice regione	03
NCTN - Numero catalogo generale	03253045
ESC - Ente schedatore	S74
ECP - Ente competente	S74

OG - OGGETTO

OGT - OGGETTO

OGTD - Definizione dell'oggetto	negativo
OGTB - Natura biblioteconomica dell'oggetto	m

QNT - QUANTITA'

QNTN - Numero oggetti /elementi	1
---------------------------------	---

SG - SOGGETTO

SGT - SOGGETTO**SGTI - Identificazione**

Lombardia - Mantova <provincia> - Nuvolato <Quistello> - Pieve di S. Fiorentino Martire

SGTI - Identificazione

Architettura religiosa - Chiese - Interni - Pittura - Affreschi

SGTI - Identificazione

Patrimonio artistico - Restauri

SGTD - Indicazioni sul soggetto

Nuvolato di Quistello (MN) - Pieve di S. Fiorentino Martire - Affreschi - dettaglio dell'abside con vistose fessurazioni nella muratura - prima del restauro

SGL - TITOLO**SGLA - Titolo attribuito**

Nuvolato – Parrocchiale – affresco p. d. R.ro

SGLS - Specifiche del titolo

da inventario manoscritto

LC - LOCALIZZAZIONE GEOGRAFICO-AMMINISTRATIVA**PVC - LOCALIZZAZIONE GEOGRAFICO-AMMINISTRATIVA ATTUALE****PVCS - Stato**

ITALIA

PVCR - Regione

Lombardia

PVCP - Provincia

BS

PVCC - Comune

Brescia

LDC - COLLOCAZIONE SPECIFICA**LDCT - Tipologia**

palazzo

LDCN - Denominazione attuale

Palazzo Porro Schiaffinati, ex Chizzola

LDCU - Indirizzo

via Gezio Calini, 26

LDCM - Denominazione raccolta

Archivio fotografico SBAP BS

UB - UBICAZIONE E DATI PATRIMONIALI**UBF - UBICAZIONE FOTO****UBFP - Fondo**

Fondo Lastre

INV - INVENTARIO**INVN - Numero inventario generale**

2344

INVD - Data inventariazione

1920-1977

LA - ALTRE LOCALIZZAZIONI GEOGRAFICO-AMMINISTRATIVE**TCL - Tipo di localizzazione**

luogo di provenienza

PRV - LOCALIZZAZIONE GEOGRAFICO-AMMINISTRATIVA**PRVS - Stato**

ITALIA

PRVR - Regione

Veneto

PRVP - Provincia

VR

PRVC - Comune

Verona

PRC - COLLOCAZIONE SPECIFICA**PRCT - Tipologia architettonica**

palazzo

PRCD - Denominazione

Palazzo Orti Manara

PRCM - Denominazione raccolta

Archivio fotografico SBAP VR

PRD - DATA

PRDU - Data uscita	1967
LA - ALTRE LOCALIZZAZIONI GEOGRAFICO-AMMINISTRATIVE	
TCL - Tipo di localizzazione	collocazione successiva
PRV - LOCALIZZAZIONE GEOGRAFICO-AMMINISTRATIVA	
PRVS - Stato	ITALIA
PRVR - Regione	Veneto
PRVP - Provincia	VR
PRVC - Comune	Verona
PRC - COLLOCAZIONE SPECIFICA	
PRCT - Tipologia architettonica	convento
PRCC - Complesso monumentale di appartenenza	ex convento di San Fermo Maggiore
PRCM - Denominazione raccolta	Archivio fotografico SBAP VR
PRD - DATA	
PRDI - Data ingresso	1967
PRDU - Data uscita	1977
LR - LUOGO E DATA DELLA RIPRESA	
LRC - LOCALIZZAZIONE	
LRCS - Stato	ITALIA
LRCR - Regione	Lombardia
LRCP - Provincia	MN
LRCC - Comune	Quistello
LRCL - Località	NUVOLATO
LRO - Occasione	prima del restauro
LRD - Data	1941 ante
DT - CRONOLOGIA	
DTZ - CRONOLOGIA GENERICA	
DTZG - Secolo	XX
DTS - CRONOLOGIA SPECIFICA	
DTSI - Da	1939
DTSV - Validità	ca
DTSF - A	1941
DTSL - Validità	ca
DTM - MOTIVAZIONE CRONOLOGIA	
DTMM - Motivazione	documentazione
DTMS - Specifiche	lettera datata
DTM - MOTIVAZIONE CRONOLOGIA	
DTMM - Motivazione	data
DTMS - Specifiche	riportata sull'inventario manoscritto
AU - DEFINIZIONE CULTURALE	

AUF - AUTORE DELLA FOTOGRAFIA

AUFN - Nome scelto (persona singola)	anonimo
AUFA - Dati anagrafici /estremi cronologici	attivo prima metà sec. XX
AUFR - Riferimento all'intervento	fotografo principale

MT - DATI TECNICI

MTX - Indicazione di colore	BN
MTC - Materia e tecnica	gelatina bromuro d'argento/ vetro
MIS - MISURE	
MISO - Tipo misure	N.R.
MISU - Unità di misura	mm
FRM - Formato	13 X 18

CO - CONSERVAZIONE**STC - STATO DI CONSERVAZIONE**

STCC - Stato di conservazione	buono
STCS - Indicazioni specifiche	lieve specchio d'argento/ graffi

RS - RESTAURI**RST - RESTAURI**

RSTD - Data	2010
RSTS - Situazione	completato
RSTE - Ente responsabile	SBAP BS
RSTN - Nome dell'operatore	La Fototeca

DA - DATI ANALITICI**ISR - ISCRIZIONI**

ISRC - Classe di appartenenza	documentaria
ISRS - Tecnica di scrittura	a inchiostro
ISRP - Posizione	angolo inferiore destro, lato emulsione
ISRI - Trascrizione	2344

ISR - ISCRIZIONI

ISRC - Classe di appartenenza	documentaria
ISRS - Tecnica di scrittura	a matita
ISRP - Posizione	in basso a sinistra, lato emulsione
ISRI - Trascrizione	2975

Una lettera datata 23 agosto 1939, indirizzata al Regio Soprintendente ai Monumenti di Verona, proveniente dal Ministero dell'Educazione Nazionale e firmata dal Ministro Enrico Bottai, conferma l'avvenuta ricezione di fotografie che documentano le condizioni degli affreschi rinvenuti nell'abside della chiesa di Nuvolato in Quistello. Affreschi riportati alla luce, durante un restauro strutturale, per l'interessamento del professor Giuseppe Gorni, noto scultore nativo del luogo. Gli scatti

NSC - Notizie storico-critiche

erano stati effettuati per evidenziare il cattivo stato conservativo dei dipinti e per richiedere una sovvenzione statale per il restauro. Nella lettera si fa riferimento alla mancanza di fondi e all'impossibilità di concedere il contributo richiesto. Bisognerà attendere il 1941, come testimonia l'inventario manoscritto delle lastre negative. Alla pagina "Nuvolato" viene infatti riportata una nutrita documentazione degli affreschi prima e dopo il restauro, con la data 1941.

TU - CONDIZIONE GIURIDICA E VINCOLI**ACQ - ACQUISIZIONE**

ACQT - Tipo acquisizione	trasferimento
ACQN - Nome	SBAP VR
ACQD - Data acquisizione	1977
ACQL - Luogo acquisizione	BS/ Brescia

CDG - CONDIZIONE GIURIDICA

CDGG - Indicazione generica	proprietà Stato
CDGS - Indicazione specifica	Ministero per i Beni e le Attività Culturali SBAP BS
CDGI - Indirizzo	via Gezio Calini, 26

DO - FONTI E DOCUMENTI DI RIFERIMENTO**FTA - DOCUMENTAZIONE FOTOGRAFICA**

FTAX - Genere	documentazione allegata
FTAP - Tipo	fotografia digitale (file)
FTAN - Codice identificativo	0002344N
FTAF - Formato	jpg

FTA - DOCUMENTAZIONE FOTOGRAFICA

FTAX - Genere	documentazione allegata
FTAP - Tipo	fotografia digitale (file)
FTAN - Codice identificativo	00002344
FTAT - Note	scansione in positivo
FTAF - Formato	jpg

AD - ACCESSO AI DATI**ADS - SPECIFICHE DI ACCESSO AI DATI**

ADSP - Profilo di accesso	1
ADSM - Motivazione	scheda contenente dati liberamente accessibili

CM - COMPILAZIONE**CMP - COMPILAZIONE**

CMPD - Data	2013
CMPN - Nome	Frisoni C.
FUR - Funzionario responsabile	Sala L.
FUR - Funzionario responsabile	Mori M.

AN - ANNOTAZIONI

Fonte d'archivio: Soprintendenza per i Beni Architettonici e

