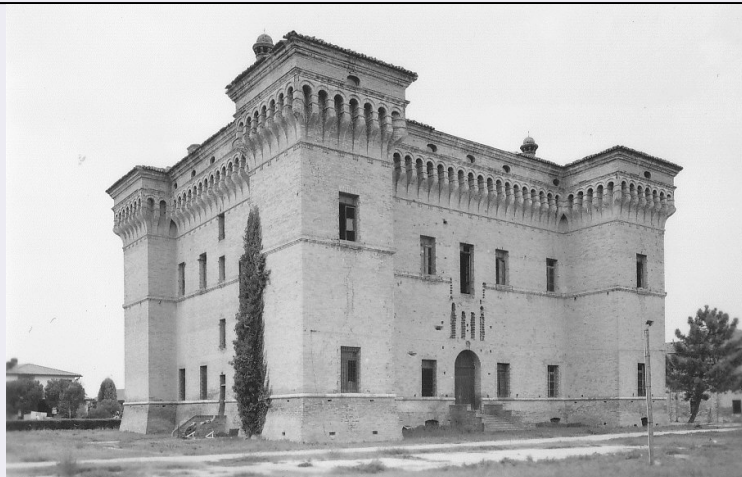


SCHEDA



CD - CODICI

TSK - Tipo scheda	A
LIR - Livello ricerca	I
NCT - CODICE UNIVOCO	
NCTR - Codice regione	08
NCTN - Numero catalogo generale	00161787
ESC - Ente schedatore	S42
ECP - Ente competente	S42

OG - OGGETTO

OGT - OGGETTO

OGTD - Definizione tipologica	palazzo
OGTN - Denominazione	Palazzo Grossi

OGA - ALTRA DENOMINAZIONE

OGAG - Genere denominazione	storica
OGAD - Denominazione	poi Rasponi-Bonanzi

LC - LOCALIZZAZIONE GEOGRAFICO-AMMINISTRATIVA

PVC - LOCALIZZAZIONE GEOGRAFICO-AMMINISTRATIVA

PVCS - Stato	ITALIA
PVCR - Regione	Emilia-Romagna
PVCP - Provincia	RA
PVCC - Comune	Ravenna
PVCI - Indirizzo	via Strada Provinciale Bagnolo, 0(P)
PVL - Altra localita'	Castiglione

CS - LOCALIZZAZIONE CATASTALE

CTL - Tipo di localizzazione	localizzazione fisica
------------------------------	-----------------------

CTS - LOCALIZZAZIONE CATASTALE

CTSC - Comune	Ravenna
CTSF - Foglio/Data	149/ 1992

CTSN - Particelle	235
-------------------	-----

AU - DEFINIZIONE CULTURALE

AUT - AUTORE

AUTR - Riferimento all'intervento (ruolo)	progetto
AUTS - Rapporto al nome	attribuito
AUTM - Fonte dell'attribuzione	fonte archivistica
NCUN - Codice univoco ICCD	SBAPRA32
AUTN - Nome scelto	Da Canobio Giovanni
AUTA - Dati anagrafici	notizie 1560-65
AUTH - Sigla per citazione	SBAPRA32

ATB - AMBITO CULTURALE

ATBR - Riferimento all'intervento	costruzione
ATBD - Denominazione	epoca manierista
ATBM - Fonte dell'attribuzione	fonte archivistica

RE - NOTIZIE STORICHE

REN - NOTIZIA

RENR - Riferimento	intero bene
RENS - Notizia sintetica	completamento
RENF - Fonte	fonte archivistica

REL - CRONOLOGIA, ESTREMO REMOTO

RELS - Secolo	XVI
RELI - Data	1560/00/00

REV - CRONOLOGIA, ESTREMO RECENTE

REVS - Secolo	XVI
REVI - Data	1565/00/00

PN - PIANTA

PNT - PIANTA

PNTS - Schema	centrale
PNTF - Forma	quadrata
PNTE - Dati iconografici significativi	con avancorpi sugli angoli

SV - STRUTTURE VERTICALI

SVC - TECNICA COSTRUTTIVA

SVCM - Materiali	laterizio
------------------	-----------

SO - STRUTTURE DI ORIZZONTAMENTO

SOF - TIPO

SOFG - Genere	finta volta
SOFF - Forma	a botte
SOFQ - Qualificazione della	

forma	lunettata
SOFP - Caratteristiche	in cannucciato
CP - COPERTURE	
CPM - MANTO DI COPERTURA	
CPMM - Materiali	laterizio
CO - CONSERVAZIONE	
STC - STATO DI CONSERVAZIONE	
STCO - Indicazioni specifiche	struttura complessivamente in buono stato, tranne qualche cedimento di solaio all'ultimo livello.
US - UTILIZZAZIONI	
USA - USO ATTUALE	
USAD - Uso	inutilizzato
USO - USO STORICO	
USOD - Uso	residenza fortificata
TU - CONDIZIONE GIURIDICA E VINCOLI	
CDG - CONDIZIONE GIURIDICA	
CDGG - Indicazione generica	proprietà Ente pubblico territoriale
NVC - PROVVEDIMENTI DI TUTELA	
NVCT - Tipo provvedimento	DM(L.n.1089/1939, art.1)
NVCE - Estremi provvedimento	1968/05/02
NVCR - Data di registrazione o G.U.	1968/05/27
STU - STRUMENTI URBANISTICI	
STUT - Strumenti in vigore	P.R.G. 1983
STUN - Sintesi normativa zona	manutenzione ordinaria e straordinaria/ restauro scientifico/ restauro e risanamento conservativo tipo A.
DO - FONTI E DOCUMENTI DI RIFERIMENTO	
FTA - DOCUMENTAZIONE FOTOGRAFICA	
FTAX - Genere	documentazione allegata
FTAP - Tipo	positivo b/n
FTAA - Autore	Bisca, A.
FTAD - Data	1993/00/00
FTAN - Codice identificativo	SBAPRAAFS107603
FTAT - Note	particolare fronte principale
FTA - DOCUMENTAZIONE FOTOGRAFICA	
FTAX - Genere	documentazione allegata
FTAP - Tipo	positivo b/n
FTAA - Autore	Bisca, A.
FTAD - Data	1993/00/00
FTAN - Codice identificativo	SBAPRAAFS107604
FTAT - Note	fronte principale
FTA - DOCUMENTAZIONE FOTOGRAFICA	

FTAX - Genere	documentazione allegata
FTAP - Tipo	positivo b/n
FTAA - Autore	Bisca, A.
FTAD - Data	1993/00/00
FTAN - Codice identificativo	SBAPRAAFS107605
FTAT - Note	particolare sala voltata con caminiera
FTA - DOCUMENTAZIONE FOTOGRAFICA	
FTAX - Genere	documentazione allegata
FTAP - Tipo	positivo b/n
FTAA - Autore	Bisca, A.
FTAD - Data	1993/00/00
FTAN - Codice identificativo	SBAPRAAFS107606
FTAT - Note	particolare volta a ombrello
FTA - DOCUMENTAZIONE FOTOGRAFICA	
FTAX - Genere	documentazione allegata
FTAP - Tipo	positivo b/n
FTAA - Autore	Bisca, A.
FTAD - Data	1993/00/00
FTAN - Codice identificativo	SBAPRAAFS107607
FTAT - Note	particolare caminiera con cartiglio
FTA - DOCUMENTAZIONE FOTOGRAFICA	
FTAX - Genere	documentazione allegata
FTAP - Tipo	positivo b/n
FTAA - Autore	Bisca, A.
FTAD - Data	1993/00/00
FTAN - Codice identificativo	SBAPRAAFS107608
FTAT - Note	atrio d'ingresso voltato
FTA - DOCUMENTAZIONE FOTOGRAFICA	
FTAX - Genere	documentazione allegata
FTAP - Tipo	positivo b/n
FTAA - Autore	Bisca, A.
FTAD - Data	1993/00/00
FTAN - Codice identificativo	SBAPRAAFS107609
FTAT - Note	particolare solaio puntellato
FTA - DOCUMENTAZIONE FOTOGRAFICA	
FTAX - Genere	documentazione allegata
FTAP - Tipo	positivo b/n
FTAA - Autore	Bisca, A.
FTAD - Data	1993/00/00
FTAN - Codice identificativo	SBAPRAAFS107610
FTAT - Note	particolare ultimo livello
FTA - DOCUMENTAZIONE FOTOGRAFICA	

FTAX - Genere	documentazione allegata
FTAP - Tipo	positivo b/n
FTAD - Data	1975/00/00
FTAN - Codice identificativo	SBAPRAAFS11567(sk storic)
FTAT - Note	portale
FTA - DOCUMENTAZIONE FOTOGRAFICA	
FTAX - Genere	documentazione allegata
FTAP - Tipo	positivo b/n
FTAD - Data	1975/00/00
FTAN - Codice identificativo	SBAPRAAFS11556(sk storic)
FTAT - Note	il palazzo
FTA - DOCUMENTAZIONE FOTOGRAFICA	
FTAX - Genere	documentazione allegata
FTAP - Tipo	positivo b/n
FTAD - Data	1975/00/00
FTAN - Codice identificativo	SBAPRAAFS11568(sk storic)
FTAT - Note	Beccatelli
FTA - DOCUMENTAZIONE FOTOGRAFICA	
FTAX - Genere	documentazione allegata
FTAP - Tipo	positivo b/n
FTAD - Data	1975/00/00
FTAN - Codice identificativo	SBAPRAAFS11569(sk storic)
FTAT - Note	camino
DRA - DOCUMENTAZIONE GRAFICA	
DRAX - Genere	documentazione allegata
DRAT - Tipo	mappa catastale
DRAO - Note	estratto mappa catastale
DRAS - Scala	1/1000
DRAN - Codice identificativo	SBAPRA00161787_all.
DRAD - Data	1993
DRA - DOCUMENTAZIONE GRAFICA	
DRAX - Genere	documentazione allegata
DRAT - Tipo	mappa catastale
DRAO - Note	estratto mappa catastale (scheda storica)
DRAS - Scala	1/1000
DRAN - Codice identificativo	SBAPRA00161787_all.1
DRAD - Data	1927
DRA - DOCUMENTAZIONE GRAFICA	
DRAX - Genere	documentazione allegata
DRAT - Tipo	mappa catastale
DRAO - Note	estratto mappa catastale (scheda storica)

DRAS - Scala	1/2000
DRAN - Codice identificativo	SBAPRA00161787_all.1bis
DRAD - Data	1975
FNT - FONTI E DOCUMENTI	
FNTP - Tipo	scheda storica
FNTA - Autore	Pirazzoli, Nullo
FNTD - Data	1975
FNTN - Nome archivio	Archivio Catalogo della Soprintendenza dei Beni Architettonici e Paesaggistici per le Province di Ravenna, Ferrara, Forlì-Cesena, Rimini
FNTS - Posizione	0800161787
FNTI - Codice identificativo	SBAPRA0800161787
FNT - FONTI E DOCUMENTI	
FNTP - Tipo	copia del provvedimento di tutela
FNTD - Data	1968
FNTN - Nome archivio	SBAPRA Archivio Vincoli
FNTS - Posizione	Archivio Vincoli
FNTI - Codice identificativo	SBAPRAAV0800161787
AD - ACCESSO AI DATI	
ADS - SPECIFICHE DI ACCESSO AI DATI	
ADSP - Profilo di accesso	1
ADSM - Motivazione	scheda contenente dati liberamente accessibili
CM - COMPILAZIONE	
CMP - COMPILAZIONE	
CMPD - Data	1993
CMPN - Nome	Savorelli M.
FUR - Funzionario responsabile	Di Francesco C.
RVM - TRASCRIZIONE PER INFORMATIZZAZIONE	
RVMD - Data	1999
RVMN - Nome	Girardi T.
AGG - AGGIORNAMENTO - REVISIONE	
AGGD - Data	2012
AGGN - Nome	Palazzo S.
AGGR - Referente scientifico	Tampieri M.
AGGR - Referente scientifico	Urbini N.
AGGF - Funzionario responsabile	Urbini N.
AN - ANNOTAZIONI	
	il palazzo è stato un'azienda di lavorazione di tabacco e uffici. Demolito il fabbricato antistante di recente costruzione. Particolari architettonici: presenza di 4 livelli. Cantine presentano volte ribassate. Livello terreno presenta l'atrio voltato a botte con lunette ed estremità

OSS - Osservazioni

a ombrello, con peducci. Stanza voltata a ombrello con peducci e stemma in chiave; sala voltata a ombrello con decorazione centrale in stucco, caminiere sempre decorate in stucco. Simboli e stemmi Famiglie Grossi e Rasponi. Pavimenti in cotto e pietra calcarea. Alcune stanze hanno subito modificazioni in seguito ai recenti usi. A questo livello è conservata la ruota che azionava il ponte levatoio e i camini cilindrici in cotto. Al livello primo presenza di solaio in legno con alcuni problemi strutturali. In alcune sale il solaio è puntellato. Sopra alcune porte decorazioni in gesso. All'ultimo livello presenza di solaio in legno con capriate, complessivamente in buono stato. Particolari architettonici e decorativi esterni: attualmente tutto l'edificio si presenta in muratura faccia-a-vista. Basamento a scarpa con marcapiano in pietra, porta d'ingresso in legno. Sopra, tracce di ponte levatoio. Presenza di beccatelli lungo tutto il perimetro dell'edificio in buono stato.