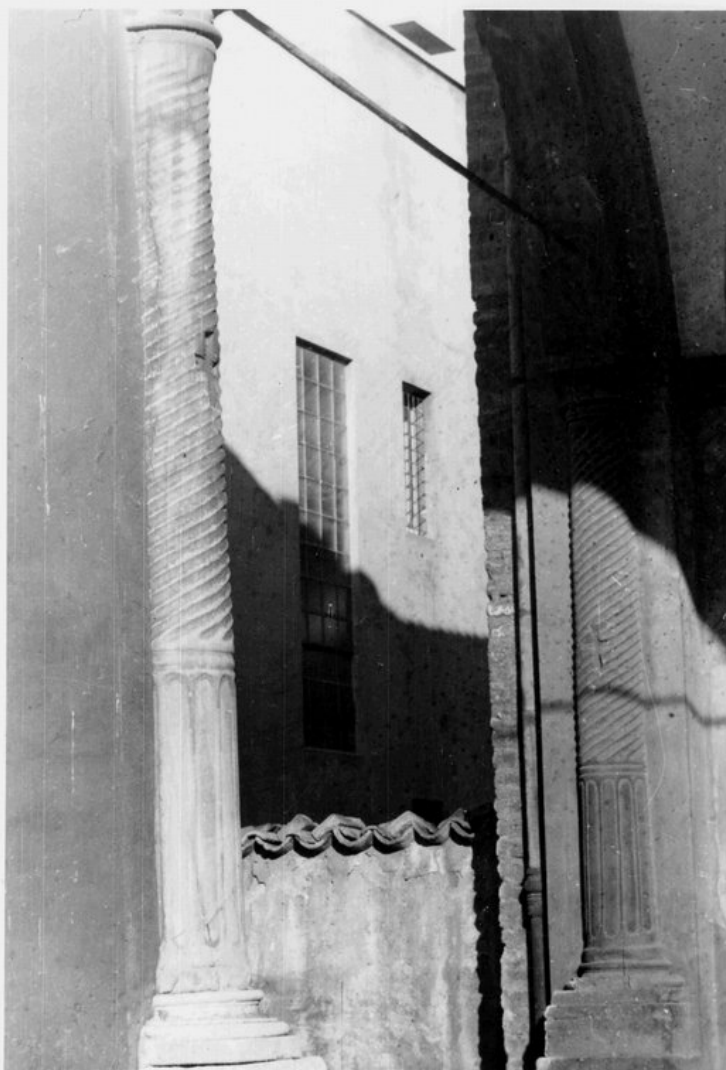


SCHEDA



CD - CODICI

TSK - Tipo scheda A

LIR - Livello ricerca I

NCT - CODICE UNIVOCO

NCTR - Codice regione 08

NCTN - Numero catalogo generale 00161633

ESC - Ente schedatore S42

ECP - Ente competente S42

OG - OGGETTO

OGT - OGGETTO

OGTD - Definizione tipologica chiesa

OGTN - Denominazione Chiesa dello Spirito Santo

LC - LOCALIZZAZIONE GEOGRAFICO-AMMINISTRATIVA

PVC - LOCALIZZAZIONE GEOGRAFICO-AMMINISTRATIVA

PVCS - Stato ITALIA

PVCR - Regione Emilia-Romagna

PVCP - Provincia	RA
PVCC - Comune	Ravenna
PVCI - Indirizzo	Vicolo degli Ariani, 0(P)
CS - LOCALIZZAZIONE CATASTALE	
CTL - Tipo di localizzazione	localizzazione fisica
CTS - LOCALIZZAZIONE CATASTALE	
CTSC - Comune	Ravenna
CTSF - Foglio/Data	76
CTSN - Particelle	C
AU - DEFINIZIONE CULTURALE	
ATB - AMBITO CULTURALE	
ATBR - Riferimento all'intervento	costruzione
ATBD - Denominazione	epoca teodoriana
ATBM - Fonte dell'attribuzione	documentazione
RE - NOTIZIE STORICHE	
REN - NOTIZIA	
RENR - Riferimento	carattere generale
RENS - Notizia sintetica	inizio lavori
RENF - Fonte	vecchia scheda
REL - CRONOLOGIA, ESTREMO REMOTO	
RELS - Secolo	V
RELF - Frazione di secolo	fine
REV - CRONOLOGIA, ESTREMO RECENTE	
REVS - Secolo	VI
REVF - Frazione di secolo	inizio
TU - CONDIZIONE GIURIDICA E VINCOLI	
CDG - CONDIZIONE GIURIDICA	
CDGG - Indicazione generica	proprietà Ente religioso cattolico
DO - FONTI E DOCUMENTI DI RIFERIMENTO	
FTA - DOCUMENTAZIONE FOTOGRAFICA	
FTAX - Genere	documentazione allegata
FTAP - Tipo	(fotografia b/n)
FTAN - Codice identificativo	9 (SBAARA7465)
FTA - DOCUMENTAZIONE FOTOGRAFICA	
FTAX - Genere	documentazione allegata
FTAP - Tipo	fotografia digitale (file) - riproduzione di fotog
FTAN - Codice identificativo	3 (SBAARA161633_A1)
FTAT - Note	scheda A orig. F_A1
FTA - DOCUMENTAZIONE FOTOGRAFICA	
FTAX - Genere	documentazione allegata

FTAP - Tipo	fotografia digitale (file) - riproduzione di fotog
FTAN - Codice identificativo	4 (SBAARA161633_A4)
FTAT - Note	scheda A orig. F_A4
FTA - DOCUMENTAZIONE FOTOGRAFICA	
FTAX - Genere	documentazione allegata
FTAP - Tipo	fotografia digitale (file) - riproduzione di fotog
FTAN - Codice identificativo	5 (SBAARA161633_A2)
FTAT - Note	scheda A orig. R_A2
FTA - DOCUMENTAZIONE FOTOGRAFICA	
FTAX - Genere	documentazione allegata
FTAP - Tipo	fotografia digitale (file) - riproduzione di fotog
FTAN - Codice identificativo	6 (SBAARA161633_A3)
FTAT - Note	scheda A orig. R_A3
FTA - DOCUMENTAZIONE FOTOGRAFICA	
FTAX - Genere	documentazione allegata
FTAP - Tipo	fotografia digitale (file) - riproduzione di diseg
FTAN - Codice identificativo	7 (SBAARA161633_1)
FTAT - Note	estratto mappa catastale all.1
FTA - DOCUMENTAZIONE FOTOGRAFICA	
FTAX - Genere	documentazione allegata
FTAP - Tipo	fotografia digitale (file) - riproduzione di diseg
FTAN - Codice identificativo	8 (SBAARA161633_1bis)
FTAT - Note	estratto mappa catastale all.1 bis
FTA - DOCUMENTAZIONE FOTOGRAFICA	
FTAX - Genere	documentazione allegata
FTAP - Tipo	(fotografia b/n)
FTAN - Codice identificativo	10 (SBAARA7464)
FTA - DOCUMENTAZIONE FOTOGRAFICA	
FTAX - Genere	documentazione allegata
FTAP - Tipo	(fotografia b/n)
FTAN - Codice identificativo	11 (SBAARA7468)
FTA - DOCUMENTAZIONE FOTOGRAFICA	
FTAX - Genere	documentazione allegata
FTAP - Tipo	(fotografia b/n)
FTAN - Codice identificativo	12 (SBAARA7466)
FTA - DOCUMENTAZIONE FOTOGRAFICA	
FTAX - Genere	documentazione allegata
FTAP - Tipo	(fotografia b/n)
FTAN - Codice identificativo	13 (SBAARA7469)
FTA - DOCUMENTAZIONE FOTOGRAFICA	
FTAX - Genere	documentazione allegata
FTAP - Tipo	(fotografia b/n)

FTAN - Codice identificativo	14 (SBAARA7467)
FTA - DOCUMENTAZIONE FOTOGRAFICA	
FTAX - Genere	documentazione allegata
FTAP - Tipo	(fotografia b/n)
FTAN - Codice identificativo	15 (SBAARA7470)
FTA - DOCUMENTAZIONE FOTOGRAFICA	
FTAX - Genere	documentazione allegata
FTAP - Tipo	(fotografia b/n)
FTAN - Codice identificativo	16 (SBAARA161633_5)
FTAT - Note	vecchia mappa catastale all.5
AD - ACCESSO AI DATI	
ADS - SPECIFICHE DI ACCESSO AI DATI	
ADSP - Profilo di accesso	1
ADSM - Motivazione	scheda contenente dati liberamente accessibili
CM - COMPILAZIONE	
CMP - COMPILAZIONE	
CMPD - Data	2004
CMPN - Nome	Tampieri M.
FUR - Funzionario responsabile	Urbini N.
RVM - TRASCRIZIONE PER INFORMATIZZAZIONE	
RVMD - Data	2004
RVMN - Nome	Tampieri M.
AGG - AGGIORNAMENTO - REVISIONE	
AGGD - Data	2012
AGGN - Nome	Palazzo S.
AGGR - Referente scientifico	Tampieri M.
AGGR - Referente scientifico	Urbini N.
AGGF - Funzionario responsabile	Urbini N.