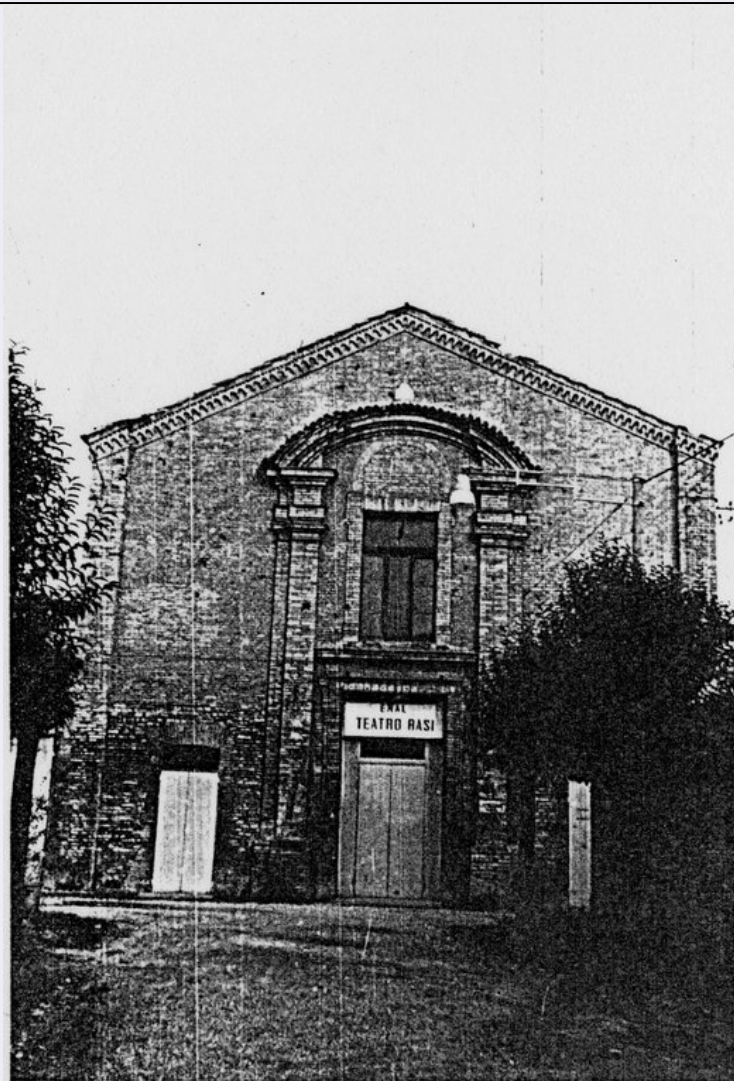


# SCHEDA



## CD - CODICI

TSK - Tipo scheda A

LIR - Livello ricerca I

### NCT - CODICE UNIVOCO

NCTR - Codice regione 08

NCTN - Numero catalogo generale 00161747

ESC - Ente schedatore S42

ECP - Ente competente S42

## OG - OGGETTO

### OGT - OGGETTO

OGTD - Definizione tipologica chiesa

OGTN - Denominazione Chiesa di S. Chiara

### OGA - ALTRA DENOMINAZIONE

OGAG - Genere denominazione consuetudinaria

OGAD - Denominazione poi Teatro Rasi

**LC - LOCALIZZAZIONE GEOGRAFICO-AMMINISTRATIVA****PVC - LOCALIZZAZIONE GEOGRAFICO-AMMINISTRATIVA**

PVCS - Stato	ITALIA
PVCR - Regione	Emilia-Romagna
PVCP - Provincia	RA
PVCC - Comune	Ravenna
PVCI - Indirizzo	Via Di Roma, 0 (P)

**CS - LOCALIZZAZIONE CATASTALE**

CTL - Tipo di localizzazione	localizzazione fisica
------------------------------	-----------------------

**CTS - LOCALIZZAZIONE CATASTALE**

CTSC - Comune	Ravenna
CTSF - Foglio/Data	78
CTSN - Particelle	164

**AU - DEFINIZIONE CULTURALE****ATB - AMBITO CULTURALE**

ATBR - Riferimento all'intervento	costruzione
ATBD - Denominazione	epoca medievale
ATBM - Fonte dell'attribuzione	documentazione

**RE - NOTIZIE STORICHE****REN - NOTIZIA**

REN R - Riferimento	carattere generale
REN F - Fonte	scheda storica

**REL - CRONOLOGIA, ESTREMO REMOTO**

RELS - Secolo	XIII
RELF - Frazione di secolo	metà
RELW - Validita'	post

**REV - CRONOLOGIA, ESTREMO RECENTE**

REVS - Secolo	XVIII
REVI - Data	1793/00/00
REVM - Validita'	ante

**TU - CONDIZIONE GIURIDICA E VINCOLI****CDG - CONDIZIONE GIURIDICA**

CDGG - Indicazione generica	proprietà Ente pubblico territoriale
-----------------------------	--------------------------------------

**DO - FONTI E DOCUMENTI DI RIFERIMENTO****FTA - DOCUMENTAZIONE FOTOGRAFICA**

FTAX - Genere	documentazione allegata
FTAP - Tipo	(fotografia b/n)
FTAN - Codice identificativo	9 (SBAARA7376)

**FTA - DOCUMENTAZIONE FOTOGRAFICA**

FTAX - Genere	documentazione allegata
---------------	-------------------------

<b>FTAP - Tipo</b>	fotografia digitale (file) - riproduzione di fotog
<b>FTAN - Codice identificativo</b>	3 (SBAARA161747_A1)
<b>FTAT - Note</b>	scheda A orig. F_A1
<b>FTA - DOCUMENTAZIONE FOTOGRAFICA</b>	
<b>FTAX - Genere</b>	documentazione allegata
<b>FTAP - Tipo</b>	fotografia digitale (file) - riproduzione di fotog
<b>FTAN - Codice identificativo</b>	4 (SBAARA161747_A4)
<b>FTAT - Note</b>	scheda A orig. F_A4
<b>FTA - DOCUMENTAZIONE FOTOGRAFICA</b>	
<b>FTAX - Genere</b>	documentazione allegata
<b>FTAP - Tipo</b>	fotografia digitale (file) - riproduzione di fotog
<b>FTAN - Codice identificativo</b>	5 (SBAARA161747_A2)
<b>FTAT - Note</b>	scheda A orig. R_A2
<b>FTA - DOCUMENTAZIONE FOTOGRAFICA</b>	
<b>FTAX - Genere</b>	documentazione allegata
<b>FTAP - Tipo</b>	fotografia digitale (file) - riproduzione di fotog
<b>FTAN - Codice identificativo</b>	6 (SBAARA161747_A3)
<b>FTAT - Note</b>	scheda A orig. R_A3
<b>FTA - DOCUMENTAZIONE FOTOGRAFICA</b>	
<b>FTAX - Genere</b>	documentazione allegata
<b>FTAP - Tipo</b>	fotografia digitale (file) - riproduzione di diseg
<b>FTAN - Codice identificativo</b>	7 (SBAARA161747_1)
<b>FTAT - Note</b>	estratto mappa catastale all.1
<b>FTA - DOCUMENTAZIONE FOTOGRAFICA</b>	
<b>FTAX - Genere</b>	documentazione allegata
<b>FTAP - Tipo</b>	fotografia digitale (file) - riproduzione di diseg
<b>FTAN - Codice identificativo</b>	8 (SBAARA161747_1bis)
<b>FTAT - Note</b>	estratto mappa catastale all.1 bis
<b>FTA - DOCUMENTAZIONE FOTOGRAFICA</b>	
<b>FTAX - Genere</b>	documentazione allegata
<b>FTAP - Tipo</b>	(fotografia b/n)
<b>FTAN - Codice identificativo</b>	10 (SBAARA7377)
<b>FTA - DOCUMENTAZIONE FOTOGRAFICA</b>	
<b>FTAX - Genere</b>	documentazione allegata
<b>FTAP - Tipo</b>	(fotografia b/n)
<b>FTAN - Codice identificativo</b>	11 (SBAARA7378)
<b>FTA - DOCUMENTAZIONE FOTOGRAFICA</b>	
<b>FTAX - Genere</b>	documentazione allegata
<b>FTAP - Tipo</b>	(fotografia b/n)
<b>FTAN - Codice identificativo</b>	12 (SBAARA7381)
<b>FTA - DOCUMENTAZIONE FOTOGRAFICA</b>	
<b>FTAX - Genere</b>	documentazione allegata

<b>FTAP - Tipo</b>	fotografia digitale (file) - riproduzione di diseg
<b>FTAN - Codice identificativo</b>	13 (SBAARA161747_4)
<b>FTAT - Note</b>	vecchia mappa catastale all.4
<b>AD - ACCESSO AI DATI</b>	
<b>ADS - SPECIFICHE DI ACCESSO AI DATI</b>	
<b>ADSP - Profilo di accesso</b>	1
<b>ADSM - Motivazione</b>	scheda contenente dati liberamente accessibili
<b>CM - COMPILAZIONE</b>	
<b>CMP - COMPILAZIONE</b>	
<b>CMPD - Data</b>	1975
<b>CMPN - Nome</b>	Pirazzoli N.
<b>FUR - Funzionario responsabile</b>	Zurli F.
<b>RVM - TRASCRIZIONE PER INFORMATIZZAZIONE</b>	
<b>RVMD - Data</b>	2004
<b>RVMN - Nome</b>	Tampieri M.
<b>AGG - AGGIORNAMENTO - REVISIONE</b>	
<b>AGGD - Data</b>	2012
<b>AGGN - Nome</b>	Palazzo S.
<b>AGGR - Referente scientifico</b>	Tampieri M.
<b>AGGR - Referente scientifico</b>	Urbini N.
<b>AGGF - Funzionario responsabile</b>	Urbini N.