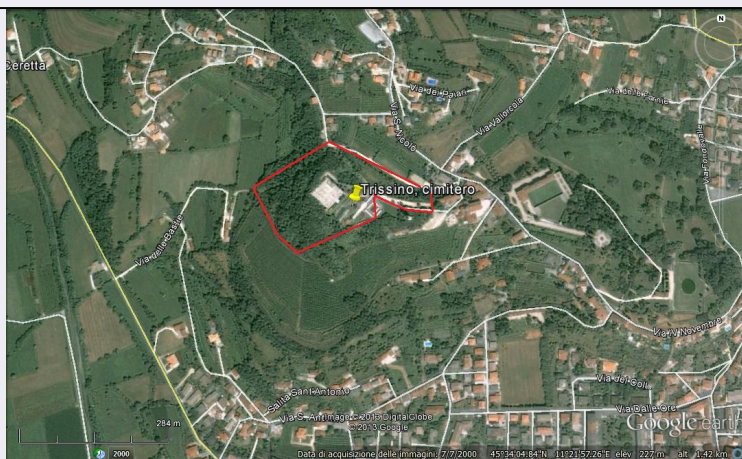


SCHEDA



CD - CODICI

TSK - Tipo scheda	SI
LIR - Livello ricerca	P
NCT - CODICE UNIVOCO	
NCTR - Codice regione	05
NCTN - Numero catalogo generale	00590496
NCTS - Suffisso numero catalogo generale	SI
ESC - Ente schedatore	S32
ECP - Ente competente	S32

OG - OGGETTO

OGT - OGGETTO

OGTD - Definizione	insediamento
OGTT - Precisazione tipologica	villaggio
OGTA - Livello di individuazione	sito individuato con lavori edilizi

LC - LOCALIZZAZIONE GEOGRAFICO-AMMINISTRATIVA

PVC - LOCALIZZAZIONE GEOGRAFICO-AMMINISTRATIVA

PVCS - Stato	ITALIA
PVCR - Regione	Veneto
PVCP - Provincia	VI
PVCC - Comune	Trissino
PVCI - Indirizzo	Via San Nicola
PVCV - Altre vie di comunicazione	CIMITERO

CS - LOCALIZZAZIONE CATASTALE

CTL - Tipo di localizzazione	localizzazione fisica
------------------------------	-----------------------

CTS - LOCALIZZAZIONE CATASTALE

CTSC - Comune	Trissino (VI)
CTSF - Foglio/Data	F. 3

CTSN - Particelle

mapp. 427-479-425-476-478-428-429-430-441-449-439-B-431-432-433-426

GA - GEOREFERENZIAZIONE TRAMITE AREA**GAI - Identificativo area**

2

GAL - Tipo di localizzazione

localizzazione fisica

GAD - DESCRIZIONE DEL POLIGONO**GADP - PUNTO DEL POLIGONO****GADPX - Coordinata X**

11.363578528

GADPY - Coordinata Y

45.569218714

GADP - PUNTO DEL POLIGONO**GADPX - Coordinata X**

11.364726513

GADPY - Coordinata Y

45.569604952

GADP - PUNTO DEL POLIGONO**GADPX - Coordinata X**

11.36622855

GADPY - Coordinata Y

45.569036324

GADP - PUNTO DEL POLIGONO**GADPX - Coordinata X**

11.367204875

GADPY - Coordinata Y

45.568789561

GADP - PUNTO DEL POLIGONO**GADPX - Coordinata X**

11.367183417

GADPY - Coordinata Y

45.568574984

GADP - PUNTO DEL POLIGONO**GADPX - Coordinata X**

11.366196364

GADPY - Coordinata Y

45.56860717

GADP - PUNTO DEL POLIGONO**GADPX - Coordinata X**

11.365627736

GADPY - Coordinata Y

45.568671543

GADP - PUNTO DEL POLIGONO**GADPX - Coordinata X**

11.365627736

GADPY - Coordinata Y

45.568167288

GADP - PUNTO DEL POLIGONO**GADPX - Coordinata X**

11.364404648

GADPY - Coordinata Y

45.567759592

GADP - PUNTO DEL POLIGONO**GADPX - Coordinata X**

11.363911122

GADPY - Coordinata Y

45.568510611

GADP - PUNTO DEL POLIGONO**GADPX - Coordinata X**

11.363578528

GADPY - Coordinata Y

45.569218714

GAM - Metodo di georeferenziazione

perimetrazione approssimata

GAT - Tecnica di georeferenziazione

rilievo da foto aerea senza sopralluogo

GAP - Proiezione e Sistema di riferimento	WGS84
GAB - BASE DI RIFERIMENTO	
GABB - Descrizione sintetica	ICCD1004366_OI.ORTOI
GABT - Data	2-10-2013
GABO - Note	(1502316) -ORTOFOTO 2006- (http://wms.pcn.minambiente.it/ogc?map=/ms_ogc/WMS_v1.3/raster/ortofoto_colore_06.map) -OI.ORTOIMMAGINICOLORE.2006
RE - MODALITA' DI REPERIMENTO	
RCG - RICOGNIZIONI	
RCGD - Data	0000/00/00
DSC - DATI DI SCAVO	
SCAN - Denominazione dello scavo	Trissino, cimitero
DSCT - Motivo	opere pubbliche
DSCM - Metodo	scavo stratigrafico
DSCD - Data	1981-1984/00/00, 1989-1994/00/00
DT - CRONOLOGIA	
DTZ - CRONOLOGIA GENERICA	
DTZG - Fascia cronologica di riferimento	IV-II sec. a.C.
DTS - CRONOLOGIA SPECIFICA	
DTSI - Da	400 a.C.
DTSV - Validita'	ca
DTSF - A	100 a.C.
DTSL - Validita'	ca
DTM - Motivazione cronologia	analisi dei materiali
AU - DEFINIZIONE CULTURALE	
ATB - AMBITO CULTURALE	
ATBD - Denominazione	ambito dei Veneti antichi e ambito celtico
ATBM - Motivazione dell'attribuzione	analisi dei materiali
MT - DATI TECNICI	
MIS - MISURE	
MISU - Unita'	mq
MISF - Superficie	39815.010008242396
CO - CONSERVAZIONE	
STC - STATO DI CONSERVAZIONE	
STCC - Stato di conservazione	discreto
CA - CARATTERI AMBIENTALI	
GEF - GEOGRAFIA	
GEFD - Descrizione	Collina, versante perisommitale; abitato prospiciente la valle dell'Agno

DA - DATI ANALITICI**DES - DESCRIZIONE****DESO - Descrizione**

Parte di un villaggio databile alla seconda età del Ferro composto da cassette seminterrate, spesso con funzione di case-laboratorio, e una struttura culturale.

NCS - Interpretazione

Parte del villaggio dell'età del Ferro

MTP - MATERIALI PRESENTI**MTPA - Assenza**

MNP

TU - CONDIZIONE GIURIDICA E VINCOLI**CDG - CONDIZIONE GIURIDICA****CDGG - Indicazione generica**

proprietà Ente pubblico territoriale

CDGS - Indicazione specifica

proprietà comunale

NVC - PROVVEDIMENTI DI TUTELA**NVCT - Tipo provvedimento**

DLgs n. 42/2004, art. 142, c. 1, lettera M

NVC - PROVVEDIMENTI DI TUTELA**NVCT - Tipo provvedimento**

DM (L. n. 1089/1939, artt. 1, 4)

NVCE - Estremi provvedimento

prot. 7570

NVCD - Data notificazione

1982/12/03

STU - STRUMENTI URBANISTICI**STUT - Strumenti in vigore**

P.A.T. 12/10/2013

DO - FONTI E DOCUMENTI DI RIFERIMENTO**FTA - DOCUMENTAZIONE FOTOGRAFICA****FTAX - Genere**

documentazione allegata

FTAP - Tipo

fotografia digitale (file)

FTAA - Autore

Google Earth

FTAD - Data

2013/00/00

FTAN - Codice identificativo

New_1380715888080

FNT - FONTI E DOCUMENTI**FNTP - Tipo**

posizionamento

FNTA - Autore

Zone archeologiche

FNTT - Denominazione

Le zone archeologiche del Veneto

FNTD - Data

1987

FNTN - Nome archivio

/

FNTS - Posizione

p. 183

FNTI - Codice identificativo

New_1380715971706

FNT - FONTI E DOCUMENTI**FNTP - Tipo**

copia del provvedimento di tutela

FNTA - Autore

Soprintendente

FNTT - Denominazione

Nota soprintendentizia

FNTD - Data

1982/12/03

FNTN - Nome archivio

SBAV, Archivio generale - Sezione tutela

FNTS - Posizione	VIP, prot. 7570
FNTI - Codice identificativo	New_1380716106694
BIB - BIBLIOGRAFIA	
BIBX - Genere	bibliografia specifica
BIBA - Autore	Carta archeologica II
BIBD - Anno di edizione	1990
BIBH - Sigla per citazione	00000343
BIBN - V., pp., nn.	F. 49, n. 136, p. 124
BIB - BIBLIOGRAFIA	
BIBX - Genere	bibliografia specifica
BIBA - Autore	Venetkens
BIBD - Anno di edizione	2013
BIBH - Sigla per citazione	00002412
BIBN - V., pp., nn.	pp. 386, 396-397
BIBI - V., tavv., figg.	schede 11.2.6.1-2
BIL - Citazione completa	CAV II 1990, F. 49, n. 136, p. 124, con bibliografia precedente; Venetkens 2013, p. 386 e schede 11.2.6.1-2 con bibliografia precedente
AD - ACCESSO AI DATI	
ADS - SPECIFICHE DI ACCESSO AI DATI	
ADSP - Profilo di accesso	1
ADSM - Motivazione	scheda contenente dati liberamente accessibili
CM - COMPILAZIONE	
CMP - COMPILAZIONE	
CMPD - Data	2013
CMPN - Nome	Groppo, Veronica
RSR - Referente scientifico	Gamba, Mariolina
FUR - Funzionario responsabile	Bressan, Marianna
AN - ANNOTAZIONI	
OSS - Osservazioni	La visura catastale è aggiornata al 1987 (Atlante dei vincoli)