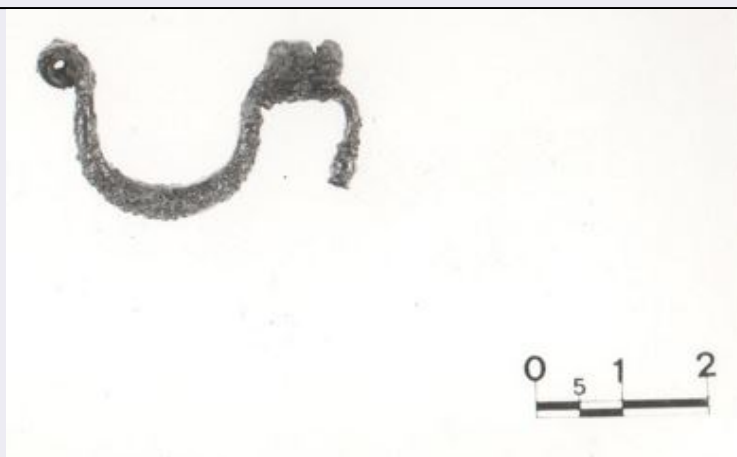


SCHEDA



CD - CODICI

TSK - Tipo Scheda RA

LIR - Livello ricerca C

NCT - CODICE UNIVOCO

NCTR - Codice regione 14

NCTN - Numero catalogo
generale 00064524

ESC - Ente schedatore S108

ECP - Ente competente S108

RV - RELAZIONI

RSE - RELAZIONI DIRETTE

RSER - Tipo relazione sede di rinvenimento

RSET - Tipo scheda RA

RSEC - Codice bene 1400064521

RSE - RELAZIONI DIRETTE

RSER - Tipo relazione sede di rinvenimento

RSET - Tipo scheda RA

RSEC - Codice bene 1400064522

RSE - RELAZIONI DIRETTE

RSER - Tipo relazione sede di rinvenimento

RSET - Tipo scheda RA

RSEC - Codice bene 1400064523

RSE - RELAZIONI DIRETTE

RSER - Tipo relazione sede di rinvenimento

RSET - Tipo scheda RA

RSEC - Codice bene 1400064525

RSE - RELAZIONI DIRETTE

RSER - Tipo relazione sede di rinvenimento

RSET - Tipo scheda RA

RSEC - Codice bene 1400064526

RSE - RELAZIONI DIRETTE

RSER - Tipo relazione	sede di rinvenimento
RSET - Tipo scheda	RA
RSEC - Codice bene	1400064527
RSE - RELAZIONI DIRETTE	
RSER - Tipo relazione	sede di rinvenimento
RSET - Tipo scheda	RA
RSEC - Codice bene	1400064528
RSE - RELAZIONI DIRETTE	
RSER - Tipo relazione	sede di rinvenimento
RSET - Tipo scheda	RA
RSEC - Codice bene	1400064529
RSE - RELAZIONI DIRETTE	
RSER - Tipo relazione	sede di rinvenimento
RSET - Tipo scheda	NU
RSEC - Codice bene	1400064530
RSE - RELAZIONI DIRETTE	
RSER - Tipo relazione	sede di rinvenimento
RSET - Tipo scheda	NU
RSEC - Codice bene	1400064531
OG - OGGETTO	
OGT - OGGETTO	
OGTD - Definizione	fibula
OGTT - Tipologia	ad arco ingrossato
CLS - Categoria - classe e produzione	ABBIGLIAMENTO E ORNAMENTI PERSONALI/ ACCESSORI
LC - LOCALIZZAZIONE GEOGRAFICO-AMMINISTRATIVA	
PVC - LOCALIZZAZIONE GEOGRAFICO-AMMINISTRATIVA ATTUALE	
PVCS - Stato	ITALIA
PVCR - Regione	Molise
PVCP - Provincia	CB
PVCC - Comune	Campobasso
LDC - COLLOCAZIONE SPECIFICA	
LDCT - Tipologia	palazzo
LDCN - Denominazione attuale	Mazzarotta
LDCS - Specifiche	Deposito Soprintendenza
LA - ALTRE LOCALIZZAZIONI GEOGRAFICO-AMMINISTRATIVE	
TCL - Tipo di localizzazione	luogo di reperimento
PRV - LOCALIZZAZIONE GEOGRAFICO-AMMINISTRATIVA	
PRVS - Stato	ITALIA
PRVR - Regione	Molise
PRVP - Provincia	CB
PRVC - Comune	Termoli

PRVE	Difesa Grande
PRD - DATA	
PRDI - Data ingresso	1993
UB - DATI PATRIMONIALI	
INV - INVENTARIO DI MUSEO O SOPRINTENDENZA	
INVN - Numero	35818
INVD - Data	1993
RE - MODALITA' DI REPERIMENTO	
DSC - DATI DI SCAVO	
SCAN - Denominazione dello scavo	necropoli
DSCA - Responsabile scientifico	Valeria Ceglia
DSCM - Metodo	scavo stratigrafico
DSCD - Data	30-05-1991
DSCS - Numero tomba	5
DT - CRONOLOGIA	
DTZ - CRONOLOGIA GENERICA	
DTZG - Fascia cronologica di riferimento	IV a.C.
DTM - Motivazione cronologia	analisi stilistica
MT - DATI TECNICI	
MTC - Materia e tecnica	bronzo/ fusione
MIS - MISURE	
MISU - Unità	cm
MISN - Lunghezza	4.8
DA - DATI ANALITICI	
DES - DESCRIZIONE	
DESO - Indicazioni sull'oggetto	Arco ingrossato a sezione circolare, staffa trapezoidale; alla sua estremità è presente un bottoncino e l'ardiglione; molla con due avvolgimenti.
NSC - Notizie storico-critiche	L'esemplare trova confronti con fibule attestate in altre zone del Sannio, in Campania e in Abruzzo. In merito si veda Di Niro A., Il Museo Sannitico di Campobasso, Catalogo della collezione provinciale, Campobasso 2007, n. 70.
CO - CONSERVAZIONE	
STC - STATO DI CONSERVAZIONE	
STCC - Stato di conservazione	mutilo
STCS - Indicazioni specifiche	resta l'arco, staffa e parte minima dell'ardiglione.
TU - CONDIZIONE GIURIDICA E VINCOLI	
CDG - CONDIZIONE GIURIDICA	
CDGG - Indicazione generica	proprietà Stato

CDGS - Indicazione specifica	Ministero Beni e Attività Culturali
DO - FONTI E DOCUMENTI DI RIFERIMENTO	
FTA - DOCUMENTAZIONE FOTOGRAFICA	
FTAX - Genere	documentazione allegata
FTAP - Tipo	fotografia digitale (file)
FTAE - Ente proprietario	SBA CB
FTAN - Codice identificativo	SBA CB 3067D-inv. 35818
BIB - BIBLIOGRAFIA	
BIBX - Genere	bibliografia specifica
BIBA - Autore	Ceglia V./ Madonna M.
BIBD - Anno di edizione	2008
BIBH - Sigla per citazione	0530S108
BIBN - V., pp., nn.	58, n. 3
BIB - BIBLIOGRAFIA	
BIBX - Genere	bibliografia di confronto
BIBA - Autore	Venustas Moda
BIBD - Anno di edizione	2007
BIBH - Sigla per citazione	0534S108
BIBN - V., pp., nn.	n. 70
BIL - Citazione completa	Ceglia V., Madonna M., La necropoli di Difesa Grande, in Il porto romano sul Biferno (a cura di De Benedittis G.) 2008.
BIL - Citazione completa	Di Niro A. et Alii, Venustas Moda Costume e bellezza nell'antico Sannio, Campobasso 2007.
AD - ACCESSO AI DATI	
ADS - SPECIFICHE DI ACCESSO AI DATI	
ADSP - Profilo di accesso	1
ADSM - Motivazione	scheda contenente dati liberamente accessibili
CM - COMPILAZIONE	
CMP - COMPILAZIONE	
CMPD - Data	1993
CMPN - Nome	Maria Teresa Occhionero
RSR - Referente scientifico	Valeria Ceglia
FUR - Funzionario responsabile	Cristiana Terzani
AGG - AGGIORNAMENTO-REVISIONE	
AGGD - Data	2013
AGGN - Nome	Isabella Muccilli
AGGE - Ente	SBA CB
AGGR - Referente scientifico	Cristiana Terzani
AGGF - Funzionario responsabile	Valeria Ceglia