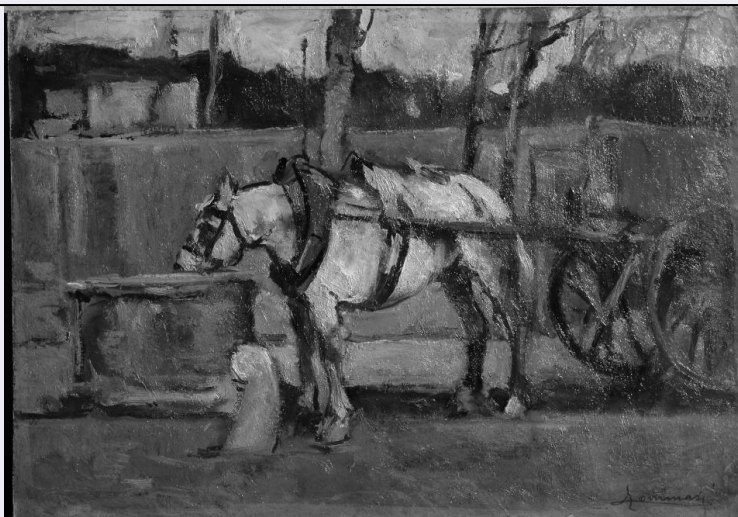


SCHEDA



CD - CODICI

TSK - Tipo Scheda RA

LIR - Livello ricerca P

NCT - CODICE UNIVOCO

NCTR - Codice regione 10

NCTN - Numero catalogo generale 00176308

ESC - Ente schedatore S37

ECP - Ente competente S37

OG - OGGETTO

OGT - OGGETTO

OGTD - Definizione Pendaglio

CLS - Categoria - classe e produzione Abbigliamento e ornamenti personali

LC - LOCALIZZAZIONE GEOGRAFICO-AMMINISTRATIVA

PVC - LOCALIZZAZIONE GEOGRAFICO-AMMINISTRATIVA ATTUALE

PVCS - Stato ITALIA

PVCR - Regione Umbria

PVCP - Provincia TR

PVCC - Comune Orvieto

PVCL - Località ORVIETO

LDC - COLLOCAZIONE SPECIFICA

LDCT - Tipologia museo

LDCQ - Qualificazione statale

LDCN - Denominazione attuale Museo Archeologico Nazionale di Orvieto

LA - ALTRE LOCALIZZAZIONI GEOGRAFICO-AMMINISTRATIVE

TCL - Tipo di localizzazione luogo di reperimento

PRV - LOCALIZZAZIONE GEOGRAFICO-AMMINISTRATIVA

PRVS - Stato ITALIA

PRVR - Regione	Umbria
PRVP - Provincia	TR
PRVC - Comune	Orvieto
PRVL - Località	ORVIETO
PRL - Altra località	Orvieto

UB - DATI PATRIMONIALI

INV - INVENTARIO DI MUSEO O SOPRINTENDENZA

INVN - Numero	677040
----------------------	--------

CS - LOCALIZZAZIONE CATASTALE

CTL - Tipo di localizzazione	luogo di reperimento
-------------------------------------	----------------------

CTS - LOCALIZZAZIONE CATASTALE

CTSC - Comune	Orvieto
----------------------	---------

CTSF - Foglio/Data	180/ 2010
---------------------------	-----------

CTSN - Particelle	138
--------------------------	-----

CTSP - Proprietari	Luciano Fringuello
---------------------------	--------------------

RE - MODALITA' DI REPERIMENTO

DSC - DATI DI SCAVO

SCAN - Denominazione dello scavo	Orvieto, Podere l'Arcone
---	--------------------------

DSCF - Ente responsabile	S 37
---------------------------------	------

DSCT - Motivo	opere private
----------------------	---------------

DSCM - Metodo	scavo stratigrafico
----------------------	---------------------

DSCD - Data	5-1-2011
--------------------	----------

DT - CRONOLOGIA

DTZ - CRONOLOGIA GENERICA

DTZG - Fascia cronologica di riferimento	VIII sec.a.C.
---	---------------

DTZS - Frazione cronologica	terzo quarto
------------------------------------	--------------

DTM - Motivazione cronologia	analisi stilistica
-------------------------------------	--------------------

MT - DATI TECNICI

MTC - Materia e tecnica	bronzo/ fusione
--------------------------------	-----------------

MIS - MISURE

MISU - Unità	cm
---------------------	----

MISL - Larghezza	4,6
-------------------------	-----

MISN - Lunghezza	2,7
-------------------------	-----

DA - DATI ANALITICI

DES - DESCRIZIONE

DESO - Indicazioni sull'oggetto	Tre pendagli uniti dai prodotti di ossidazione del bronzo e tenuti insieme da un anellino pertinente alla catenella. Uno dei pendenti è di forma globulare, mentre gli altri due sono di forma biconica. Tutti sono muniti di anello di sospensione.
--	--

CO - CONSERVAZIONE

STC - STATO DI CONSERVAZIONE

STCC - Stato di conservazione	intero
STCS - Indicazioni specifiche	I prodotti di ossidazione del bronzo hanno fissato insieme tre pendagli ed un anello della catenella.
RS - RESTAURI E ANALISI	
RST - RESTAURI	
RSTD - Data	4/13
RSTE - Ente responsabile	S 37
TU - CONDIZIONE GIURIDICA E VINCOLI	
ACQ - ACQUISIZIONE	
ACQT - Tipo acquisizione	scavo
ACQD - Data acquisizione	5-1-2011
CDG - CONDIZIONE GIURIDICA	
CDGG - Indicazione generica	proprietà Stato
DO - FONTI E DOCUMENTI DI RIFERIMENTO	
FTA - DOCUMENTAZIONE FOTOGRAFICA	
FTAX - Genere	documentazione allegata
FTAP - Tipo	fotografia digitale (file)
FTAA - Autore	V. Pescari
FTAN - Codice identificativo	SBAUdig2013 - 368
BIB - BIBLIOGRAFIA	
BIBX - Genere	bibliografia specifica
BIBA - Autore	Paolo Binaco
BIBD - Anno di edizione	2013
BIBH - Sigla per citazione	Bin2013
BIBN - V., pp., nn.	p. 208, n. 1.2.1 - 4
BIL - Citazione completa	P. Binaco, Materiali da Velzna e dal territorio, in G. M. Della Fina, E. Pellegrini (a cura di), Da Orvieto a Bolsena: un percorso tra etruschi e romani, Pisa 2013, pp. 207 - 239.
MST - MOSTRE	
MSTT - Titolo	Da Orvieto a Bolsena: un percorso tra etruschi e romani
MSTL - Luogo	Orvieto
MSTD - Data	aprile - ottobre 2013
AD - ACCESSO AI DATI	
ADS - SPECIFICHE DI ACCESSO AI DATI	
ADSP - Profilo di accesso	1
ADSM - Motivazione	scheda contenente dati liberamente accessibili
CM - COMPILAZIONE	
CMP - COMPILAZIONE	
CMPD - Data	9/13
CMPN - Nome	Paolo Binaco
FUR - Funzionario responsabile	Paolo Bruschetti

