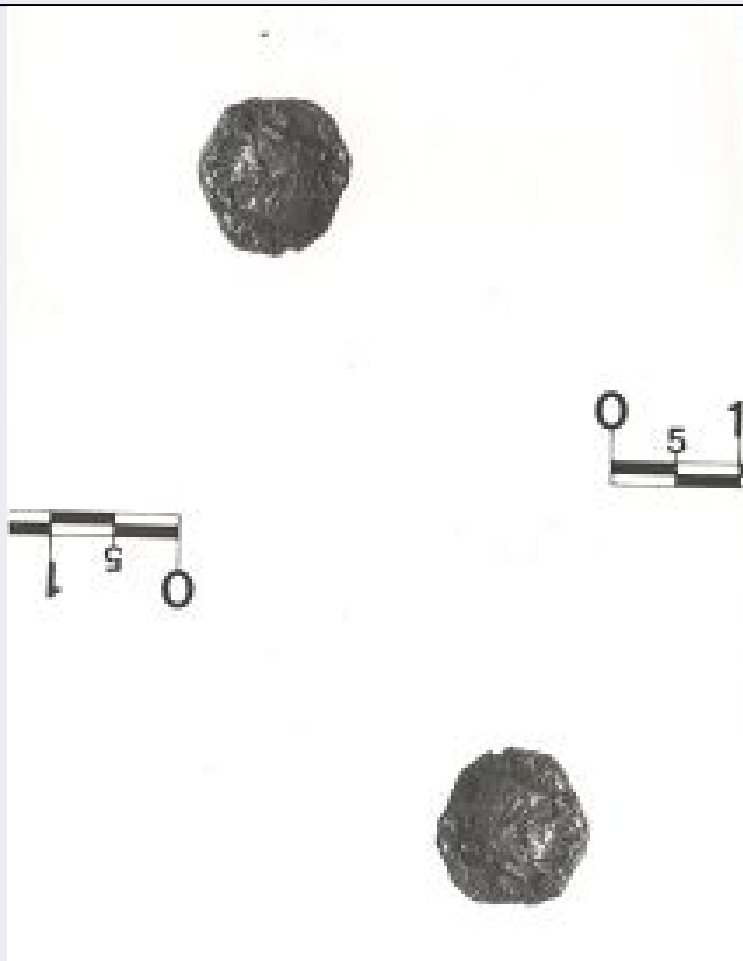


# SCHEDA



## CD - CODICI

<b>TSK - Tipo Scheda</b>	NU
<b>LIR - Livello ricerca</b>	C
<b>NCT - CODICE UNIVOCO</b>	
<b>NCTR - Codice regione</b>	14
<b>NCTN - Numero catalogo generale</b>	00064531
<b>ESC - Ente schedatore</b>	S108
<b>ECP - Ente competente</b>	S108

## RV - RELAZIONI

### RSE - RELAZIONI DIRETTE

<b>RSER - Tipo relazione</b>	sede di rinvenimento
<b>RSET - Tipo scheda</b>	RA
<b>RSEC - Codice bene</b>	1400064520

### RSE - RELAZIONI DIRETTE

<b>RSER - Tipo relazione</b>	sede di rinvenimento
<b>RSET - Tipo scheda</b>	RA
<b>RSEC - Codice bene</b>	1400064521

### RSE - RELAZIONI DIRETTE

<b>RSER - Tipo relazione</b>	sede di rinvenimento
------------------------------	----------------------

<b>RSET - Tipo scheda</b>	RA
<b>RSEC - Codice bene</b>	1400064522
<b>RSE - RELAZIONI DIRETTE</b>	
<b>RSER - Tipo relazione</b>	sede di rinvenimento
<b>RSET - Tipo scheda</b>	RA
<b>RSEC - Codice bene</b>	1400064523
<b>RSE - RELAZIONI DIRETTE</b>	
<b>RSER - Tipo relazione</b>	sede di rinvenimento
<b>RSET - Tipo scheda</b>	RA
<b>RSEC - Codice bene</b>	1400064524
<b>RSE - RELAZIONI DIRETTE</b>	
<b>RSER - Tipo relazione</b>	sede di rinvenimento
<b>RSET - Tipo scheda</b>	RA
<b>RSEC - Codice bene</b>	1400064525
<b>RSE - RELAZIONI DIRETTE</b>	
<b>RSER - Tipo relazione</b>	sede di rinvenimento
<b>RSET - Tipo scheda</b>	RA
<b>RSEC - Codice bene</b>	1400064526
<b>RSE - RELAZIONI DIRETTE</b>	
<b>RSER - Tipo relazione</b>	sede di rinvenimento
<b>RSET - Tipo scheda</b>	RA
<b>RSEC - Codice bene</b>	1400064527
<b>RSE - RELAZIONI DIRETTE</b>	
<b>RSER - Tipo relazione</b>	sede di rinvenimento
<b>RSET - Tipo scheda</b>	RA
<b>RSEC - Codice bene</b>	1400064528
<b>RSE - RELAZIONI DIRETTE</b>	
<b>RSER - Tipo relazione</b>	sede di rinvenimento
<b>RSET - Tipo scheda</b>	RA
<b>RSEC - Codice bene</b>	1400064529
<b>RSE - RELAZIONI DIRETTE</b>	
<b>RSER - Tipo relazione</b>	sede di rinvenimento
<b>RSET - Tipo scheda</b>	NU
<b>RSEC - Codice bene</b>	1400064530
<b>OG - OGGETTO</b>	
<b>OGT - OGGETTO</b>	
<b>OGTD - Definizione</b>	moneta
<b>OGTT - Classificazione tipologica</b>	obolo
<b>OGR - Disponibilità</b>	reale
<b>LC - LOCALIZZAZIONE GEOGRAFICO AMMINISTRATIVA</b>	
<b>PVC - LOCALIZZAZIONE GEOGRAFICO AMMINISTRATIVA ATTUALE</b>	
<b>PVCS - Stato</b>	ITALIA

PVCR - Regione	Molise
PVCP - Provincia	CB
PVCC - Comune	Campobasso
<b>LDC - COLLOCAZIONE SPECIFICA</b>	
LDCT - Tipologia	palazzo
LDCN - Denominazione attuale	Mazzarotta
<b>LA - ALTRE LOCALIZZAZIONI GEOGRAFICO AMMINISTRATIVE</b>	
TCL - Tipo di localizzazione	luogo di reperimento
<b>PRV - LOCALIZZAZIONE GEOGRAFICO AMMINISTRATIVA</b>	
PRVS - Stato	ITALIA
PRVR - Regione	Molise
PRVP - Provincia	CB
PRVC - Comune	Termoli
PRVE	Difesa Grande
<b>PRD - DATA</b>	
PRDI - Data ingresso	1993
<b>UB - DATI PATRIMONIALI</b>	
<b>INV - INVENTARIO</b>	
INVN - Numero	35824
INVD - Data	1993
<b>RE - MODALITA' DI REPERIMENTO</b>	
<b>DSC - DATI DI SCAVO</b>	
SCAN - Denominazione dello scavo	Necropoli
DSCF - Ente responsabile	SBA CB
DSCA - Responsabile scientifico	Valeria Ceglia
DSCM - Metodo	scavo stratigrafico
DSCD - Data	-
DSCS - Numero tomba	5
<b>DT - CRONOLOGIA</b>	
<b>DTZ - CRONOLOGIA GENERICA</b>	
DTZG - Fascia cronologica di riferimento	IV a.C.
DTM - Motivazione cronologia	contesto
<b>MT - DATI TECNICI</b>	
MTC - Materia e tecnica	argento/ coniazione
<b>MIS - MISURE</b>	
MISU - Unità	cm
MISD - Diametro	12
MISG - Peso	0.86 g
<b>DA - DATI ANALITICI</b>	

**DES - DESCRIZIONE**

<b>DESA - Dritto</b>	testina femminile di profilo
<b>DESM - Rovescio</b>	delfino, ostrica e ramo

**CO - CONSERVAZIONE****STC - STATO DI CONSERVAZIONE**

<b>STCC - Stato di conservazione</b>	intero
<b>STCL - Leggibilità</b>	assente
<b>STCS - Indicazioni specifiche</b>	Corrosa e ossidata

**TU - CONDIZIONE GIURIDICA E VINCOLI****CDG - CONDIZIONE GIURIDICA**

<b>CDGG - Indicazione generica</b>	proprietà Stato
<b>CDGS - Indicazione specifica</b>	Ministero Beni e Attività Culturali

**DO - FONTI E DOCUMENTI DI RIFERIMENTO****FTA - DOCUMENTAZIONE FOTOGRAFICA**

<b>FTAX - Genere</b>	documentazione allegata
<b>FTAP - Tipo</b>	fotografia digitale (file)
<b>FTAE - Ente proprietario</b>	SBA CB
<b>FTAN - Codice identificativo</b>	SBA CB 3073D-inv. 35824

**BIB - BIBLIOGRAFIA**

<b>BIBX - Genere</b>	bibliografia specifica
<b>BIBA - Autore</b>	Ceglia V./Madonna M.
<b>BIBD - Anno di edizione</b>	2008
<b>BIBH - Sigla per citazione</b>	0530S108
<b>BIBN - V., pp., nn.</b>	58, n. 9
<b>BIL - Citazione completa</b>	Ceglia V., Madonna M., La necropoli di Difesa Grande, in Il porto romano sul Biferno (a cura di De Benedittis G.) 2008.

**AD - ACCESSO AI DATI****ADS - SPECIFICHE DI ACCESSO AI DATI**

<b>ADSP - Profilo di accesso</b>	1
<b>ADSM - Motivazione</b>	scheda contenente dati liberamente accessibili

**CM - COMPILAZIONE****CMP - COMPILAZIONE**

<b>CMPD - Data</b>	1993
<b>CMPN - Nome</b>	Maria Teresa Occhionero
<b>RSR - Referente scientifico</b>	Valeria Ceglia
<b>FUR - Funzionario responsabile</b>	Cristiana Terzani

**AGG - AGGIORNAMENTO REVISIONE**

<b>AGGD - Data</b>	2013
<b>AGGN - Nome</b>	Isabella Muccilli

<b>AGGE - Ente</b>	SBA CB
<b>AGGR - Referente scientifico</b>	Cristiana Terzani
<b>AGGF - Funzionario responsabile</b>	Valeria Ceglia