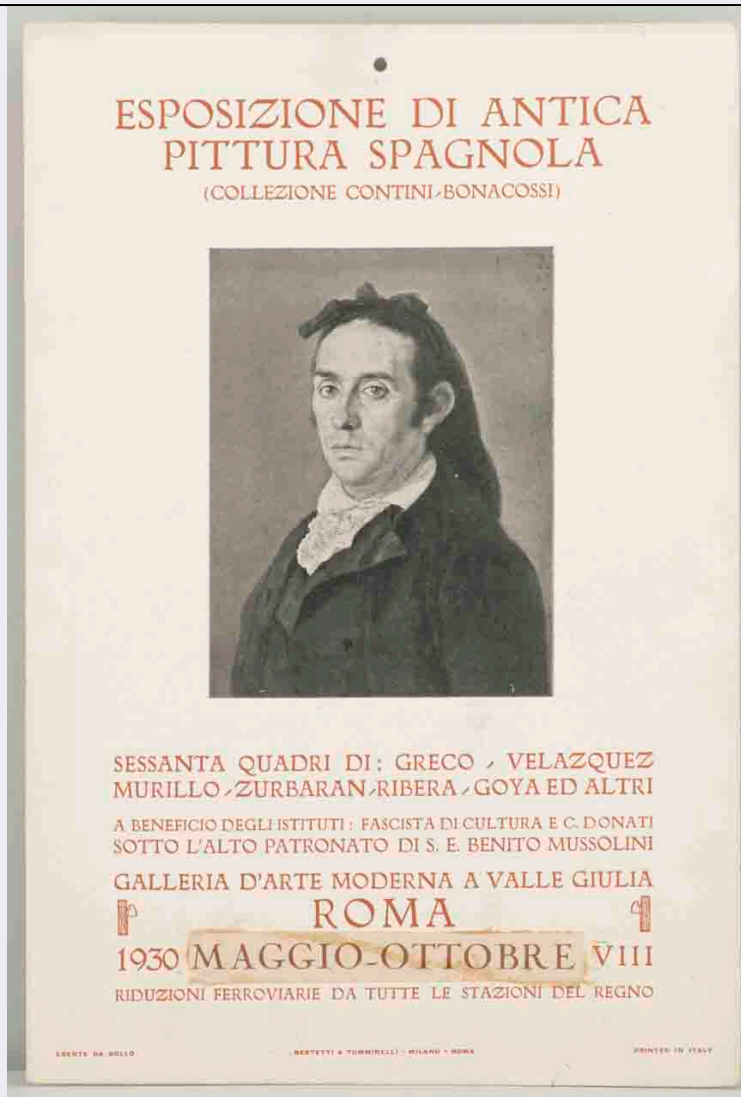


SCHEDA



CD - CODICI

TSK - Tipo Scheda	S
LIR - Livello ricerca	P
NCT - CODICE UNIVOCO	
NCTR - Codice regione	05
NCTN - Numero catalogo generale	00654884
ESC - Ente schedatore	S160
ECP - Ente competente	S160

RV - RELAZIONI

ROZ - Altre relazioni	0500654884
-----------------------	------------

OG - OGGETTO

OGT - OGGETTO

OGTD - Definizione	locandina
OGTT - Tipologia	pubblicitaria

SGT - SOGGETTO

SGTI - Identificazione	dipinto con Ritratto di torero di Francisco Goya
	Esposizione di antica pittura spagnola Collezione Contini Bonacossi

SGTP - Titolo proprio	Roma 1930
SGTL - Tipo titolo	dalla stampa
LC - LOCALIZZAZIONE GEOGRAFICA AMMINISTRATIVA	
PVC - LOCALIZZAZIONE GEOGRAFICO-AMMINISTRATIVA ATTUALE	
PVCS - Stato	ITALIA
PVCR - Regione	Veneto
PVCP - Provincia	TV
PVCC - Comune	Treviso
LDC - COLLOCAZIONE SPECIFICA	
LDCN - Denominazione	ex scuola Giorgi
LDCU - Denominazione spazio viabilistico	via Sant'Ambrogio di Fiera, 60
LDCM - Denominazione raccolta	Raccolta Nando Salce
LDCS - Specifiche	18_1_m
UB - UBICAZIONE E DATI PATRIMONIALI	
INV - INVENTARIO DI MUSEO O DI SOPRINTENDENZA	
INVN - Numero	24484
INVD - Data	1968
DT - CRONOLOGIA	
DTZ - CRONOLOGIA GENERICA	
DTZG - Secolo	sec. XX
DTS - CRONOLOGIA SPECIFICA	
DTSI - Da	1930
DTSF - A	1930
DTM - Motivazione cronologica	iscrizione
AU - DEFINIZIONE CULTURALE	
ATB - AMBITO CULTURALE	
ATBD - Denominazione	ambito italiano
ATBM - Motivazione dell'attribuzione	iscrizione
EDT - EDITORI STAMPATORI	
EDTN - Nome	Bestetti & Tumminelli
EDTL - Luogo di edizione	Milano; Roma
MT - DATI TECNICI	
MTC - Materia e tecnica	cartoncino/ fotolitografia
MIS - MISURE	
MISU - Unita'	cm
MISA - Altezza	25
MISL - Larghezza	16.7
CO - CONSERVAZIONE	
STC - STATO DI CONSERVAZIONE	

STCC - Stato di conservazione	discreto
STCS - Indicazioni specifiche	sporco
DA - DATI ANALITICI	
DES - DESCRIZIONE	
DESI - Codifica Iconclass	soggetto non rilevabile
DESS - Indicazioni sul soggetto	Lettura iconografica: riproduzione fotografica di dipinto; Ritratto di torero. Categoria merceologica/ tipo evento: manifestazioni culturali; esposizioni; esposizione d'arte; pittura; istituzioni; capo del governo; primo ministro e segretario di stato; enti morali; istituzioni culturali; gallerie; galleria d'arte; trasporti; riduzioni ferroviarie. Nomi: Esposizione di antica pittura spagnola; Collezione Contini Bonacossi; Dominikos Theotokopoulos detto El Greco; Diego Velázquez; Bartolomé Esteban Pérez Murillo; Francisco de Zurbarán; José de Ribera detto Spagnoletto; Francisco Goya y Lucientes; Istituto fascista di cultura; Istituto C. Donati; Mussolini Benito; Galleria d'Arte Moderna; Polo Museale Fiorentino; Galleria degli Uffizi. Luoghi: Roma; Firenze.
ISR - ISCRIZIONI	
ISRC - Classe di appartenenza	indicazione di responsabilità
ISRS - Tecnica di scrittura	a stampa
ISRT - Tipo di caratteri	stampatello maiuscolo
ISRP - Posizione	margine inferiore, al centro
ISRI - Trascrizione	BESTETTI & TUMMINELLI - MILANO - ROMA
ISR - ISCRIZIONI	
ISRC - Classe di appartenenza	indicazione di responsabilità
ISRS - Tecnica di scrittura	a stampa
ISRT - Tipo di caratteri	stampatello maiuscolo
ISRP - Posizione	margine inferiore, a destra
ISRI - Trascrizione	PRINTED IN ITALY
ISR - ISCRIZIONI	
ISRC - Classe di appartenenza	pubblicitaria
ISRS - Tecnica di scrittura	a stampa
ISRT - Tipo di caratteri	stampatello maiuscolo
ISRP - Posizione	in alto; in basso
ISRI - Trascrizione	ESPOSIZIONE DI ANTICA/ PITTURA SPAGNOLA/ (COLLEZIONE CONTINI-BONACOSSI)// SESSANTA QUADRI DI : GRECO, VELAZQUEZ,/ MURILLO, ZURBARAN, RIBERA, GOYA ED ALTRI/ A BENEFICIO DEGLI ISTITUTI: FASCISTA DI CULTURA E C. DONATI/ SOTTO L'ALTO PATRONATO DI S. E. BENITO MUSSOLINI/ GALLERIA D'ARTE MODERNA A VALLE GIULIA/ ROMA/ 1930 MAGGIO - OTTOBRE VIII/ RIDUZIONI FERROVIARIE DA TUTTE LE STAZIONI DEL REGNO
ISR - ISCRIZIONI	

ISRC - Classe di appartenenza	documentaria
ISRS - Tecnica di scrittura	a stampa
ISRT - Tipo di caratteri	stampatello maiuscolo
ISRP - Posizione	marginale inferiore, a sinistra
ISRI - Trascrizione	ESENTE DA BOLLO

STM - STEMMI, EMBLEMI, MARCHI

STMC - Classe di appartenenza	emblema
STMQ - Qualificazione	politico
STMI - Identificazione	fascismo
STMU - Quantita'	2
STMP - Posizione	in basso, a sinistra, a destra
STMD - Descrizione	Fascio littorio

STM - STEMMI, EMBLEMI, MARCHI

STMC - Classe di appartenenza	timbro
STMQ - Qualificazione	di collezione
STMI - Identificazione	Raccolta Salce
STMP - Posizione	verso
STMD - Descrizione	Rettangolare. All'interno: RACCOLTA SALCE/ INV e numero 24484 riportato a penna
NSC - Notizie storico-critiche	L'opera di Goya raffigurata apparteneva alla raccolta d'arte del conte Alessandro Contini Bonacossi (1878-1955), donata allo Stato nel 1969 è passata alla Galleria degli Uffizi di Firenze dove recentemente è stata allestita in alcuni ambienti del complesso vasariano.

TU - CONDIZIONE GIURIDICA E VINCOLI

ACQ - ACQUISIZIONE

ACQT - Tipo acquisizione	donazione
ACQN - Nome	Nando Salce
ACQD - Data acquisizione	1962
ACQL - Luogo acquisizione	Treviso

CDG - CONDIZIONE GIURIDICA

CDGG - Indicazione generica	proprietà Stato
CDGS - Indicazione specifica	Soprintendenza BSAE VE BL PD e TV
CDGI - Indirizzo	Santa Croce 770 - Venezia

DO - FONTI E DOCUMENTI DI RIFERIMENTO

FTA - DOCUMENTAZIONE FOTOGRAFICA

FTAX - Genere	documentazione allegata
FTAP - Tipo	fotografia digitale (file)
FTAA - Autore	Santi, Maddalena
FTAD - Data	2013
FTAE - Ente proprietario	Soprintendenza BSAE VE BL PD e TV

FTAC - Collocazione	Archivio Fotografico SBSAE VE BL PD e TV
FTAN - Codice identificativo	24484_VE 32451
FTAF - Formato	TIFF
AD - ACCESSO AI DATI	
ADS - SPECIFICHE DI ACCESSO AI DATI	
ADSP - Profilo di accesso	1
ADSM - Motivazione	scheda contenente dati liberamente accessibili
CM - COMPILAZIONE	
CMP - COMPILAZIONE	
CMPD - Data	2013
CMPN - Nome	Torresan, Chiara
RSR - Referente scientifico	Mazza, Marta
RSR - Referente scientifico	Di Ruscio, Irene
FUR - Funzionario responsabile	Majoli, Luca
AN - ANNOTAZIONI	
OSS - Osservazioni	La fotolitografia, attaccata al cartoncino sul quale sono stampate le scritte, misura: altezza cm 10.5, larghezza cm 8.// La scritta con l'indicazione dei mesi in cui si svolge la manifestazione è stampata su un ritaglio di carta incollato al supporto.// La locandina presenta un foro sul margine superiore per appenderla a muro.