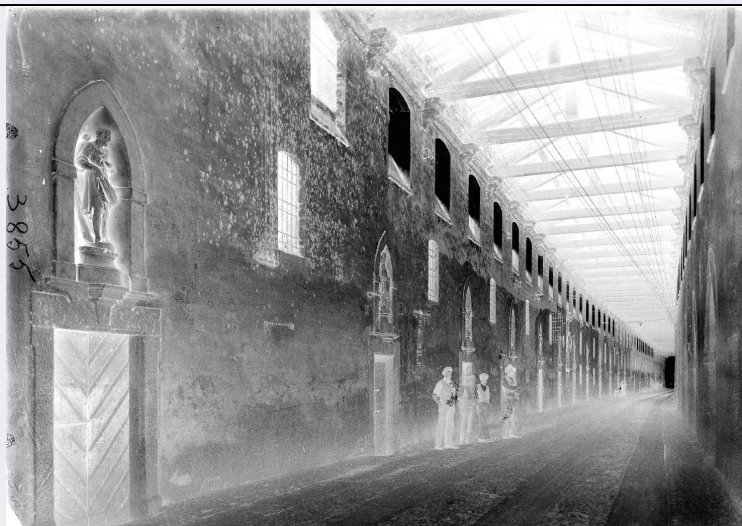


SCHEDA



CD - CODICI

| | |
|---------------------------------|----------|
| TSK - Tipo Scheda | F |
| LIR - Livello ricerca | I |
| NCT - CODICE UNIVOCO | |
| NCTR - Codice regione | 03 |
| NCTN - Numero catalogo generale | 03253084 |
| ESC - Ente schedatore | S74 |
| ECP - Ente competente | S74 |

OG - OGGETTO

OGT - OGGETTO

| | |
|---|----------|
| OGTD - Definizione dell'oggetto | negativo |
| OGTB - Natura biblioteconomica dell'oggetto | m |

QNT - QUANTITA'

| | |
|---------------------------------|---|
| QNTN - Numero oggetti /elementi | 1 |
|---------------------------------|---|

SG - SOGGETTO

SGT - SOGGETTO

| | |
|---------------------------------|--|
| SGTI - Identificazione | Lombardia - Mantova - Ponte dei Mulini |
| SGTI - Identificazione | Architettura - Ponti - Elementi architettonici |
| SGTI - Identificazione | Vedute urbane - Corsi d'acqua - Fiumi - Ponti - Mulini |
| SGTD - Indicazioni sul soggetto | Mantova - Ponte dei Mulini - Veduta interna animata |

SGL - TITOLO

| | |
|------------------------------|----------------------------|
| SGLA - Titolo attribuito | Mantova – Ponte dei Molini |
| SGLS - Specifiche del titolo | da inventario manoscritto |

LC - LOCALIZZAZIONE GEOGRAFICO-AMMINISTRATIVA

PVC - LOCALIZZAZIONE GEOGRAFICO-AMMINISTRATIVA ATTUALE

| | |
|-------------------------|-----------|
| PVCS - Stato | ITALIA |
| PVCR - Regione | Lombardia |
| PVCP - Provincia | BS |
| PVCC - Comune | Brescia |

LDC - COLLOCAZIONE SPECIFICA

| | |
|--------------------------------------|---|
| LDCT - Tipologia | palazzo |
| LDCN - Denominazione attuale | Palazzo Porro Schiaffinati, ex Chizzola |
| LDCU - Indirizzo | via Gezio Calini, 26 |
| LDCM - Denominazione raccolta | Archivio fotografico SBAP BS |

UB - UBICAZIONE E DATI PATRIMONIALI

UBF - UBICAZIONE FOTO

| | |
|---------------------|--------------|
| UBFP - Fondo | Fondo Lastre |
|---------------------|--------------|

INV - INVENTARIO

| | |
|--|-----------|
| INVN - Numero inventario generale | 3855 |
| INVD - Data inventariazione | 1920-1977 |

LA - ALTRE LOCALIZZAZIONI GEOGRAFICO-AMMINISTRATIVE

| | |
|-------------------------------------|----------------------|
| TCL - Tipo di localizzazione | luogo di provenienza |
|-------------------------------------|----------------------|

PRV - LOCALIZZAZIONE GEOGRAFICO-AMMINISTRATIVA

| | |
|-------------------------|--------|
| PRVS - Stato | ITALIA |
| PRVR - Regione | Veneto |
| PRVP - Provincia | VR |
| PRVC - Comune | Verona |

PRC - COLLOCAZIONE SPECIFICA

| | |
|--|------------------------------|
| PRCT - Tipologia architettonica | palazzo |
| PRCD - Denominazione | Palazzo Orti Manara |
| PRCM - Denominazione raccolta | Archivio fotografico SBAP VR |

PRD - DATA

| | |
|---------------------------|------|
| PRDU - Data uscita | 1967 |
|---------------------------|------|

LA - ALTRE LOCALIZZAZIONI GEOGRAFICO-AMMINISTRATIVE

| | |
|-------------------------------------|-------------------------|
| TCL - Tipo di localizzazione | collocazione successiva |
|-------------------------------------|-------------------------|

PRV - LOCALIZZAZIONE GEOGRAFICO-AMMINISTRATIVA

| | |
|-------------------------|--------|
| PRVS - Stato | ITALIA |
| PRVR - Regione | Veneto |
| PRVP - Provincia | VR |
| PRVC - Comune | Verona |

PRC - COLLOCAZIONE SPECIFICA

| | |
|--|----------|
| PRCT - Tipologia architettonica | convento |
| PRCC - Complesso | |

| | |
|--|---|
| monumentale di appartenenza | ex convento di San Fermo Maggiore |
| PRCM - Denominazione raccolta | Archivio fotografico SBAP VR |
| PRD - DATA | |
| PRDI - Data ingresso | 1967 |
| PRDU - Data uscita | 1977 |
| LR - LUOGO E DATA DELLA RIPRESA | |
| LRC - LOCALIZZAZIONE | |
| LRCS - Stato | ITALIA |
| LRCR - Regione | Lombardia |
| LRCP - Provincia | MN |
| LRCC - Comune | Mantova |
| LRD - Data | 1940 |
| DT - CRONOLOGIA | |
| DTZ - CRONOLOGIA GENERICA | |
| DTZG - Secolo | XX |
| DTS - CRONOLOGIA SPECIFICA | |
| DTSI - Da | 1940 |
| DTSV - Validità | ca |
| DTSF - A | 1940 |
| DTSL - Validità | ca |
| DTM - MOTIVAZIONE CRONOLOGIA | |
| DTMM - Motivazione | data |
| DTMS - Specifiche | presente nell'inventario manoscritto |
| DTM - MOTIVAZIONE CRONOLOGIA | |
| DTMM - Motivazione | analisi storica |
| DTMS - Specifiche | il ponte fu bombardato e distrutto durante la seconda guerra mondiale |
| AU - DEFINIZIONE CULTURALE | |
| AUF - AUTORE DELLA FOTOGRAFIA | |
| AUFN - Nome scelto (persona singola) | anonimo |
| AUFA - Dati anagrafici /estremi cronologici | attivo prima metà sec. XX |
| AUFR - Riferimento all'intervento | fotografo principale |
| MT - DATI TECNICI | |
| MTX - Indicazione di colore | BN |
| MTC - Materia e tecnica | gelatina bromuro d'argento/ vetro |
| MIS - MISURE | |
| MISO - Tipo misure | N.R. |
| MISU - Unità di misura | mm |
| FRM - Formato | 13 X 18 |
| CO - CONSERVAZIONE | |

STC - STATO DI CONSERVAZIONE

| | |
|--------------------------------------|--|
| STCC - Stato di conservazione | mediocre |
| STCS - Indicazioni specifiche | esteso specchio d'argento/ graffi/ ossidazione/ angolo inferiore destro mancante |

RS - RESTAURI**RST - RESTAURI**

| | |
|-----------------------------------|-------------|
| RSTD - Data | 2010 |
| RSTS - Situazione | completato |
| RSTE - Ente responsabile | SBAP BS |
| RSTN - Nome dell'operatore | La Fototeca |

DA - DATI ANALITICI**ISR - ISCRIZIONI**

| | |
|--------------------------------------|---|
| ISRC - Classe di appartenenza | documentaria |
| ISRS - Tecnica di scrittura | a inchiostro |
| ISRP - Posizione | margine sinistro, al centro, lato emulsione |
| ISRI - Trascrizione | 3855 |

ISR - ISCRIZIONI

| | |
|--------------------------------------|-----------------------------------|
| ISRC - Classe di appartenenza | documentaria |
| ISRS - Tecnica di scrittura | a inchiostro |
| ISRP - Posizione | in basso a destra, lato emulsione |
| ISRI - Trascrizione | 1174 |

NSC - Notizie storico-critiche

Il Ponte dei Mulini collegava in origine la città di Mantova al sobborgo del porto. Risalente al 1198, su progetto dell'ingegnere Alberto Pitentino, fu ricoperto nel 1250, ampliato con l'innalzamento della copertura lignea a metà del Cinquecento. In questa fase vennero anche creati dodici nicchioni contenenti statue degli apostoli, ben visibili nell'immagine in esame. Durante il conflitto mondiale il ponte fu oggetto di ripetuti attacchi aerei fino alla sua completa distruzione (14 luglio, 8 agosto 1944). La lastra presenta il ponte ancora perfettamente integro con le statue nelle nicchie che verranno tutte danneggiate e mutilate dall'azione bellica. Completano la ripresa alcune figure maschili in posa.

TU - CONDIZIONE GIURIDICA E VINCOLI**ACQ - ACQUISIZIONE**

| | |
|----------------------------------|---------------|
| ACQT - Tipo acquisizione | trasferimento |
| ACQN - Nome | SBAP VR |
| ACQD - Data acquisizione | 1977 |
| ACQL - Luogo acquisizione | BS/ Brescia |

CDG - CONDIZIONE GIURIDICA

| | |
|-------------------------------------|--|
| CDGG - Indicazione generica | proprietà Stato |
| CDGS - Indicazione specifica | Ministero per i Beni e le Attività Culturali SBAP BS |
| CDGI - Indirizzo | via Gezio Calini, 26 |

DO - FONTI E DOCUMENTI DI RIFERIMENTO

FTA - DOCUMENTAZIONE FOTOGRAFICA

| | |
|-------------------------------------|----------------------------|
| FTAX - Genere | documentazione allegata |
| FTAP - Tipo | fotografia digitale (file) |
| FTAN - Codice identificativo | 0003855N |
| FTAF - Formato | jpg |

FTA - DOCUMENTAZIONE FOTOGRAFICA

| | |
|-------------------------------------|----------------------------|
| FTAX - Genere | documentazione allegata |
| FTAP - Tipo | fotografia digitale (file) |
| FTAN - Codice identificativo | 00003855 |
| FTAT - Note | scansione in positivo |
| FTAF - Formato | jpg |

BIB - BIBLIOGRAFIA

| | |
|-----------------------------------|---------------------------|
| BIBX - Genere | bibliografia di confronto |
| BIBA - Autore | Bologni G./ Casamatti G. |
| BIBD - Anno di edizione | 2009 |
| BIBH - Sigla per citazione | 000208 |
| BIBN - V., pp., nn. | pp. 115-116 |

AD - ACCESSO AI DATI

ADS - SPECIFICHE DI ACCESSO AI DATI

| | |
|----------------------------------|--|
| ADSP - Profilo di accesso | 1 |
| ADSM - Motivazione | scheda contenente dati liberamente accessibili |

CM - COMPILAZIONE

CMP - COMPILAZIONE

| | |
|---------------------------------------|------------|
| CMPD - Data | 2013 |
| CMPN - Nome | Frisoni C. |
| FUR - Funzionario responsabile | Sala L. |
| FUR - Funzionario responsabile | Mori M. |