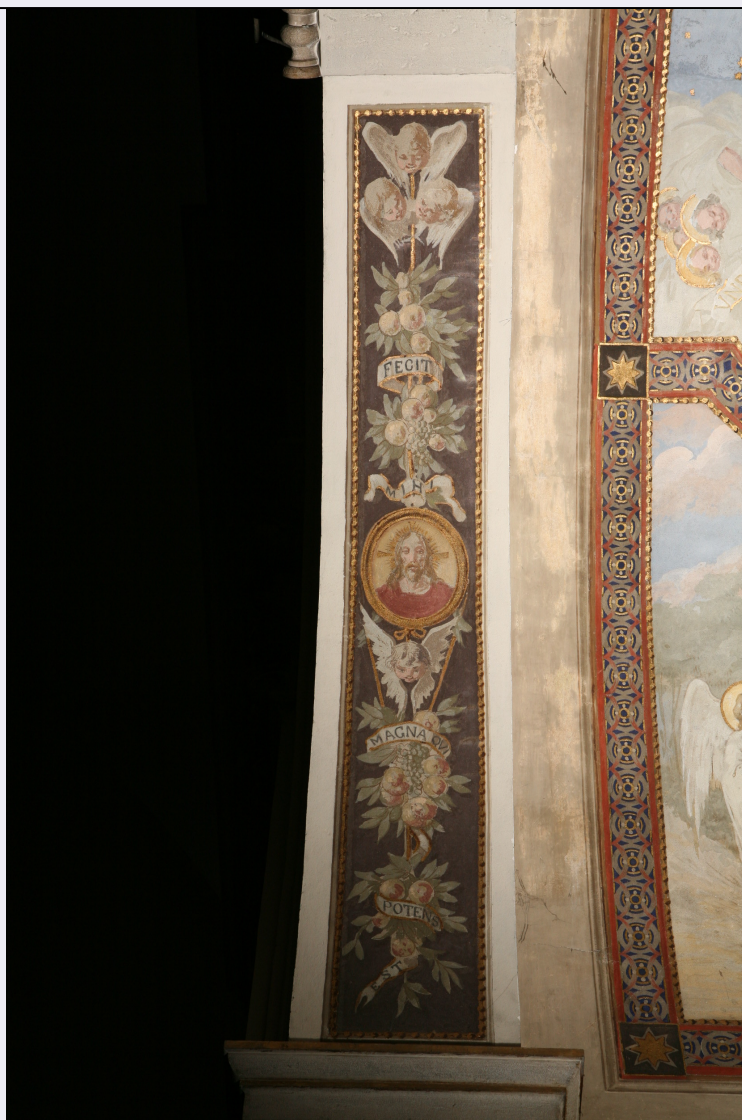


SCHEDA



CD - CODICI

TSK - Tipo Scheda	OA
LIR - Livello ricerca	P
NCT - CODICE UNIVOCO	
NCTR - Codice regione	05
NCTN - Numero catalogo generale	00677179
ESC - Ente schedatore	S162
ECP - Ente competente	S162

RV - RELAZIONI

RVE - STRUTTURA COMPLESSA

RVEL - Livello	6
RVER - Codice bene radice	0500677179

OG - OGGETTO

OGT - OGGETTO

OGTD - Definizione	dipinto
OGTV - Identificazione	elemento d'insieme

SGT - SOGGETTO

SGTI - Identificazione	cherubini con festoni vegetali e cartigli
SGTI - Identificazione	Gesù Cristo
SGTI - Identificazione	San Giovanni Battista

LC - LOCALIZZAZIONE GEOGRAFICO-AMMINISTRATIVA**PVC - LOCALIZZAZIONE GEOGRAFICO-AMMINISTRATIVA ATTUALE**

PVCS - Stato	ITALIA
PVCR - Regione	Veneto
PVCP - Provincia	VE
PVCC - Comune	Chioggia
PVE - Diocesi	CHIOGGIA

LDC - COLLOCAZIONE SPECIFICA**UB - UBICAZIONE E DATI PATRIMONIALI**

UBO - Ubicazione originaria	OR
------------------------------------	----

GP - GEOREFERENZIAZIONE TRAMITE PUNTO**GPD - DESCRIZIONE DEL PUNTO****GPDP - PUNTO****GPB - BASE DI RIFERIMENTO****DT - CRONOLOGIA****DTZ - CRONOLOGIA GENERICA**

DTZG - Secolo	sec. XX
DTZS - Frazione di secolo	primo quarto

DTS - CRONOLOGIA SPECIFICA

DTSI - Da	1912
DTSV - Validita'	ca
DTSF - A	1912
DTSL - Validita'	ca

DTM - Motivazione cronologia	bibliografia
-------------------------------------	--------------

DTM - Motivazione cronologia	documentazione
-------------------------------------	----------------

AU - DEFINIZIONE CULTURALE**AUT - AUTORE**

AUTS - Riferimento all'autore	attribuito
AUTM - Motivazione dell'attribuzione	analisi stilistica
AUTN - Nome scelto	Cherubini Giuseppe
AUTA - Dati anagrafici	1867/ 1960
AUTH - Sigla per citazione	A0001739
AAT - Altre attribuzioni	Cherubini Luigi

MT - DATI TECNICI

MTC - Materia e tecnica	intonaco/ pittura a fresco
--------------------------------	----------------------------

MIS - MISURE

MISU - Unita'	cm
MISL - Larghezza	40
MISN - Lunghezza	347

CO - CONSERVAZIONE**STC - STATO DI CONSERVAZIONE**

STCC - Stato di conservazione	discreto
-------------------------------	----------

DA - DATI ANALITICI**DES - DESCRIZIONE**

DESO - Indicazioni sull'oggetto	Decorazione pittorica a candelabra con festone vegetale accompagnato da teste di cherubini, cartigli e medaglioni figurati.
DESI - Codifica Iconclass	11 G 19 11 : 48 A 98 75 : 48 A 98 51
DESI - Codifica Iconclass	11 D 3
DESI - Codifica Iconclass	11 H (GIOVANNI BATTISTA)
DESS - Indicazioni sul soggetto	Cherubini con festone vegetale; cartigli.
DESS - Indicazioni sul soggetto	Cristo adulto.
DESS - Indicazioni sul soggetto	San Giovanni Battista.

ISR - ISCRIZIONI

ISRC - Classe di appartenenza	didascalica
ISRL - Lingua	latino
ISRS - Tecnica di scrittura	a pennello
ISRT - Tipo di caratteri	capitale
ISRP - Posizione	lungo il cartiglio
ISRI - Trascrizione	FECIT/ MINI/ MAGNA QVI/ POTENS/ EST// DEPOSVIT/ POTENTES/ ESALTAVIT/ (...)LES

ISR - ISCRIZIONI

ISRC - Classe di appartenenza	didascalica
ISRL - Lingua	latino
ISRS - Tecnica di scrittura	a pennello
ISRT - Tipo di caratteri	capitale
ISRP - Posizione	arcata destra sul vessillo retto da San Giovanni Battista
ISRI - Trascrizione	ECCE AGNVS

NSC - Notizie storico-critiche

Per analogia stilistica con gli altri affreschi del ciclo, l'opera è attribuita al pittore di origini anconetane Giuseppe Cherubini; nel Libro dei conti della Congregazione dell'Oratorio il pagamento per la "spesa per la decorazione della cappella della Visitazione" è registrato il 31 agosto del 1912.

TU - CONDIZIONE GIURIDICA E VINCOLI**CDG - CONDIZIONE GIURIDICA**

CDGG - Indicazione	
--------------------	--

generica

proprietà Stato

DO - FONTI E DOCUMENTI DI RIFERIMENTO

FTA - DOCUMENTAZIONE FOTOGRAFICA

FTAX - Genere	documentazione allegata
FTAP - Tipo	fotografia digitale (file)
FTAA - Autore	Saccomani, Stefano
FTAD - Data	2013
FTAE - Ente proprietario	S162
FTAN - Codice identificativo	PM VE 66325

FTA - DOCUMENTAZIONE FOTOGRAFICA

FTAX - Genere	documentazione allegata
FTAP - Tipo	fotografia digitale (file)
FTAA - Autore	Saccomani, Stefano
FTAD - Data	2013
FTAE - Ente proprietario	S162

BIB - BIBLIOGRAFIA

BIBX - Genere	bibliografia di confronto
BIBA - Autore	Tesserin G.
BIBD - Anno di edizione	1982
BIBH - Sigla per citazione	B0003010
BIBN - V., pp., nn.	p. 49

BIB - BIBLIOGRAFIA

BIBX - Genere	bibliografia di confronto
BIBA - Autore	Boscolo M.
BIBD - Anno di edizione	2007
BIBH - Sigla per citazione	B0003035
BIBN - V., pp., nn.	pp. 25-26

BIB - BIBLIOGRAFIA

BIBX - Genere	bibliografia di corredo
BIBA - Autore	Dizionario enciclopedico
BIBD - Anno di edizione	1972-1983
BIBH - Sigla per citazione	B0003024
BIBN - V., pp., nn.	3, p. 19

BIB - BIBLIOGRAFIA

BIBX - Genere	bibliografia di corredo
BIBA - Autore	Pittura in Italia
BIBD - Anno di edizione	1992
BIBH - Sigla per citazione	B0003036
BIBN - V., pp., nn.	pp. 818-819

BIB - BIBLIOGRAFIA

BIBX - Genere	bibliografia di corredo
BIBA - Autore	Giuseppe Cherubini

BIBD - Anno di edizione	2000
BIBH - Sigla per citazione	B0003037
AD - ACCESSO AI DATI	
ADS - SPECIFICHE DI ACCESSO AI DATI	
ADSP - Profilo di accesso	2
ADSM - Motivazione	scheda di bene non adeguatamente sorvegliabile
CM - COMPILAZIONE	
CMP - COMPILAZIONE	
CMPD - Data	2013
CMPN - Nome	Masiero, Elisa
FUR - Funzionario responsabile	Boscolo Marchi, Marta