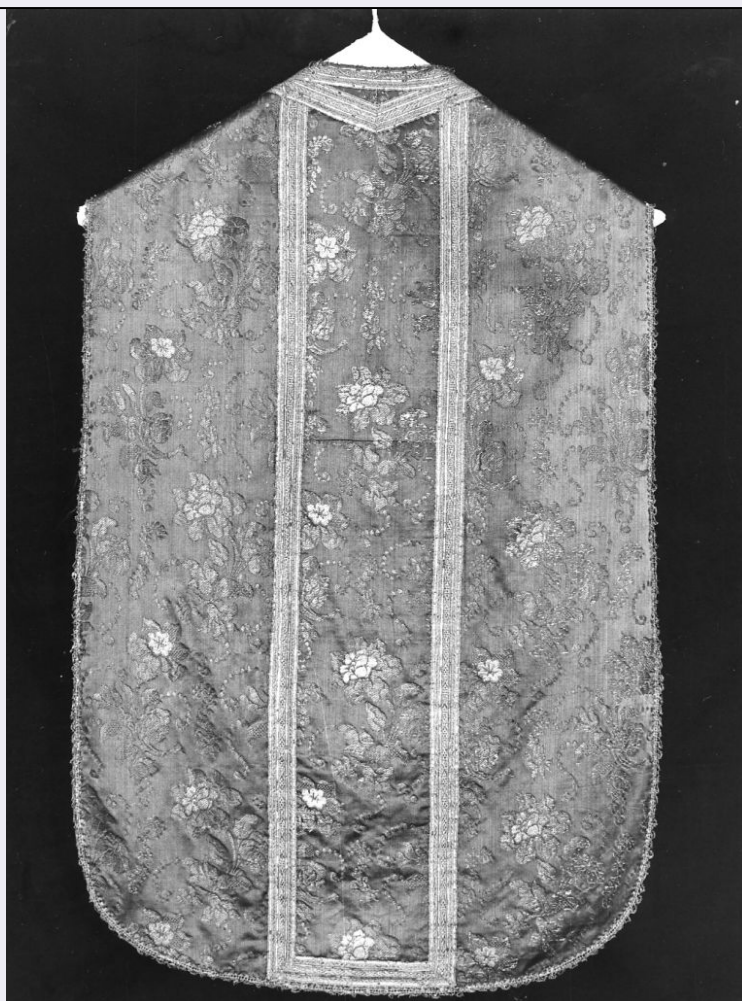


SCHEDA



CD - CODICI

TSK - Tipo Scheda OA

LIR - Livello ricerca C

NCT - CODICE UNIVOCO

NCTR - Codice regione 09

NCTN - Numero catalogo
generale 00281212

ESC - Ente schedatore S156

ECP - Ente competente S156

RV - RELAZIONI

RVE - STRUTTURA COMPLESSA

RVEL - Livello 2

RVER - Codice bene radice 0900281212

OG - OGGETTO

OGT - OGGETTO

OGTD - Definizione dipinto

OGTP - Posizione spicchio della cupola

SGT - SOGGETTO

SGTI - Identificazione terziaria domenicana sogna l'assunzione di Sant'Antonino Pierozzi

LC - LOCALIZZAZIONE GEOGRAFICO-AMMINISTRATIVA

PVC - LOCALIZZAZIONE GEOGRAFICO-AMMINISTRATIVA ATTUALE	
PVCS - Stato	Italia
PVCR - Regione	Toscana
PVCP - Provincia	FI
PVCC - Comune	Firenze
LDC - COLLOCAZIONE SPECIFICA	
UB - UBICAZIONE E DATI PATRIMONIALI	
UBO - Ubicazione originaria	OR
DT - CRONOLOGIA	
DTZ - CRONOLOGIA GENERICA	
DTZG - Secolo	sec. XVI
DTS - CRONOLOGIA SPECIFICA	
DTSI - Da	1582
DTSF - A	1588
DTM - Motivazione cronologia	data
DTM - Motivazione cronologia	bibliografia
DTM - Motivazione cronologia	documentazione
AU - DEFINIZIONE CULTURALE	
AUT - AUTORE	
AUTS - Riferimento all'autore	e aiuti
AUTM - Motivazione dell'attribuzione	firma
AUTN - Nome scelto	Allori Alessandro
AUTA - Dati anagrafici	1535/ 1607
AUTH - Sigla per citazione	00000016
AAT - Altre attribuzioni	Poccetti Bernardino
AAT - Altre attribuzioni	Allori Alessandro/ Poccetti Bernardino
MT - DATI TECNICI	
MTC - Materia e tecnica	intonaco/ pittura a fresco
MIS - MISURE	
MISU - Unita'	cm
MISR - Mancanza	MNR
FRM - Formato	triangolare
CO - CONSERVAZIONE	
STC - STATO DI CONSERVAZIONE	
STCC - Stato di conservazione	buono
DA - DATI ANALITICI	
DES - DESCRIZIONE	
DESO - Indicazioni sull'oggetto	spicchio della volta incorniciato da fasce decorative
DESI - Codifica Iconclass	NR (recupero pregresso)

DESS - Indicazioni sul soggetto	Soggetti sacri. Personaggi: San Sebastiano; Sant'Antonino Pierozzi; Santo Stefano; San Domenico; Dio Padre; San Zanobi; San Tommaso d'Aquino. Figure maschili: Santo monaco in tonaca bianca; Santo barbuto. Figure femminili: Santa regina. Figure: angeli. Abbigliamento: all'antica; contemporaneo. Oggetti: corona; libro. Simboli: nuvole. Attributi: (Sant'Antonino) abito domenicano; mitria vescovile. Attributi: (San Domenico) abito domenicano;libro; giglio. Attributi: (San Sebastiano) frecce. Attributi: (Santo Stefano) dalmatica; palma del martirio; sasso. Attributi: (San Tommaso d'Aquino) abito domenicano; penna; libro; sole raggiato. Attributi: (San Zanobi) piviale; mitria vescovile; giglio; pastorale.
ISR - ISCRIZIONI	
ISRC - Classe di appartenenza	sacra
ISRL - Lingua	latino
ISRS - Tecnica di scrittura	a pennello
ISRT - Tipo di caratteri	capitale
ISRP - Posizione	in basso entro cartella
ISRI - Trascrizione	IN SANCTORUM CIVIUM NUM A DEO COOPTATUM / ESSE MENS DIVINITUS ILLUSTRATA CERNIT
ISR - ISCRIZIONI	
ISRC - Classe di appartenenza	documentaria
ISRS - Tecnica di scrittura	a pennello
ISRT - Tipo di caratteri	capitale
ISRP - Posizione	in basso a destra
ISRI - Trascrizione	A DIO GLORIA / ALESSANDRO B / RONZINO AL / LORI FACEVA
TU - CONDIZIONE GIURIDICA E VINCOLI	
ACQ - ACQUISIZIONE	
ACQT - Tipo acquisizione	soppressione
ACQD - Data acquisizione	1808
CDG - CONDIZIONE GIURIDICA	
CDGG - Indicazione generica	proprietà Stato
DO - FONTI E DOCUMENTI DI RIFERIMENTO	
FTA - DOCUMENTAZIONE FOTOGRAFICA	
FTAX - Genere	documentazione esistente
FTAP - Tipo	fotografia b/n
FTAN - Codice identificativo	SBAS FI 25921
FTA - DOCUMENTAZIONE FOTOGRAFICA	
FTAX - Genere	documentazione allegata
FTAP - Tipo	diapositiva colore
AD - ACCESSO AI DATI	
ADS - SPECIFICHE DI ACCESSO AI DATI	
ADSP - Profilo di accesso	3

ADSM - Motivazione	scheda di bene non adeguatamente sorvegliabile
CM - COMPILAZIONE	
CMP - COMPILAZIONE	
CMPD - Data	1989
CMPN - Nome	Goldenberg L.
FUR - Funzionario responsabile	Damiani G.
AGG - AGGIORNAMENTO - REVISIONE	
AGGD - Data	2006
AGGN - Nome	ARTPAST/ Querci R.
AGGF - Funzionario responsabile	NR (recupero pregresso)
AGG - AGGIORNAMENTO - REVISIONE	
AGGD - Data	2010
AGGN - Nome	Romagnoli G.
AGGF - Funzionario responsabile	Teodori B.
AGGF - Funzionario responsabile	Sframeli M.