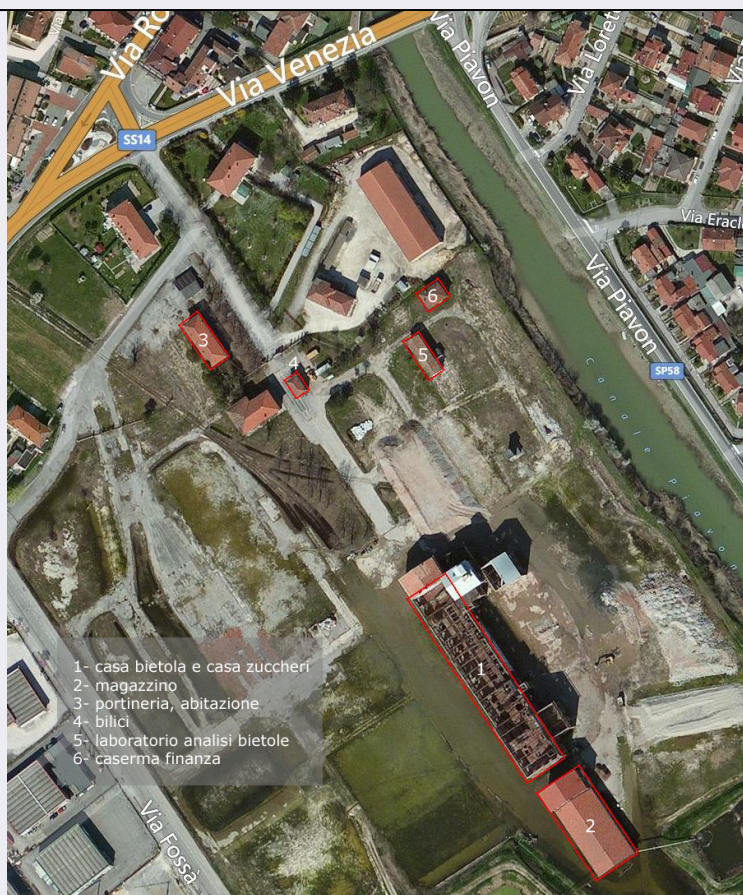


SCHEDA



CD - CODICI

TSK - Tipo scheda	A
LIR - Livello ricerca	I
NCT - CODICE UNIVOCO	
NCTR - Codice regione	05
NCTN - Numero catalogo generale	00364724
ESC - Ente schedatore	S75
ECP - Ente competente	S75

OG - OGGETTO

OGT - OGGETTO

OGTD - Definizione tipologica	zuccherificio
OGTN - Denominazione	Ex Zuccherificio "Eridania"

LC - LOCALIZZAZIONE GEOGRAFICO-AMMINISTRATIVA

PVC - LOCALIZZAZIONE GEOGRAFICO-AMMINISTRATIVA

PVCS - Stato	ITALIA
PVCR - Regione	Veneto
PVCP - Provincia	VE
PVCC - Comune	Ceggia
PVCI - Indirizzo	Strada statale n.14 "Triestina"

CS - LOCALIZZAZIONE CATASTALE

CTL - Tipo di localizzazione	localizzazione fisica
CTS - LOCALIZZAZIONE CATASTALE	
CTSC - Comune	Ceggia
CTSF - Foglio/Data	1
CTSN - Particelle	81-87-235-664(parte)-635-662 F.2, Mapp.34
GA - GEOREFERENZIAZIONE TRAMITE AREA	
GAI - Identificativo area	2
GAL - Tipo di localizzazione	localizzazione fisica
GAD - DESCRIZIONE DEL POLIGONO	
GADP - PUNTO DEL POLIGONO	
GADPX - Coordinata X	12.6356
GADPY - Coordinata Y	45.6827
GADP - PUNTO DEL POLIGONO	
GADPX - Coordinata X	12.6344
GADPY - Coordinata Y	45.68131
GADP - PUNTO DEL POLIGONO	
GADPX - Coordinata X	12.637778541
GADPY - Coordinata Y	45.67758688
GADP - PUNTO DEL POLIGONO	
GADPX - Coordinata X	12.6406
GADPY - Coordinata Y	45.67703
GADP - PUNTO DEL POLIGONO	
GADPX - Coordinata X	12.6419
GADPY - Coordinata Y	45.6779
GADP - PUNTO DEL POLIGONO	
GADPX - Coordinata X	12.6373
GADPY - Coordinata Y	45.68265
GADP - PUNTO DEL POLIGONO	
GADPX - Coordinata X	12.6361
GADPY - Coordinata Y	45.68218
GADP - PUNTO DEL POLIGONO	
GADPX - Coordinata X	12.6356
GADPY - Coordinata Y	45.6827
GAM - Metodo di georeferenziazione	perimetrazione esatta
GAT - Tecnica di georeferenziazione	rilievo da foto aerea senza sopralluogo
GAP - Proiezione e Sistema di riferimento	WGS84
GAB - BASE DI RIFERIMENTO	
GABB - Descrizione sintetica	ICCD1004366_OI.ORTOI
GABT - Data	21-10-2013

GABO - Note(665309) -ORTOFOTO 2006- (http://wms.pcn.minambiente.it/ogc?map=/ms_ogc/WMS_v1.3/raster/ortofoto_colore_06.map) -OI. ORTOIMMAGINICOLORE.2006**AU - DEFINIZIONE CULTURALE****ATB - AMBITO CULTURALE****ATBR - Riferimento all'intervento**

costruzione

ATBD - Denominazione

architettura industriale inizio '900

ATBM - Fonte dell'attribuzione

fonte archivistica

RE - NOTIZIE STORICHE**REN - NOTIZIA****RENR - Riferimento**

intero bene

RENN - Notizia

Lo stabilimento viene realizzato nel 1929 e viene dismesso nel 2001.

RENF - Fonte

A 1

REL - CRONOLOGIA, ESTREMO REMOTO**RELS - Secolo**

XX

RELI - Data

1929

REV - CRONOLOGIA, ESTREMO RECENTE**REVS - Secolo**

XXI

REVI - Data

2001

TU - CONDIZIONE GIURIDICA E VINCOLI**CDG - CONDIZIONE GIURIDICA****CDGG - Indicazione generica**

proprietà privata

NVC - PROVVEDIMENTI DI TUTELA**NVCT - Tipo provvedimento**

DLgs n. 42/2004, art.10

DO - FONTI E DOCUMENTI DI RIFERIMENTO**FTA - DOCUMENTAZIONE FOTOGRAFICA****FTAX - Genere**

documentazione allegata

FTAP - Tipo

fotografia digitale (file)

FTAN - Codice identificativo

00364724_0

FTAT - Note

Mappa degli edifici interessati dal vincolo

FTA - DOCUMENTAZIONE FOTOGRAFICA**FTAX - Genere**

documentazione allegata

FTAP - Tipo

fotografia digitale (file)

FTAN - Codice identificativo

00364724_1

FTAT - Note

Vista dell'edificio principale

FNT - FONTI E DOCUMENTI**FNTP - Tipo**

copia del provvedimento di tutela

FNTT - Denominazione

decreto di tutela

FNTD - Data

28/09/2006

FNTN - Nome archivio

SBAP - VEBPT

FNTS - Posizione

A 1

FNTI - Codice identificativo	00364724-a
-------------------------------------	------------

AD - ACCESSO AI DATI

ADS - SPECIFICHE DI ACCESSO AI DATI

ADSP - Profilo di accesso	1
----------------------------------	---

ADSM - Motivazione	scheda contenente dati liberamente accessibili
---------------------------	--

CM - COMPILAZIONE

CMP - COMPILAZIONE

CMPD - Data	2013
--------------------	------

CMPN - Nome	Granata Stefano
--------------------	-----------------

FUR - Funzionario responsabile	Costanzo Guglielmo
---------------------------------------	--------------------