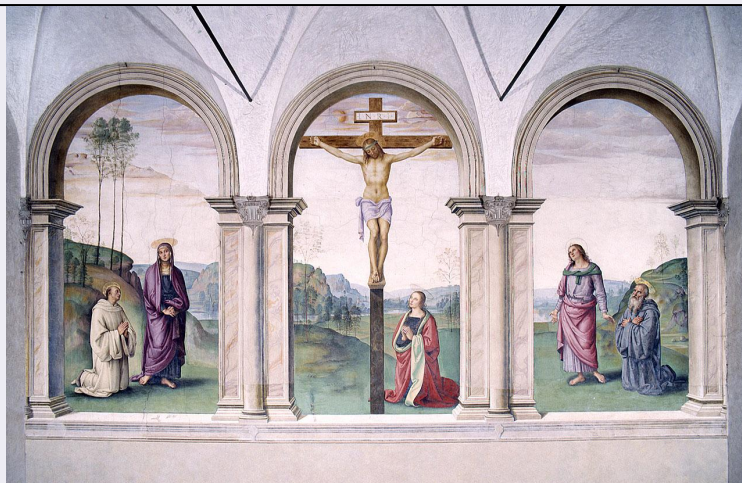


SCHEDA



CD - CODICI

TSK - Tipo Scheda	OA
LIR - Livello ricerca	C
NCT - CODICE UNIVOCO	
NCTR - Codice regione	09
NCTN - Numero catalogo generale	00283999
ESC - Ente schedatore	S156
ECP - Ente competente	S156

OG - OGGETTO

OGT - OGGETTO	
OGTD - Definizione	dipinto
SGT - SOGGETTO	
SGTI - Identificazione	Cristo crocifisso, santi

LC - LOCALIZZAZIONE GEOGRAFICO-AMMINISTRATIVA

PVC - LOCALIZZAZIONE GEOGRAFICO-AMMINISTRATIVA ATTUALE

PVCS - Stato	Italia
PVCR - Regione	Toscana
PVCP - Provincia	FI
PVCC - Comune	Firenze

LDC - COLLOCAZIONE SPECIFICA

LDCT - Tipologia	monastero
LDCQ - Qualificazione	cistercense
LDCN - Denominazione	Monastero di S. Maria Maddalena de' Pazzi
LDCC - Complesso monumentale di appartenenza	Chiesa e Monastero di S. Maria Maddalena de' Pazzi
LDCU - Denominazione spazio viabilistico	Borgo Pinti, 58
LDCS - Specifiche	sala capitolare, parete di fondo

UB - UBICAZIONE E DATI PATRIMONIALI

UBO - Ubicazione originaria	OR
------------------------------------	----

DT - CRONOLOGIA

DTZ - CRONOLOGIA GENERICA

DTZG - Secolo	sec. XV
----------------------	---------

DTS - CRONOLOGIA SPECIFICA

DTSI - Da	1492
------------------	------

DTSF - A	1496
-----------------	------

DTM - Motivazione cronologia	documentazione
-------------------------------------	----------------

AU - DEFINIZIONE CULTURALE

AUT - AUTORE

AUTM - Motivazione dell'attribuzione	documentazione
---	----------------

AUTN - Nome scelto	Vannucci Pietro detto Perugino
---------------------------	--------------------------------

AUTA - Dati anagrafici	1450 ca./ 1524
-------------------------------	----------------

AUTH - Sigla per citazione	00000829
-----------------------------------	----------

CMM - COMMITTENZA

CMMN - Nome	Pucci Dionigi
--------------------	---------------

CMMN - Nome	Pucci Gambacorta Giovanna
--------------------	---------------------------

CMMD - Data	1493
--------------------	------

CMMC - Circostanza	affresatura della sala Capitolare
---------------------------	-----------------------------------

CMMF - Fonte	documentazione
---------------------	----------------

MT - DATI TECNICI

MTC - Materia e tecnica	intonaco/ pittura a fresco
--------------------------------	----------------------------

MIS - MISURE

MISU - Unita'	cm
----------------------	----

MISA - Altezza	440
-----------------------	-----

MISL - Larghezza	820
-------------------------	-----

CO - CONSERVAZIONE

STC - STATO DI CONSERVAZIONE

STCC - Stato di conservazione	buono
--------------------------------------	-------

STCS - Indicazioni specifiche	crepe, presenze di sali nella parte basse
--------------------------------------	---

RS - RESTAURI

RST - RESTAURI

RSTD - Data	1967
--------------------	------

DA - DATI ANALITICI

DES - DESCRIZIONE

DESO - Indicazioni sull'oggetto	Affresco tripartito in arcate.
--	--------------------------------

DESI - Codifica Iconclass	NR (recupero pregresso)
----------------------------------	-------------------------

DESS - Indicazioni sul	Personaggi: San Bernardo; Madonna; Cristo; Santa Maria Maddalena; San Giovanni evangelista; San Benedetto. Abbigliamento: all'antica. Abbigliamento religioso: saio. Simboli della passione: croce; chiodi;
-------------------------------	---

soggetto	corone di spine. Paesaggi: colline; montagne; fiume; veduta di città; cielo. Architetture: arcate; base; pilastri; semicolonne; capitelli; arco centinato. Oggetti: scudo araldico. Vegetali: alberi; prato.
ISR - ISCRIZIONI	
ISRC - Classe di appartenenza	sacra
ISRL - Lingua	latino
ISRS - Tecnica di scrittura	a pennello
ISRT - Tipo di caratteri	lettere capitali
ISRP - Posizione	entro cartella al sommo della croce
ISRI - Trascrizione	I(ESUS) N(AZARENUS) R(EX) I(UDEORUM)
NSC - Notizie storico-critiche	Don Antonio Brilli riferisce che l'affresco venne commissionato il 20 novembre 1493, da Dionigi e Giovanna Pucci, devoti della chiesa e che fu terminato il 20 aprile 1496 da "Mastro Piero della Pieve a Chastello perugino" che ricevette in pagamento 55 ducati d'oro. Ricordato dalle fonti cinquecentesche, se ne perde poi memoria quando il convento nel 1628, passa alle monache carmelitane di S. Maria degli Angeli e diviene di clausura. A partire del 1867, quando le monache abbandonarono il convento, si ebbe la piena riscoperta critica dell'affresco. La scelta dei Santi Benedetto e Bernardo, appartenenti all'ordine benedettino, affrescati ai lati della Crocifissione è motivata dall'ubicazione del dipinto in un convento appartenente all'ordine cistercense.
TU - CONDIZIONE GIURIDICA E VINCOLI	
ACQ - ACQUISIZIONE	
ACQT - Tipo acquisizione	soppressione
ACQN - Nome	Stato italiano
ACQD - Data acquisizione	1866
ACQL - Luogo acquisizione	FI/ Firenze
CDG - CONDIZIONE GIURIDICA	
CDGG - Indicazione generica	proprietà Stato
CDGS - Indicazione specifica	Ministero per i Beni e le Attività Culturali
DO - FONTI E DOCUMENTI DI RIFERIMENTO	
FTA - DOCUMENTAZIONE FOTOGRAFICA	
FTAX - Genere	documentazione esistente
FTAP - Tipo	fotografia b/n
FTAN - Codice identificativo	SBAS FI 134830
FTAT - Note	particolare prima del restauro
FTA - DOCUMENTAZIONE FOTOGRAFICA	
FTAX - Genere	documentazione esistente
FTAP - Tipo	fotografia b/n
FTAN - Codice identificativo	SBAS FI 134821
FTAT - Note	intero prima del restauro
FTA - DOCUMENTAZIONE FOTOGRAFICA	
FTAX - Genere	documentazione esistente

FTAP - Tipo	fotografia b/n
FTAN - Codice identificativo	SBAS FI 50119
FTAT - Note	intero
FTA - DOCUMENTAZIONE FOTOGRAFICA	
FTAX - Genere	documentazione esistente
FTAP - Tipo	fotografia b/n
FTAN - Codice identificativo	SBAS FI 53124
FTAT - Note	particolare
FTA - DOCUMENTAZIONE FOTOGRAFICA	
FTAX - Genere	documentazione esistente
FTAP - Tipo	fotografia b/n
FTAN - Codice identificativo	SBAS FI 53125
FTAT - Note	particolare
FTA - DOCUMENTAZIONE FOTOGRAFICA	
FTAX - Genere	documentazione esistente
FTAP - Tipo	fotografia b/n
FTAN - Codice identificativo	SBAS FI 53126
FTAT - Note	particolare
FTA - DOCUMENTAZIONE FOTOGRAFICA	
FTAX - Genere	documentazione allegata
FTAP - Tipo	diapositiva colore
FTAN - Codice identificativo	ex art. 15, 13643
FTA - DOCUMENTAZIONE FOTOGRAFICA	
FTAX - Genere	documentazione allegata
FTAP - Tipo	diapositiva colore
FTAN - Codice identificativo	ex art. 15, 13643.4
FTA - DOCUMENTAZIONE FOTOGRAFICA	
FTAX - Genere	documentazione allegata
FTAP - Tipo	diapositiva colore
FTAN - Codice identificativo	ex art. 15, 13643.3
FTA - DOCUMENTAZIONE FOTOGRAFICA	
FTAX - Genere	documentazione allegata
FTAP - Tipo	diapositiva colore
FTAN - Codice identificativo	ex art. 15, 13643.2
FTA - DOCUMENTAZIONE FOTOGRAFICA	
FTAX - Genere	documentazione allegata
FTAP - Tipo	diapositiva colore
FTAN - Codice identificativo	ex art. 15, 13643.1
FNT - FONTI E DOCUMENTI	
FNTP - Tipo	libro di memorie
FNTA - Autore	Brilli Antonio
FNTT - Denominazione	Libro dei benefattori del monasterio di Cestello in Pinti

FNTD - Data	fine sec. XV
FNTF - Foglio/Carta	c. 17r (1493)
FNTN - Nome archivio	Firenze, Archivio di Stato
FNTS - Posizione	Compagnie Religiose soppr
FNTI - Codice identificativo	Giulia9
FNT - FONTI E DOCUMENTI	
FNTP - Tipo	libro di memorie
FNTA - Autore	Signorini I.
FNTT - Denominazione	Memorie del Monasterio di Settimo
FNTD - Data	sec. XVII
FNTF - Foglio/Carta	c. 61v
FNTN - Nome archivio	Firenze, Archivio di Stato
FNTS - Posizione	Compagnie religiose soppr
FNTI - Codice identificativo	NR (recupero pregresso)
BIB - BIBLIOGRAFIA	
BIBX - Genere	bibliografia specifica
BIBA - Autore	Borghini R.
BIBD - Anno di edizione	1584
BIBH - Sigla per citazione	00003240
BIBN - V., pp., nn.	p. 163
BIB - BIBLIOGRAFIA	
BIBX - Genere	bibliografia specifica
BIBA - Autore	Rumohr R. von
BIBD - Anno di edizione	1827
BIBH - Sigla per citazione	00003259
BIBN - V., pp., nn.	v. II pp. 343-344
BIB - BIBLIOGRAFIA	
BIBX - Genere	bibliografia specifica
BIBA - Autore	Vasari G.
BIBD - Anno di edizione	1878-1885
BIBH - Sigla per citazione	00000606
BIBN - V., pp., nn.	v. III p. 584
BIB - BIBLIOGRAFIA	
BIBX - Genere	bibliografia specifica
BIBA - Autore	Medici U.
BIBD - Anno di edizione	1880
BIBH - Sigla per citazione	00004290
BIBN - V., pp., nn.	pp. 33-34
BIB - BIBLIOGRAFIA	
BIBX - Genere	bibliografia specifica
BIBA - Autore	Kirchen Florenz
BIBD - Anno di edizione	1940-1954

BIBH - Sigla per citazione	00000807
BIBN - V., pp., nn.	v. IV p. 100
BIB - BIBLIOGRAFIA	
BIBX - Genere	bibliografia specifica
BIBA - Autore	Gamba C.
BIBD - Anno di edizione	1949
BIBH - Sigla per citazione	00004349
BIBN - V., pp., nn.	p. XXXIV
BIB - BIBLIOGRAFIA	
BIBX - Genere	bibliografia specifica
BIBA - Autore	Venturi L./ Caradente G.
BIBD - Anno di edizione	1955
BIBH - Sigla per citazione	00004348
BIBN - V., pp., nn.	pp. 16-17
BIB - BIBLIOGRAFIA	
BIBX - Genere	bibliografia specifica
BIBA - Autore	Camesasca E.
BIBD - Anno di edizione	1969
BIBH - Sigla per citazione	00003722
BIBN - V., pp., nn.	p. 94
BIB - BIBLIOGRAFIA	
BIBX - Genere	bibliografia specifica
BIBA - Autore	Luchs A.
BIBD - Anno di edizione	1977
BIBH - Sigla per citazione	00003715
BIBN - V., pp., nn.	pp. 109-110
BIB - BIBLIOGRAFIA	
BIBX - Genere	bibliografia specifica
BIBA - Autore	Scarpellini P.
BIBD - Anno di edizione	1984
BIBH - Sigla per citazione	00003206
BIBN - V., pp., nn.	p. 90-91 n. 68
BIBI - V., tavv., figg.	ff. 105-109
BIB - BIBLIOGRAFIA	
BIBX - Genere	bibliografia specifica
BIBA - Autore	Todini F.
BIBD - Anno di edizione	1990
BIBH - Sigla per citazione	00004302
BIBN - V., pp., nn.	pp. 118-119
AD - ACCESSO AI DATI	
ADS - SPECIFICHE DI ACCESSO AI DATI	
ADSP - Profilo di accesso	1

ADSM - Motivazione	scheda contenente dati liberamente accessibili
CM - COMPILAZIONE	
CMP - COMPILAZIONE	
CMPD - Data	1988
CMPN - Nome	Rousseau B.
FUR - Funzionario responsabile	Damiani G.
AGG - AGGIORNAMENTO - REVISIONE	
AGGD - Data	2006
AGGN - Nome	ARTPAST/ Querci R.
AGGF - Funzionario responsabile	Brunori L.
AGG - AGGIORNAMENTO - REVISIONE	
AGGD - Data	2011
AGGN - Nome	Rousseau B.
AGGF - Funzionario responsabile	Sframeli M.
AGGF - Funzionario responsabile	Teodori B.