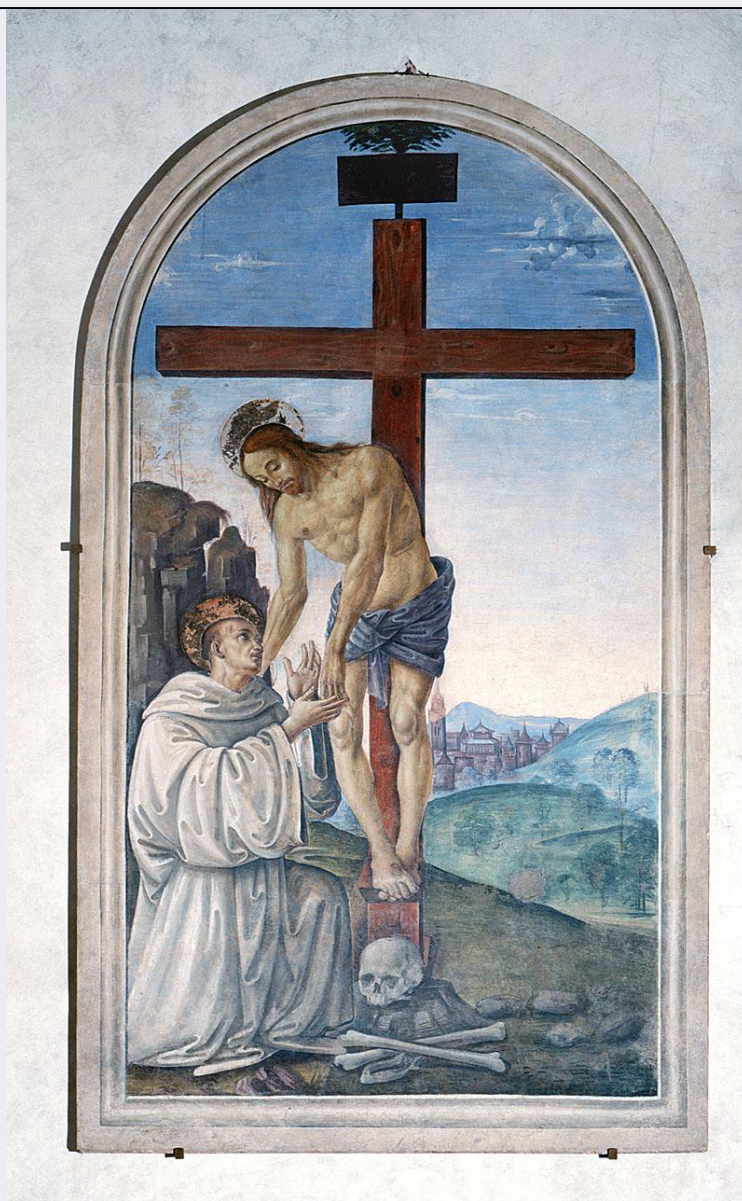


SCHEDA



CD - CODICI

TSK - Tipo Scheda OA

LIR - Livello ricerca C

NCT - CODICE UNIVOCO

NCTR - Codice regione 09

NCTN - Numero catalogo generale 00284261

ESC - Ente schedatore S156

ECP - Ente competente S156

RV - RELAZIONI

ROZ - Altre relazioni 0900284261

OG - OGGETTO

OGT - OGGETTO

OGTD - Definizione dipinto

SGT - SOGGETTO

SGTI - Identificazione San Bernardo abbraccia Cristo crocifisso

LC - LOCALIZZAZIONE GEOGRAFICO-AMMINISTRATIVA**PVC - LOCALIZZAZIONE GEOGRAFICO-AMMINISTRATIVA ATTUALE**

| | |
|-------------------------|---------|
| PVCS - Stato | Italia |
| PVCR - Regione | Toscana |
| PVCP - Provincia | FI |
| PVCC - Comune | Firenze |

LDC - COLLOCAZIONE SPECIFICA

| | |
|---|--|
| LDCT - Tipologia | monastero |
| LDCQ - Qualificazione | cistercense |
| LDCN - Denominazione | Monastero di S. Maria Maddalena de' Pazzi |
| LDCC - Complesso monumentale di appartenenza | Chiesa e Monastero di S. Maria Maddalena de' Pazzi |
| LDCU - Denominazione spazio viabilistico | Borgo Pinti, 58 |
| LDCS - Specifiche | sala capitolare, parete a sinistra |

UB - UBICAZIONE E DATI PATRIMONIALI

| | |
|------------------------------------|----|
| UBO - Ubicazione originaria | OR |
|------------------------------------|----|

DT - CRONOLOGIA**DTZ - CRONOLOGIA GENERICA**

| | |
|----------------------|---------|
| DTZG - Secolo | sec. XV |
|----------------------|---------|

DTS - CRONOLOGIA SPECIFICA

| | |
|-------------------------|------|
| DTSI - Da | 1490 |
| DTSV - Validita' | ca |
| DTSF - A | 1499 |
| DTSL - Validita' | ca |

| | |
|-------------------------------------|--------------|
| DTM - Motivazione cronologia | bibliografia |
|-------------------------------------|--------------|

AU - DEFINIZIONE CULTURALE**AUT - AUTORE**

| | |
|---|---------------------|
| AUTS - Riferimento all'autore | attribuito |
| AUTM - Motivazione dell'attribuzione | bibliografia |
| AUTN - Nome scelto | Botticini Francesco |
| AUTA - Dati anagrafici | 1446/ 1498 |
| AUTH - Sigla per citazione | 00000179 |
| AAT - Altre attribuzioni | artista peruginesco |
| AAT - Altre attribuzioni | Sperandio dipintore |
| AAT - Altre attribuzioni | Perugino |

MT - DATI TECNICI

| | |
|--------------------------------|----------------------------|
| MTC - Materia e tecnica | intonaco/ pittura a fresco |
|--------------------------------|----------------------------|

MIS - MISURE

| | |
|-----------------------|-----|
| MISU - Unita' | cm |
| MISA - Altezza | 247 |

| | |
|--|--|
| MISL - Larghezza | 140 |
| FRM - Formato | centinato |
| CO - CONSERVAZIONE | |
| STC - STATO DI CONSERVAZIONE | |
| STCC - Stato di conservazione | buono |
| STCS - Indicazioni specifiche | stuccato, ritocchi, impoverimenti del colore dovuti a strappo |
| RS - RESTAURI | |
| RST - RESTAURI | |
| RSTD - Data | 1967 |
| RSTE - Ente responsabile | SBAS FI |
| DA - DATI ANALITICI | |
| DES - DESCRIZIONE | |
| DESO - Indicazioni sull'oggetto | NR (recupero pregresso) |
| DESI - Codifica Iconclass | NR (recupero pregresso) |
| DESS - Indicazioni sul soggetto | Personaggi: San Bernardo; Cristo. Abbigliamento: all'antica. Abbigliamento religioso: saio. Oggetti: croce. Paesaggi: rocce; colline; veduta di città. Architetture: edifici. Vegetali: alberi; prato. Simboli: (redenzione) teschio; ossa; Golgota; Albero della Vita. Decorazioni: cornici modanate. |
| NSC - Notizie storico-critiche | La Padoa Rizzo sulla scorta di confronti stilistici propone come autore dell'affresco il Botticini dell'ultimo decennio del '400, scartando la precedente attribuzione ad un artista peruginesco dei primi anni del XVI secolo. Quest'ipotesi è avvalorata anche dal fatto che il pittore aveva già eseguito un'opera per i monaci di Cestello. L'ambientazione paesistica del tema cistercense al posto di quella tradizionale all'interno di una chiesa, è spiegabile forse con la fascinazione del grande paesaggio nell'affresco di poco precedente del Perugino, nel Capitolo del Convento. |
| TU - CONDIZIONE GIURIDICA E VINCOLI | |
| ACQ - ACQUISIZIONE | |
| ACQT - Tipo acquisizione | soppressione |
| ACQN - Nome | Stato italiano |
| ACQD - Data acquisizione | 1866 |
| ACQL - Luogo acquisizione | FI/ Firenze |
| CDG - CONDIZIONE GIURIDICA | |
| CDGG - Indicazione generica | proprietà Stato |
| CDGS - Indicazione specifica | Ministero per i Beni e le Attività Culturali |
| DO - FONTI E DOCUMENTI DI RIFERIMENTO | |
| FTA - DOCUMENTAZIONE FOTOGRAFICA | |
| FTAX - Genere | documentazione esistente |
| FTAP - Tipo | fotografia b/n |
| FTAN - Codice identificativo | SBAS FI 134829 |

| | |
|---|---------------------------|
| FTAT - Note | intero prima del restauro |
| FTA - DOCUMENTAZIONE FOTOGRAFICA | |
| FTAX - Genere | documentazione esistente |
| FTAP - Tipo | fotografia b/n |
| FTAN - Codice identificativo | SBAS FI 143302 |
| FTAT - Note | intero |
| FTA - DOCUMENTAZIONE FOTOGRAFICA | |
| FTAX - Genere | documentazione allegata |
| FTAP - Tipo | diapositiva colore |
| FTAN - Codice identificativo | ex art. 15, 13644 |
| BIB - BIBLIOGRAFIA | |
| BIBX - Genere | bibliografia specifica |
| BIBA - Autore | Kirchen Florenz |
| BIBD - Anno di edizione | 1940-1954 |
| BIBH - Sigla per citazione | 00000807 |
| BIBN - V., pp., nn. | v. IV pp. 100-101 |
| BIB - BIBLIOGRAFIA | |
| BIBX - Genere | bibliografia specifica |
| BIBA - Autore | Firenze restaura |
| BIBD - Anno di edizione | 1972 |
| BIBH - Sigla per citazione | 00001143 |
| BIBN - V., pp., nn. | p. 91 |
| BIB - BIBLIOGRAFIA | |
| BIBX - Genere | bibliografia specifica |
| BIBA - Autore | Padoa Rizzo A. |
| BIBD - Anno di edizione | 1976 |
| BIBH - Sigla per citazione | 00004347 |
| BIBN - V., pp., nn. | p. 13 |
| BIB - BIBLIOGRAFIA | |
| BIBX - Genere | bibliografia specifica |
| BIBA - Autore | Luchs A. |
| BIBD - Anno di edizione | 1977 |
| BIBH - Sigla per citazione | 00003715 |
| BIBN - V., pp., nn. | pp. 111-112 |
| BIB - BIBLIOGRAFIA | |
| BIBX - Genere | bibliografia specifica |
| BIBA - Autore | Scarpellini P. |
| BIBD - Anno di edizione | 1984 |
| BIBH - Sigla per citazione | 00003206 |
| BIBN - V., pp., nn. | p. 91 n. 69 |
| BIBI - V., tavv., figg. | ff. 112-113 |
| BIB - BIBLIOGRAFIA | |

| | |
|--|--|
| BIBX - Genere | bibliografia specifica |
| BIBA - Autore | Filippino Lippi |
| BIBD - Anno di edizione | 2004 |
| BIBH - Sigla per citazione | 00006891 |
| BIBN - V., pp., nn. | p. 175 |
| BIB - BIBLIOGRAFIA | |
| BIBX - Genere | bibliografia specifica |
| BIBA - Autore | Waldman L.A. |
| BIBD - Anno di edizione | 2006 |
| BIBH - Sigla per citazione | 00016038 |
| BIBN - V., pp., nn. | pp. 61-62 |
| AD - ACCESSO AI DATI | |
| ADS - SPECIFICHE DI ACCESSO AI DATI | |
| ADSP - Profilo di accesso | 1 |
| ADSM - Motivazione | scheda contenente dati liberamente accessibili |
| CM - COMPILAZIONE | |
| CMP - COMPILAZIONE | |
| CMPD - Data | 1988 |
| CMPN - Nome | Rousseau B. |
| FUR - Funzionario responsabile | Damiani G. |
| AGG - AGGIORNAMENTO - REVISIONE | |
| AGGD - Data | 2006 |
| AGGN - Nome | ARTPAST/ Querci R. |
| AGGF - Funzionario responsabile | Brunori L. |
| AGG - AGGIORNAMENTO - REVISIONE | |
| AGGD - Data | 2011 |
| AGGN - Nome | Rousseau B. |
| AGGF - Funzionario responsabile | Sframeli M. |
| AGGF - Funzionario responsabile | Teodori B. |