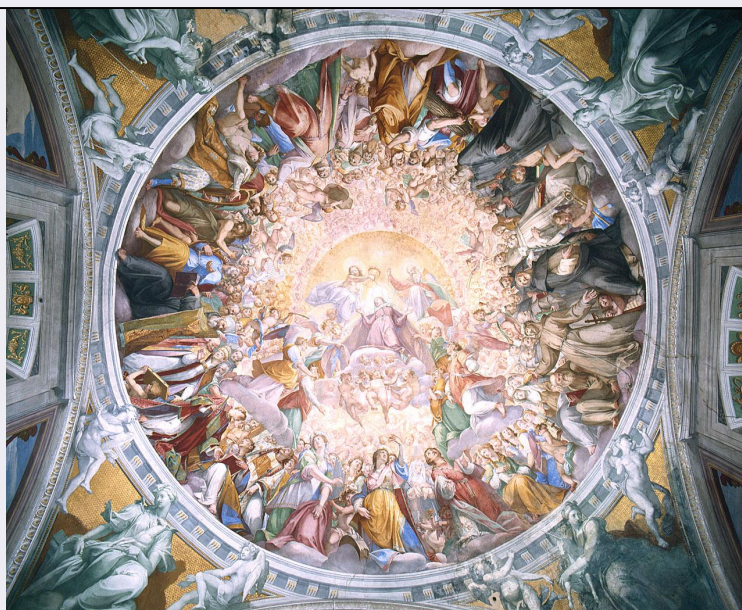


SCHEDA



CD - CODICI

TSK - Tipo Scheda OA

LIR - Livello ricerca C

NCT - CODICE UNIVOCO

NCTR - Codice regione 09

NCTN - Numero catalogo generale 00162192

NCTS - Suffisso numero catalogo generale A

ESC - Ente schedatore S156

ECP - Ente competente S156

RV - RELAZIONI

RVE - STRUTTURA COMPLESSA

RVEL - Livello 1

RVER - Codice bene radice 0900162192 A

RVES - Codice bene componente 0900162192

OG - OGGETTO

OGT - OGGETTO

OGTD - Definizione dipinto

OGTP - Posizione cupola

SGT - SOGGETTO

SGTI - Identificazione incoronazione di Maria Vergine, santi, angeli

LC - LOCALIZZAZIONE GEOGRAFICO-AMMINISTRATIVA

PVC - LOCALIZZAZIONE GEOGRAFICO-AMMINISTRATIVA ATTUALE

PVCS - Stato Italia

PVCR - Regione Toscana

PVCP - Provincia FI

PVCC - Comune	Firenze
LDC - COLLOCAZIONE SPECIFICA	
UB - UBICAZIONE E DATI PATRIMONIALI	
UBO - Ubicazione originaria	OR
DT - CRONOLOGIA	
DTZ - CRONOLOGIA GENERICA	
DTZG - Secolo	secc. XVI/ XVII
DTS - CRONOLOGIA SPECIFICA	
DTSI - Da	1598
DTSV - Validita'	ca
DTSF - A	1600
DTSL - Validita'	ca
DTM - Motivazione cronologia	bibliografia
AU - DEFINIZIONE CULTURALE	
AUT - AUTORE	
AUTM - Motivazione dell'attribuzione	documentazione
AUTN - Nome scelto	Barbatelli Bernardino detto Poccetti
AUTA - Dati anagrafici	1548/ 1612
AUTH - Sigla per citazione	00000867
AAT - Altre attribuzioni	cerchia Bernardino Poccetti
CMM - COMMITTENZA	
CMMN - Nome	Neri Nereo di Jacopo
CMMD - Data	1598
CMMC - Circostanza	lascito testamentario
CMMF - Fonte	documentazione
MT - DATI TECNICI	
MTC - Materia e tecnica	intonaco/ pittura a fresco
MIS - MISURE	
MISU - Unita'	cm
MISD - Diametro	800
MIST - Validita'	ca
CO - CONSERVAZIONE	
STC - STATO DI CONSERVAZIONE	
STCC - Stato di conservazione	buono
STCS - Indicazioni specifiche	alcune parti degli affreschi sono state staccate e applicate su supporto di compensato
RS - RESTAURI	
RST - RESTAURI	
RSTD - Data	1967/ 1968
RSTN - Nome operatore	Ditta Del Serra

DA - DATI ANALITICI**DES - DESCRIZIONE****DESO - Indicazioni
sull'oggetto**

NR (recupero pregresso)

DESI - Codifica Iconclass

NR (recupero pregresso)

**DESS - Indicazioni sul
soggetto**

Personaggi: Madonna; Cristo; Dio Padre; Santa Cecilia; Sant'Agnese; Santa Caterina d'Alessandria; Santa Caterina da Siena; Santa Lucia; Santa Maria Maddalena; Sant'Apollonia; Santa Barbara; Santa Chiara; San Francesco d'Assisi; San Bernardino; San Bonaventura; Sant'Antonino; San Domenico; San Benedetto; San Bernardo di Chiaravalle; Isacco; Abramo; Noè; Saul; David; San Giovanni Battista; Bernardino Poccetti; San Pietro; San Paolo; Sant'Ambrogio; Sant'Agostino; San Gregorio Magno; Sant'Andrea; San Lorenzo; Santo Stefano; San Leonardo. Figure: angeli; cherubini; serafini; santi; sante. Abbigliamento: all'antica; contemporaneo. Attributi: (Santa Cecilia) organo. Attributi: (Sant'Agnese) agnello. Attributi: (Santa Caterina d'Alessandria) ruota. Attributi: (Santa Lucia) spada; occhi. Attributi: (Santa Maria Maddalena) vasetto di unguenti. Attributi: (Sant'Apollonia) pinza; dente. Attributi: (Santa Barbara) torre. Attributi: (Santa Chiara) ostensorio con ostia. Attributi: (San Francesco d'Assisi) crocifisso; stigmati; libro. Attributi: (San Bernardino) sole con monogramma. Attributi: (San Bonaventura) libro; calice. Attributi: (San Domenico) giglio. Attributi: (San Benedetto) pastorale; mitra; libro; verghe. Attributi: (Isacco) fascina di legna. Attributi: (Abramo) coltello. Attributi: (Noè) arca. Attributi: (David) lira. Attributi: (San Giovanni Battista) croce di canna; pelliccia. Attributi: (San Pietro) chiavi. Attributi: (Sant'Agostino) mitria; piviale. Attributi: (Sant'Ambrogio) mitria. Attributi: (San Gregorio Magno) tiara. Attributi: (Sant'Andrea) croce. Attributi: (San Lorenzo) dalmatica; graticola. Attributi: (Santo Stefano) pietre; dalmatica. Attributi: (San Leonardo) dalmatica; catena. Paesaggi: cielo.

NSC - Notizie storico-critiche

Tra le figure dei santi si notano alcuni personaggi che per la caratterizzazione delle fisionomie sono da considerare veri e propri ritratti: uno di essi è identificabile col pittore stesso confrontandolo con l'autoritratto degli Uffizi: in altri due ritratti sono forse riconoscibili il Neri stesso e l'abate del convento. Uno studio preparatorio del 1598-1600 ca. è conservato a Roma al Gabinetto Nazionale delle Stampe, F. C. 128600.

TU - CONDIZIONE GIURIDICA E VINCOLI**ACQ - ACQUISIZIONE****ACQT - Tipo acquisizione**

soppressione

ACQD - Data acquisizione

1866

CDG - CONDIZIONE GIURIDICA**CDGG - Indicazione
generica**

detenzione Ente religioso cattolico

DO - FONTI E DOCUMENTI DI RIFERIMENTO**FTA - DOCUMENTAZIONE FOTOGRAFICA****FTAX - Genere**

documentazione esistente

FTAP - Tipo

fotografia b/n

FTAN - Codice identificativo

SBAS FI 166137

FTA - DOCUMENTAZIONE FOTOGRAFICA

[illegible]

FTAX - Genere	documentazione esistente
FTAP - Tipo	fotografia b/n
FTA - DOCUMENTAZIONE FOTOGRAFICA	
FTAX - Genere	documentazione allegata
FTAP - Tipo	diapositiva colore
FNT - FONTI E DOCUMENTI	
FNTP - Tipo	atto notarile
FNTD - Data	1598/06/12
FNT - FONTI E DOCUMENTI	
FNTP - Tipo	scheda storica
FNTA - Autore	Carocci G.
FNTD - Data	1893
BIB - BIBLIOGRAFIA	
BIBX - Genere	bibliografia specifica
BIBA - Autore	Del Bruno R.
BIBD - Anno di edizione	1698
BIBH - Sigla per citazione	00004284
BIBN - V., pp., nn.	pp. 33-34
BIB - BIBLIOGRAFIA	
BIBX - Genere	bibliografia specifica
BIBA - Autore	Richa G.
BIBD - Anno di edizione	1754-1762
BIBH - Sigla per citazione	00000508
BIBN - V., pp., nn.	v. I pp. 319-321
BIB - BIBLIOGRAFIA	
BIBX - Genere	bibliografia specifica
BIBA - Autore	Follini V./ Rastrelli M.
BIBD - Anno di edizione	1789-1802
BIBH - Sigla per citazione	00001567
BIBN - V., pp., nn.	v. IV pp. 44-46
BIB - BIBLIOGRAFIA	
BIBX - Genere	bibliografia specifica
BIBA - Autore	Baldinucci F.
BIBD - Anno di edizione	1845-1847
BIBH - Sigla per citazione	00002727
BIBN - V., pp., nn.	v. III p. 141
BIB - BIBLIOGRAFIA	
BIBX - Genere	bibliografia specifica
BIBA - Autore	Franceschini G.
BIBD - Anno di edizione	1885
BIBH - Sigla per citazione	00004292
BIBN - V., pp., nn.	pp. 76-78

BIB - BIBLIOGRAFIA

BIBX - Genere	bibliografia specifica
BIBA - Autore	Venturi A.
BIBD - Anno di edizione	1901-1940
BIBH - Sigla per citazione	00000585
BIBN - V., pp., nn.	v. IX/7 pp. 598, 632

BIB - BIBLIOGRAFIA

BIBX - Genere	bibliografia specifica
BIBA - Autore	Bori M.
BIBD - Anno di edizione	1906
BIBH - Sigla per citazione	00003690
BIBN - V., pp., nn.	p. 193

BIB - BIBLIOGRAFIA

BIBX - Genere	bibliografia specifica
BIBA - Autore	Voss H.
BIBD - Anno di edizione	1920
BIBH - Sigla per citazione	00003290
BIBN - V., pp., nn.	pp. 364-365
BIBI - V., tavv., figg.	ff. 137-138

BIB - BIBLIOGRAFIA

BIBX - Genere	bibliografia specifica
BIBA - Autore	Kirchen Florenz
BIBD - Anno di edizione	1940-1954
BIBH - Sigla per citazione	00000807
BIBN - V., pp., nn.	v. IV pp. 96, 110 nn. 32-33

BIB - BIBLIOGRAFIA

BIBX - Genere	bibliografia specifica
BIBA - Autore	Vitzthum W.
BIBD - Anno di edizione	1972
BIBH - Sigla per citazione	00003157
BIBN - V., pp., nn.	pp. 83-86

BIB - BIBLIOGRAFIA

BIBX - Genere	bibliografia specifica
BIBA - Autore	Hamilton W. P. C.
BIBD - Anno di edizione	1973
BIBH - Sigla per citazione	00003450
BIBN - V., pp., nn.	pp. 199-204, 290-299 n. 14

BIB - BIBLIOGRAFIA

BIBX - Genere	bibliografia specifica
BIBA - Autore	Disegni Bernardino
BIBD - Anno di edizione	1980
BIBH - Sigla per citazione	00003158

BIBN - V., pp., nn.	pp. 16-17, 63-64 n. 50
BIBI - V., tavv., figg.	f. 63
BIB - BIBLIOGRAFIA	
BIBX - Genere	bibliografia specifica
BIBA - Autore	Seicento fiorentino
BIBD - Anno di edizione	1986
BIBH - Sigla per citazione	00000279
BIBN - V., pp., nn.	v. III p. 151
BIB - BIBLIOGRAFIA	
BIBX - Genere	bibliografia specifica
BIBA - Autore	Del Bravo C.
BIBD - Anno di edizione	1993
BIBH - Sigla per citazione	00004354
BIBN - V., pp., nn.	pp. 217-218
BIB - BIBLIOGRAFIA	
BIBX - Genere	bibliografia specifica
BIBA - Autore	Altari committenza
BIBD - Anno di edizione	1996
BIBH - Sigla per citazione	00003761
BIBN - V., pp., nn.	pp. 159-160, 164-171
AD - ACCESSO AI DATI	
ADS - SPECIFICHE DI ACCESSO AI DATI	
ADSP - Profilo di accesso	3
ADSM - Motivazione	scheda di bene non adeguatamente sorvegliabile
CM - COMPILAZIONE	
CMP - COMPILAZIONE	
CMPD - Data	1984
CMPN - Nome	Gori E.
FUR - Funzionario responsabile	Damiani G.
RVM - TRASCRIZIONE PER INFORMATIZZAZIONE	
RVMD - Data	1988
RVMN - Nome	Romagnoli G.
AGG - AGGIORNAMENTO - REVISIONE	
AGGD - Data	2006
AGGN - Nome	ARTPAST/ Querci R.
AGGF - Funzionario responsabile	Brunori L.