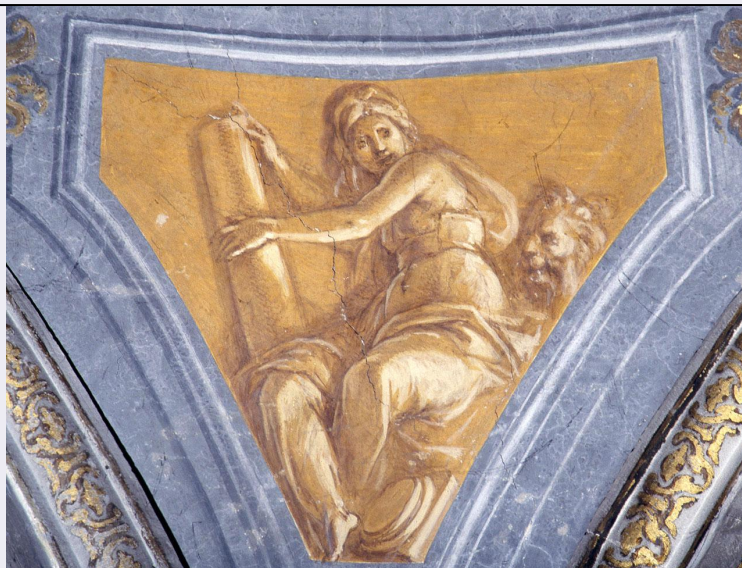


# SCHEDA



## CD - CODICI

TSK - Tipo Scheda OA

LIR - Livello ricerca C

### NCT - CODICE UNIVOCO

NCTR - Codice regione 09

NCTN - Numero catalogo generale 00162192

NCTS - Suffisso numero catalogo generale A

ESC - Ente schedatore S156

ECP - Ente competente S156

## RV - RELAZIONI

### RVE - STRUTTURA COMPLESSA

RVEL - Livello 24

RVER - Codice bene radice 0900162192 A

RVES - Codice bene componente 0900162182

## OG - OGGETTO

### OGT - OGGETTO

OGTD - Definizione dipinto

OGTP - Posizione scarsella, pennacchio tra parete destra e parete

### SGT - SOGGETTO

SGTI - Identificazione Fortezza

## LC - LOCALIZZAZIONE GEOGRAFICO-AMMINISTRATIVA

### PVC - LOCALIZZAZIONE GEOGRAFICO-AMMINISTRATIVA ATTUALE

PVCS - Stato Italia

PVCR - Regione Toscana

PVCP - Provincia FI

PVCC - Comune Firenze

**LDC - COLLOCAZIONE SPECIFICA****UB - UBICAZIONE E DATI PATRIMONIALI****UBO - Ubicazione originaria** OR**DT - CRONOLOGIA****DTZ - CRONOLOGIA GENERICA****DTZG - Secolo** secc. XVI/ XVII**DTS - CRONOLOGIA SPECIFICA****DTSI - Da** 1598**DTSV - Validita'** ca**DTSF - A** 1600**DTSL - Validita'** ca**DTM - Motivazione cronologia** bibliografia**AU - DEFINIZIONE CULTURALE****AUT - AUTORE****AUTS - Riferimento all'autore** bottega**AUTM - Motivazione dell'attribuzione** analisi stilistica**AUTN - Nome scelto** Barbatelli Bernardino detto Poccetti**AUTA - Dati anagrafici** 1548/ 1612**AUTH - Sigla per citazione** 00000867**CMM - COMMITTENZA****CMMN - Nome** Neri Nereo di Jacopo**CMMD - Data** 1598**CMMC - Circostanza** lascito testamentario**CMMF - Fonte** documentazione**MT - DATI TECNICI****MTC - Materia e tecnica** intonaco/ pittura a fresco**MIS - MISURE****MISU - Unita'** UNR**MISR - Mancanza** MNR**CO - CONSERVAZIONE****STC - STATO DI CONSERVAZIONE****STCC - Stato di conservazione** buono**STCS - Indicazioni specifiche** alcune parti degli affreschi sono state staccate e applicate su supporto di compensato**RS - RESTAURI****RST - RESTAURI****RSTD - Data** 1967/ 1968**RSTN - Nome operatore** Ditta Del Serra**DA - DATI ANALITICI****DES - DESCRIZIONE**

<b>DESO - Indicazioni sull'oggetto</b>	NR (recupero pregresso)
<b>DESI - Codifica Iconclass</b>	11 M 43
<b>DESS - Indicazioni sul soggetto</b>	Personificazioni: Fortezza. Abbigliamento: all'antica. Attributi: (Fortezza) leone; cannone. Decorazioni: incorniciatura mistilinea; volute.
<b>NSC - Notizie storico-critiche</b>	Nel 1597 la famiglia del Giglio, antica patrona della cappella, si estinse e il nuovo patronato fu assunto da Nereo de' Neri, che la intitolò ai Santi Nereo e Achilleo. Il Neri stesso, con testamento in data 12 giugno 1598, espresse la volontà che la cappella fosse decorata dal Poccetti ed avesse una pala eseguita dal Passignano. Secondo gli studiosi la data può essere considerata termine post quem per l'inizio dei lavori che non si conclusero prima del 1600. Secondo Hamilton il Poccetti, che fornì i disegni per tutto il ciclo, fu affiancato nell'esecuzione da almeno due collaboratori, l'intervento dei quali è riconoscibile soprattutto nelle storie del registro inferiore; ipotesi, questa, avvalorata anche dal fatto che il Poccetti nel 1599 era impegnato in altre commissioni. Nella scarsella sono affrescate le storie e la gloria dei santi titolari, il cui martirio è raffigurato nella pala d'altare, capolavoro del Passignano. L'Incoronazione della Vergine tra Santi affrescata nella cupola grande costituiva un riferimento alla prima dedicazione della cappella che aveva una pala dello stesso tema iconografico, eseguita da Cosimo Rosselli, oggi conservata nella seconda cappella di sinistra della chiesa. Sulla parete destra sono raffigurati due episodi della vita di San Filippo Neri, che il committente, Nereo Neri, riteneva suo avo, e sulla parete sinistra altrettante storie di San Bernardo di Chiaravalle in omaggio all'ordine monastico cui apparteneva la chiesa.

## TU - CONDIZIONE GIURIDICA E VINCOLI

### ACQ - ACQUISIZIONE

<b>ACQT - Tipo acquisizione</b>	soppressione
<b>ACQD - Data acquisizione</b>	1866

### CDG - CONDIZIONE GIURIDICA

<b>CDGG - Indicazione generica</b>	detenzione Ente religioso cattolico
------------------------------------	-------------------------------------

## DO - FONTI E DOCUMENTI DI RIFERIMENTO

### FTA - DOCUMENTAZIONE FOTOGRAFICA

<b>FTAX - Genere</b>	documentazione esistente
<b>FTAP - Tipo</b>	fotografia b/n
<b>FTAN - Codice identificativo</b>	SBAS FI 327304

### FTA - DOCUMENTAZIONE FOTOGRAFICA

<b>FTAX - Genere</b>	documentazione allegata
<b>FTAP - Tipo</b>	diapositiva colore

### FNT - FONTI E DOCUMENTI

<b>FNTP - Tipo</b>	atto notarile
<b>FNTD - Data</b>	1598/06/12

### FNT - FONTI E DOCUMENTI

<b>FNTP - Tipo</b>	scheda storica
<b>FNTA - Autore</b>	Carocci G.

<b>FNTD - Data</b>	1893
<b>BIB - BIBLIOGRAFIA</b>	
<b>BIBX - Genere</b>	bibliografia specifica
<b>BIBA - Autore</b>	Del Bruno R.
<b>BIBD - Anno di edizione</b>	1698
<b>BIBH - Sigla per citazione</b>	00004284
<b>BIBN - V., pp., nn.</b>	pp. 33-34
<b>BIB - BIBLIOGRAFIA</b>	
<b>BIBX - Genere</b>	bibliografia specifica
<b>BIBA - Autore</b>	Richa G.
<b>BIBD - Anno di edizione</b>	1754-1762
<b>BIBH - Sigla per citazione</b>	00000508
<b>BIBN - V., pp., nn.</b>	v. I pp. 319-321
<b>BIB - BIBLIOGRAFIA</b>	
<b>BIBX - Genere</b>	bibliografia specifica
<b>BIBA - Autore</b>	Follini V./ Rastrelli M.
<b>BIBD - Anno di edizione</b>	1789-1802
<b>BIBH - Sigla per citazione</b>	00001567
<b>BIBN - V., pp., nn.</b>	v. IV pp. 44-46
<b>BIB - BIBLIOGRAFIA</b>	
<b>BIBX - Genere</b>	bibliografia specifica
<b>BIBA - Autore</b>	Baldinucci F.
<b>BIBD - Anno di edizione</b>	1845-1847
<b>BIBH - Sigla per citazione</b>	00002727
<b>BIBN - V., pp., nn.</b>	v. III p. 141
<b>BIB - BIBLIOGRAFIA</b>	
<b>BIBX - Genere</b>	bibliografia specifica
<b>BIBA - Autore</b>	Franceschini G.
<b>BIBD - Anno di edizione</b>	1885
<b>BIBH - Sigla per citazione</b>	00004292
<b>BIBN - V., pp., nn.</b>	pp. 76-78
<b>BIB - BIBLIOGRAFIA</b>	
<b>BIBX - Genere</b>	bibliografia specifica
<b>BIBA - Autore</b>	Venturi A.
<b>BIBD - Anno di edizione</b>	1901-1940
<b>BIBH - Sigla per citazione</b>	00000585
<b>BIBN - V., pp., nn.</b>	v. IX/7 pp. 598, 632
<b>BIB - BIBLIOGRAFIA</b>	
<b>BIBX - Genere</b>	bibliografia specifica
<b>BIBA - Autore</b>	Bori M.
<b>BIBD - Anno di edizione</b>	1906
<b>BIBH - Sigla per citazione</b>	00003690

<b>BIBN - V., pp., nn.</b>	p. 193
<b>BIB - BIBLIOGRAFIA</b>	
<b>BIBX - Genere</b>	bibliografia specifica
<b>BIBA - Autore</b>	Voss H.
<b>BIBD - Anno di edizione</b>	1920
<b>BIBH - Sigla per citazione</b>	00003290
<b>BIBN - V., pp., nn.</b>	pp. 364-365
<b>BIBI - V., tavv., figg.</b>	ff. 137-138
<b>BIB - BIBLIOGRAFIA</b>	
<b>BIBX - Genere</b>	bibliografia specifica
<b>BIBA - Autore</b>	Kirchen Florenz
<b>BIBD - Anno di edizione</b>	1940-1954
<b>BIBH - Sigla per citazione</b>	00000807
<b>BIBN - V., pp., nn.</b>	v. IV pp. 96, 110 nn. 32-33
<b>BIB - BIBLIOGRAFIA</b>	
<b>BIBX - Genere</b>	bibliografia specifica
<b>BIBA - Autore</b>	Vitzthum W.
<b>BIBD - Anno di edizione</b>	1972
<b>BIBH - Sigla per citazione</b>	00003157
<b>BIBN - V., pp., nn.</b>	pp. 83-86
<b>BIB - BIBLIOGRAFIA</b>	
<b>BIBX - Genere</b>	bibliografia specifica
<b>BIBA - Autore</b>	Hamilton W. P. C.
<b>BIBD - Anno di edizione</b>	1973
<b>BIBH - Sigla per citazione</b>	00003450
<b>BIBN - V., pp., nn.</b>	pp. 199-204, 290-299 n. 14
<b>BIB - BIBLIOGRAFIA</b>	
<b>BIBX - Genere</b>	bibliografia specifica
<b>BIBA - Autore</b>	Disegni Bernardino
<b>BIBD - Anno di edizione</b>	1980
<b>BIBH - Sigla per citazione</b>	00003158
<b>BIBN - V., pp., nn.</b>	pp. 16-17, 63-64 n. 50
<b>BIBI - V., tavv., figg.</b>	f. 63
<b>BIB - BIBLIOGRAFIA</b>	
<b>BIBX - Genere</b>	bibliografia specifica
<b>BIBA - Autore</b>	Seicento fiorentino
<b>BIBD - Anno di edizione</b>	1986
<b>BIBH - Sigla per citazione</b>	00000279
<b>BIBN - V., pp., nn.</b>	v. III p. 151
<b>BIB - BIBLIOGRAFIA</b>	
<b>BIBX - Genere</b>	bibliografia specifica
<b>BIBA - Autore</b>	Del Bravo C.

<b>BIBD - Anno di edizione</b>	1993
<b>BIBH - Sigla per citazione</b>	00004354
<b>BIBN - V., pp., nn.</b>	pp. 217-218
<b>BIB - BIBLIOGRAFIA</b>	
<b>BIBX - Genere</b>	bibliografia specifica
<b>BIBA - Autore</b>	Altari committenza
<b>BIBD - Anno di edizione</b>	1996
<b>BIBH - Sigla per citazione</b>	00003761
<b>BIBN - V., pp., nn.</b>	pp. 159-160, 164-171
<b>AD - ACCESSO AI DATI</b>	
<b>ADS - SPECIFICHE DI ACCESSO AI DATI</b>	
<b>ADSP - Profilo di accesso</b>	3
<b>ADSM - Motivazione</b>	scheda di bene non adeguatamente sorvegliabile
<b>CM - COMPILAZIONE</b>	
<b>CMP - COMPILAZIONE</b>	
<b>CMPD - Data</b>	1984
<b>CMPN - Nome</b>	Gori E.
<b>FUR - Funzionario responsabile</b>	Damiani G.
<b>RVM - TRASCRIZIONE PER INFORMATIZZAZIONE</b>	
<b>RVMD - Data</b>	1988
<b>RVMN - Nome</b>	Corti C.
<b>AGG - AGGIORNAMENTO - REVISIONE</b>	
<b>AGGD - Data</b>	2006
<b>AGGN - Nome</b>	ARTPAST/ Querci R.
<b>AGGF - Funzionario responsabile</b>	Brunori L.