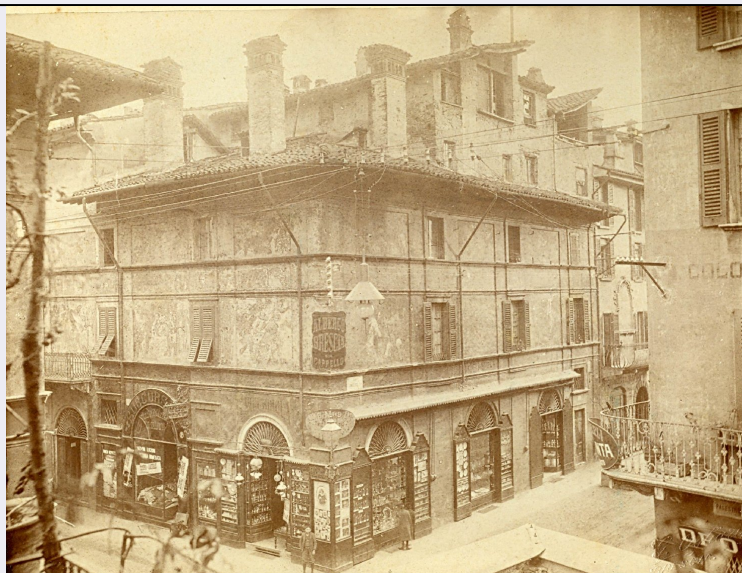


SCHEDA



CD - CODICI

TSK - Tipo Scheda	F
LIR - Livello ricerca	C
NCT - CODICE UNIVOCO	
NCTR - Codice regione	03
NCTN - Numero catalogo generale	03230205
ESC - Ente schedatore	S74
ECP - Ente competente	S74

RV - RELAZIONI

ROZ - Altre relazioni	0303230205
-----------------------	------------

OG - OGGETTO

OGT - OGGETTO

OGTD - Definizione dell'oggetto	positivo
OGTB - Natura biblioteconomica dell'oggetto	m

QNT - QUANTITA'

QNTN - Numero oggetti /elementi	1
---------------------------------	---

SG - SOGGETTO

SGT - SOGGETTO

SGTI - Identificazione	Architetture - Palazzi - Brescia
SGTD - Indicazioni sul soggetto	Brescia - Case del "Gambero" - Palazzina all'angolo tra Via Palestro e Via Gramsci - Gambara, Lattanzio - Decorazione con soggetti di carattere storico mitologico - (1550-1555)

SGL - TITOLO

SGLT - Titolo proprio	Brescia - Palazzo Grillaume già Gambara
SGLS - Specifiche del titolo	manoscritto sul verso del supporto secondario

LC - LOCALIZZAZIONE GEOGRAFICO-AMMINISTRATIVA**PVC - LOCALIZZAZIONE GEOGRAFICO-AMMINISTRATIVA ATTUALE**

PVCR - Regione Lombardia

PVCP - Provincia BS

PVCC - Comune Brescia

LDC - COLLOCAZIONE SPECIFICA

LDCT - Tipologia palazzo

LDCQ - Tipologia uffici amministrativi

LDCN - Denominazione attuale Palazzo Porro Schiaffinati, ex Chizzola

LDCU - Indirizzo via Gezio Calini, 26

LDCM - Denominazione raccolta Archivio fotografico SBAP BS

UB - UBICAZIONE E DATI PATRIMONIALI**UBF - UBICAZIONE FOTO**

UBFP - Fondo Fondo Storico Milano

LA - ALTRE LOCALIZZAZIONI GEOGRAFICO-AMMINISTRATIVE

TCL - Tipo di localizzazione luogo di provenienza

PRV - LOCALIZZAZIONE GEOGRAFICO-AMMINISTRATIVA

PRVR - Regione Lombardia

PRVP - Provincia MI

PRVC - Comune Milano

PRC - COLLOCAZIONE SPECIFICA

PRCT - Tipologia architettonica palazzo

PRCD - Denominazione Palazzo Reale

PRCM - Denominazione raccolta Soprintendenza per i Beni Architettonici

PRCS - Specifiche Archivio Fotografico

PRD - DATA

PRDU - Data uscita 1975

LR - LUOGO E DATA DELLA RIPRESA**LRC - LOCALIZZAZIONE**

LRCL - Regione Lombardia

LRCP - Provincia BS

LRCC - Comune Brescia

LRD - Data 1906 ante

DT - CRONOLOGIA**DTZ - CRONOLOGIA GENERICA**

DTZG - Secolo XIX/ XX

DTS - CRONOLOGIA SPECIFICA

DTSI - Da 1883

DTSV - Validità post

DTSF - A	1906
DTSL - Validità	ante
DTM - MOTIVAZIONE CRONOLOGIA	
DTMM - Motivazione	riferimenti biografici
DTMS - Specifiche	arco cronologico di attività del fotografo
AU - DEFINIZIONE CULTURALE	
AUF - AUTORE DELLA FOTOGRAFIA	
AUFN - Nome scelto (persona singola)	Ogliari, Giona
AUFI - Indicazione del nome e dell'indirizzo	G. Ogliari/ BRESCIA
AUFA - Dati anagrafici /estremi cronologici	notizie 1883/ 1906
AUFR - Riferimento all'intervento	fotografo principale
AUFM - Motivazione dell'attribuzione	timbro
AUFK - Specifiche sull'attribuzione	timbro sul recto del supporto primario
AUT - ALTRO AUTORE	
AUTN - Nome scelto (persona singola)	Beretta, Ludovico
AUTA - Dati anagrafici	1518/ 1572
AUTS - Riferimento all'autore	attr.
AUTR - Riferimento all'intervento	architetto
AUTM - Motivazione dell'attribuzione	bibliografia
AUT - ALTRO AUTORE	
AUTN - Nome scelto (persona singola)	Gambara, Lattanzio
AUTA - Dati anagrafici	1530 ca./ 1574
AUTR - Riferimento all'intervento	pittore
AUTM - Motivazione dell'attribuzione	bibliografia
PD - PRODUZIONE E DIFFUSIONE	
PDF - RESPONSABILITA'	
PDFN - Nome scelto (persona singola)	Ogliari, Giona
PDFB - Nome scelto (ente o autore collettivo)	Ogliari, Giona
PDFI - Indicazione del nome e dell'indirizzo	G. Ogliari/ BRESCIA
PDFA - Dati anagrafici /estremi cronologici	notizie 1883/ 1906

PDFR - Riferimento al ruolo	editore
PDFL - Luogo	Brescia
PDFD - Data	1906 ante
PDFM - Motivazione dell'attribuzione	timbro
PDFK - Specifiche sull'attribuzione	indicazione di responsabilità sul recto del suppor

MT - DATI TECNICI

MTX - Indicazione di colore	BN
MTC - Materia e tecnica	albumina/carta

MIS - MISURE

MISO - Tipo misure	supporto primario
MISU - Unità di misura	mm
MISA - Altezza	180
MISL - Larghezza	230

MIS - MISURE

MISO - Tipo misure	supporto secondario
MISU - Unità di misura	mm
MISA - Altezza	275
MISL - Larghezza	350

CO - CONSERVAZIONE

STC - STATO DI CONSERVAZIONE

STCC - Stato di conservazione	buono
STCS - Indicazioni specifiche	depositi superficiali/ graffi/ sbiadimento/ macchie, foxing sul supporto secondario

RS - RESTAURI

RST - RESTAURI

RSTD - Data	2012
RSTS - Situazione	completato
RSTE - Ente responsabile	SPAP BS
RSTN - Nome dell'operatore	Borsetti S.

DA - DATI ANALITICI

ISR - ISCRIZIONI

ISRC - Classe di appartenenza	documentaria
ISRS - Tecnica di scrittura	a pennarello nero
ISRP - Posizione	sul supporto secondario: verso: in alto a destra
ISRI - Trascrizione	P.C. N. 1

ISR - ISCRIZIONI

ISRC - Classe di appartenenza	didascalica
ISRS - Tecnica di scrittura	a inchiostro seppia
ISRP - Posizione	sul supporto secondario: verso: in alto a sinistra

ISRI - Trascrizione	Brescia - Palazzo Grillaume già Gambara
ISR - ISCRIZIONI	
ISRC - Classe di appartenenza	documentaria
ISRS - Tecnica di scrittura	a inchiostro nero
ISRP - Posizione	sul supporto secondario: verso: in alto a destra
ISRI - Trascrizione	Cartella 203
ISR - ISCRIZIONI	
ISRC - Classe di appartenenza	documentaria
ISRS - Tecnica di scrittura	a matita
ISRP - Posizione	sul supporto secondario: verso: in basso a destra
ISRI - Trascrizione	1391/ -18x23-
ISR - ISCRIZIONI	
ISRC - Classe di appartenenza	documentaria
ISRS - Tecnica di scrittura	a matita
ISRP - Posizione	sul supporto secondario: verso: in basso a destra
ISRI - Trascrizione	1 [cancellato]
ISR - ISCRIZIONI	
ISRC - Classe di appartenenza	documentaria
ISRS - Tecnica di scrittura	a matita
ISRP - Posizione	sul supporto secondario: verso: in alto a destra
ISRI - Trascrizione	g.formato/ 134?
STM - STEMMI/MARCHI/TIMBRI	
STMC - Classe di appartenenza	timbro
STMQ - Qualificazione	di collezione
STMI - Identificazione	Regia Soprintendenza ai Monumenti - Milano
STMP - Posizione	sul supporto secondario: verso: a sinistra
STMD - Descrizione	timbro rotondo a inchiostro nero con stemma al centro contornato da scritta a lettere capitali: R. SOPRINTENDENZA AI MONUMENTI DI LOMBARDIA- MILANO
STM - STEMMI/MARCHI/TIMBRI	
STMC - Classe di appartenenza	timbro
STMQ - Qualificazione	di collezione
STMI - Identificazione	Regia Soprintendenza all'Arte Medioevale e Moderna - Milano
STMP - Posizione	sul supporto secondario: verso: in basso a destra
STMD - Descrizione	timbro rotondo a inchiostro viola con stemma al centro contornato da scritta a lettere capitali: R. SOVRAINTENDENZA ALL'ARTE MEDIOEVALE E MODERNA DELLA LOMBARDIA - MILANO
STM - STEMMI/MARCHI/TIMBRI	
STMC - Classe di	

appartenenza	timbro
STMQ - Qualificazione	dell'autore
STMI - Identificazione	Ogliari, Giona
STMP - Posizione	sul supporto primario: recto: in basso a destra
STMD - Descrizione	timbro a secco con iscrizione: G. Ogliari/ BRESCIA
DSO - Indicazioni sull'oggetto	Positivo incollato su cartoncino di supporto con filettatura dorata e decorazione a volute ai quattro angoli. Margini ritagliati grossolanamente e in maniera irregolare per ridurre il formato del supporto secondario.
NSC - Notizie storico-critiche	L'immagine riprende una delle cosiddette case del "Gambero", situate ad angolo tra Via Palestro e l'attuale Via Gramsci (già Corso Umberto I). Gli edifici furono progettati dall'architetto Ludovico Beretta e affrescati esternamente, su commissione del Comune, da Lattanzio Gambara tra il 1550 e il 1555. La decorazione si sviluppava in riquadri di soggetto storico-mitologico inseriti tra le finestre oltre a elementi di completamento quali putti, festoni e maschere. Purtroppo le pitture cominciarono a deteriorarsi gravemente già nel corso del Settecento e furono sottoposte nel secolo successivo a restauri e distacchi (alcuni brani conservati presso la pinacoteca Tosio Martinengo) che compromisero ulteriormente il precario stato conservativo. Nel 1932 venne effettuato un ulteriore restauro sulle parti ancora sufficientemente leggibili (Vanoli) e a seguire, nel 1938 altri interventi di consolidamento della pellicola pittorica, senza risultati apprezzabili. (Sull'argomento: R. Boschi, P. Ferreri, M. Cotali, La città dispersa: i dipinti esterni di Brescia antica, Brescia, 1983; P.V. Begni Redona, G. Vezzoli, Lattanzio Gambara, pittore, Brescia, 1978). L'immagine in esame si colloca a cavallo tra Ottocento e Novecento, quando Giona Ogliari esercitava la professione di fotografo a Brescia, in Via dietro Vescovado n. 313 (aveva inoltre uno studio a Bergamo in via Zambonate). La stampa all'albume ha subito uno sbiadimento, alterazione tipica di questo tipo di supporto, e le pitture sulla facciata sono scarsamente visibili. Il taglio angolato, perfettamente prospettico, lascia intravedere qualche elemento figurativo, soprattutto nei riquadri inferiori. Da annotare la presenza, sull'angolo dell'edificio, dell'atelier del fotografo Cristoforo Capitanio, (segnalato attivo a Brescia in via S. Francesco 1886, angolo corso Carlo Alberto tra il 1877 e il 1906). In questa immagine si individuano bene le due vetrine espositive con ritattistica da un lato e vedute dall'altro.

TU - CONDIZIONE GIURIDICA E VINCOLI

ACQ - ACQUISIZIONE

ACQT - Tipo acquisizione	trasferimento
ACQN - Nome	SBAP MI
ACQD - Data acquisizione	1975
ACQL - Luogo acquisizione	BS/ Brescia

CDG - CONDIZIONE GIURIDICA

CDGG - Indicazione generica	proprietà Stato
CDGS - Indicazione specifica	Ministero per i Beni e le Attività Culturali SBAP BS
CDGI - Indirizzo	via Gezio Calini, 26

DO - FONTI E DOCUMENTI DI RIFERIMENTO

FTA - DOCUMENTAZIONE FOTOGRAFICA

FTAX - Genere	documentazione allegata
FTAP - Tipo	fotografia digitale
FTAN - Codice identificativo	SBAPBS000010
FTAF - Formato	jpg

FTA - DOCUMENTAZIONE FOTOGRAFICA

FTAX - Genere	documentazione allegata
FTAP - Tipo	fotografia digitale
FTAN - Codice identificativo	SBAPBS000011
FTAT - Note	dettaglio delle vetrine del fotografo Capitanio
FTAF - Formato	jpg

FTA - DOCUMENTAZIONE FOTOGRAFICA

FTAX - Genere	documentazione allegata
FTAP - Tipo	fotografia digitale
FTAN - Codice identificativo	SBAPBS000012
FTAT - Note	dettaglio del timbro a secco dell'autore
FTAF - Formato	jpg

BIB - BIBLIOGRAFIA

BIBX - Genere	bibliografia di confronto
BIBA - Autore	P. V. Begni Redona, G Vezzoli
BIBD - Anno di edizione	1978
BIBH - Sigla per citazione	F007
BIBN - V., pp., nn.	pp. 84-85; 221-222

BIB - BIBLIOGRAFIA

BIBX - Genere	bibliografia di confronto
BIBA - Autore	R. Boschi, P. Ferrei, M. Cotali
BIBD - Anno di edizione	1983
BIBH - Sigla per citazione	F008
BIBN - V., pp., nn.	p. 165

BSE - BIBLIOGRAFIA SU SUPPORTO ELETTRONICO

BSEX - Genere	bibliografia di confronto
BSES - Tipo di supporto	risorsa elettronica con accesso remoto
BSEA - Autore/curatore dell'opera	Chiesa G.
BSET - Titolo dell'opera	GRI - Gruppo Ricerca Immagine
BSEL - Luogo di edizione	Brescia
BSED - Anno di edizione	2012
BSER - Autore del contributo	Chiesa G.
BSEC - Titolo del contributo /parte componente	Studi bresciani di fine Ottocento
BSEI - Indirizzo di rete	http://www.gri.it

AD - ACCESSO AI DATI

ADS - SPECIFICHE DI ACCESSO AI DATI**ADSP - Profilo di accesso**

1

ADSM - Motivazione

scheda contenente dati liberamente accessibili

CM - COMPILAZIONE**CMP - COMPILAZIONE****CMPD - Data**

2012

CMPN - Nome

Frisoni C.

**FUR - Funzionario
responsabile**

Sala L.

AN - ANNOTAZIONI**OSS - Osservazioni**

Lo stato di conservazione riportato nell'apposito campo si riferisce allo stato precedente al restauro: l'intervento ha comportato pulitura meccanica del montaggio con gomme morbide, pulitura con solvente dell'emulsione, pulitura del montaggio con impacchi di Tylose all'1%, fissaggio degli strati di cartone scollati lungo i bordi con pasta d'amido.