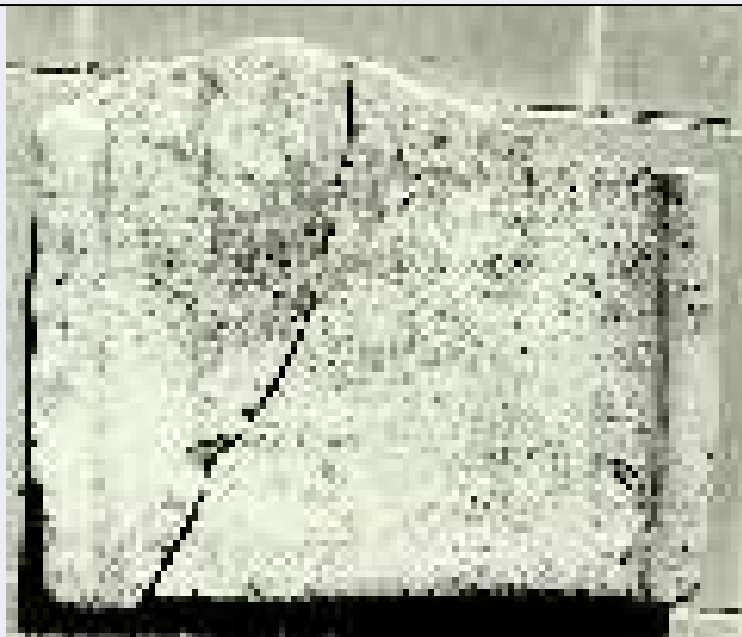


SCHEDA



CD - CODICI

TSK - Tipo di scheda RA

LIR - Livello di ricerca C

NCT - CODICE UNIVOCO

NCTR - Codice regione 14

NCTN - Numero catalogo generale 00013729

ESC - Ente schedatore S108

ECP - Ente competente S108

LC - LOCALIZZAZIONE

PVC - LOCALIZZAZIONE GEOGRAFICO-AMMINISTRATIVA

PVCS - Stato ITALIA

PVCP - Provincia IS

PVCC - Comune Isernia

LDC - COLLOCAZIONE SPECIFICA

LDCT - Tipologia convento

LDCQ - Qualificazione benedettino

LDCN - Denominazione Santa Maria delle Monache

LDCS - Specifiche magazzini

UB - UBICAZIONE

INV - INVENTARIO DI MUSEO O SOPRINTENDENZA

INVN - Numero 27859

INVD - Data 1989

LA - ALTRE LOCALIZZAZIONI

TCL - Tipo di Localizzazione reperimento

PRV - LOCALIZZAZIONE GEOGRAFICO-AMMINISTRATIVA

PRVP - Provincia IS

PRVC - Comune	Isernia
PRVL - Localita'	Quadrella
RP - REPERIMENTO	
LGI - COORDINATE I.G.M. O ALTRO	
LGII - Istituto	Istituto Geografico Militare
LGIT - Denominazione tavoletta	Isernia
LGIN - Numero foglio	161
LGIQ - Sigla quadrante	I NO
LGC - PARTICELLE CATASTALI	
LGCC - Comune	Isernia
LGCM - Foglio	49
LGCA - Data foglio	1980
LGCR - Particelle	308
LGCO - Proprietari	Labanca W.
SPR - Specifiche di reperimento	tomba 13/ s. d.
DSC - DATI DI SCAVO	
DSCF - Ente responsabile	SBAAAAS CB
DSCA - Autori dello scavo	Terzani C.
DSCI - Inventario di scavo	ISQT13/ 23
ROC - RIFERIMENTO OGGETTI STESSO CONTESTO	
ROCC - Classe di appartenenza materiali	laterizi
ROCI - Inventario	22882,"da 27857 a 27858", 27860, "da 28140 a 28141"
ROC - RIFERIMENTO OGGETTI STESSO CONTESTO	
ROCC - Classe di appartenenza materiali	dolio
ROCI - Inventario	27861
OG - OGGETTO	
OGT - OGGETTO	
OGTD - Definizione	tegola (frammento di)
CLS - Classe e produzione	laterizi
DT - CRONOLOGIA	
DTZ - CRONOLOGIA GENERICA	
DTZG - Secolo	età imperiale
DTM - Motivazione cronologia	contesto
AU - DEFINIZIONE CULTURALE	
ATB - AMBITO CULTURALE	
ATBD - Denominazione	officina laterizia locale
MT - DATI TECNICI	
MTC - Materia e tecnica	argilla compatta, dura, arancio rosa; asportazione a fresco; incisione
MIS - MISURE	

MISU - Unita'	cm
MISA - Altezza	34.9
MISP - Profondita'	5.7
MISN - Lunghezza	38.2
CO - CONSERVAZIONE	
STC - STATO DI CONSERVAZIONE	
STCC - Stato di conservazione	frammentario
STCS - Indicazioni specifiche	se ne conserva all'incirca una metà in due frammenti combacianti per frattura; scheggiature
DA - DATI ANALITICI	
DES - DESCRIZIONE	
DESO - Indicazioni sull'oggetto	Piana lievemente trapezoidale; ali simmetriche, diritte, a ciglio appena stondato. Ad una delle estremità una duplice impronta digitale, appena apprezzabile che disegna un nodo a cappio; sul retro tacche ben disegnate.
TU - CONDIZIONE GIURIDICA E VINCOLI	
CDG - CONDIZIONE GIURIDICA	
CDGG - Indicazione generica	proprietà Stato
CDGS - Indicazione specifica	Ministero beni Culturali
DO - FONTI E DOCUMENTI DI RIFERIMENTO	
FTA - FOTOGRAFIE	
FTAX - Genere	fotografia allegata
FTAP - Tipo	negativo b/n
FTAN - Codice identificativo	SBAAAAS CB105518
CM - COMPILAZIONE	
CMP - COMPILAZIONE	
CMPD - Data	1989
CMPN - Nome compilatore	Matteini Chiari M.
FUR - Funzionario responsabile	Terzani C.
RVM - TRASCRIZIONE PER MEMORIZZAZIONE	
RVMD - Data registrazione	1993
RVMN - Nome revisore	De Tata P.
AGG - AGGIORNAMENTO	
AGGD - Data	2013
AGGN - Nome revisore	Santoro W.
AN - ANNOTAZIONI	
OSS - Osservazioni	Argilla polverosa in superficie; tacche ottenute sul retro per asportazione a fresco dell'argilla.