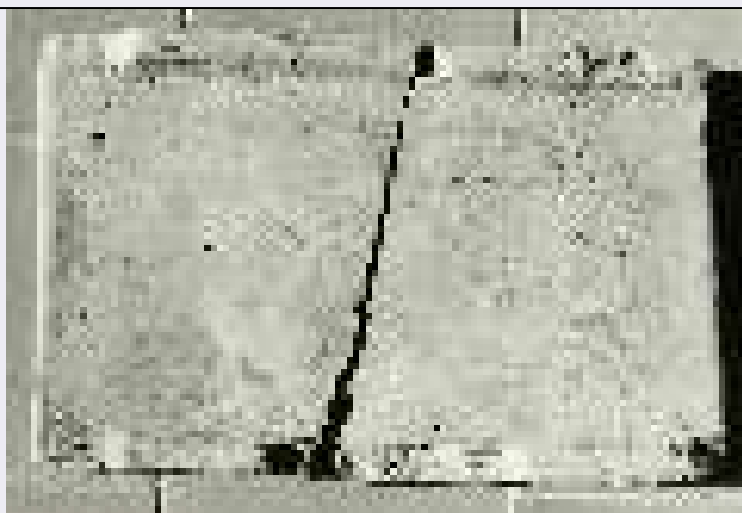


SCHEDA



CD - CODICI

TSK - Tipo di scheda	RA
LIR - Livello di ricerca	C
NCT - CODICE UNIVOCO	
NCTR - Codice regione	14
NCTN - Numero catalogo generale	00013743
ESC - Ente schedatore	S108
ECP - Ente competente	S108

LC - LOCALIZZAZIONE

PVC - LOCALIZZAZIONE GEOGRAFICO-AMMINISTRATIVA

PVCS - Stato	ITALIA
PVCP - Provincia	IS
PVCC - Comune	Isernia

LDC - COLLOCAZIONE SPECIFICA

LDCT - Tipologia	convento
LDCQ - Qualificazione	benedettino
LDCN - Denominazione	Santa Maria delle Monache
LDCS - Specifiche	magazzini

UB - UBICAZIONE

INV - INVENTARIO DI MUSEO O SOPRINTENDENZA

INVN - Numero	27857
INVD - Data	1989

LA - ALTRE LOCALIZZAZIONI

TCL - Tipo di Localizzazione	reperimento
------------------------------	-------------

PRV - LOCALIZZAZIONE GEOGRAFICO-AMMINISTRATIVA

PRVP - Provincia	IS
PRVC - Comune	Isernia
PRVL - Localita'	Quadrella

RP - REPERIMENTO

LGI - COORDINATE I.G.M. O ALTRO

LGII - Istituto	Istituto Geografico Militare
LGIT - Denominazione tavoletta	Isernia
LGIN - Numero foglio	161
LGIQ - Sigla quadrante	I NO

LGC - PARTICELLE CATASTALI

LGCC - Comune	Isernia
LGCM - Foglio	49
LGCA - Data foglio	1980
LGCR - Particelle	308
LGCO - Proprietari	Labanca W.
SPR - Specifiche di reperimento	tomba 13/ s. d.

DSC - DATI DI SCAVO

DSCF - Ente responsabile	SBAAAAS CB
DSCA - Autori dello scavo	Terzani C.
DSCI - Inventario di scavo	ISQT13/ 21

ROC - RIFERIMENTO OGGETTI STESSO CONTESTO

ROCC - Classe di appartenenza materiali	laterizi
ROCI - Inventario	22882,"da 27858 a 27860" ,28140, 28141

ROC - RIFERIMENTO OGGETTI STESSO CONTESTO

ROCC - Classe di appartenenza materiali	dolio
ROCI - Inventario	27861

OG - OGGETTO**OGT - OGGETTO**

OGTD - Definizione	tegola
CLS - Classe e produzione	laterizi

DT - CRONOLOGIA**DTZ - CRONOLOGIA GENERICA**

DTZG - Secolo	età imperiale
DTM - Motivazione cronologia	contesto

AU - DEFINIZIONE CULTURALE**ATB - AMBITO CULTURALE**

ATBD - Denominazione	officina laterizia locale
-----------------------------	---------------------------

MT - DATI TECNICI

MTC - Materia e tecnica	argilla polverosa, arancio chiaro; asportazione a fresco
--------------------------------	--

MIS - MISURE

MISU - Unita'	cm
MISA - Altezza	60.7
MISP - Profondita'	5.0

MISN - Lunghezza	39.5
CO - CONSERVAZIONE	
STC - STATO DI CONSERVAZIONE	
STCC - Stato di conservazione	parzialmente ricomposto
STCS - Indicazioni specifiche	ricomposta da n.2 frammenti combacianti; scheggiature
DA - DATI ANALITICI	
DES - DESCRIZIONE	
DESO - Indicazioni sull'oggetto	Piana di forma trapezoidale; ali diritte a ciglio interno appena stonato; superficie liscia. Denti d'incastro ottenuti per asportazione d'argilla; così una delle tacche di sovrapposizione.
TU - CONDIZIONE GIURIDICA E VINCOLI	
CDG - CONDIZIONE GIURIDICA	
CDGG - Indicazione generica	proprietà Stato
CDGS - Indicazione specifica	Ministero Beni Culturali
DO - FONTI E DOCUMENTI DI RIFERIMENTO	
FTA - FOTOGRAFIE	
FTAX - Genere	fotografia allegata
FTAP - Tipo	negativo b/n
FTAN - Codice identificativo	SBAAAAS CB105517
CM - COMPILAZIONE	
CMP - COMPILAZIONE	
CMPD - Data	1989
CMPN - Nome compilatore	Matteini Chiari M.
FUR - Funzionario responsabile	Terzani C.
RVM - TRASCRIZIONE PER MEMORIZZAZIONE	
RVMD - Data registrazione	1993
RVMN - Nome revisore	De Tata P.
AGG - AGGIORNAMENTO	
AGGD - Data	2013
AGGN - Nome revisore	Santoro W.
AN - ANNOTAZIONI	
OSS - Osservazioni	argilla con intrusi anche grossolani. Tacche di incastro ottenute per asportazione a fresco dell'argilla; una delle tacche di sovrapposizione è, invece, realizzata per distacchi e fratture dopo cottura.