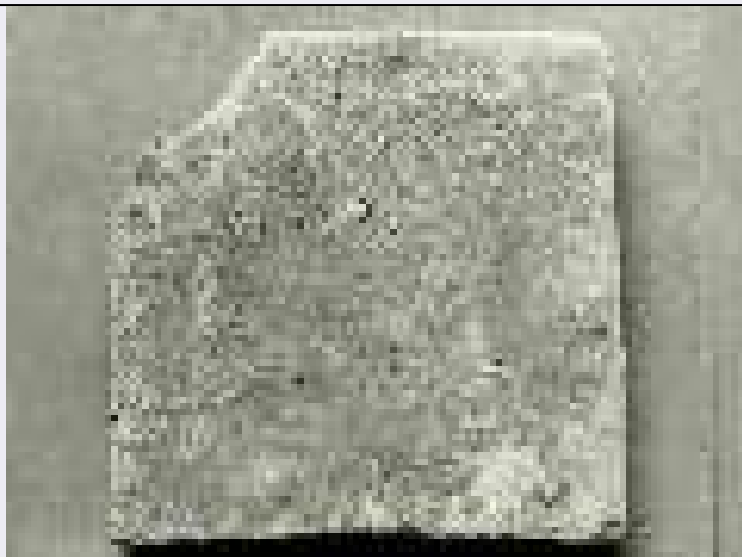


SCHEDA



CD - CODICI

TSK - Tipo di scheda	RA
LIR - Livello di ricerca	C
NCT - CODICE UNIVOCO	
NCTR - Codice regione	14
NCTN - Numero catalogo generale	00013751
ESC - Ente schedatore	S108
ECP - Ente competente	S108

LC - LOCALIZZAZIONE

PVC - LOCALIZZAZIONE GEOGRAFICO-AMMINISTRATIVA

PVCS - Stato	ITALIA
PVCP - Provincia	IS
PVCC - Comune	Isernia

LDC - COLLOCAZIONE SPECIFICA

LDCT - Tipologia	convento
LDCQ - Qualificazione	benedettino
LDCN - Denominazione	Santa Maria delle Monache
LDCS - Specifiche	magazzini

UB - UBICAZIONE

INV - INVENTARIO DI MUSEO O SOPRINTENDENZA

INVN - Numero	27877
INVD - Data	1989

LA - ALTRE LOCALIZZAZIONI

TCL - Tipo di Localizzazione	reperimento
------------------------------	-------------

PRV - LOCALIZZAZIONE GEOGRAFICO-AMMINISTRATIVA

PRVP - Provincia	IS
PRVC - Comune	Isernia
PRVL - Localita'	Quadrella

RP - REPERIMENTO**LGI - COORDINATE I.G.M. O ALTRO**

LGII - Istituto	Istituto Geografico Militare
LGIT - Denominazione tavoletta	Isernia
LGIN - Numero foglio	161
LGIQ - Sigla quadrante	I NO

LGC - PARTICELLE CATASTALI

LGCC - Comune	Isernia
LGCM - Foglio	49
LGCA - Data foglio	1980
LGCR - Particelle	308
LGCO - Proprietari	Labanca W.
SPR - Specifiche di reperimento	tomba 16/ s. d.

DSC - DATI DI SCAVO

DSCI - Inventario di scavo	ISQT16/ 2
-----------------------------------	-----------

ROC - RIFERIMENTO OGGETTI STESSO CONTESTO

ROCC - Classe di appartenenza materiali	laterizi
ROCI - Inventario	27876, "da 27878 a 27884"

OG - OGGETTO**OGT - OGGETTO**

OGTD - Definizione	mattone
CLS - Classe e produzione	laterizi

DT - CRONOLOGIA**DTZ - CRONOLOGIA GENERICA**

DTZG - Secolo	età imperiale
DTM - Motivazione cronologia	contesto

AU - DEFINIZIONE CULTURALE**ATB - AMBITO CULTURALE**

ATBD - Denominazione	officina laterizia locale
-----------------------------	---------------------------

MT - DATI TECNICI

MTC - Materia e tecnica	argilla compatta, beige, rosa in frattura; a stampo
MIS - MISURE	
MISU - Unita'	cm
MISP - Profondita'	3.7
MISN - Lunghezza	21.4

CO - CONSERVAZIONE**STC - STATO DI CONSERVAZIONE**

STCC - Stato di conservazione	mutilo
STCS - Indicazioni specifiche	perduto uno degli angoli; scalfitture ai margini; incrostazioni terrose e concrezioni calcaree

DA - DATI ANALITICI	
DES - DESCRIZIONE	
DESO - Indicazioni sull'oggetto	Forma quadrata; in sezione risulta lievemente concavo a margini rialzati.
TU - CONDIZIONE GIURIDICA E VINCOLI	
CDG - CONDIZIONE GIURIDICA	
CDGG - Indicazione generica	proprietà Stato
CDGS - Indicazione specifica	Ministero Beni Culturali
DO - FONTI E DOCUMENTI DI RIFERIMENTO	
FTA - FOTOGRAFIE	
FTAX - Genere	fotografia allegata
FTAP - Tipo	negativo b/n
FTAN - Codice identificativo	SBAAAAS CB105505
CM - COMPILAZIONE	
CMP - COMPILAZIONE	
CMPD - Data	1989
CM PN - Nome compilatore	Matteini Chiari M.
FUR - Funzionario responsabile	Terzani C.
RVM - TRASCRIZIONE PER MEMORIZZAZIONE	
RVMD - Data registrazione	1993
RVMN - Nome revisore	De Tata P.
AGG - AGGIORNAMENTO	
AGGD - Data	2013
AGGN - Nome revisore	Santoro W.
AN - ANNOTAZIONI	
OSS - Osservazioni	argilla farinosa al tatto, con minuti alveoli e intrusi.