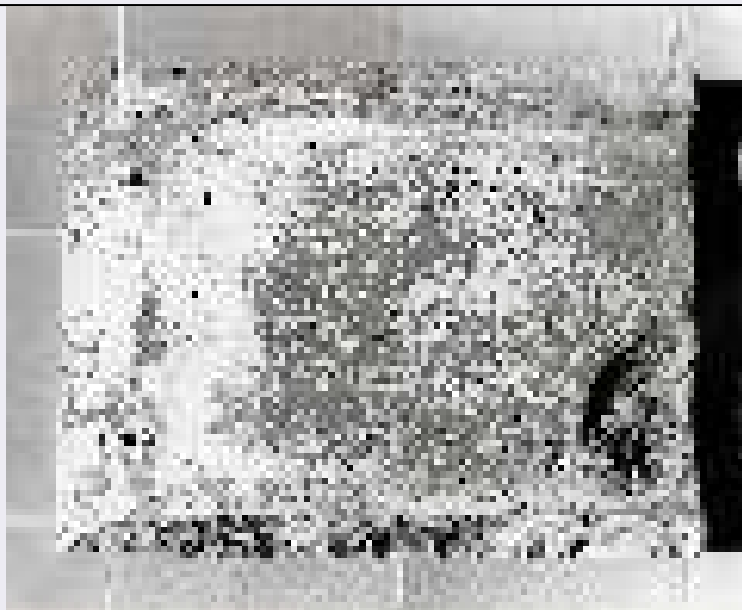


SCHEDA



CD - CODICI

TSK - Tipo di scheda	RA
LIR - Livello di ricerca	C
NCT - CODICE UNIVOCO	
NCTR - Codice regione	14
NCTN - Numero catalogo generale	00013750
ESC - Ente schedatore	S108
ECP - Ente competente	S108

LC - LOCALIZZAZIONE

PVC - LOCALIZZAZIONE GEOGRAFICO-AMMINISTRATIVA

PVCS - Stato	ITALIA
PVCP - Provincia	IS
PVCC - Comune	Isernia

LDC - COLLOCAZIONE SPECIFICA

LDCT - Tipologia	convento
LDCQ - Qualificazione	benedettino
LDCN - Denominazione	Santa Maria delle Monache
LDCS - Specifiche	magazzini

UB - UBICAZIONE

INV - INVENTARIO DI MUSEO O SOPRINTENDENZA

INVN - Numero	27874
INVD - Data	1989

LA - ALTRE LOCALIZZAZIONI

TCL - Tipo di Localizzazione	reperimento
------------------------------	-------------

PRV - LOCALIZZAZIONE GEOGRAFICO-AMMINISTRATIVA

PRVP - Provincia	IS
PRVC - Comune	Isernia

PRVL - Localita'	Quadrella
RP - REPERIMENTO	
LGI - COORDINATE I.G.M. O ALTRO	
LGII - Istituto	Istituto Geografico Militare
LGIT - Denominazione tavoletta	Isernia
LGIN - Numero foglio	161
LGIQ - Sigla quadrante	I NO
LGC - PARTICELLE CATASTALI	
LGCC - Comune	Isernia
LGCM - Foglio	49
LGCA - Data foglio	1980
LGCR - Particelle	308
LGCO - Proprietari	Labanca W.
SPR - Specifiche di reperimento	tomba 108/ Ei1
DSC - DATI DI SCAVO	
DSCF - Ente responsabile	SBAAAAS CB
DSCA - Autori dello scavo	Terzani C.
DSCD - Data di scavo	1986
ROC - RIFERIMENTO OGGETTI STESSO CONTESTO	
ROCC - Classe di appartenenza materiali	laterizi
ROCI - Inventario	27873, 27875
OG - OGGETTO	
OGT - OGGETTO	
OGTD - Definizione	tegola
CLS - Classe e produzione	laterizi
DT - CRONOLOGIA	
DTZ - CRONOLOGIA GENERICA	
DTZG - Secolo	età imperiale
DTM - Motivazione cronologia	contesto
AU - DEFINIZIONE CULTURALE	
ATB - AMBITO CULTURALE	
ATBD - Denominazione	officina laterizia locale
MT - DATI TECNICI	
MTC - Materia e tecnica	argilla dura, giallo-rosa; asportazione a fresco
MIS - MISURE	
MISU - Unita'	cm
MISA - Altezza	67.7
MISP - Profondita'	6.0
MISD - Diametro	1.5
MISN - Lunghezza	51.7

CO - CONSERVAZIONE**STC - STATO DI CONSERVAZIONE**

STCC - Stato di conservazione	mutilo
STCS - Indicazioni specifiche	spezzata una delle ali, lacuna ad uno degli angoli; sul retro grumi di calce

DA - DATI ANALITICI**DES - DESCRIZIONE**

DESO - Indicazioni sull'oggetto	Piana, di forma pressoché rettangolare; ali simmetriche, a quarto di cerchio, che vanno ingrossandosi ad un'estremità. Una doppia scanalatura corre lungo il margine interno delle ali; superficie liscia. Due fori per perni sono ricavati negli angoli superiori della tegola. Le tacche sono state, in fase d'impiego, diversamente dimensionate per successivi distacchi per frattura.
----------------------------------------	--------------------------------------------------------------------------------------------------------------------------------------------------------------------------------------------------------------------------------------------------------------------------------------------------------------------------------------------------------------------------------------------

TU - CONDIZIONE GIURIDICA E VINCOLI**CDG - CONDIZIONE GIURIDICA**

CDGG - Indicazione generica	proprietà Stato
CDGS - Indicazione specifica	Ministero Beni Culturali

DO - FONTI E DOCUMENTI DI RIFERIMENTO**FTA - FOTOGRAFIE**

FTAX - Genere	fotografie allegate
FTAP - Tipo	negativo b/n
FTAN - Codice identificativo	SBAAAAS CB105513

FTA - FOTOGRAFIE

FTAX - Genere	fotografie esistenti
FTAP - Tipo	negativo b/n
FTAN - Codice identificativo	SBAAAAS CB 105512
FTAT - Note	data: 1989

CM - COMPILAZIONE**CMP - COMPILAZIONE**

CMPD - Data	1989
CMPN - Nome compilatore	Matteini Chiari M.
FUR - Funzionario responsabile	Terzani C.

RVM - TRASCRIZIONE PER MEMORIZZAZIONE

RVMD - Data registrazione	1993
RVMN - Nome revisore	De tata P.

AGG - AGGIORNAMENTO

AGGD - Data	2013
AGGN - Nome revisore	Santoro W.

AN - ANNOTAZIONI

OSS - Osservazioni	Argilla con vuoti d'aria; frattura netta. Denti e tacche ottenuti per asportazione a fresco. Due fori per perni sono ricavati dopo la cottura; uno di questi risulta ostruito di calce.
---------------------------	-----------------------------------------------------------------------------------------------------------------------------------------------------------------------------------------

