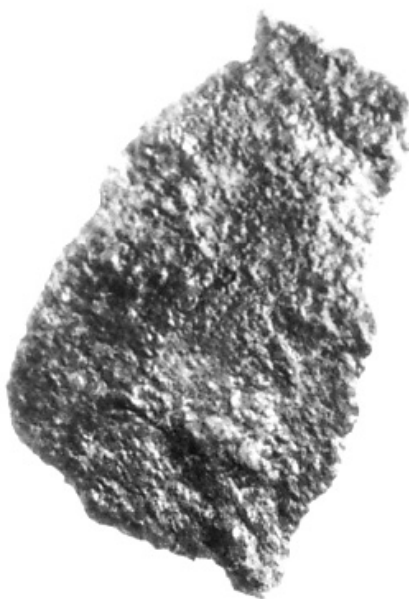


# SCHEDA



## CD - CODICI

TSK - Tipo di scheda RA

LIR - Livello di ricerca C

### NCT - CODICE UNIVOCO

NCTR - Codice regione 14

NCTN - Numero catalogo generale 00011689

ESC - Ente schedatore S108

ECP - Ente competente S108

## LC - LOCALIZZAZIONE

### PVC - LOCALIZZAZIONE GEOGRAFICO-AMMINISTRATIVA

PVCS - Stato ITALIA

PVCP - Provincia IS

PVCC - Comune Isernia

### LDC - COLLOCAZIONE SPECIFICA

LDCT - Tipologia convento

LDCQ - Qualificazione benedettino

LDCN - Denominazione Santa Maria delle Monache

LDCS - Specifiche magazzino

## UB - UBICAZIONE

### INV - INVENTARIO DI MUSEO O SOPRINTENDENZA

INVN - Numero 5869

INVD - Data 1982

## LA - ALTRE LOCALIZZAZIONI

<b>TCL - Tipo di Localizzazione</b>	reperimento
<b>PRV - LOCALIZZAZIONE GEOGRAFICO-AMMINISTRATIVA</b>	
<b>PRVP - Provincia</b>	IS
<b>PRVC - Comune</b>	Isernia
<b>PRVL - Localita'</b>	Quadrella
<b>RP - REPERIMENTO</b>	
<b>LGI - COORDINATE I.G.M. O ALTRO</b>	
<b>LGII - Istituto</b>	Istituto Geografico Militare
<b>LGIT - Denominazione tavoletta</b>	Isernia
<b>LGIN - Numero foglio</b>	161
<b>LGIQ - Sigla quadrante</b>	I NO
<b>LGC - PARTICELLE CATASTALI</b>	
<b>LGCC - Comune</b>	Isernia
<b>LGCM - Foglio</b>	49
<b>LGCA - Data foglio</b>	1980
<b>LGCR - Particelle</b>	308
<b>LGCO - Proprietari</b>	Labanca W.
<b>SPR - Specifiche di reperimento</b>	tomba 16
<b>DSC - DATI DI SCAVO</b>	
<b>DSCF - Ente responsabile</b>	SBAAAAS CB
<b>DSCA - Autori dello scavo</b>	Terzani C.
<b>DSCD - Data di scavo</b>	1980
<b>ROC - RIFERIMENTO OGGETTI STESSO CONTESTO</b>	
<b>ROCC - Classe di appartenenza materiali</b>	ceramica acroma
<b>ROCI - Inventario</b>	"da 5858, a 5860"
<b>ROC - RIFERIMENTO OGGETTI STESSO CONTESTO</b>	
<b>ROCC - Classe di appartenenza materiali</b>	lucerna
<b>ROCI - Inventario</b>	5861
<b>ROC - RIFERIMENTO OGGETTI STESSO CONTESTO</b>	
<b>ROCC - Classe di appartenenza materiali</b>	vetro
<b>ROCI - Inventario</b>	5862
<b>ROC - RIFERIMENTO OGGETTI STESSO CONTESTO</b>	
<b>ROCC - Classe di appartenenza materiali</b>	ferro
<b>ROCI - Inventario</b>	5880
<b>ROC - RIFERIMENTO OGGETTI STESSO CONTESTO</b>	
<b>ROCC - Classe di appartenenza materiali</b>	bronzo
<b>ROCI - Inventario</b>	"da 5875, a 5877"

**ROC - RIFERIMENTO OGGETTI STESSO CONTESTO**

<b>ROCC - Classe di appartenenza materiali</b>	monete
--	--------

<b>ROCI - Inventario</b>	"da 5863, a 5868"
--------------------------	-------------------

**ROC - RIFERIMENTO OGGETTI STESSO CONTESTO**

<b>ROCC - Classe di appartenenza materiali</b>	monete
--	--------

<b>ROCI - Inventario</b>	"da 5870, a 5874"
--------------------------	-------------------

**ROC - RIFERIMENTO OGGETTI STESSO CONTESTO**

<b>ROCC - Classe di appartenenza materiali</b>	pasta vitrea
--	--------------

<b>ROCI - Inventario</b>	5878
--------------------------	------

**ROC - RIFERIMENTO OGGETTI STESSO CONTESTO**

<b>ROCC - Classe di appartenenza materiali</b>	statuina in osso
--	------------------

<b>ROCI - Inventario</b>	5879
--------------------------	------

**OG - OGGETTO****OGT - OGGETTO**

<b>OGTD - Definizione</b>	moneta
---------------------------	--------

<b>OGTT - Tipologia</b>	AE3
-------------------------	-----

<b>CLS - Classe e produzione</b>	monete
----------------------------------	--------

**SGT - SOGGETTO**

<b>SGTI - Identificazione</b>	Roma con globo
-------------------------------	----------------

**DT - CRONOLOGIA****DTZ - CRONOLOGIA GENERICA**

<b>DTZG - Secolo</b>	sec. IV d.C.
----------------------	--------------

**DTS - CRONOLOGIA SPECIFICA**

<b>DTSI - Da</b>	300 d.C.
------------------	----------

<b>DTSF - A</b>	399 d.C.
-----------------	----------

<b>DTM - Motivazione cronologia</b>	bibliografia
-------------------------------------	--------------

**MT - DATI TECNICI**

<b>MTC - Materia e tecnica</b>	bronzo; fusione; coniazione
--------------------------------	-----------------------------

**MIS - MISURE**

<b>MISU - Unita'</b>	mm.
----------------------	-----

<b>MISD - Diametro</b>	16.0
------------------------	------

<b>MISG - Peso</b>	0.55
--------------------	------

**CO - CONSERVAZIONE****STC - STATO DI CONSERVAZIONE**

<b>STCC - Stato di conservazione</b>	cattivo
--------------------------------------	---------

<b>STCS - Indicazioni specifiche</b>	priva di gran parte dei margini
--------------------------------------	---------------------------------

**DA - DATI ANALITICI****DES - DESCRIZIONE**

<b>DESS - Indicazioni sul soggetto</b>	D: Illeggibile per corrosione dell'impronta. R: Figura che si appoggia ad un'asta o ad uno scettro con la sinistra; con la destra tiene un globo probabilmente sormontato da una vittoriola. Contorno perlinato.
<b>NSC - Notizie storico-critiche</b>	Roma che protende il globo con la vittoria ed un Augusto è tipico dell'iconografia della seconda metà del III sec. d.C. e più ancora del successivo, al quale, appare più probabile attribuire il frammento anche a causa del modulo e per i caratteri stilistici.
<b>TU - CONDIZIONE GIURIDICA E VINCOLI</b>	
<b>CDG - CONDIZIONE GIURIDICA</b>	
<b>CDGG - Indicazione generica</b>	proprietà Stato
<b>CDGS - Indicazione specifica</b>	Ministero Beni Culturali
<b>DO - FONTI E DOCUMENTI DI RIFERIMENTO</b>	
<b>FTA - FOTOGRAFIE</b>	
<b>FTAX - Genere</b>	fotografia allegata
<b>FTAP - Tipo</b>	positivo b/n
<b>FTAN - Codice identificativo</b>	SBAAAASCB48508
<b>FTAT - Note</b>	2014
<b>FTA - FOTOGRAFIE</b>	
<b>FTAX - Genere</b>	fotografia allegata
<b>FTAP - Tipo</b>	positivo b/n
<b>FTAN - Codice identificativo</b>	SBAAAASCB48507
<b>FTAT - Note</b>	2014
<b>CM - COMPILAZIONE</b>	
<b>CMP - COMPILAZIONE</b>	
<b>CMPD - Data</b>	1988
<b>CMPN - Nome compilatore</b>	Matteini Chiari M.
<b>FUR - Funzionario responsabile</b>	Terzani C.
<b>RVM - TRASCRIZIONE PER MEMORIZZAZIONE</b>	
<b>RVMD - Data registrazione</b>	1993
<b>RVMN - Nome revisore</b>	Forte M.
<b>AGG - AGGIORNAMENTO</b>	
<b>AGGD - Data</b>	2013
<b>AGGN - Nome revisore</b>	Santone