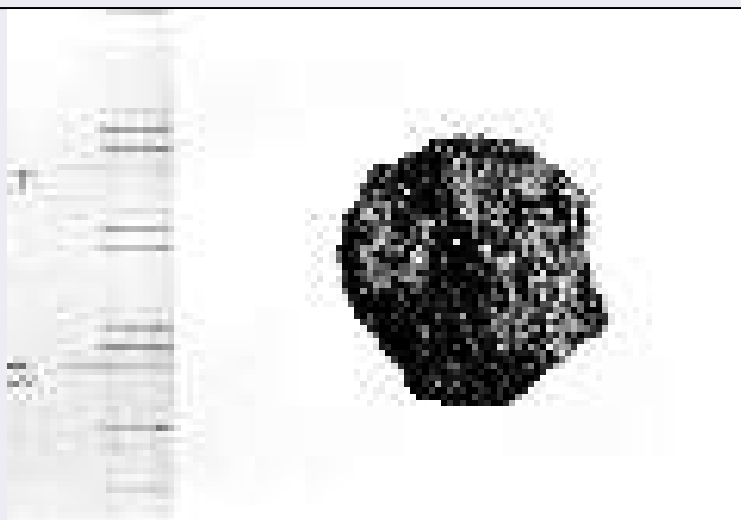


SCHEDA



CD - CODICI

TSK - Tipo di scheda RA

LIR - Livello di ricerca C

NCT - CODICE UNIVOCO

NCTR - Codice regione 14

NCTN - Numero catalogo generale 00011690

ESC - Ente schedatore S108

ECP - Ente competente S108

LC - LOCALIZZAZIONE

PVC - LOCALIZZAZIONE GEOGRAFICO-AMMINISTRATIVA

PVCS - Stato ITALIA

PVCP - Provincia IS

PVCC - Comune Isernia

LDC - COLLOCAZIONE SPECIFICA

LDCT - Tipologia convento

LDCQ - Qualificazione benedettino

LDCN - Denominazione Santa Maria delle Monache

LDCS - Specifiche magazzino

UB - UBICAZIONE

INV - INVENTARIO DI MUSEO O SOPRINTENDENZA

INVN - Numero 5870

INVD - Data 1982

LA - ALTRE LOCALIZZAZIONI

TCL - Tipo di Localizzazione reperimento

PRV - LOCALIZZAZIONE GEOGRAFICO-AMMINISTRATIVA

PRVP - Provincia IS

PRVC - Comune Isernia

PRVL - Localita' Quadrella

RP - REPERIMENTO

LGI - COORDINATE I.G.M. O ALTRO

LGII - Istituto	Istituto Geografico Militare
LGIT - Denominazione tavoletta	Isernia
LGIN - Numero foglio	161
LGIQ - Sigla quadrante	I NO

LGC - PARTICELLE CATASTALI

LGCC - Comune	Isernia
LGCM - Foglio	49
LGCA - Data foglio	1980
LGCR - Particelle	308
LGCO - Proprietari	Labanca W.
SPR - Specifiche di reperimento	tomba 16

DSC - DATI DI SCAVO

DSCF - Ente responsabile	SBAAAAS CB
DSCA - Autori dello scavo	Terzani C.
DSCD - Data di scavo	1980

ROC - RIFERIMENTO OGGETTI STESSO CONTESTO

ROCC - Classe di appartenenza materiali	ceramica acroma
ROCI - Inventario	"da 5858, a 5860"

ROC - RIFERIMENTO OGGETTI STESSO CONTESTO

ROCC - Classe di appartenenza materiali	lucerna
ROCI - Inventario	5861

ROC - RIFERIMENTO OGGETTI STESSO CONTESTO

ROCC - Classe di appartenenza materiali	vetro
ROCI - Inventario	5862

ROC - RIFERIMENTO OGGETTI STESSO CONTESTO

ROCC - Classe di appartenenza materiali	ferro
ROCI - Inventario	5880

ROC - RIFERIMENTO OGGETTI STESSO CONTESTO

ROCC - Classe di appartenenza materiali	bronzo
ROCI - Inventario	"da 5875, a 5877"

ROC - RIFERIMENTO OGGETTI STESSO CONTESTO

ROCC - Classe di appartenenza materiali	monete
ROCI - Inventario	"da 5863, a 5869"

ROC - RIFERIMENTO OGGETTI STESSO CONTESTO

ROCC - Classe di appartenenza materiali	monete
--	--------

ROCI - Inventario	"da 5871, a 5874"
ROC - RIFERIMENTO OGGETTI STESSO CONTESTO	
ROCC - Classe di appartenenza materiali	pasta vitrea
ROCI - Inventario	5878
ROC - RIFERIMENTO OGGETTI STESSO CONTESTO	
ROCC - Classe di appartenenza materiali	statuina in osso
ROCI - Inventario	5879
OG - OGGETTO	
OGT - OGGETTO	
OGTD - Definizione	moneta
OGTT - Tipologia	AE3
CLS - Classe e produzione	monete
SGT - SOGGETTO	
SGTI - Identificazione	Imperatore stante
DT - CRONOLOGIA	
DTZ - CRONOLOGIA GENERICA	
DTZG - Secolo	sec. IV-V d.C.
DTZS - Frazione di secolo	ultimo quarto/I° quarto
DTS - CRONOLOGIA SPECIFICA	
DTSI - Da	375 d.C.
DTSF - A	425 d.C.
DTM - Motivazione cronologia	bibliografia
AU - DEFINIZIONE CULTURALE	
EDT - EDITORI/STAMPATORI	
EDTA - Autorita'	Teodosio I, Arcadio, Onorio
MT - DATI TECNICI	
MTC - Materia e tecnica	bronzo; fusione; coniazione
MIS - MISURE	
MISU - Unita'	mm.
MISD - Diametro	13.0
MISG - Peso	1.1
CO - CONSERVAZIONE	
STC - STATO DI CONSERVAZIONE	
STCC - Stato di conservazione	cattivo
DA - DATI ANALITICI	
DES - DESCRIZIONE	
DESS - Indicazioni sul soggetto	D: Illeggibile. R: Figura stante, a sinistra, tiene nella destra il globo e con la sinistra si appoggia alla lancia o stendardo.
NSC - Notizie storico-critiche	Questo tipo di rovescio è usuale nei piccoli bronzi conati da Teodoro I (379-395) ad Onorio (393-423). Non sembra opportuno presentare una bibliografia.

TU - CONDIZIONE GIURIDICA E VINCOLI**CDG - CONDIZIONE GIURIDICA****CDGG - Indicazione
generica**

proprietà Stato

**CDGS - Indicazione
specifica**

Ministero Beni Culturali

DO - FONTI E DOCUMENTI DI RIFERIMENTO**FTA - FOTOGRAFIE****FTAX - Genere**

fotografia allegata

FTAP - Tipo

negativo b/n

FTAN - Codice identificativo

SBAAAAS CB106049

FTA - FOTOGRAFIE**FTAX - Genere**

fotografia allegata

FTAP - Tipo

negativo b/n

FTAN - Codice identificativo

SBAAAAS CB106048

FTAT - Note

anche n. archivio 33447

CM - COMPILAZIONE**CMP - COMPILAZIONE****CMPD - Data**

1988

CMPN - Nome compilatore

Matteini Chiari M.

**FUR - Funzionario
responsabile**

Terzani C.

RVM - TRASCRIZIONE PER MEMORIZZAZIONE**RVMD - Data registrazione**

1993

RVMN - Nome revisore

Forte M.

AGG - AGGIORNAMENTO**AGGD - Data**

2013

AGGN - Nome revisore

Santone