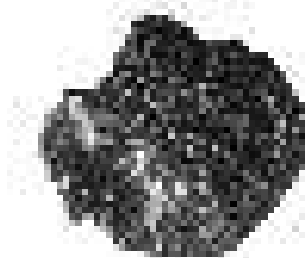


SCHEDA



CD - CODICI

TSK - Tipo di scheda RA

LIR - Livello di ricerca C

NCT - CODICE UNIVOCO

NCTR - Codice regione 14

NCTN - Numero catalogo generale 00011691

ESC - Ente schedatore S108

ECP - Ente competente S108

LC - LOCALIZZAZIONE

PVC - LOCALIZZAZIONE GEOGRAFICO-AMMINISTRATIVA

PVCS - Stato ITALIA

PVCP - Provincia IS

PVCC - Comune Isernia

LDC - COLLOCAZIONE SPECIFICA

LDCT - Tipologia convento

LDCQ - Qualificazione benedettino

LDCN - Denominazione Santa Maria delle Monache

LDCS - Specifiche magazzino

UB - UBICAZIONE

INV - INVENTARIO DI MUSEO O SOPRINTENDENZA

INVN - Numero 5871

INVD - Data 1982

LA - ALTRE LOCALIZZAZIONI

TCL - Tipo di Localizzazione reperimento

PRV - LOCALIZZAZIONE GEOGRAFICO-AMMINISTRATIVA

PRVP - Provincia IS

PRVC - Comune Isernia

PRVL - Localita' Quadrella

RP - REPERIMENTO

LGI - COORDINATE I.G.M. O ALTRO

LGII - Istituto	Istituto Geografico Militare
LGIT - Denominazione tavoletta	Isernia
LGIN - Numero foglio	161
LGIQ - Sigla quadrante	I NO

LGC - PARTICELLE CATASTALI

LGCC - Comune	Isernia
LGCM - Foglio	49
LGCA - Data foglio	1980
LGCR - Particelle	308
LGCO - Proprietari	Labanca W.
SPR - Specifiche di reperimento	tomba 16

DSC - DATI DI SCAVO

DSCF - Ente responsabile	SBAAAAS CB
DSCA - Autori dello scavo	Terzani C.
DSCD - Data di scavo	1980

ROC - RIFERIMENTO OGGETTI STESSO CONTESTO

ROCC - Classe di appartenenza materiali	ceramica acroma
ROCI - Inventario	"da 5858, a 5860"

ROC - RIFERIMENTO OGGETTI STESSO CONTESTO

ROCC - Classe di appartenenza materiali	lucerna
ROCI - Inventario	5861

ROC - RIFERIMENTO OGGETTI STESSO CONTESTO

ROCC - Classe di appartenenza materiali	vetro
ROCI - Inventario	5862

ROC - RIFERIMENTO OGGETTI STESSO CONTESTO

ROCC - Classe di appartenenza materiali	ferro
ROCI - Inventario	5880

ROC - RIFERIMENTO OGGETTI STESSO CONTESTO

ROCC - Classe di appartenenza materiali	bronzo
ROCI - Inventario	"da 5875, 5877"

ROC - RIFERIMENTO OGGETTI STESSO CONTESTO

ROCC - Classe di appartenenza materiali	monete
ROCI - Inventario	"da 5863, a 5870"

ROC - RIFERIMENTO OGGETTI STESSO CONTESTO

ROCC - Classe di appartenenza materiali	monete
--	--------

ROCI - Inventario	"da 5872, a 5874"
ROC - RIFERIMENTO OGGETTI STESSO CONTESTO	
ROCC - Classe di appartenenza materiali	pasta vitrea
ROCI - Inventario	5878
ROC - RIFERIMENTO OGGETTI STESSO CONTESTO	
ROCC - Classe di appartenenza materiali	statuina in osso
ROCI - Inventario	5879
OG - OGGETTO	
OGT - OGGETTO	
OGTD - Definizione	moneta
OGTT - Tipologia	AE2
CLS - Classe e produzione	monete
SGT - SOGGETTO	
SGTI - Identificazione	busto di Teodosio I/ Imperatore stante su prigioniero
DT - CRONOLOGIA	
DTZ - CRONOLOGIA GENERICA	
DTZG - Secolo	sec. IV d.C.
DTZS - Frazione di secolo	ultimo quarto
DTS - CRONOLOGIA SPECIFICA	
DTSI - Da	379 d.C.
DTSF - A	395 d.C.
DTM - Motivazione cronologia	bibliografia
AU - DEFINIZIONE CULTURALE	
EDT - EDITORI/STAMPATORI	
EDTA - Autorita'	Teodosio I
MT - DATI TECNICI	
MTC - Materia e tecnica	bronzo; fusione; coniazione
MIS - MISURE	
MISU - Unita'	mm.
MISD - Diametro	15.0
MISG - Peso	1.06
CO - CONSERVAZIONE	
STC - STATO DI CONSERVAZIONE	
STCC - Stato di conservazione	mediocre
STCS - Indicazioni specifiche	margini danneggiati e lacunosi
DA - DATI ANALITICI	
DES - DESCRIZIONE	
DESS - Indicazioni sul soggetto	D: Busto dell'imperatore, a destra. R: Teodosio stante, a sinistra, con il piede su un prigioniero e con il labaro nella sinistra.
ISR - ISCRIZIONI	

ISRC - Classe di appartenenza	monetale
ISRL - Lingua	Latino
ISRS - Tecnica di scrittura	a impressione
ISRT - Tipo di caratteri	lettere capitali
ISRI - Trascrizione	D: d(ominus) n(oster) The(odosius p(ius) f(eliz) Aug(ustus)) R: (virtus exe)rciti

TU - CONDIZIONE GIURIDICA E VINCOLI

CDG - CONDIZIONE GIURIDICA

CDGG - Indicazione generica	proprietà Stato
CDGS - Indicazione specifica	Ministero Beni Culturali

DO - FONTI E DOCUMENTI DI RIFERIMENTO

FTA - FOTOGRAFIE

FTAX - Genere	fotografia allegata
FTAP - Tipo	negativo b/n
FTAN - Codice identificativo	SBAAAASCB 48505
FTAT - Note	anche n. archivio 33446

FTA - FOTOGRAFIE

FTAX - Genere	fotografia allegata
FTAP - Tipo	negativo b/n
FTAN - Codice identificativo	SBAAAASCB 48504
FTAT - Note	anche n. archivio 33445

BIB - BIBLIOGRAFIA

BIBX - Genere	bibliografia di confronto
BIBA - Autore	Cohen H.
BIBD - Anno di edizione	1892
BIBN - V., pp., nn.	p. 161, nn. 53-54
BIBH - Sigla per citazione	00039S11

CM - COMPILAZIONE

CMP - COMPILAZIONE

CMPD - Data	1988
CMPN - Nome compilatore	Matteini Chiari M.
FUR - Funzionario responsabile	Terzani C.

RVM - TRASCRIZIONE PER MEMORIZZAZIONE

RVMD - Data registrazione	1993
RVMN - Nome revisore	Forte M.

AGG - AGGIORNAMENTO

AGGD - Data	2013
AGGN - Nome revisore	Santone