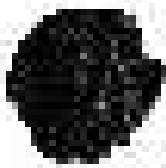


# SCHEDA



5872

## CD - CODICI

TSK - Tipo di scheda RA

LIR - Livello di ricerca C

### NCT - CODICE UNIVOCO

NCTR - Codice regione 14

NCTN - Numero catalogo generale 00011692

ESC - Ente schedatore S108

ECP - Ente competente S108

## LC - LOCALIZZAZIONE

### PVC - LOCALIZZAZIONE GEOGRAFICO-AMMINISTRATIVA

PVCS - Stato ITALIA

PVCP - Provincia IS

PVCC - Comune Isernia

### LDC - COLLOCAZIONE SPECIFICA

LDCT - Tipologia convento

LDCQ - Qualificazione benedettino

LDCN - Denominazione Santa Maria delle Monache

LDCS - Specifiche magazzino

## UB - UBICAZIONE

### INV - INVENTARIO DI MUSEO O SOPRINTENDENZA

INVN - Numero 5872

INVD - Data 1982

## LA - ALTRE LOCALIZZAZIONI

TCL - Tipo di Localizzazione reperimento

### PRV - LOCALIZZAZIONE GEOGRAFICO-AMMINISTRATIVA

PRVP - Provincia IS

PRVC - Comune Isernia

PRVL - Localita' Quadrella

## RP - REPERIMENTO

**LGI - COORDINATE I.G.M. O ALTRO**

<b>LGII - Istituto</b>	Istituto Geografico Militare
<b>LGIT - Denominazione tavoletta</b>	Isernia
<b>LGIN - Numero foglio</b>	161
<b>LGIQ - Sigla quadrante</b>	I NO

**LGC - PARTICELLE CATASTALI**

<b>LGCC - Comune</b>	Isernia
<b>LGCM - Foglio</b>	49
<b>LGCA - Data foglio</b>	1980
<b>LGCR - Particelle</b>	308
<b>LGCO - Proprietari</b>	Labanca W.
<b>SPR - Specifiche di reperimento</b>	tomba 16

**DSC - DATI DI SCAVO**

<b>DSCF - Ente responsabile</b>	SBAAAAS CB
<b>DSCA - Autori dello scavo</b>	Terzani C.
<b>DSCD - Data di scavo</b>	1980
<b>DSCI - Inventario di scavo</b>	ISQT16/ 10

**ROC - RIFERIMENTO OGGETTI STESSO CONTESTO**

<b>ROCC - Classe di appartenenza materiali</b>	ceramica acroma
<b>ROCI - Inventario</b>	"da 5858, a 5860"

**ROC - RIFERIMENTO OGGETTI STESSO CONTESTO**

<b>ROCC - Classe di appartenenza materiali</b>	lucerna
<b>ROCI - Inventario</b>	5861

**ROC - RIFERIMENTO OGGETTI STESSO CONTESTO**

<b>ROCC - Classe di appartenenza materiali</b>	vetro
<b>ROCI - Inventario</b>	5862

**ROC - RIFERIMENTO OGGETTI STESSO CONTESTO**

<b>ROCC - Classe di appartenenza materiali</b>	ferro
<b>ROCI - Inventario</b>	5880

**ROC - RIFERIMENTO OGGETTI STESSO CONTESTO**

<b>ROCC - Classe di appartenenza materiali</b>	bronzo
<b>ROCI - Inventario</b>	"da 5875, a 5877"

**ROC - RIFERIMENTO OGGETTI STESSO CONTESTO**

<b>ROCC - Classe di appartenenza materiali</b>	monete
<b>ROCI - Inventario</b>	"da 5863, a 5871"

**ROC - RIFERIMENTO OGGETTI STESSO CONTESTO**

<b>ROCC - Classe di appartenenza materiali</b>	monete
<b>ROCI - Inventario</b>	"da 5873, a 5874"
<b>ROC - RIFERIMENTO OGGETTI STESSO CONTESTO</b>	
<b>ROCC - Classe di appartenenza materiali</b>	pasta vitrea
<b>ROCI - Inventario</b>	5878
<b>ROC - RIFERIMENTO OGGETTI STESSO CONTESTO</b>	
<b>ROCC - Classe di appartenenza materiali</b>	statuina in osso
<b>ROCI - Inventario</b>	5879
<b>OG - OGGETTO</b>	
<b>OGT - OGGETTO</b>	
<b>OGTD - Definizione</b>	moneta
<b>OGTT - Tipologia</b>	AE3
<b>CLS - Classe e produzione</b>	monete
<b>SGT - SOGGETTO</b>	
<b>SGTI - Identificazione</b>	Testa virile
<b>DT - CRONOLOGIA</b>	
<b>DTZ - CRONOLOGIA GENERICA</b>	
<b>DTZG - Secolo</b>	IV
<b>DTM - Motivazione cronologia</b>	contesto
<b>MT - DATI TECNICI</b>	
<b>MTC - Materia e tecnica</b>	bronzo; fusione; coniazione
<b>MIS - MISURE</b>	
<b>MISU - Unita'</b>	mm.
<b>MISD - Diametro</b>	16.0
<b>MISG - Peso</b>	1.55
<b>CO - CONSERVAZIONE</b>	
<b>STC - STATO DI CONSERVAZIONE</b>	
<b>STCC - Stato di conservazione</b>	pessimo
<b>STCS - Indicazioni specifiche</b>	Fortemente corrosa e consunta; bordo deteriorato e fratturato in più punti. Patina verde.
<b>DA - DATI ANALITICI</b>	
<b>DES - DESCRIZIONE</b>	
<b>DESS - Indicazioni sul soggetto</b>	D: Testa virile a destra, forse laureata. Appena apprezzabile. R: Illeggibile
<b>TU - CONDIZIONE GIURIDICA E VINCOLI</b>	
<b>CDG - CONDIZIONE GIURIDICA</b>	
<b>CDGG - Indicazione generica</b>	proprietà Stato
<b>CDGS - Indicazione specifica</b>	Ministero Beni Culturali

**DO - FONTI E DOCUMENTI DI RIFERIMENTO****FTA - FOTOGRAFIE**

<b>FTAX - Genere</b>	fotografia allegata
<b>FTAP - Tipo</b>	negativo b/n
<b>FTAN - Codice identificativo</b>	SBAAAASCB106050
<b>FTAT - Note</b>	anche n. archivio 33342

**FTA - FOTOGRAFIE**

<b>FTAX - Genere</b>	fotografia allegata
<b>FTAP - Tipo</b>	negativo b/n
<b>FTAN - Codice identificativo</b>	SBAAAASCB106051

**CM - COMPILAZIONE****CMP - COMPILAZIONE**

<b>CMPD - Data</b>	1989
<b>CMPN - Nome compilatore</b>	Posi F.
<b>FUR - Funzionario responsabile</b>	Terzani C.

**RVM - TRASCRIZIONE PER MEMORIZZAZIONE**

<b>RVMD - Data registrazione</b>	1993
<b>RVMN - Nome revisore</b>	Forte M.

**AGG - AGGIORNAMENTO**

<b>AGGD - Data</b>	2013
<b>AGGN - Nome revisore</b>	Santone