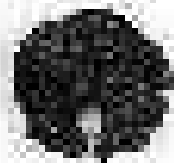


SCHEDA

0932



CD - CODICI

TSK - Tipo di scheda RA

LIR - Livello di ricerca C

NCT - CODICE UNIVOCO

NCTR - Codice regione 14

NCTN - Numero catalogo generale 00011696

ESC - Ente schedatore S108

ECP - Ente competente S108

LC - LOCALIZZAZIONE

PVC - LOCALIZZAZIONE GEOGRAFICO-AMMINISTRATIVA

PVCS - Stato ITALIA

PVCP - Provincia IS

PVCC - Comune Isernia

LDC - COLLOCAZIONE SPECIFICA

LDCT - Tipologia convento

LDCQ - Qualificazione benedettino

LDCN - Denominazione Santa Maria delle Monache

LDCS - Specifiche magazzino

UB - UBICAZIONE

INV - INVENTARIO DI MUSEO O SOPRINTENDENZA

INVN - Numero 7269

INVD - Data 1982

LA - ALTRE LOCALIZZAZIONI

TCL - Tipo di Localizzazione reperimento

PRV - LOCALIZZAZIONE GEOGRAFICO-AMMINISTRATIVA

PRVP - Provincia IS

PRVC - Comune Isernia

PRVL - Localita' Quadrella

RP - REPERIMENTO

LGI - COORDINATE I.G.M. O ALTRO

LGII - Istituto	Istituto Geografico Militare
LGIT - Denominazione tavoletta	Isernia
LGIN - Numero foglio	161
LGIQ - Sigla quadrante	I NO

LGC - PARTICELLE CATASTALI

LGCC - Comune	Isernia
LGCM - Foglio	49
LGCA - Data foglio	1980
LGCR - Particelle	308
LGCO - Proprietari	Labanca W.

SPR - Specifiche di reperimento	tomba 17
--	----------

DSC - DATI DI SCAVO

DSCF - Ente responsabile	SBAAAAS CB
DSCA - Autori dello scavo	Terzani C.
DSCD - Data di scavo	1980
DSCI - Inventario di scavo	ISQT17/ 11

ROC - RIFERIMENTO OGGETTI STESSO CONTESTO

ROCC - Classe di appartenenza materiali	monete
ROCI - Inventario	"da 7267, a 7268"

ROC - RIFERIMENTO OGGETTI STESSO CONTESTO

ROCC - Classe di appartenenza materiali	bronzo
ROCI - Inventario	7270

ROC - RIFERIMENTO OGGETTI STESSO CONTESTO

ROCC - Classe di appartenenza materiali	pasta vitrea
ROCI - Inventario	7271

ROC - RIFERIMENTO OGGETTI STESSO CONTESTO

ROCC - Classe di appartenenza materiali	ceramica acroma
ROCI - Inventario	7326

OG - OGGETTO**OGT - OGGETTO**

OGTD - Definizione	moneta
OGTT - Tipologia	AE3
CLS - Classe e produzione	monete

SGT - SOGGETTO

SGTI - Identificazione	Testa virile
-------------------------------	--------------

DT - CRONOLOGIA**DTZ - CRONOLOGIA GENERICA**

DTZG - Secolo	IV sec.
DTS - CRONOLOGIA SPECIFICA	
DTSI - Da	364
DTSF - A	378
DTM - Motivazione cronologia	bibliografia
AU - DEFINIZIONE CULTURALE	
EDT - EDITORI/STAMPATORI	
EDTA - Autorita'	dinastia valentiniana
MT - DATI TECNICI	
MTC - Materia e tecnica	bronzo; fusione; coniazione
MIS - MISURE	
MISU - Unita'	mm.
MISD - Diametro	17.0
MISG - Peso	1.16
CO - CONSERVAZIONE	
STC - STATO DI CONSERVAZIONE	
STCC - Stato di conservazione	pessimo
STCS - Indicazioni specifiche	fortemente corrosa e consunta; bordo deteriorato e fratturato in più punti; patina verde
DA - DATI ANALITICI	
DES - DESCRIZIONE	
DESS - Indicazioni sul soggetto	D: Testa virile a destra; R: Illeggibile
TU - CONDIZIONE GIURIDICA E VINCOLI	
CDG - CONDIZIONE GIURIDICA	
CDGG - Indicazione generica	proprietà Stato
CDGS - Indicazione specifica	Ministero Beni Culturali
DO - FONTI E DOCUMENTI DI RIFERIMENTO	
FTA - FOTOGRAFIE	
FTAX - Genere	fotografia allegata
FTAP - Tipo	negativo b/n
FTAN - Codice identificativo	SBAAAASCB106056
FTA - FOTOGRAFIE	
FTAX - Genere	fotografia allegata
FTAP - Tipo	negativo b/n
FTAN - Codice identificativo	SBAAAASCB106057
CM - COMPILAZIONE	
CMP - COMPILAZIONE	
CMPD - Data	88
CMPN - Nome compilatore	Posi F.
FUR - Funzionario	

responsabile	Terzani C.
---------------------	------------

RVM - TRASCRIZIONE PER MEMORIZZAZIONE	
--	--

RVMD - Data registrazione	1993
----------------------------------	------

RVMN - Nome revisore	Forte M.
-----------------------------	----------

AGG - AGGIORNAMENTO	
----------------------------	--

AGGD - Data	2013
--------------------	------

AGGN - Nome revisore	Santone
-----------------------------	---------

AN - ANNOTAZIONI	
-------------------------	--

OSS - Osservazioni	Un foro praticato in antico e situato in prossimità del bordo invade danneggiandolo, parte del campo monetale: la moneta è stata riutilizzata a medaglietta.
---------------------------	--