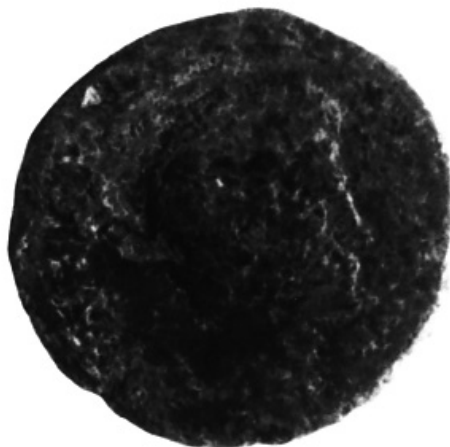


SCHEDA



CD - CODICI

TSK - Tipo di scheda	RA
LIR - Livello di ricerca	C
NCT - CODICE UNIVOCO	
NCTR - Codice regione	14
NCTN - Numero catalogo generale	00011703
ESC - Ente schedatore	S108
ECP - Ente competente	S108

LC - LOCALIZZAZIONE

PVC - LOCALIZZAZIONE GEOGRAFICO-AMMINISTRATIVA

PVCS - Stato	ITALIA
PVCP - Provincia	IS
PVCC - Comune	Isernia

LDC - COLLOCAZIONE SPECIFICA

LDCT - Tipologia	convento
LDCQ - Qualificazione	benedettino
LDCN - Denominazione	Santa Maria delle Monache
LDCS - Specifiche	magazzino

UB - UBICAZIONE

INV - INVENTARIO DI MUSEO O SOPRINTENDENZA

INVN - Numero	7278
INVD - Data	1982

LA - ALTRE LOCALIZZAZIONI

TCL - Tipo di Localizzazione	reperimento
------------------------------	-------------

PRV - LOCALIZZAZIONE GEOGRAFICO-AMMINISTRATIVA

PRVP - Provincia	IS
PRVC - Comune	Isernia
PRVL - Localita'	Quadrella

RP - REPERIMENTO**LGI - COORDINATE I.G.M. O ALTRO**

LGII - Istituto	Istituto Geografico Militare
LGIT - Denominazione tavoletta	Isernia
LGIN - Numero foglio	161
LGIQ - Sigla quadrante	I NO

LGC - PARTICELLE CATASTALI

LGCC - Comune	Isernia
LGCM - Foglio	49
LGCA - Data foglio	1980
LGCR - Particelle	308
LGCO - Proprietari	Labanca W.

SPR - Specifiche di reperimento	VI pilone/ tomba 52, nr. 2
--	----------------------------

DSC - DATI DI SCAVO

DSCF - Ente responsabile	SBAAAAS CB
DSCA - Autori dello scavo	Terzani C.
DSCD - Data di scavo	1981

ROC - RIFERIMENTO OGGETTI STESSO CONTESTO

ROCC - Classe di appartenenza materiali	ferro
ROCI - Inventario	da 18734 a 18736

ROC - RIFERIMENTO OGGETTI STESSO CONTESTO

ROCC - Classe di appartenenza materiali	ceramica acroma
ROCI - Inventario	8229

OG - OGGETTO**OGT - OGGETTO**

OGTD - Definizione	asse (?)
CLS - Classe e produzione	monete

SGT - SOGGETTO

SGTI - Identificazione	busto di Ottaviano Augusto
-------------------------------	----------------------------

DT - CRONOLOGIA**DTZ - CRONOLOGIA GENERICA**

DTZG - Secolo	sec. I a.C./ I d.C.
----------------------	---------------------

DTS - CRONOLOGIA SPECIFICA

DTSI - Da	27 a.C.
DTSF - A	14 d.C.

DTM - Motivazione cronologia	dati epigrafici
AU - DEFINIZIONE CULTURALE	
EDT - EDITORI/STAMPATORI	
EDTZ - Zecca	zecca di Roma
EDTA - Autorita'	Ottaviano Augusto
MT - DATI TECNICI	
MTC - Materia e tecnica	rame; fusione; coniazione
MIS - MISURE	
MISU - Unita'	mm.
MISD - Diametro	26
MISG - Peso	9.87
CO - CONSERVAZIONE	
STC - STATO DI CONSERVAZIONE	
STCC - Stato di conservazione	cattivo
DA - DATI ANALITICI	
DES - DESCRIZIONE	
DESS - Indicazioni sul soggetto	D/ busto a destra di Ottaviano Augusto; legenda illeggibile; R/ illeggibile; probabilmente al centro lettere SC
ISR - ISCRIZIONI	
ISRC - Classe di appartenenza	monetale
ISRL - Lingua	Latino
ISRS - Tecnica di scrittura	a impressione
ISRT - Tipo di caratteri	lettere capitali
ISRP - Posizione	recto
ISRI - Trascrizione	(SC)/ (...) III V (IR A.A.A.F.F.)
NSC - Notizie storico-critiche	Busto riconoscibile come Ottaviano Augusto dal ritratto. Lo stile del ritratto richiama assi del triumviro monetale Asinio Gallo.
TU - CONDIZIONE GIURIDICA E VINCOLI	
CDG - CONDIZIONE GIURIDICA	
CDGG - Indicazione generica	proprietà Stato
CDGS - Indicazione specifica	Ministero Beni Culturali
DO - FONTI E DOCUMENTI DI RIFERIMENTO	
FTA - FOTOGRAFIE	
FTAX - Genere	fotografia allegata
FTAP - Tipo	positivo b/n
FTAN - Codice identificativo	SBAAAASCB39612
FTA - FOTOGRAFIE	
FTAX - Genere	fotografia allegata
FTAP - Tipo	positivo b/n
FTAN - Codice identificativo	SBAAAASCB39613

BIB - BIBLIOGRAFIA

BIBX - Genere	bibliografia di confronto
BIBA - Autore	Cohen H.
BIBD - Anno di edizione	1880
BIBN - V., pp., nn.	v. I, p. 114, n. 368
BIBH - Sigla per citazione	00039S11

CM - COMPILAZIONE**CMP - COMPILAZIONE**

CMPD - Data	1988
CMPN - Nome compilatore	Matteini Chiari M.
FUR - Funzionario responsabile	Terzani C.

RVM - TRASCRIZIONE PER MEMORIZZAZIONE

RVMD - Data registrazione	1993
RVMN - Nome revisore	De Tata P.

AGG - AGGIORNAMENTO

AGGD - Data	2013
AGGN - Nome revisore	Santone

AN - ANNOTAZIONI

OSS - Osservazioni	ISR (traduzione testo): per senatoconsulto; il triumviro monetale.
---------------------------	--