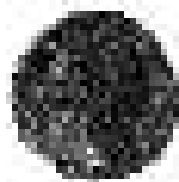


SCHEDA



CD - CODICI

TSK - Tipo di scheda RA

LIR - Livello di ricerca C

NCT - CODICE UNIVOCO

NCTR - Codice regione 14

NCTN - Numero catalogo generale 00011706

ESC - Ente schedatore S108

ECP - Ente competente S108

LC - LOCALIZZAZIONE

PVC - LOCALIZZAZIONE GEOGRAFICO-AMMINISTRATIVA

PVCS - Stato ITALIA

PVCP - Provincia IS

PVCC - Comune Isernia

LDC - COLLOCAZIONE SPECIFICA

LDCT - Tipologia convento

LDCQ - Qualificazione benedettino

LDCN - Denominazione Santa Maria delle Monache

LDCS - Specifiche magazzino

UB - UBICAZIONE

INV - INVENTARIO DI MUSEO O SOPRINTENDENZA

INVN - Numero 30757

INVD - Data 1989

LA - ALTRE LOCALIZZAZIONI

TCL - Tipo di Localizzazione reperimento

PRV - LOCALIZZAZIONE GEOGRAFICO-AMMINISTRATIVA

PRVP - Provincia IS

PRVC - Comune Isernia

PRVL - Localita' Quadrella

RP - REPERIMENTO

LGI - COORDINATE I.G.M. O ALTRO

LGII - Istituto	Istituto Geografico Militare
LGIT - Denominazione tavoletta	Isernia
LGIN - Numero foglio	161
LGIQ - Sigla quadrante	I NO

LGC - PARTICELLE CATASTALI

LGCC - Comune	Isernia
LGCM - Foglio	49
LGCA - Data foglio	1980
LGCR - Particelle	308
LGCO - Proprietari	Labanca W.
SPR - Specifiche di reperimento	tomba 103/ recinto I, Ei 1/ all'est. della copertura di tegoloni estremità SW: moneta estratta dal blocco di terra contenente i frammenti del vaso e la lucerna.

DSC - DATI DI SCAVO

DSCF - Ente responsabile	SBAAAAS CB
DSCA - Autori dello scavo	Terzani C.
DSCD - Data di scavo	1985

ROC - RIFERIMENTO OGGETTI STESSO CONTESTO

ROCC - Classe di appartenenza materiali	moneta di bronzo
ROCI - Inventario	30758

ROC - RIFERIMENTO OGGETTI STESSO CONTESTO

ROCC - Classe di appartenenza materiali	ceramica acroma
ROCI - Inventario	31928, 31929

ROC - RIFERIMENTO OGGETTI STESSO CONTESTO

ROCC - Classe di appartenenza materiali	lucerna
ROCI - Inventario	31930

ROC - RIFERIMENTO OGGETTI STESSO CONTESTO

ROCC - Classe di appartenenza materiali	borchie di ferro
ROCI - Inventario	22833

OG - OGGETTO**OGT - OGGETTO**

OGTD - Definizione	moneta
OGTT - Tipologia	asse
CLS - Classe e produzione	monete

SGT - SOGGETTO

SGTI - Identificazione	busto laureato dell'Imperatore; Marte
-------------------------------	---------------------------------------

DT - CRONOLOGIA**DTZ - CRONOLOGIA GENERICA**

DTZG - Secolo	III sec. d.C.
DTZS - Frazione di secolo	secondo quarto
DTS - CRONOLOGIA SPECIFICA	
DTSI - Da	222 d.C.
DTSF - A	235 d.C.
DTM - Motivazione cronologia	bibliografia
AU - DEFINIZIONE CULTURALE	
EDT - EDITORI/STAMPATORI	
EDTZ - Zecca	Roma
EDTA - Autorita'	Alessandro Severo
MT - DATI TECNICI	
MTC - Materia e tecnica	bronzo
MIS - MISURE	
MISU - Unita'	mm.
MISD - Diametro	25
MISG - Peso	6.05
CO - CONSERVAZIONE	
STC - STATO DI CONSERVAZIONE	
STCC - Stato di conservazione	mediocre
STCS - Indicazioni specifiche	piuttosto consunta; bordo deteriorato; patina verde
DA - DATI ANALITICI	
DES - DESCRIZIONE	
DESS - Indicazioni sul soggetto	D/ Busto laureato a destra R/ figura di Marte nuda, di profilo, gradiente a sinistra, braccia avanzate rispetto al corpo.
ISR - ISCRIZIONI	
ISRC - Classe di appartenenza	monetale
ISRL - Lingua	Latino
ISRS - Tecnica di scrittura	a impressione
ISRT - Tipo di caratteri	lettere capitali
ISRP - Posizione	D: nel giro; R: nel giro e ai lati del campo
ISRI - Trascrizione	D/ (...) Alexa (...) Pius Aug(ustus); R/ vir populi rom (...)/ S(enatus) C (onsulto)
NSC - Notizie storico-critiche	Per analogia di figurazione cfr. Cohen IV, p. 419 n. 177.
TU - CONDIZIONE GIURIDICA E VINCOLI	
CDG - CONDIZIONE GIURIDICA	
CDGG - Indicazione generica	proprietà Stato
CDGS - Indicazione specifica	Ministero Beni Culturali
DO - FONTI E DOCUMENTI DI RIFERIMENTO	
FTA - FOTOGRAFIE	

FTAX - Genere	fotografia allegata
FTAP - Tipo	negativo b/n
FTAN - Codice identificativo	SBAAAASCB105774
FTA - FOTOGRAFIE	
FTAX - Genere	fotografia allegata
FTAP - Tipo	negativo b/n
FTAN - Codice identificativo	SBAAAASCB105775
BIB - BIBLIOGRAFIA	
BIBX - Genere	bibliografia specifica
BIBA - Autore	Samnium Archeologia
BIBD - Anno di edizione	1991
BIBN - V., pp., nn.	p. 284, n. e89
BIBH - Sigla per citazione	00133S11
MST - MOSTRE	
MSTT - Titolo	Samnium Archeologia del Molise
MSTL - Luogo	Milano-Campobasso
MSTD - Data	1991-1992
CM - COMPILAZIONE	
CMP - COMPILAZIONE	
CMPD - Data	1989
CM PN - Nome compilatore	Posi F.
FUR - Funzionario responsabile	Terzani C.
RVM - TRASCRIZIONE PER MEMORIZZAZIONE	
RVMD - Data registrazione	1993
RVMN - Nome revisore	De Tata P.
AGG - AGGIORNAMENTO	
AGGD - Data	2013
AGGN - Nome revisore	Santone